

### Scenari di pericolosità

- P1 (scarsa probabilità)
- P2 (media probabilità)
- P3 (elevata probabilità)

Area a Rischio Potenziale Significativo (APSFR) rappresentata nella Tavola

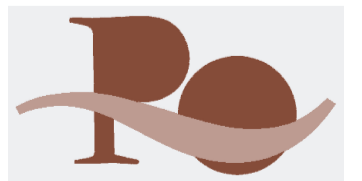
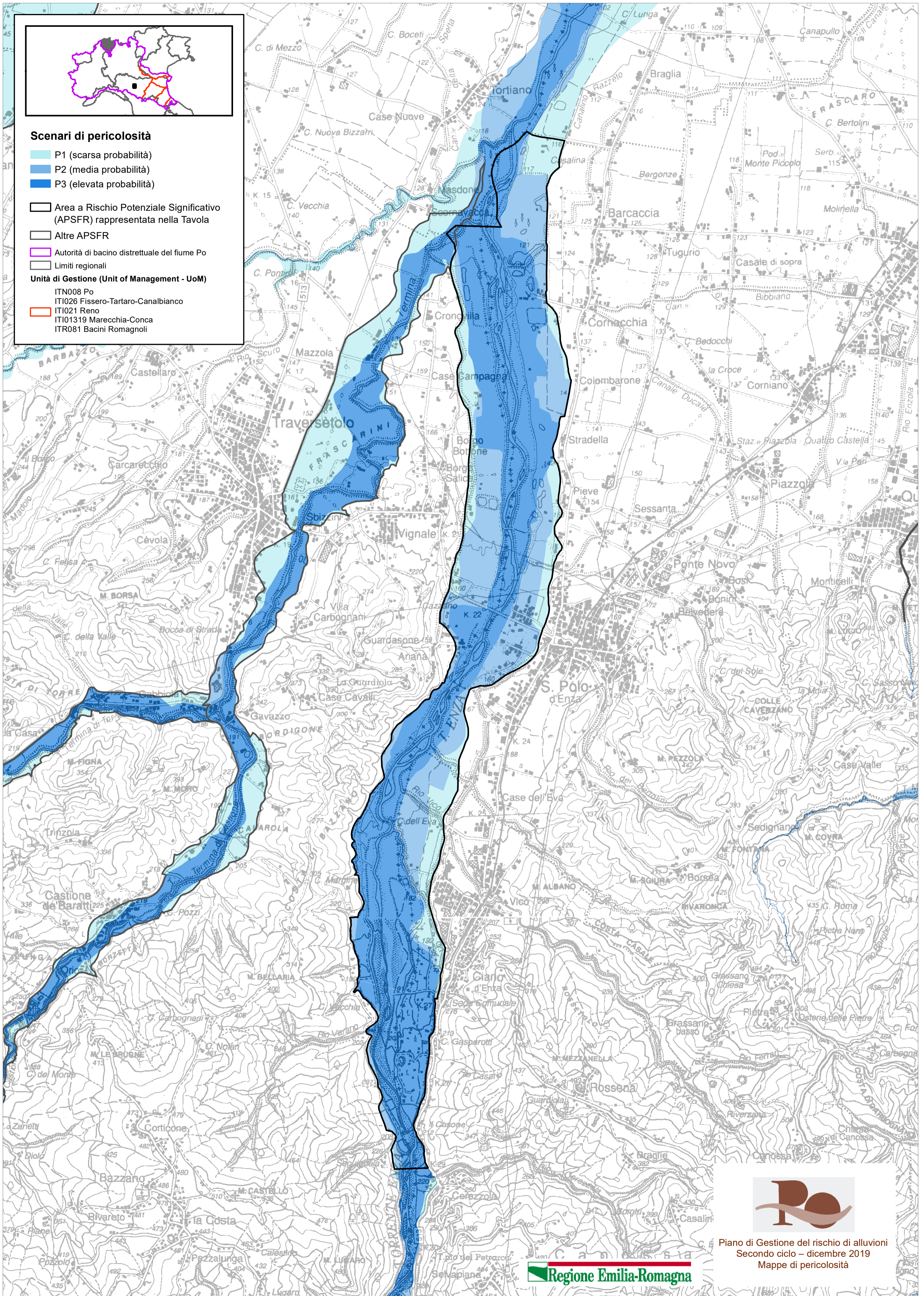
Altre APSFR

Autorità di bacino distrettuale del fiume Po

Limiti regionali

### Unità di Gestione (Unit of Management - UoM)

- ITN008 Po
- IT1026 Fissero-Tartaro-Canalbianco
- IT1021 Reno
- IT101319 Marecchia-Conca
- ITR081 Bacini Romagnoli



Piano di Gestione del rischio di alluvioni  
Secondo ciclo – dicembre 2019  
Mappe di pericolosità

Regione Emilia-Romagna

