

**Tiranti - scenario P1 (scarsa probabilità)**

- altezza < 0.5 m
- 0.5 m ≤ altezza < 1.0 m
- 1.0 m ≤ altezza < 1.5 m
- 1.5 m ≤ altezza < 2.0 m
- altezza ≥ 2.0 m

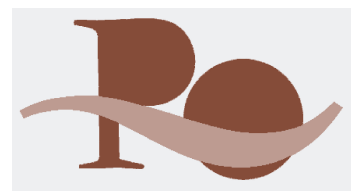
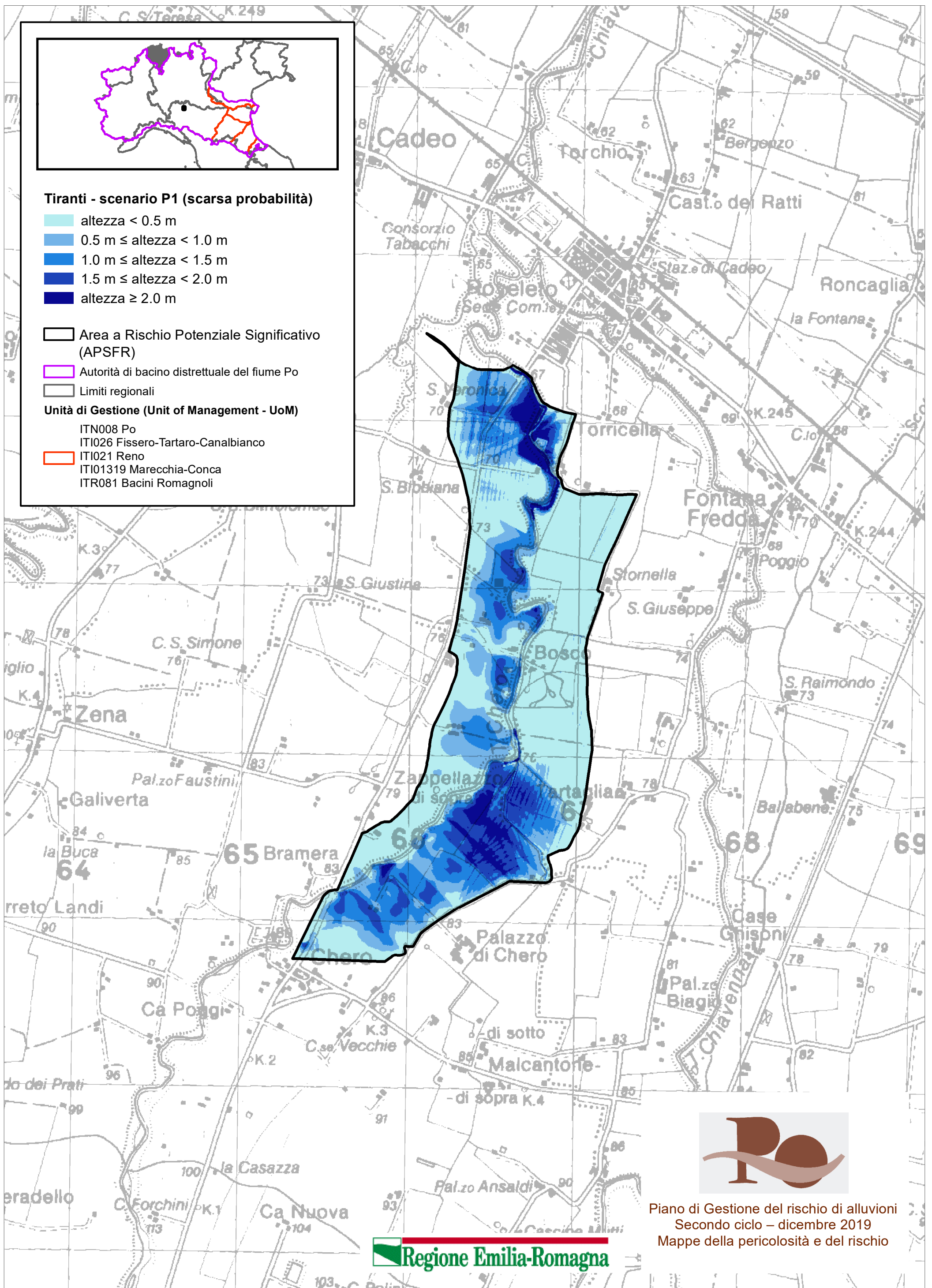
Area a Rischio Potenziale Significativo (APSR)

Autorità di bacino distrettuale del fiume Po

Limiti regionali

**Unità di Gestione (Unit of Management - UoM)**

- ITN008 Po
- IT1026 Fissero-Tartaro-Canalbianco
- IT1021 Reno
- IT101319 Marecchia-Conca
- ITR081 Bacini Romagnoli



Piano di Gestione del rischio di alluvioni  
Secondo ciclo – dicembre 2019  
Mappe della pericolosità e del rischio

**Regione Emilia-Romagna**

