

MICROZONAZIONE SISMICA

Carta di microzonazione sismica

FA 0.4 - 0.8 s

scala 1:10.000

Regione Emilia-Romagna

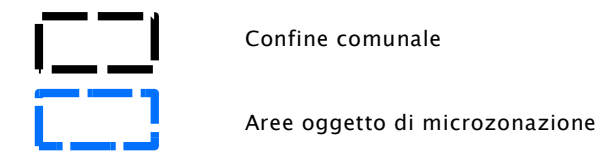
Comune di Agazzano (PC)



Regione	Soggetto realizzatore	Data
Emilia-Romagna	GEOLAMBDA Engineering S.r.l. Sede legale: via Diaz, 22 - 26845 Colonna (CR) C.F. e P. IVA: 02675220264 Tel. 0377-439021 - Fax 0377-403035 www.geolambda.eu	Giugno 2020 Rev. 1 Luglio 2021 Rev. 2 Gennaio 2022 Rev. 3 Settembre 2022

Legenda

Codice Provincia: 033
Codice Comune: 001



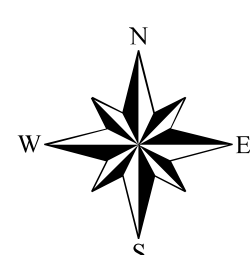
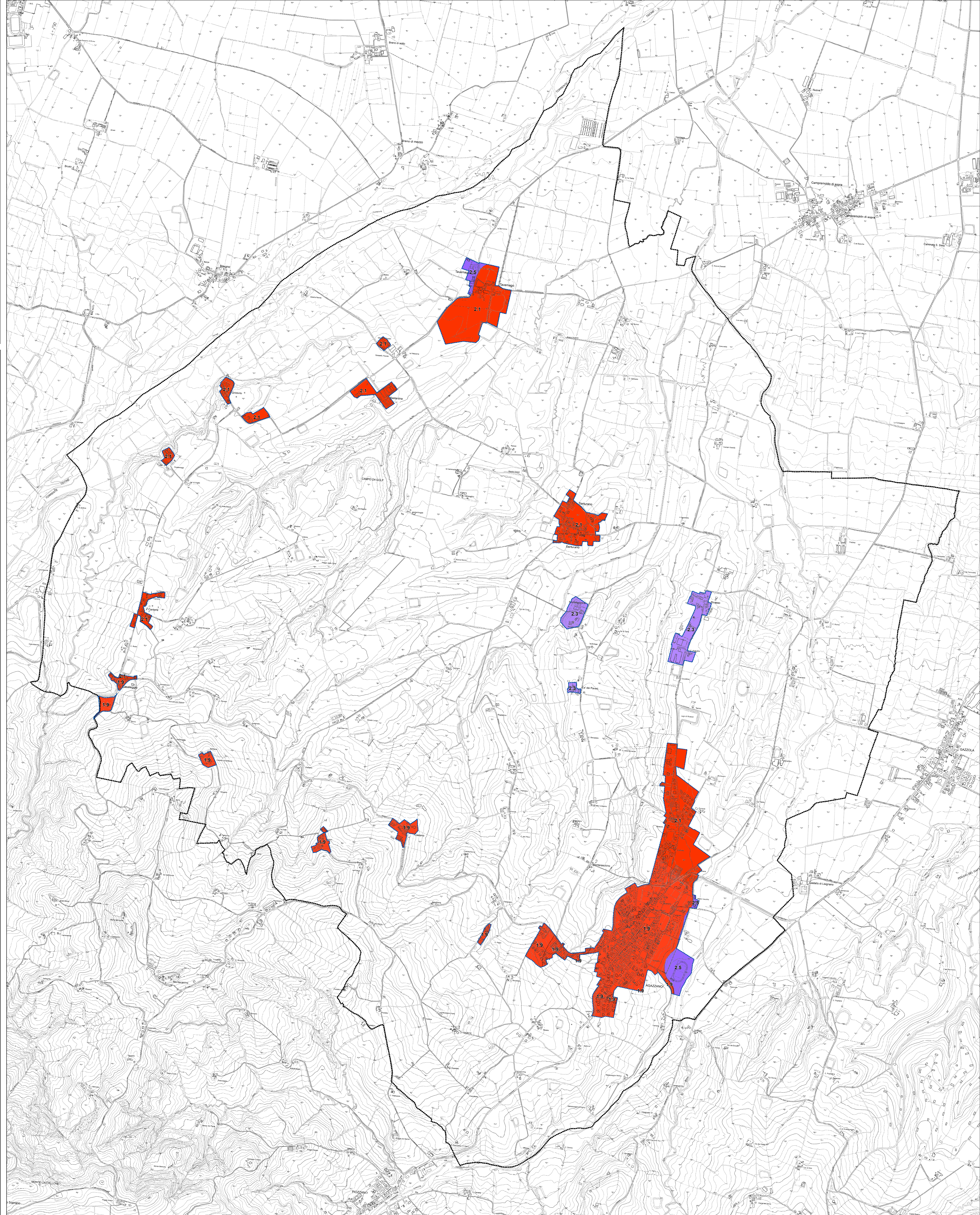
Zone stabili suscettibili di amplificazione locale

Negli areali interessati da microzonazione sismica di Livello 2, i valori dei Fattori di Amplificazione, sono stati ricavati dalle tabelle allegate alla DCR n.630/2019 della Regione Emilia Romagna.

	FA 0.4 - 0.8 s = 1.9 - 2.0
	FA 0.4 - 0.8 s = 2.1 - 2.2
	FA 0.4 - 0.8 s = 2.3 - 2.4
	FA 0.4 - 0.8 s = 2.5 - 3.0

Zone di attenzione per instabilità di versante

	ZAFR - Zona di attenzione per instabilità di versante FA 0.4 - 0.8 s = 1.9 - 2.0
--	---



0 125 250 500 750 1,000
Metri