

MICROZONAZIONE SISMICA

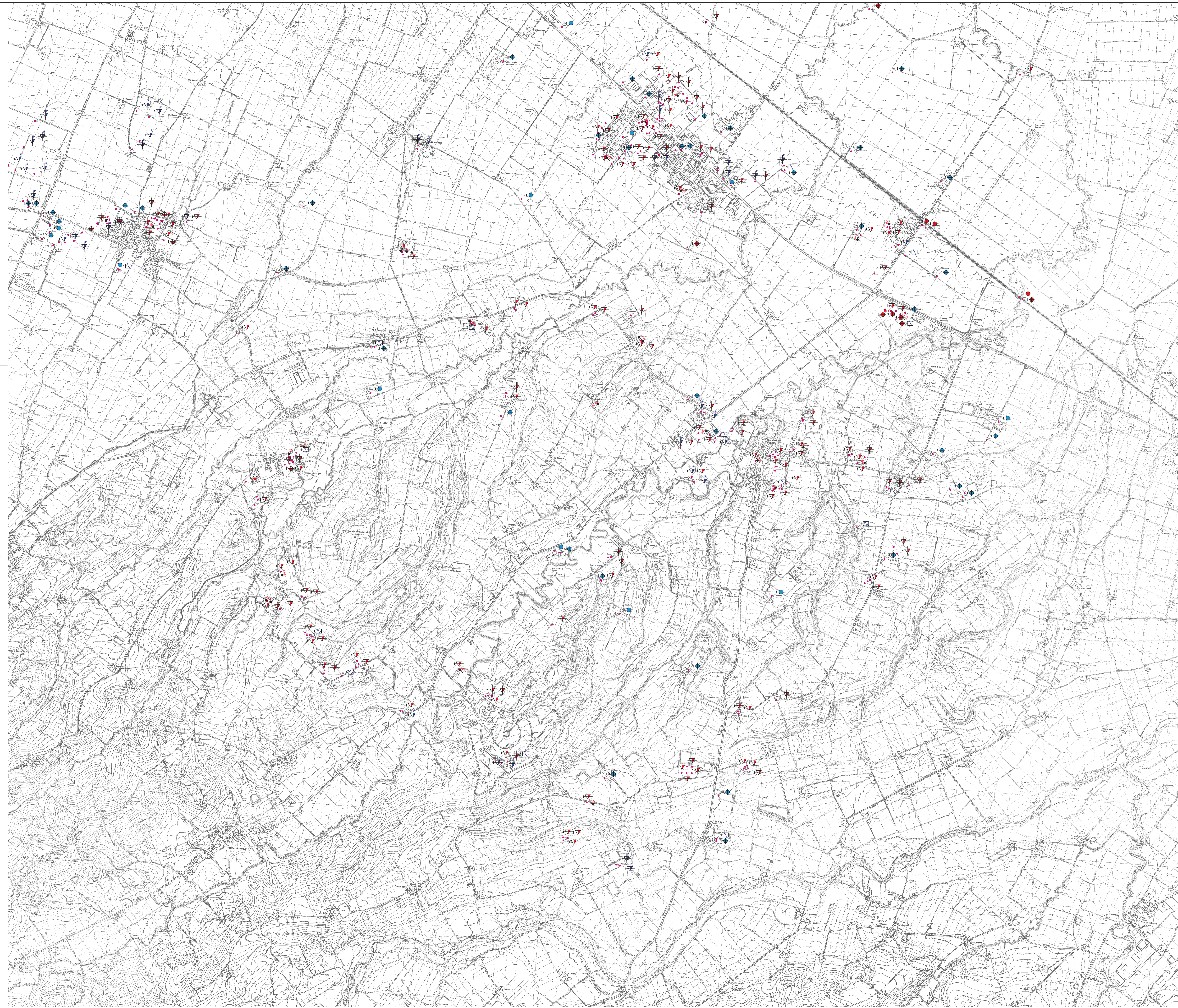
Carta delle indagini

Tavola 2/2
scala 1:10.000

Regione Emilia-Romagna
Comune di Asleno



<p>Regione</p>  <p>Regione Emilia-Romagna</p>	<p>Soggetto Realizzatore</p>  <p>Geode S.C.R.L. Via Martiniella 50/C 43124 Parma Tel. 0521/257057 Fax. 0521/921910 geologia@geodeonline.it</p>	<p>Data</p> <p>Maggio 2014</p>
---	---	--------------------------------



Legenda

- Ubicazione
- ◆ Sondaggio a carotaggio continuo
- ◆ Sondaggio a distruzione di nucleo
- ◆ Sondaggio a carotaggio continuo che intercetta il substrato
- ◆ Sondaggio a distruzione di nucleo che intercetta il substrato
- ◆ Sondaggio da cui sono stati prelevati campioni
- ◆ Sondaggio con piezometro
- ◆ Sondaggio con inclinometro
- ◆ Prova penetrometrica in foro (SPT)
- ◆ Prova penetrometrica statica con punta meccanica (CPT)
- ◆ Prova penetrometrica statica con punta elettrica
- ◆ Prova penetrometrica statica con piezometro
- ◆ Prova penetrometrica dinamica pesante
- ◆ Prova penetrometrica dinamica leggera
- ◆ Prova dilatometrica
- ◆ Prova pressiometrica
- ◆ Prova scissometrica o Vane Test
- ◆ Prova di carico con piastra
- ◆ Dilatometro sismico
- ◆ Pozzo per acqua
- ◆ Pozzo per idrocarburi
- ◆ Trincea o pozzetto esplorativo
- ◆ Trincea paleosismologica
- ◆ Stazione geomeccanica
- ◆ Profilo sismico a rifrazione
- ◆ Profilo sismico a riflessione
- ◆ Tomografia elettrica
- ◆ Prova sismica in foro tipo Downhole
- ◆ Prova sismica in foro tipo Crosshole
- ◆ Prova sismica in foro tipo Uphole
- ◆ Prova penetrometrica con cono sismico
- ◆ Stazione accelerometrica / sismometrica
- ◆ Stazione microtremore a stazione singola
- ◆ Array sismico, ESAC/SPAC
- ◆ Stazione gravimetrica
- ◆ Profilo sismico a rifrazione
- ◆ Profilo sismico a riflessione
- ◆ Tomografia elettrica
- ◆ SASW
- ◆ MASW
- ◆ Sondaggio elettrico verticale
- ◆ Sondaggio elettrico orizzontale
- ◆ Profilo di resistività
- ◆ Prova RefractionMicrotremors
- ◆ Georadar

