



Attuazione dell'articolo 11 della legge 24 giugno 2009, n. 77

MICROZONAZIONE SISMICA

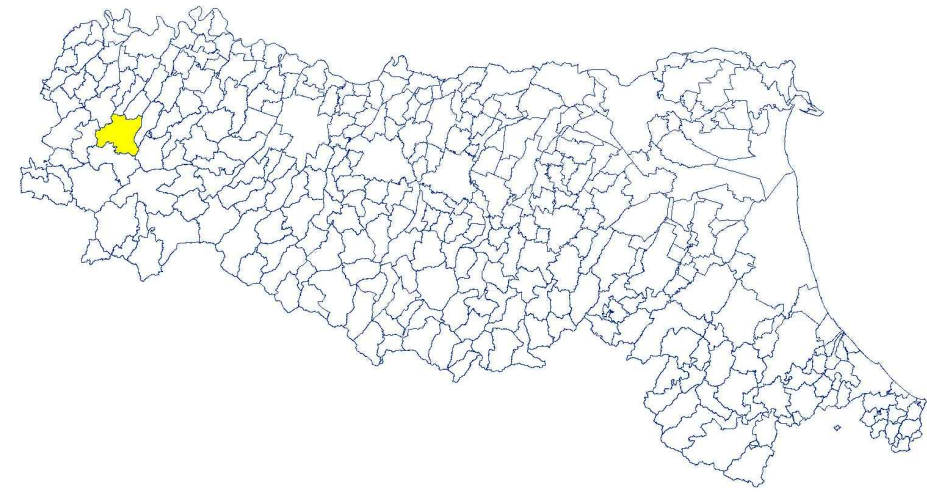
Carta delle velocità delle onde di taglio (V_s)

(4 di 4)

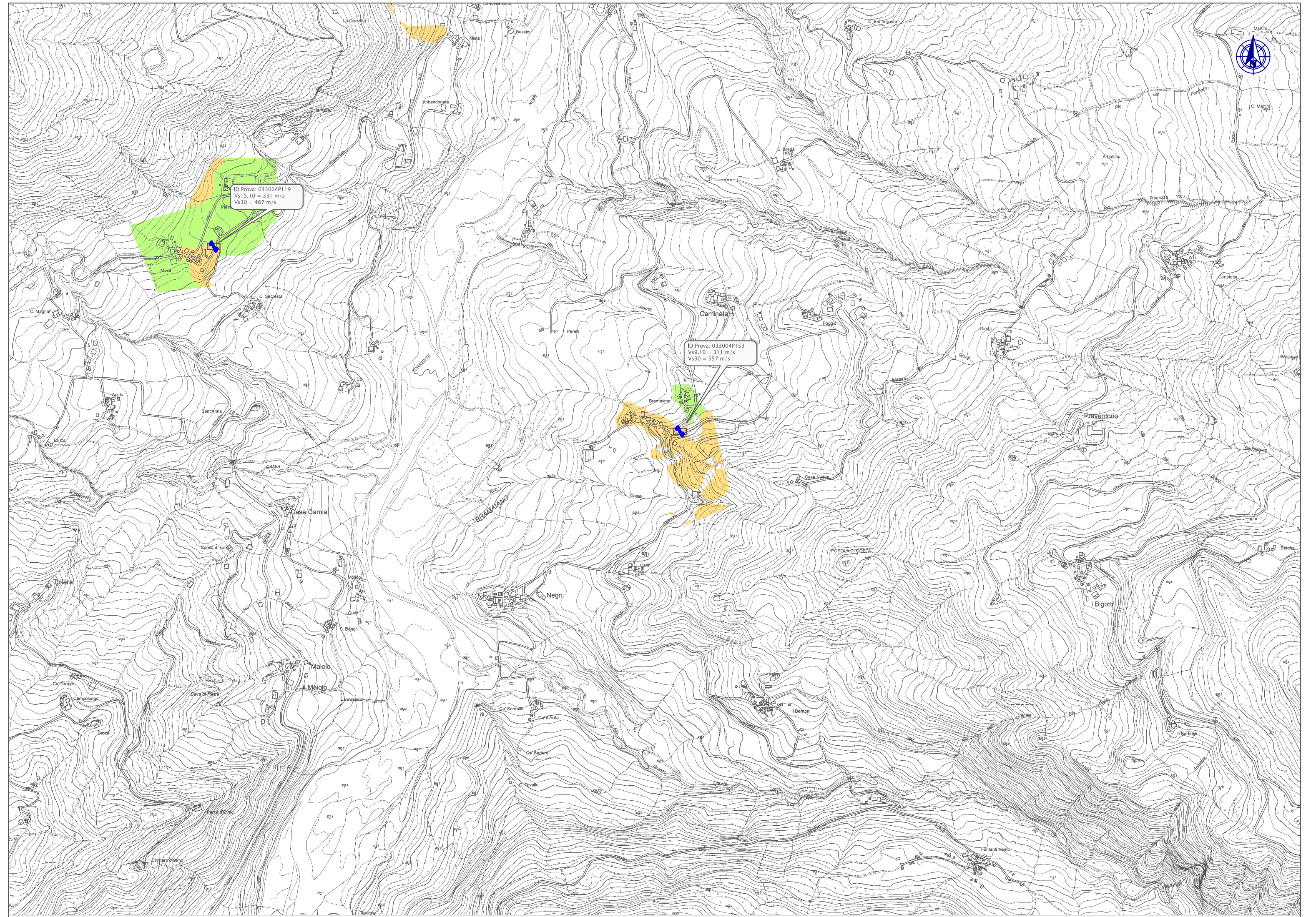
scala 1 : 10.000

Regione Emilia-Romagna

Comune di Bettola



Regione	Soggetto realizzatore	Data
Emilia Romagna	Dr Geol. Roberto Ponzanibbio Dr Geol. Francesco Tagliavini	Settembre 2017



Legenda

- SR** Profilo sismico a rifrazione
(# numero di prove eseguite sul medesimo stendimento)
- DH** Prova sismica in foro tipo downhole
(# numero di prove eseguite sulla medesima verticale)
- RM** Prova REfraction Microtremors
(# numero di prove eseguite sul medesimo stendimento)
- Stazione microtremore a stazione singola
(# numero di prove eseguite sulla medesima verticale)
- MW** MASW
(# numero di prove eseguite sul medesimo stendimento)
- Coperture poggianti su substrato con $V_s > 800$ m/s
- Substrato affiorante con $V_s > 800$ m/s

