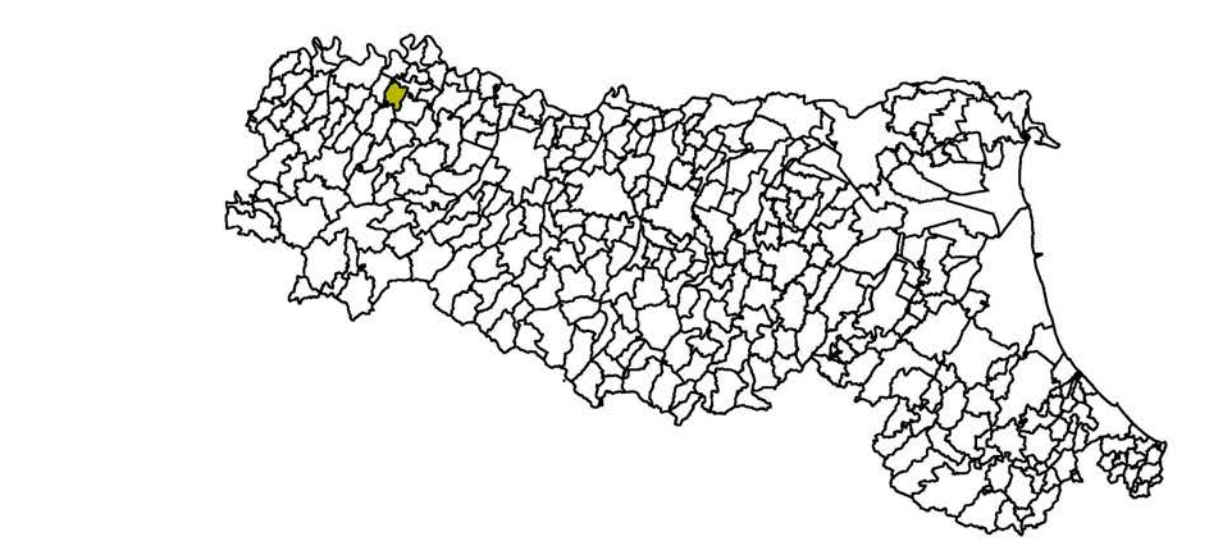


MICROZONAZIONE SISMICA

Carta delle Microzone Omogenee in Prospettiva Sismica (MOPS)

scala 1:5.000

Regione Emilia-Romagna
Comune di Cadeo

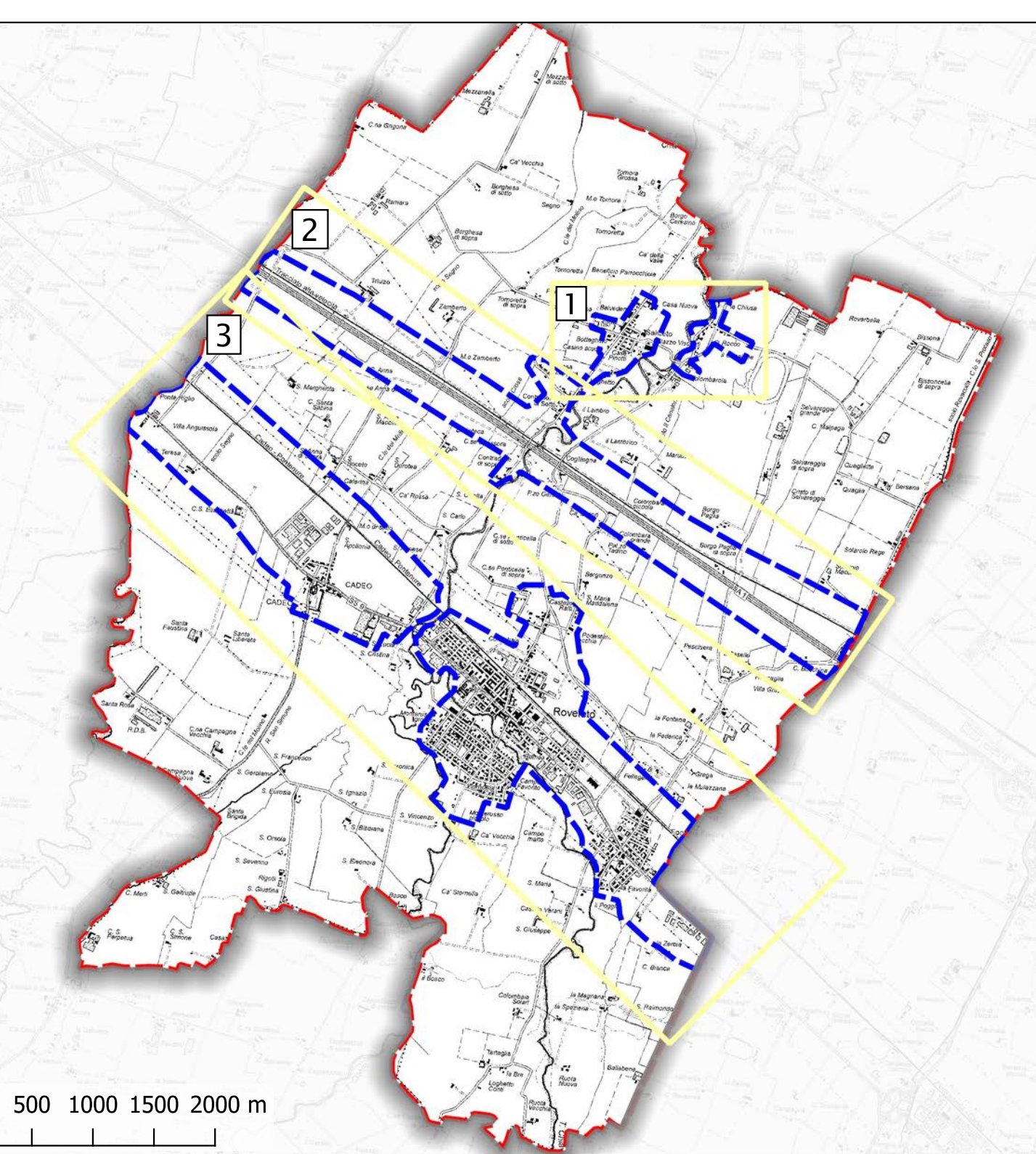


Regione Emilia-Romagna

Soggetto realizzatore
ENGEOL
www.engeol.it

Data
Ottobre 2019

Direzione tecnica
Dott. Geol. Carlo Caluffi
Dott. Geol. Francesco Cerutti
Collaboratori
Dott. Geol. Matteo Bassi
Dott. Geol. Alessandro Ferrari
Dott.ssa Ing. Giulia Mainardi
Dott.ssa Geol. Alessandra Cantoni
Dott. Andrea Conti



- ### Legenda
- Confine Comunale
 - Area oggetto di microzonazione sismica
- #### Zone stabili suscettibili di amplificazioni locali
- Zona 1
Successione stratigrafica costituita da alternanze di orizzonti a tessitura grossolana (ghiaioso-sabbiosi) e orizzonti a tessitura fine (argille e limi), ricoperte da una coltre prevalentemente limoso-argillosa con spessore variabile tra 10 e 20 m
- #### Zone di attenzione per instabilità
- ZA-IQ - Zona di Attenzione per Liquefazioni - Zona 2
Successione stratigrafica costituita da alternanze di orizzonti a tessitura grossolana (ghiaioso-sabbiosi) e orizzonti a tessitura fine (argille e limi), ricoperte da una coltre prevalentemente limoso-sabbiosa con spessore variabile tra 10 e 20 m
- #### Punti di misura di rumore ambientale
- Punti di misura di rumore ambientale con indicazione del valore di R0

0 250 500 750 1000 m

