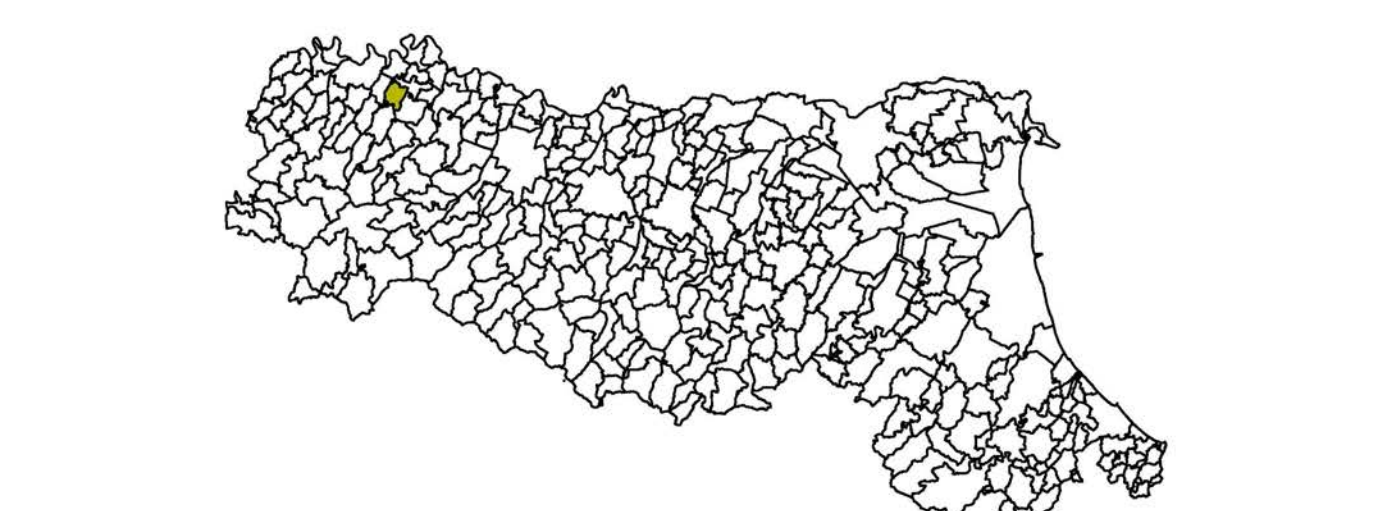


# MICROZONAZIONE SISMICA

## Carta di microzonazione sismica

### PGA

scala 1:5.000  
Regione Emilia-Romagna  
Comune di Cadeo

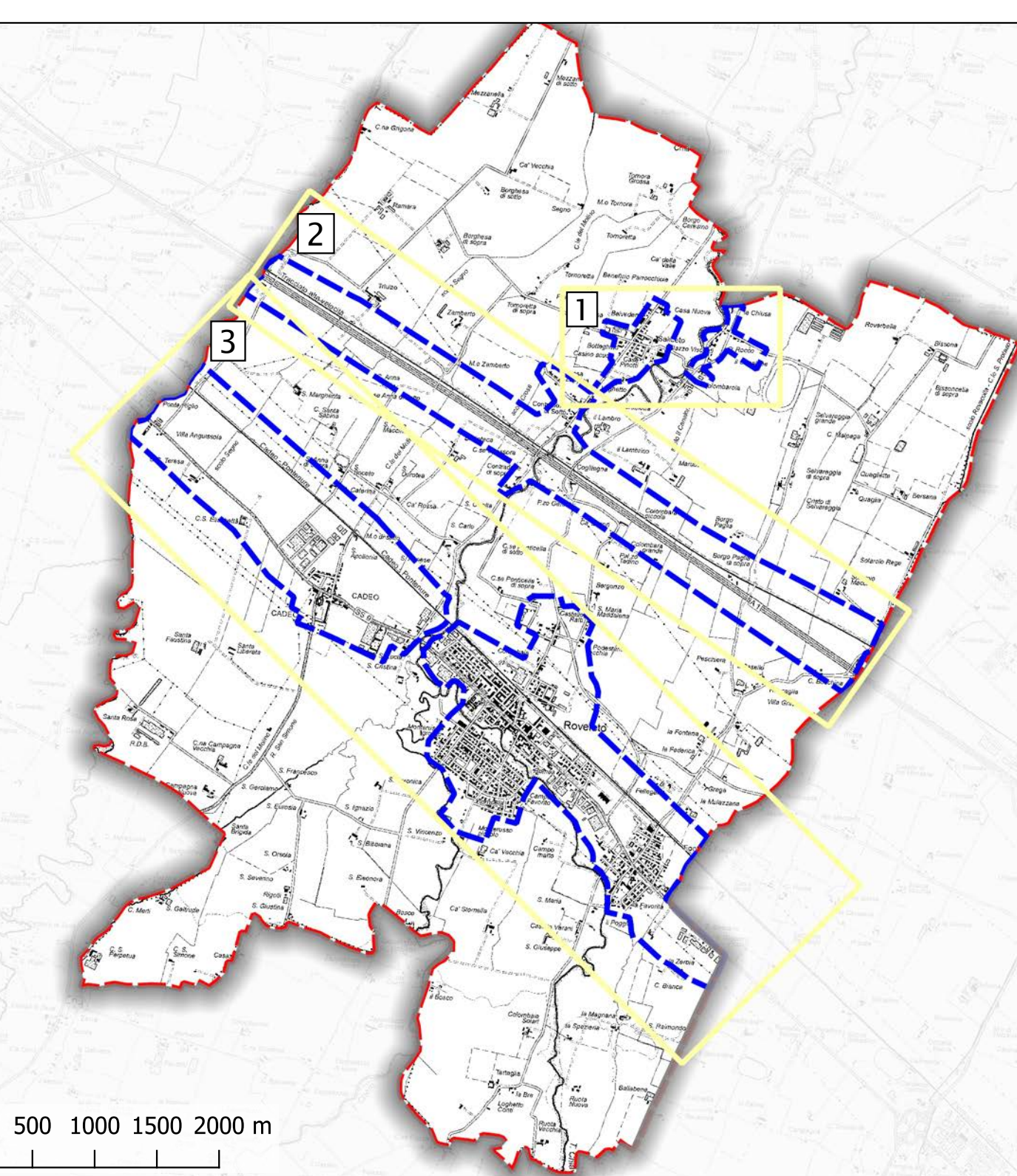


Regione Emilia-Romagna

Soggetto realizzatore  
**ENGEOL**  
www.engeol.it

Data  
Ottobre 2019

Direzione tecnica  
Dott. Geol. Carlo Caluffi  
Dott. Geol. Francesco Cerutti  
Collaboratori  
Dott. Geol. Matteo Bassi  
Dott. Geol. Alessandro Ferrari  
Dott.ssa Ing. Giulia Mainardi  
Dott.ssa Geol. Alessandra Cantoni  
Dott. Andrea Conti



- Legenda**
- Confine Comunale
  - Area oggetto di microzonazione sismica
- Zone stabili suscettibili di amplificazioni locali**
- PGA = 1.7 - 1.8
- Zone di attenzione per instabilità (Livello 2)**
- ZA.LQ - Zona di Attenzione per Liquefazioni - PGA = 1.7 - 1.8

0 250 500 750 1000 m

