

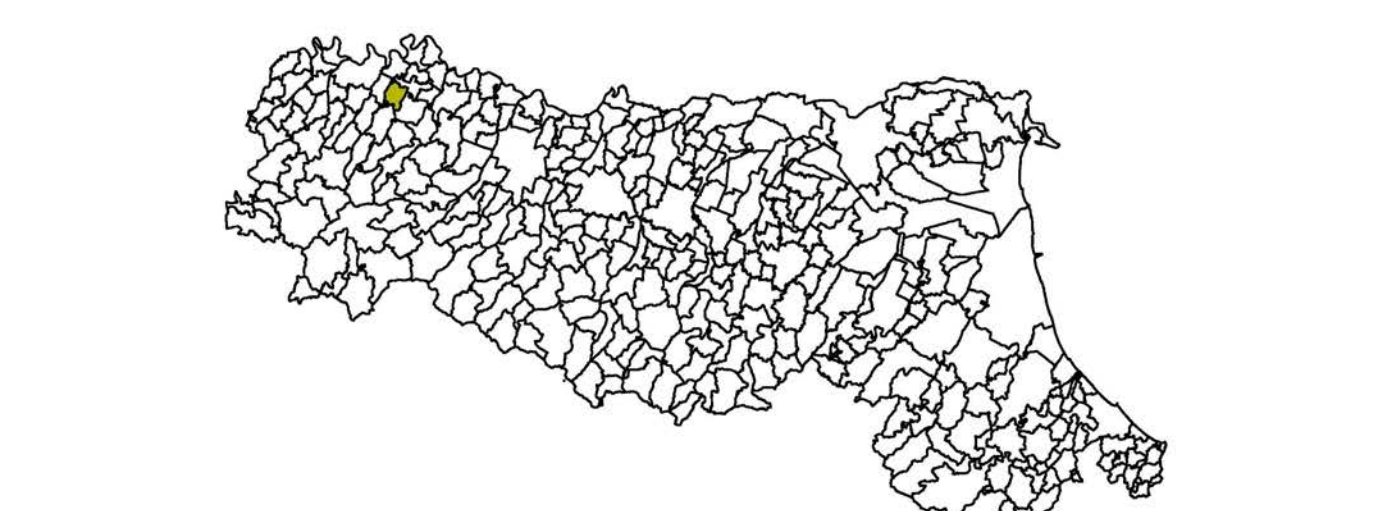
MICROZONAZIONE SISMICA

Carta di microzonazione sismica

FH-SI 0.1-0.5

scala 1:5.000

Regione Emilia-Romagna
Comune di Cadeo

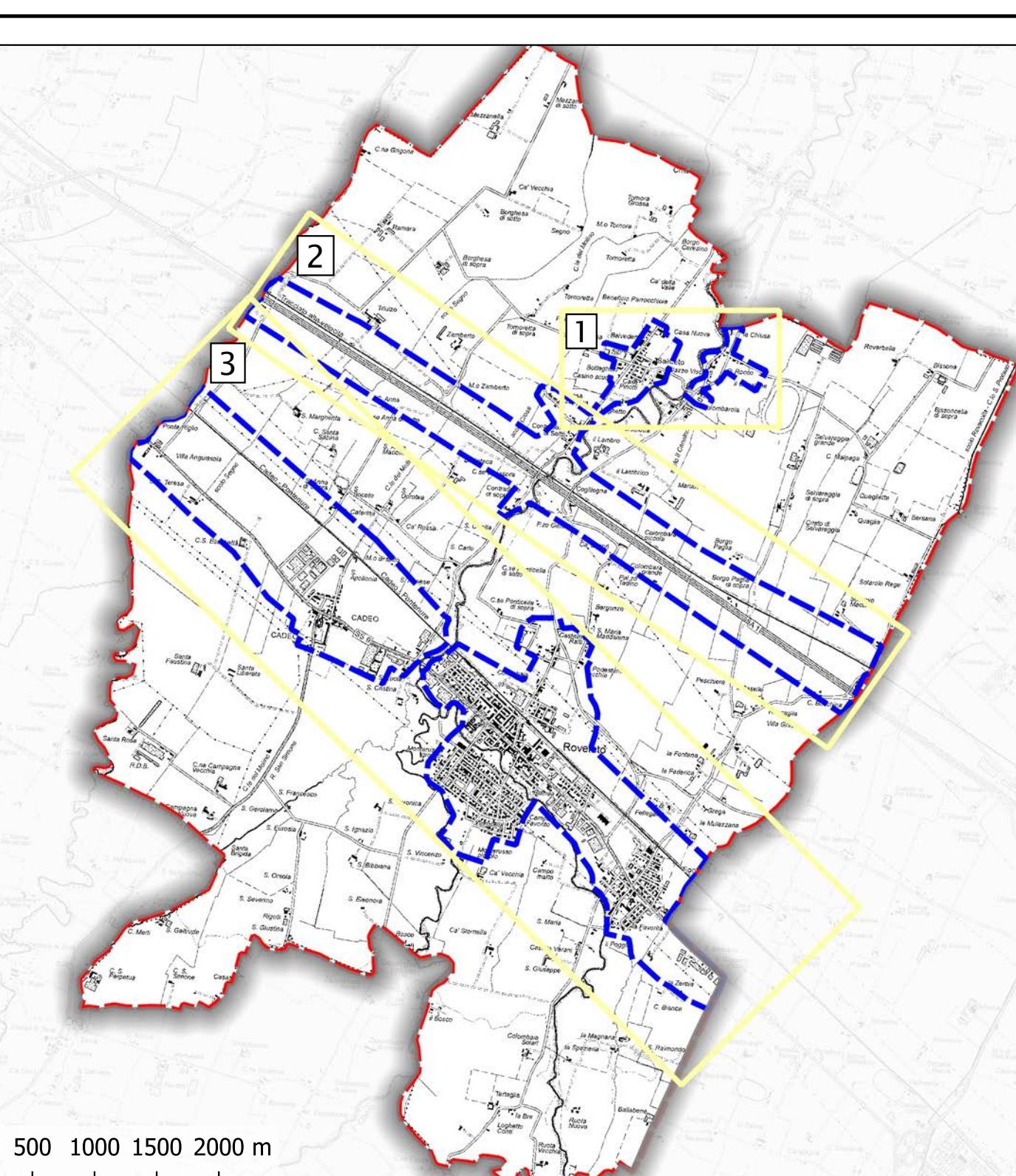


Regione Emilia-Romagna

Soggetto realizzatore
ENGEOL
www.engeol.it

Data Ottobre 2019

Direzione tecnica
Dott. Geol. Carlo Caluffi
Dott. Geol. Francesco Cerutti
Collaboratori
Dott. Geol. Matteo Baisi
Dott. Geol. Alessandro Ferrari
Dott.ssa Ing. Giulia Mainardi
Dott.ssa Geol. Alessandra Cantoni
Dott. Andrea Conti



- Legenda**
- Confine Comunale
 - Area oggetto di microzonazione sismica
 - Zone stabili suscettibili di amplificazioni locali**
 - FH-SI = 1.9 - 2.0
 - Zone di attenzione per instabilità (Livello 2)**
 - ZA.LIQ - Zona di Attenzione per Liquefazioni - FH-SI = 1.9 - 2.0

0 250 500 750 1000 m

