

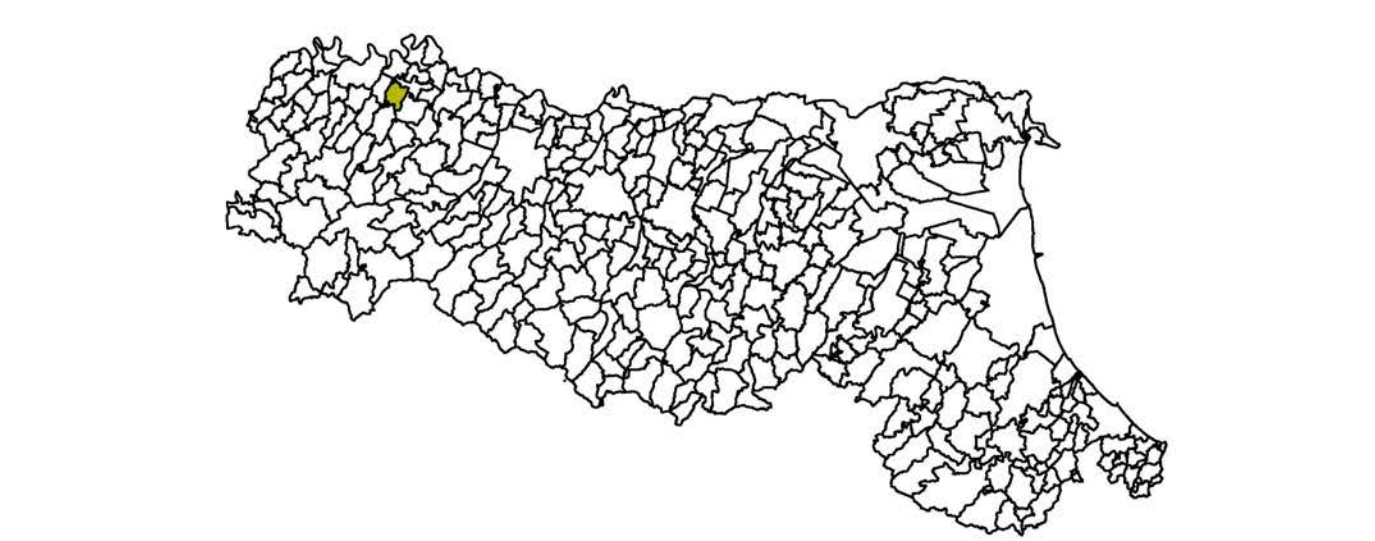
MICROZONAZIONE SISMICA

Carta dello scuotimento atteso

Hsm – Intervallo 25

scala 1:5.000

Regione Emilia-Romagna
Comune di Cadeo

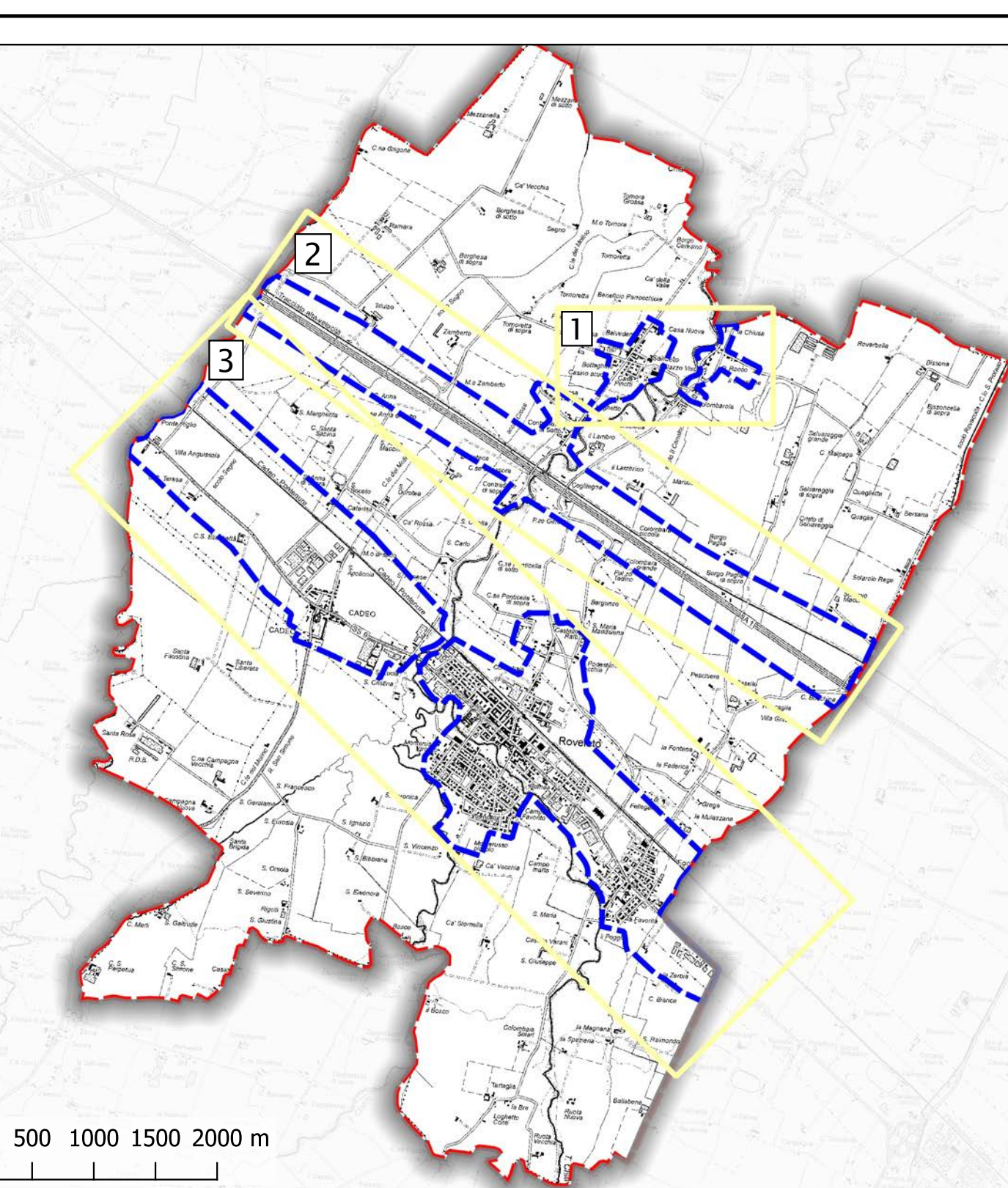


Regione Emilia-Romagna

Soggetto realizzatore
ENGEOL s.r.l.
www.engeol.it

Data
Ottobre 2019

Direzione tecnica
Dott. Geol. Carlo Caluffi
Dott. Geol. Francesco Cerutti
Collaboratori
Dott. Geol. Matteo Bassi
Dott. Geol. Alessandro Ferrari
Dott.ssa Ing. Giulia Mainardi
Dott.ssa Geol. Alessandra Cantoni
Dott. Andrea Conti



Legenda

- Area oggetto di microzonazione sismica
- Confine comunale

Scuotimento atteso al sito in valore assoluto (Hsm)

Zone stabili suscettibili di amplificazioni locali

- Hsm = 400 - 425
- Hsm = 425 - 450

Zone di attenzione per instabilità (Livello 2)

- ZA.LQ - Zona di Attenzione per liquefazioni - Hsm = 400 - 425
- ZA.LQ - Zona di Attenzione per liquefazioni - Hsm = 425 - 450
- ZA.LQ - Zona di Attenzione per liquefazioni - FA = 450 - 475

