

ANALISI DELLA CONDIZIONE LIMITE PER L'EMERGENZA (CLE)

Scala 1:2.000

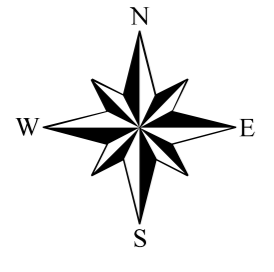
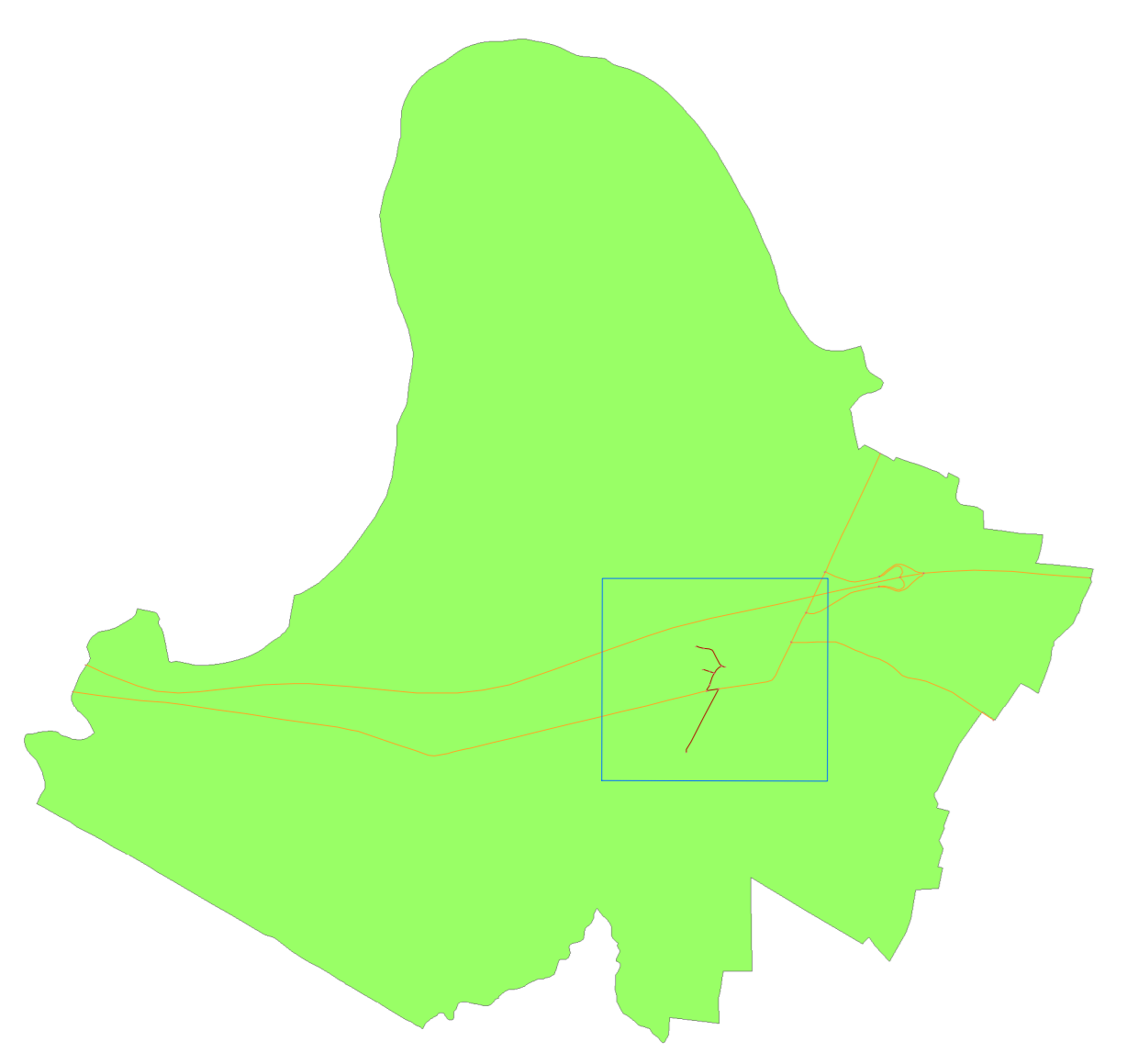
Regione Emilia-Romagna
Comune di Caorso



Regione	Soggetto realizzatore	Data
Emilia-Romagna	Dott. Geol. Nicola Cavanina COMUNE DI CAORSO	Novembre 2022
Collaboratori: Dott. Geol. Gian Marco Veneziani		

Legenda

- Codice Provincia: 033
Codice Comune: 010
- Sistema di gestione dell'emergenza**
-  Edificio strategico
 -  Area di emergenza (RICOVERO)
 -  Area di emergenza (AMMASSAMENTO - RICOVERO)
 -  Infrastruttura di connessione
 -  Infrastruttura di accessibilità
 -  Aggregato strutturale
 -  Unità strutturale interferente appartenente ad un AS
 -  Unità strutturale non interferente appartenente ad un AS
 -  Unità strutturale interferente isolata
 -  Confine comunale



0 25 50 100 150 200 Meters