

# ANALISI DELLA CONDIZIONE LIMITE PER L'EMERGENZA (CLE)

Scala 1:12.000

Regione Emilia-Romagna  
Comune di Castell'Arquato



Regione	Soggetto realizzatore	Data
Emilia-Romagna	Dott. Geol. Gianluca Rainieri Dott.ssa Arch. Giulia D'Auria	Febbraio 2019
Collaboratori: Dott. Geol. Stefano Castagnetti Dott. Geol. Gian Marco Veneziani Dott. Geol. Marco Baldi		

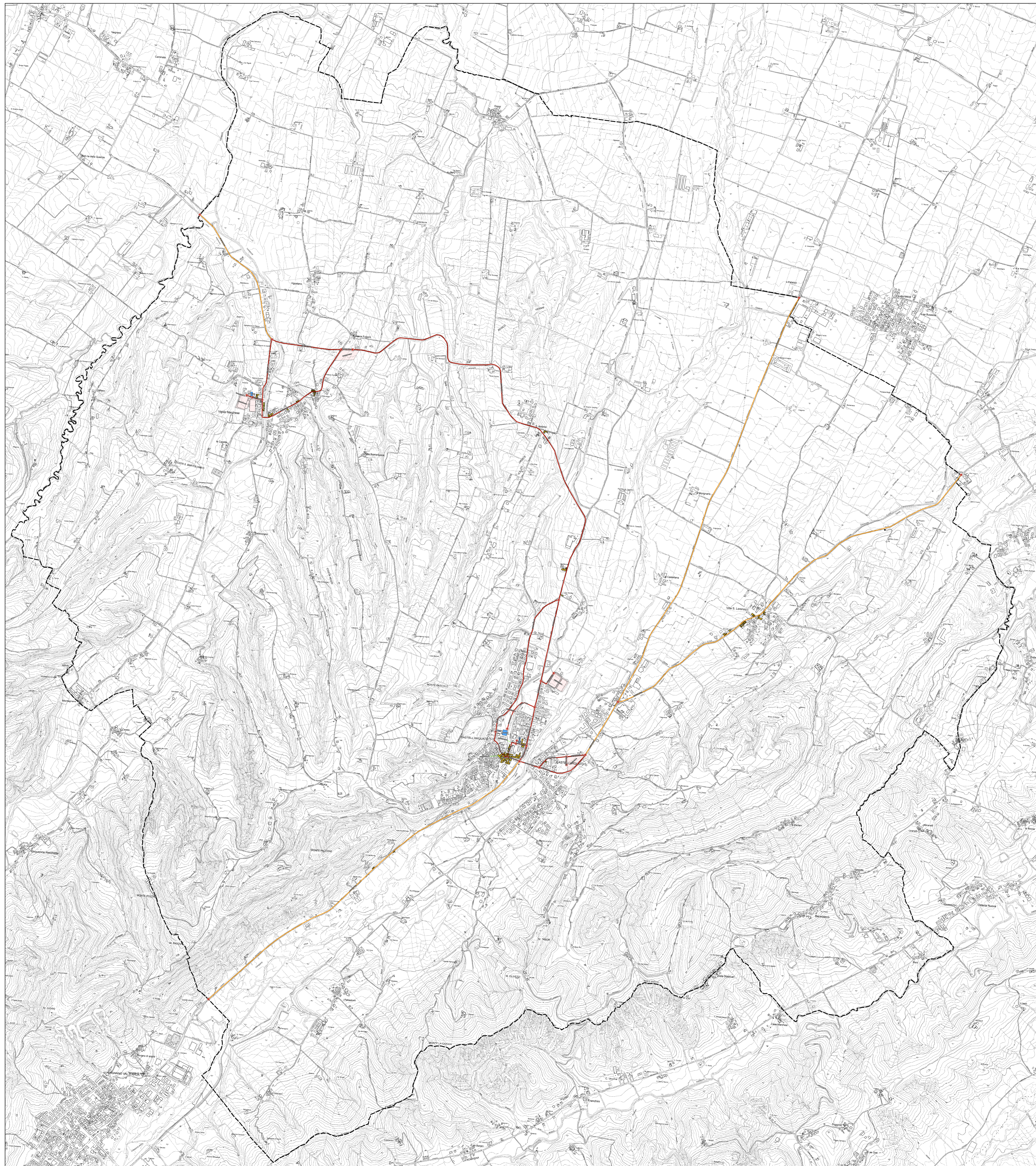
## Legenda

Codice Provincia: 033

Codice Comune: 012

### Sistema di gestione dell'emergenza

- Edificio strategico
- Area di emergenza (AMMASSAMENTO)
- Area di emergenza (RICOVERO)
- Area di emergenza (AMMASSAMENTO - RICOVERO)
- Infrastruttura di connessione
- Infrastruttura di accessibilità
- Aggregato strutturale interferente
- Unità strutturale interferente appartenente ad un AS
- Unità strutturale non interferente appartenente ad un AS
- Unità strutturale interferente isolata
- Confine comunale



0 150 300 600 900 1,200  
Meters

Base cartografica: DBTR2013 Regione Emilia - Romagna