

# MICROZONAZIONE SISMICA

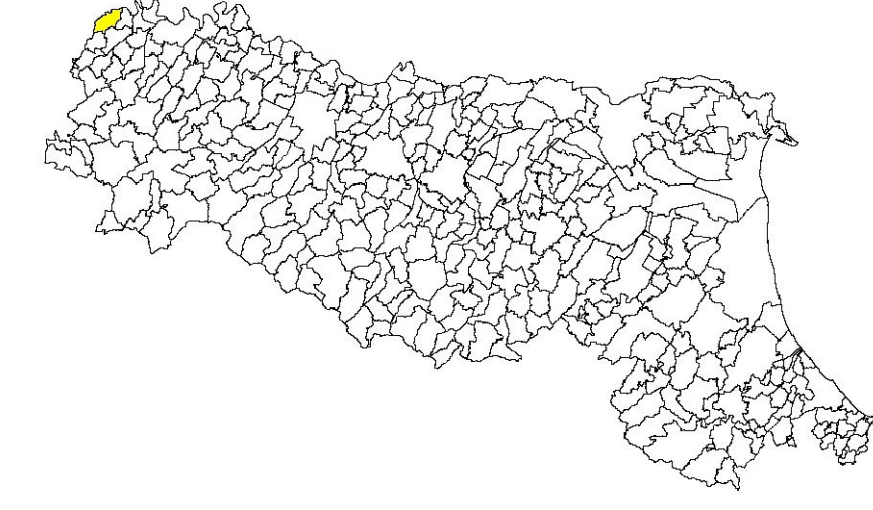
## Carta delle indagini

2/2

scala 1:5.000

Regione Emilia-Romagna

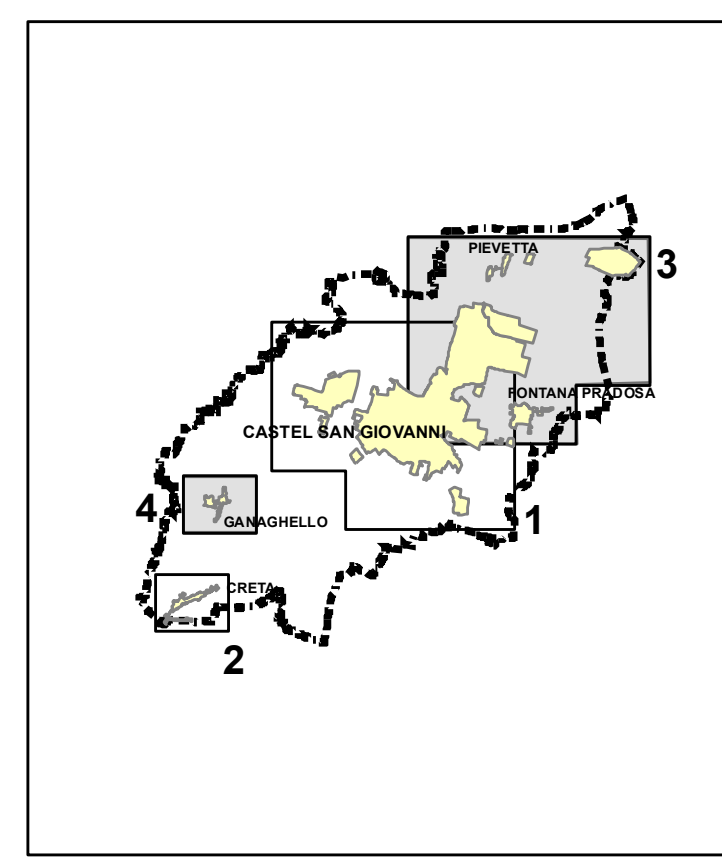
Comune di Castel San Giovanni



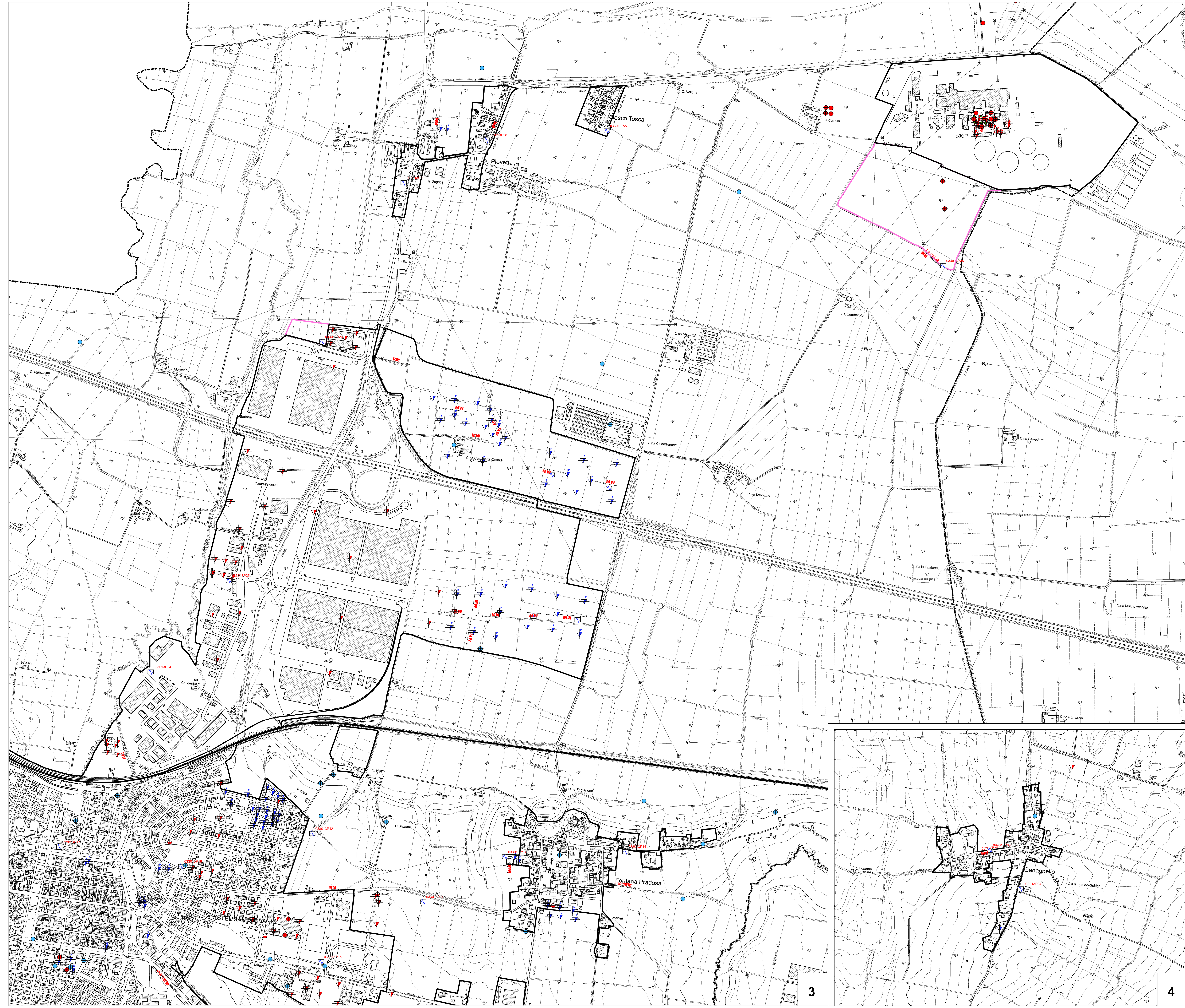
Regione REGIONE EMILIA-ROMAGNA	Soggetto realizzatore Dr.Geol. Gabriele Corbelli	Data Maggio 2018
		Tavola 1.2

### Legenda

- Confine comunale
- Territorio urbanizzato
- Territorio urbanizzabile
- Indagini geonostiche pregresse**
  - Prova penetrometrica statica
  - Prova penetrometrica statica con punta elettrica
  - Prova penetrometrica statica con piezometro
  - Prova penetrometrica dinamica leggera
  - Prova penetrometrica dinamica pesante
  - Prova penetrometrica dinamica superpesante
  - Pozzo idrico
  - Sondaggio a carotaggio continuo
  - Sondaggio a carotaggio continuo con prova SPT
  - Pozzetto esplorativo
- Indagini geofisiche pregresse**
  - MASW
  - REMI
  - SASW
  - HVSR
- Indagini geofisiche eseguite per studio MS**
  - REMI (identificativo in colore rosso)
  - HVSR (identificativo in colore rosso)



0 125 250 500 Metri



3

4