



Attuazione dell'articolo 11 della legge 24 giugno 2009, n. 77

# MICROZONAZIONE SISMICA

## Carta dei fattori di amplificazione

### F.A. $0.1 < T < 0.5$ (1 di 2)

scala 1:5000

Regione Emilia-Romagna

Comune di Castelvetro Piacentino



Soggetto realizzatore

Geol. Emami Emanuele  
Via dei Ciliegi, 4 - Villanova sull'Arda  
tel. 0523/853200 cell. 335/1281389



GEOLOGIA E GEOFISICA  
Sede legale: Via Fioruzzi, 15 - 29121 PC  
E-mail: andrea.carpena@gioefisica.it  
Site web: www.gioefisica.it

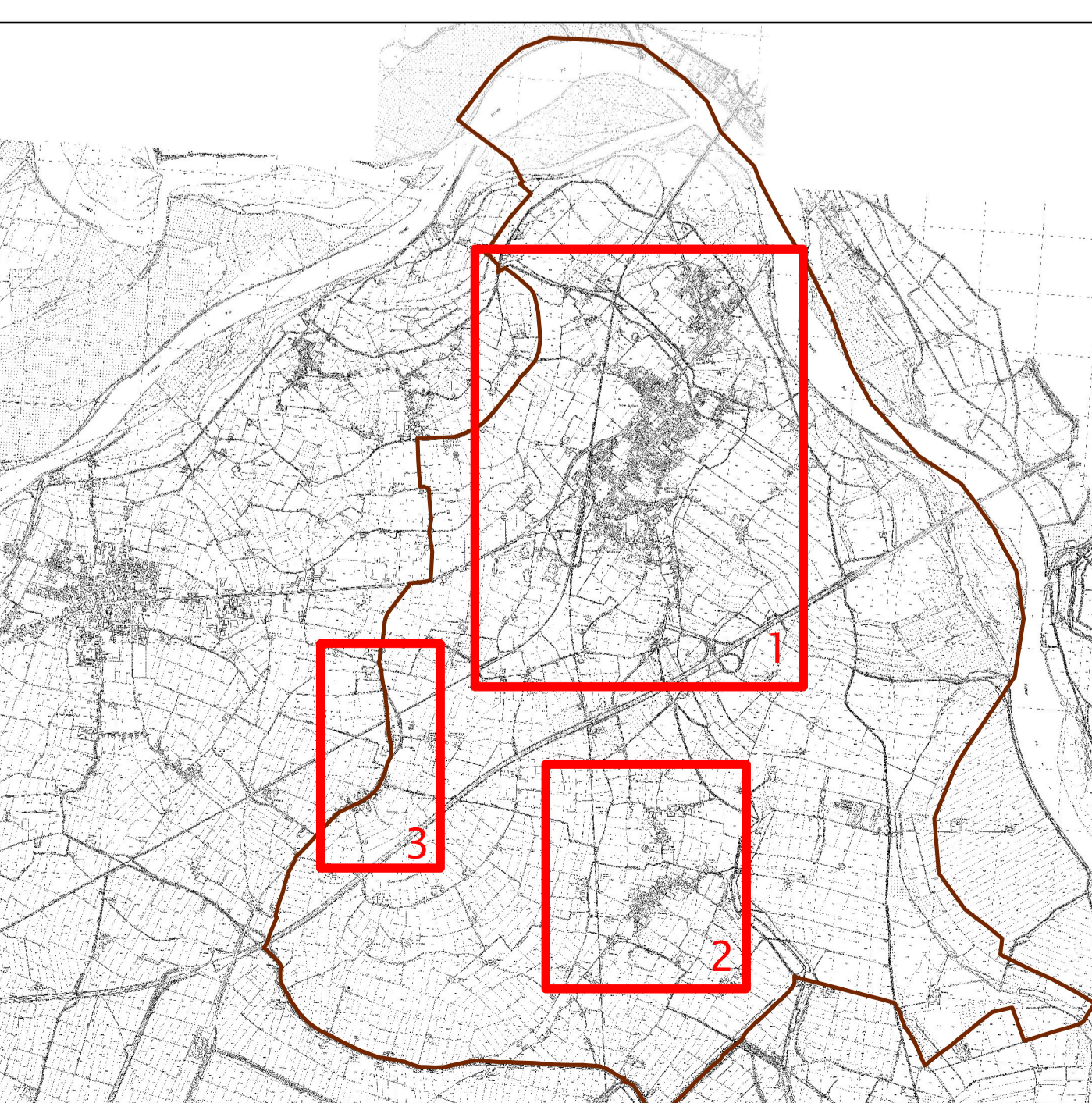
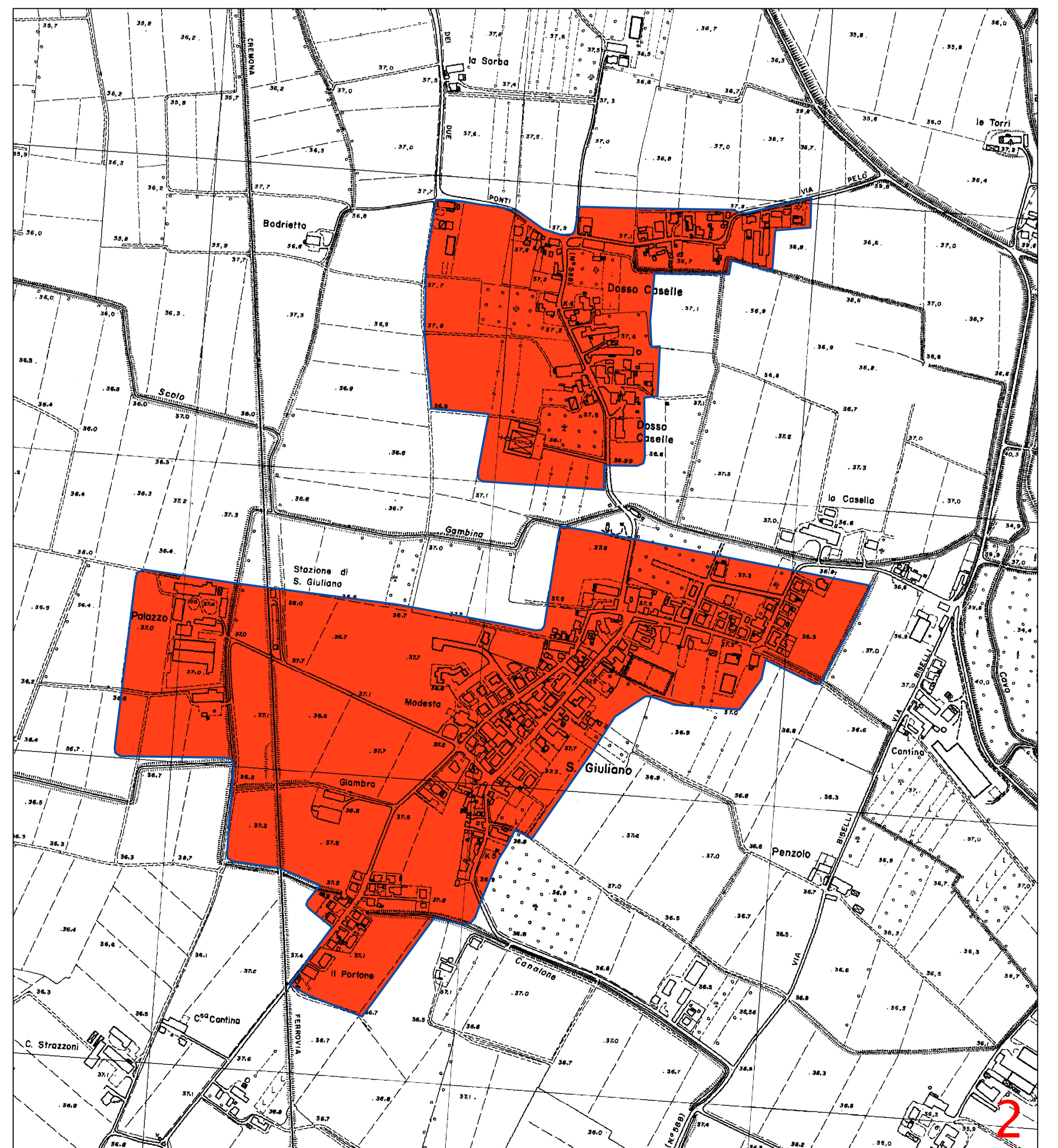
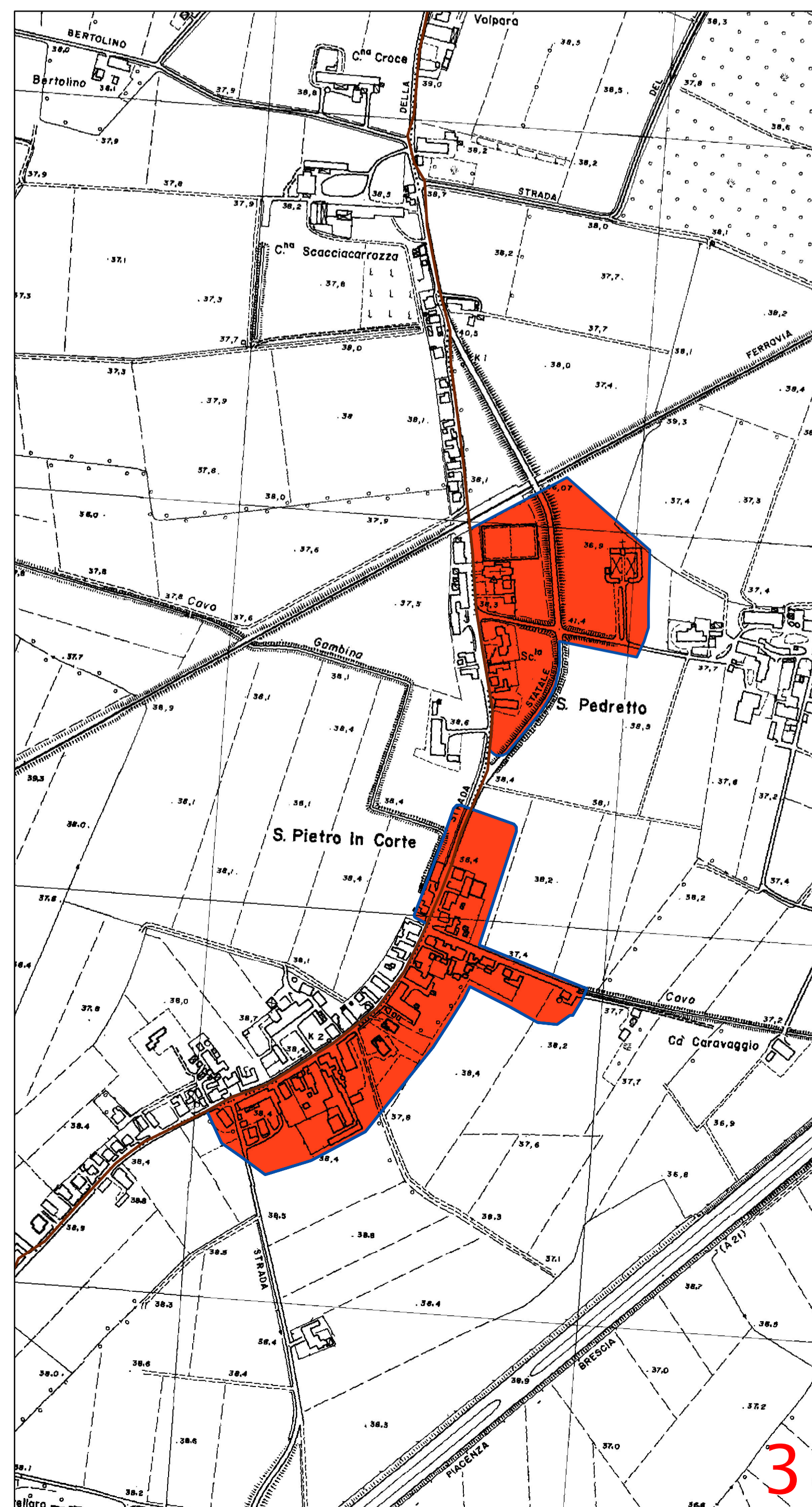
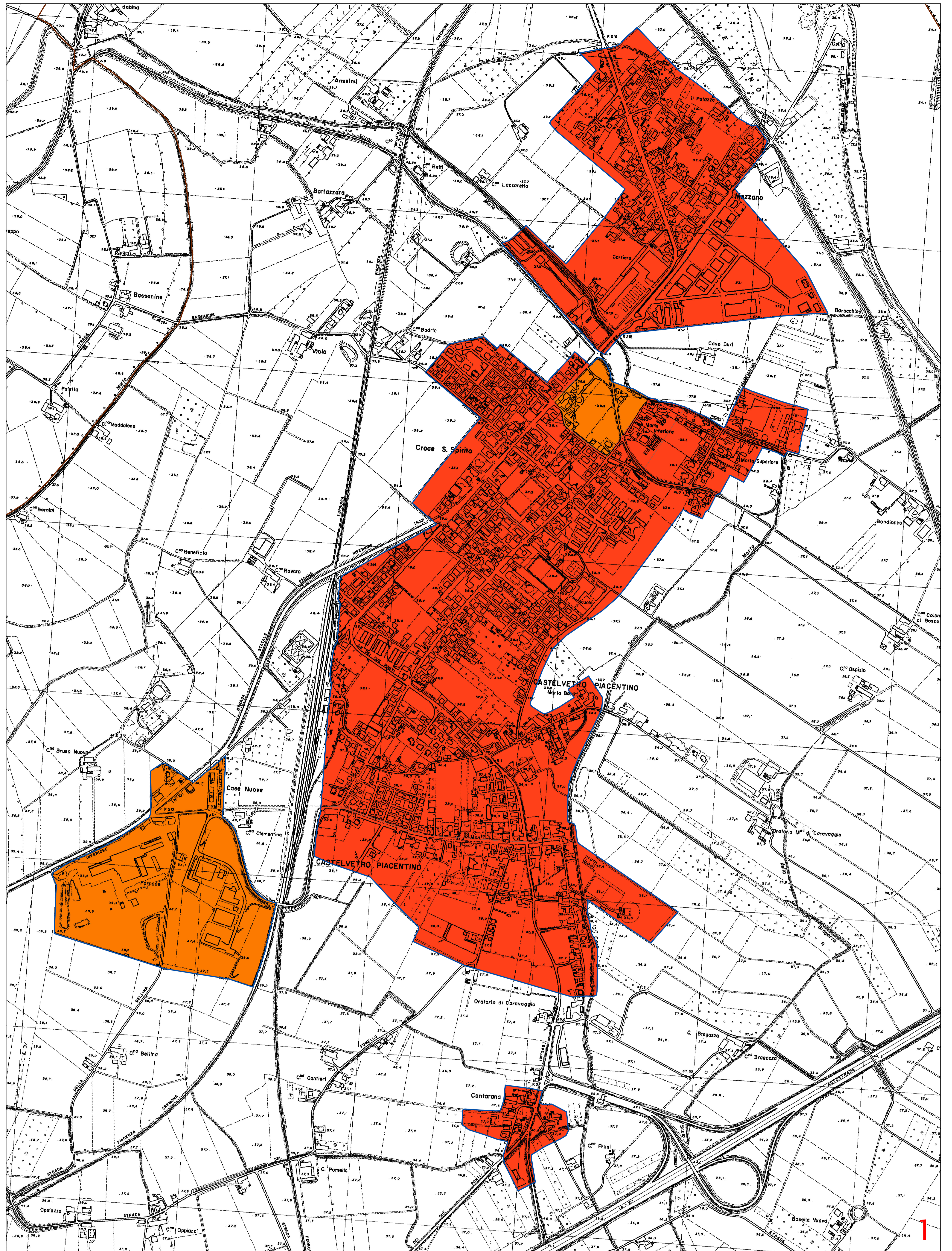
Data

Settembre 2016

### Legenda

- Limite comunale
- Perimetro delle aree di indagine
- Zone stabili suscettibili di amplificazioni locali (F.A.  $0.1 < T < 0.5$ )**
  - 1.7 - 1.8
  - 1.9 - 2.0

0 250 500 Meters



Quadro d'insieme - scala 1:50.000