

# MICROZONAZIONE SISMICA

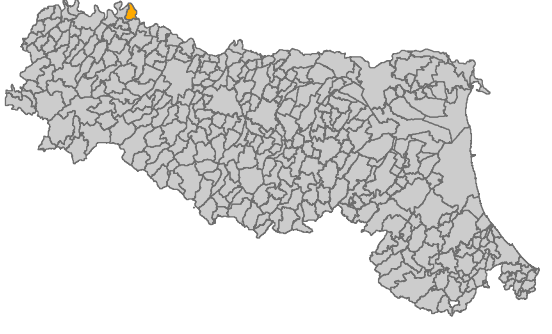
## Carta dei fattori di amplificazione

### F.A. $0.5 < T < 1.0$ (1 di 2)

scala 1:5000

Regione Emilia-Romagna

Comune di Castelvetro Piacentino



Soggetto realizzatore

Geol. Emami Emanuele  
Via dei Collegi, 4 - Villanova sull'Arda  
tel. 0523/853200 cell. 335/1281389



Data

Settembre 2016

Geol. Carpena Andrea  
Geol. Chiselli Irene  
**GEOLOGIA E GEOFISICA**  
Sede legale: Via Fioruzzi, 15 - 29121 PC  
E-mail: andrea.carpena@giofitec.it  
Sito web: www.giofitec.it

#### Legenda

— Limite comunale

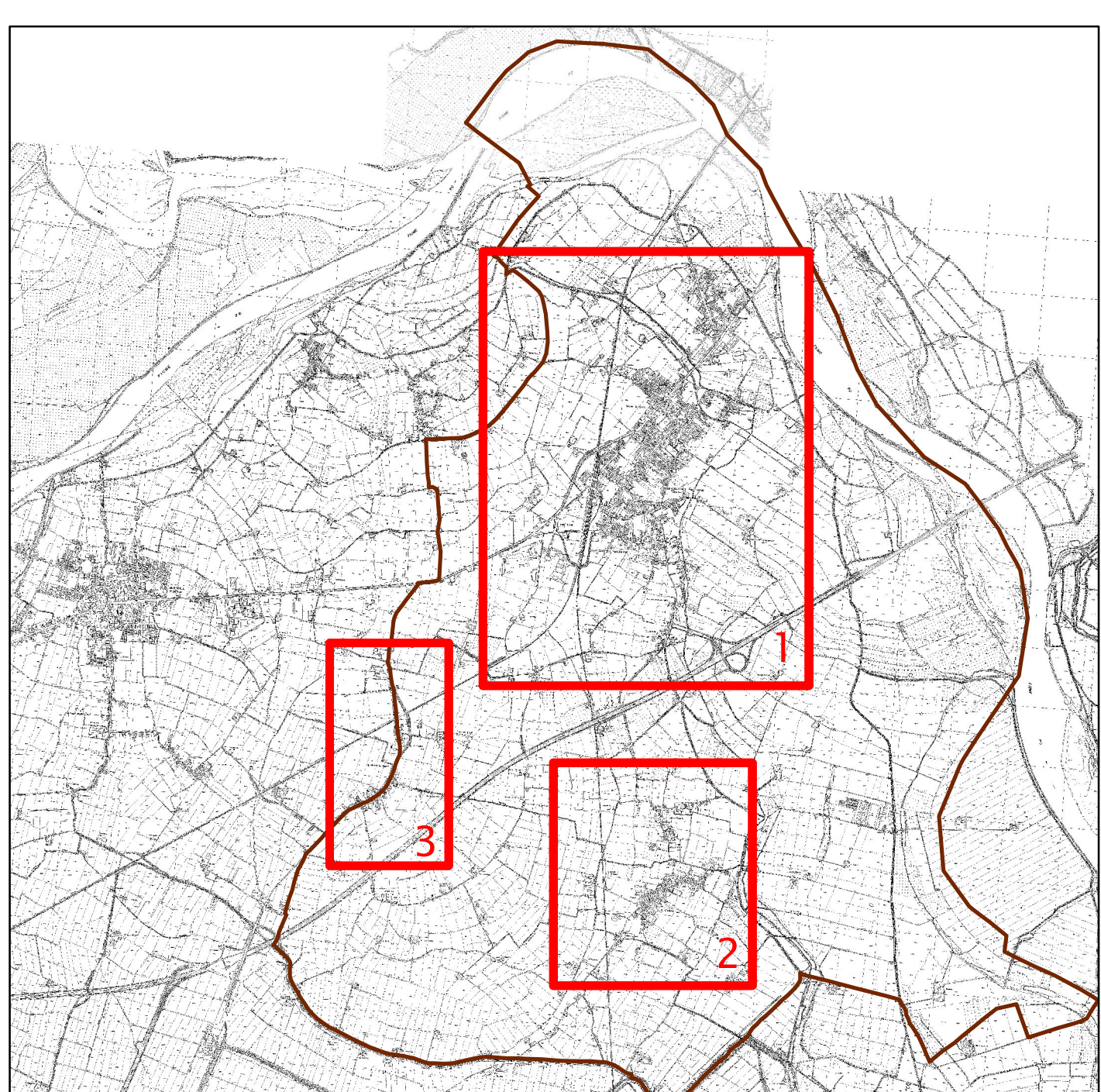
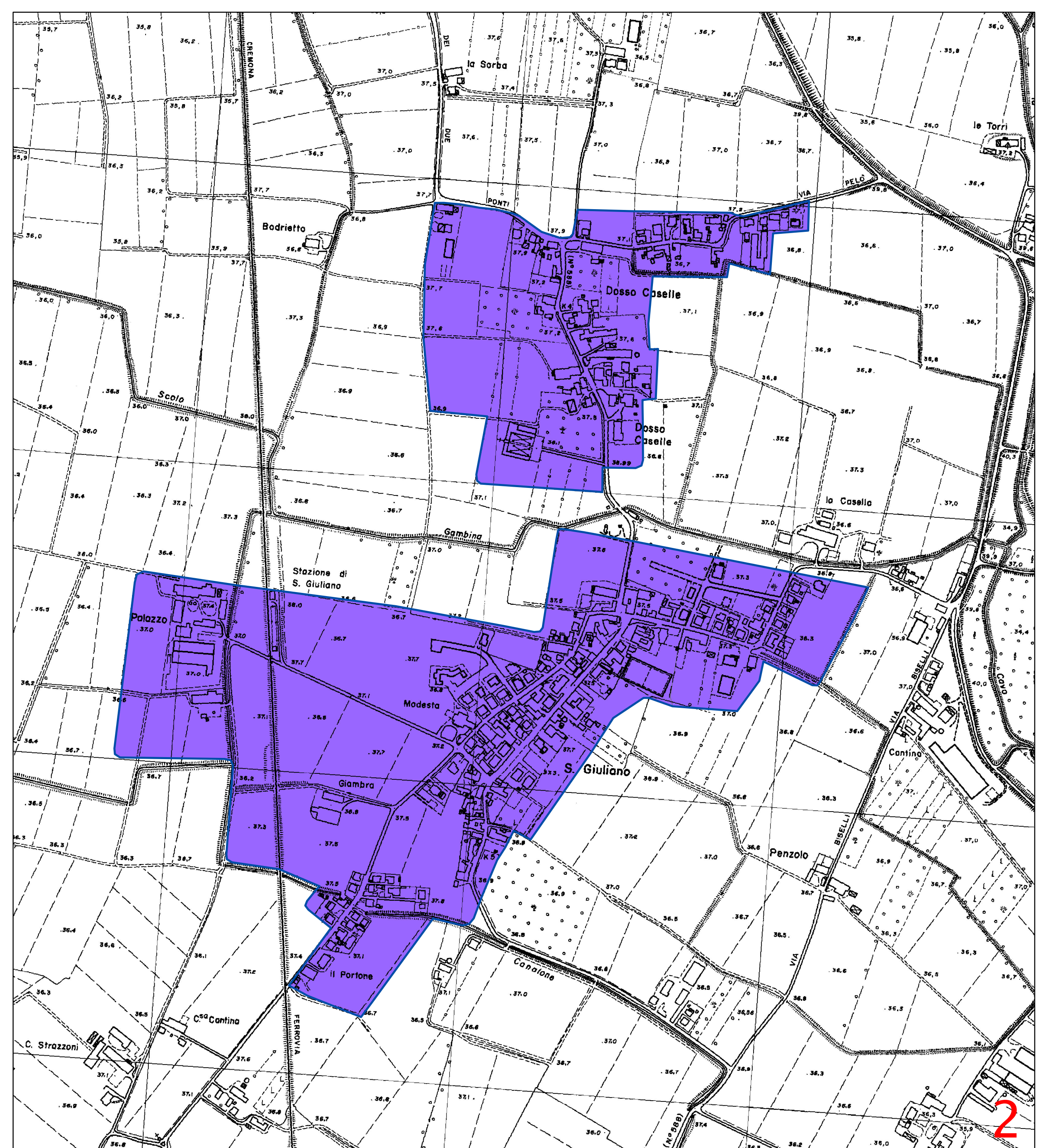
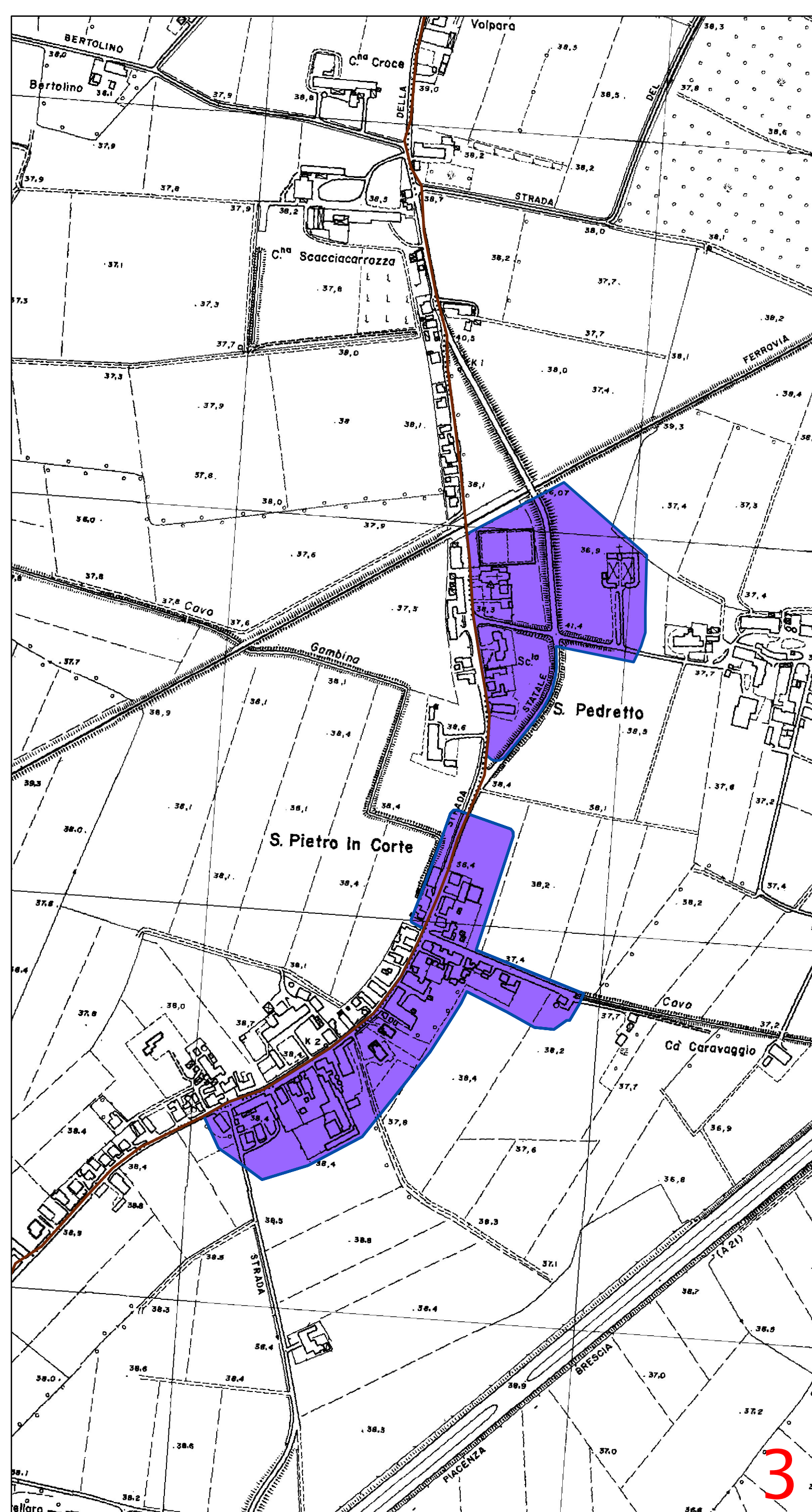
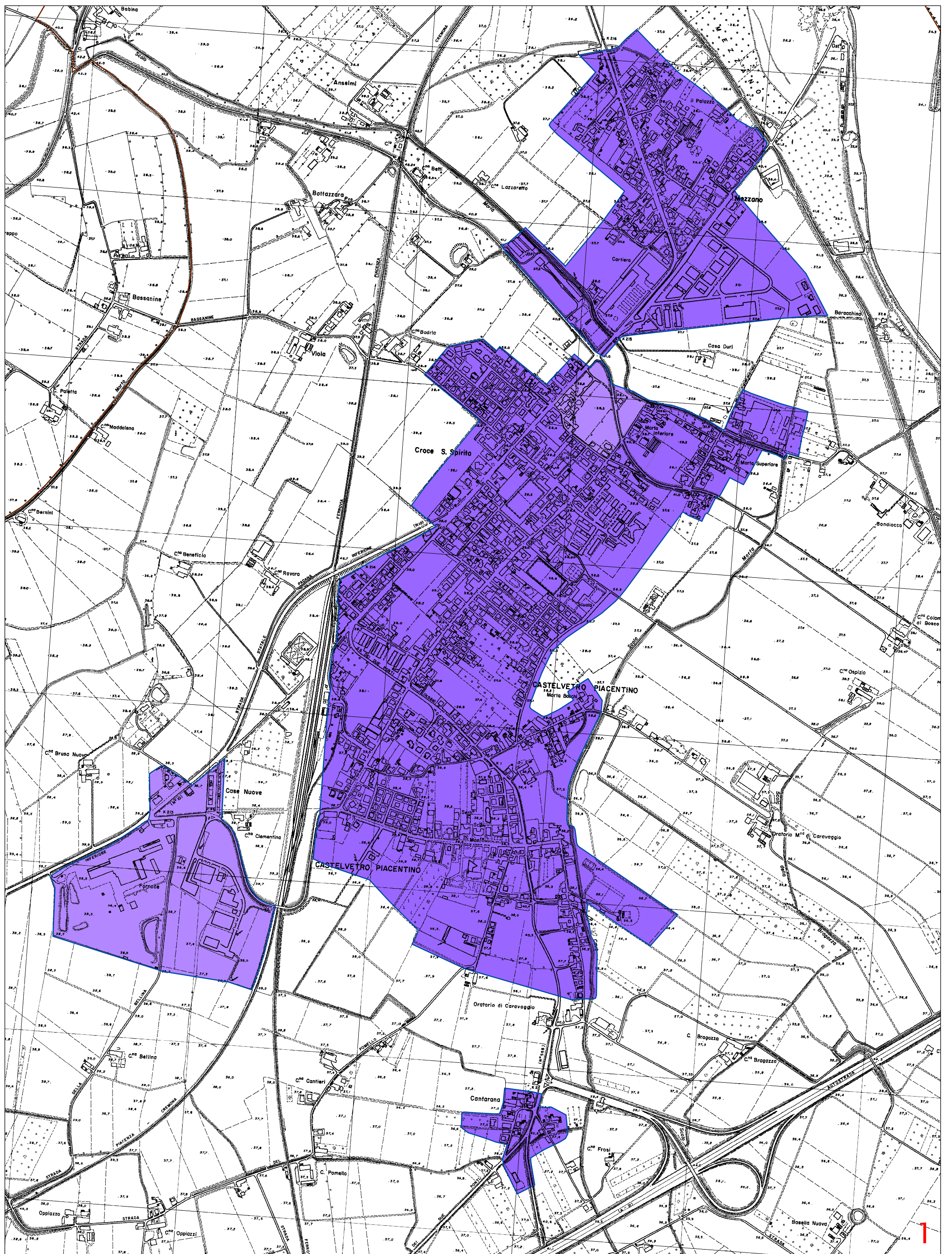
— Perimetro delle aree di indagine

Zone stabili suscettibili di amplificazioni locali (F.A.  $0.5 < T < 1.0$ )

■ 2.3 - 2.4

■ 2.5 - 3.0

0 250 500 Meters



Quadro d'insieme - scala 1:50.000