

MICROZONAZIONE SISMICA

Carta dei fattori di amplificazione

F.A. $0.5 < T < 1.0$ (2 di 2)

scala 1:5000

Regione Emilia-Romagna

Comune di Castelvetro Piacentino



Soggetto realizzatore

Geol. Emami Emanuele
Via dei Ciliegi, 4 - Villanova sull'Arda
tel. 0523/853200 cell. 335/1281389



Data

Settembre 2016

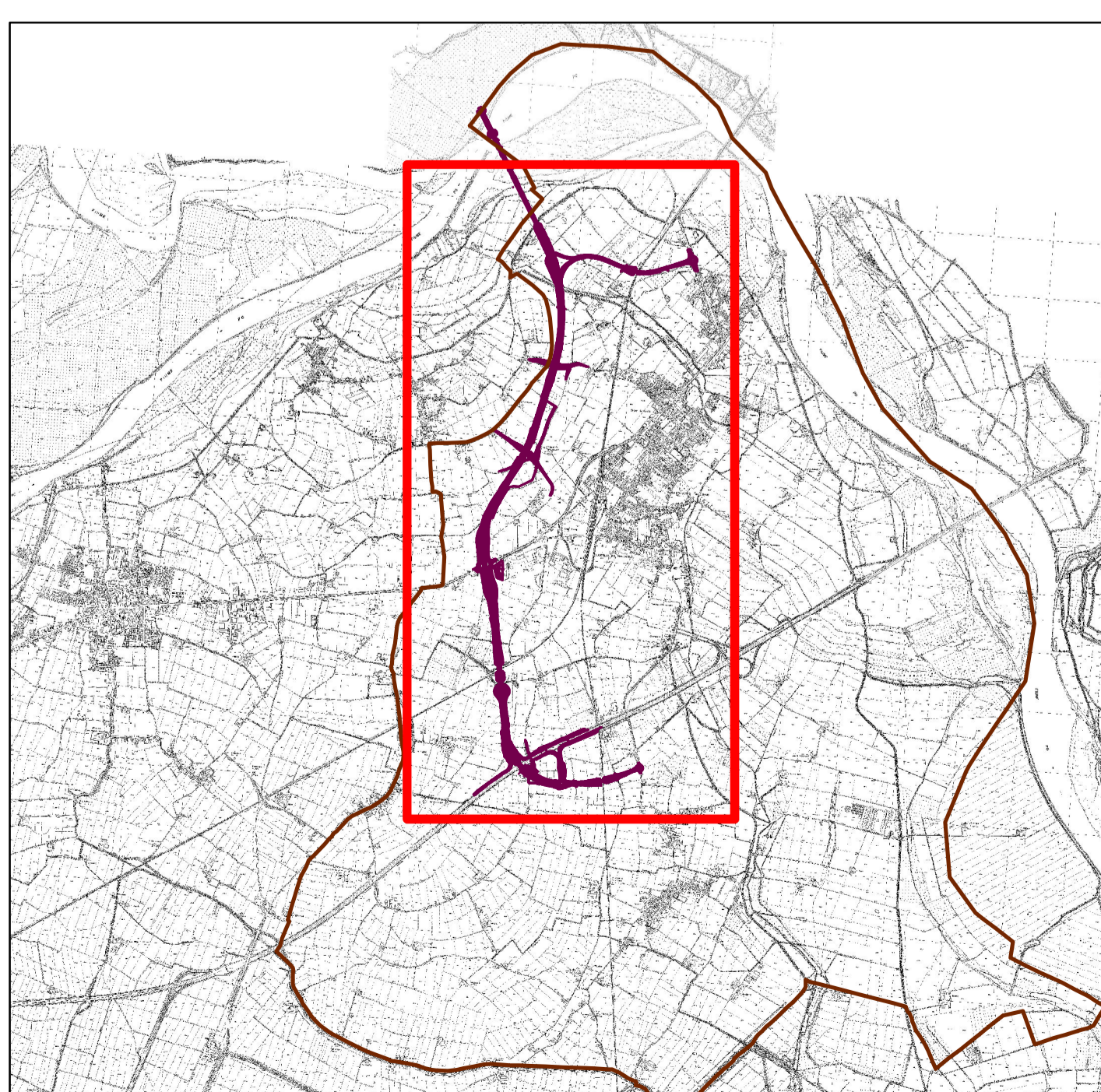
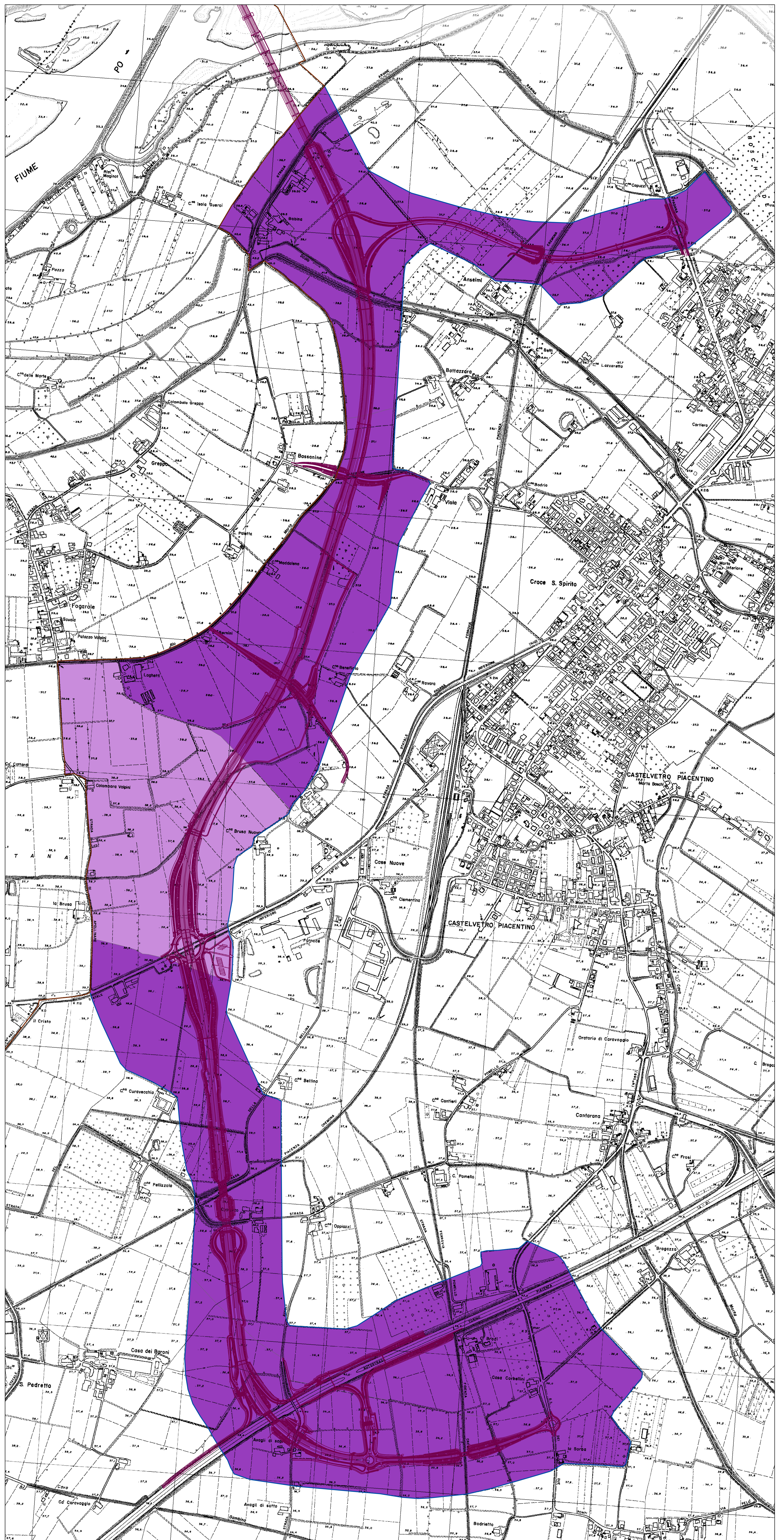
Geol. Carpena Andrea
Geol. Chiselli Irene

GEOLOGIA E GEOFISICA
Sede legale: Via Fioruzzi, 15 - 29121 PC
E-mail: andrea.carpena@gporeflex.it
Site web: www.gporeflex.it

Legenda

- Limite comunale
- Raccordo autostradale Porto di Cremona (A21) a Castelvetro P.no
- Perimetro delle aree di indagine
- Zone stabili suscettibili di amplificazioni locali (F.A. $0.5 < T < 1.0$)**
 - 2.3 - 2.4
 - 2.5 - 3.0

0 250 500 Meters



Quadro d'insieme - scala 1:50.000