

MICROZONAZIONE SISMICA

Carta dei fattori di amplificazione

F.A. $0.5 < T < 1.5$ (1 di 2)

scala 1:5000

Regione Emilia-Romagna

Comune di Castelvetro Piacentino



Soggetto realizzatore

Geol. Emami Emanuele
Via dei Ciliegi, 4 - Villanova sull'Arda
tel. 0523/853200 cell. 335/1281389



Data

Settembre 2016

Geol. Carpena Andrea
Geol. Chiselli Irene
GEOLOGIA E GEOFISICA
Sede legale: Via Fioruzzi, 15 - 29121 PC
E-mail: andrea.carpena@giofitec.it
Sito web: www.giofitec.it

Legenda

— Limite comunale

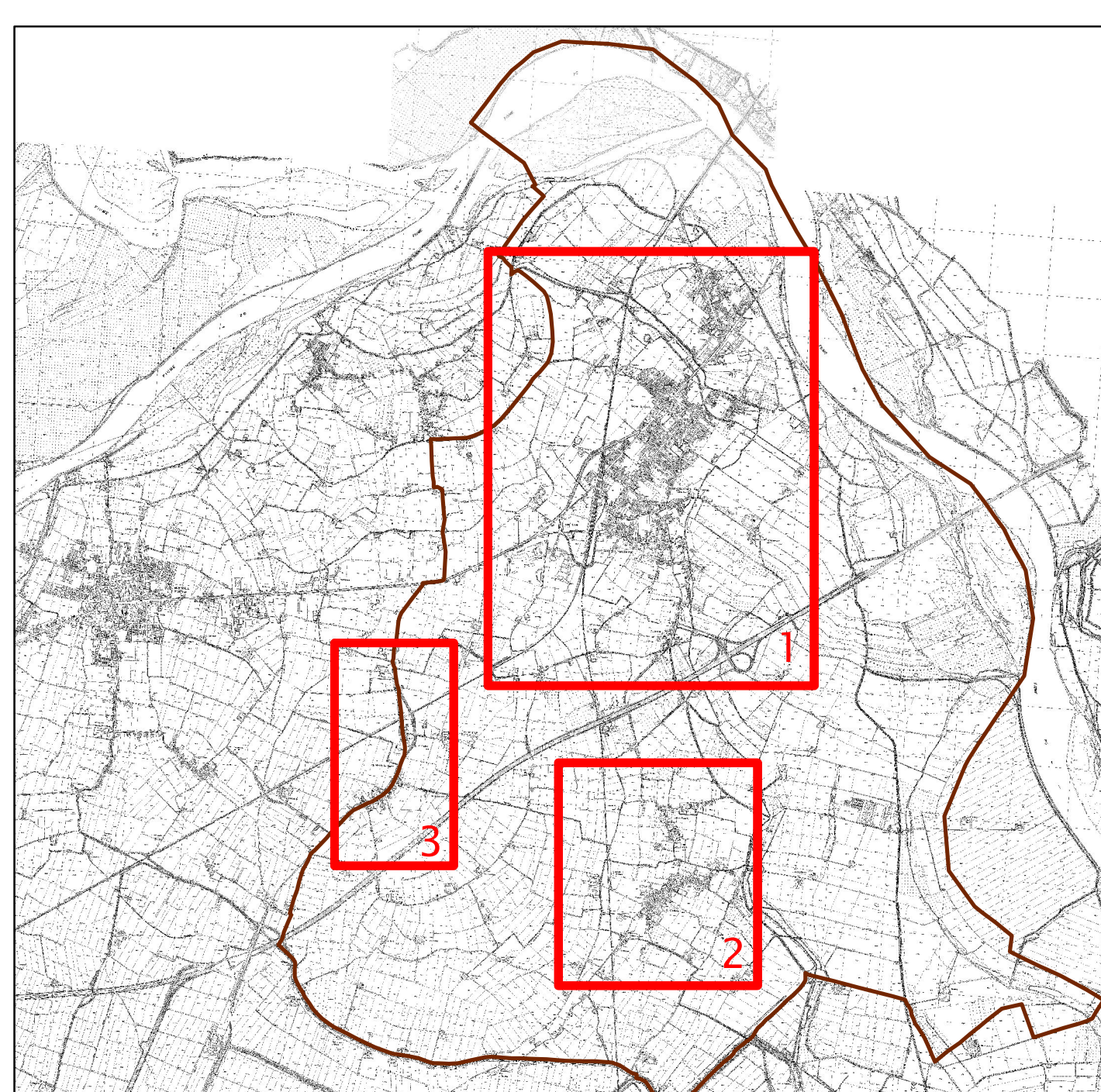
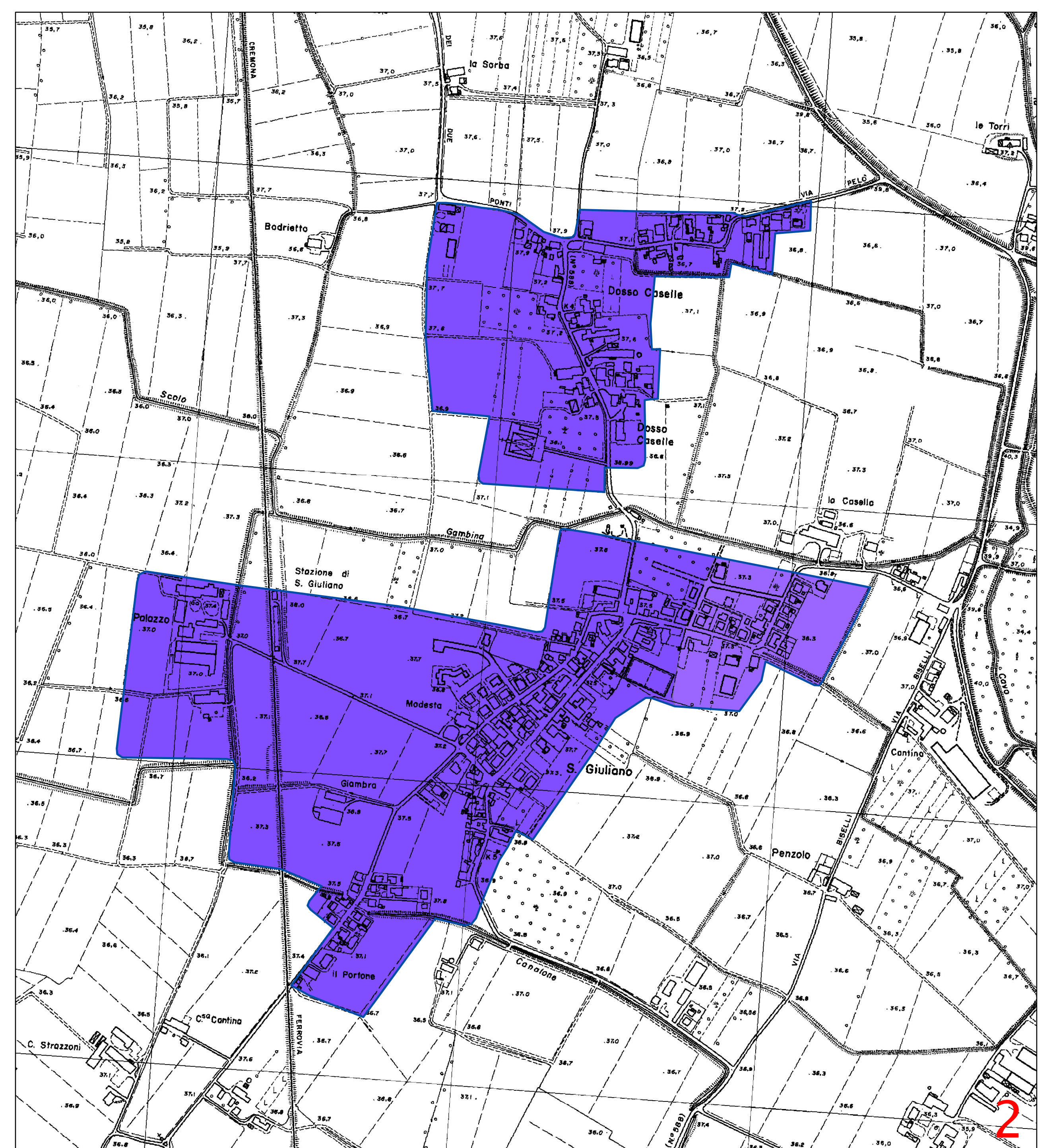
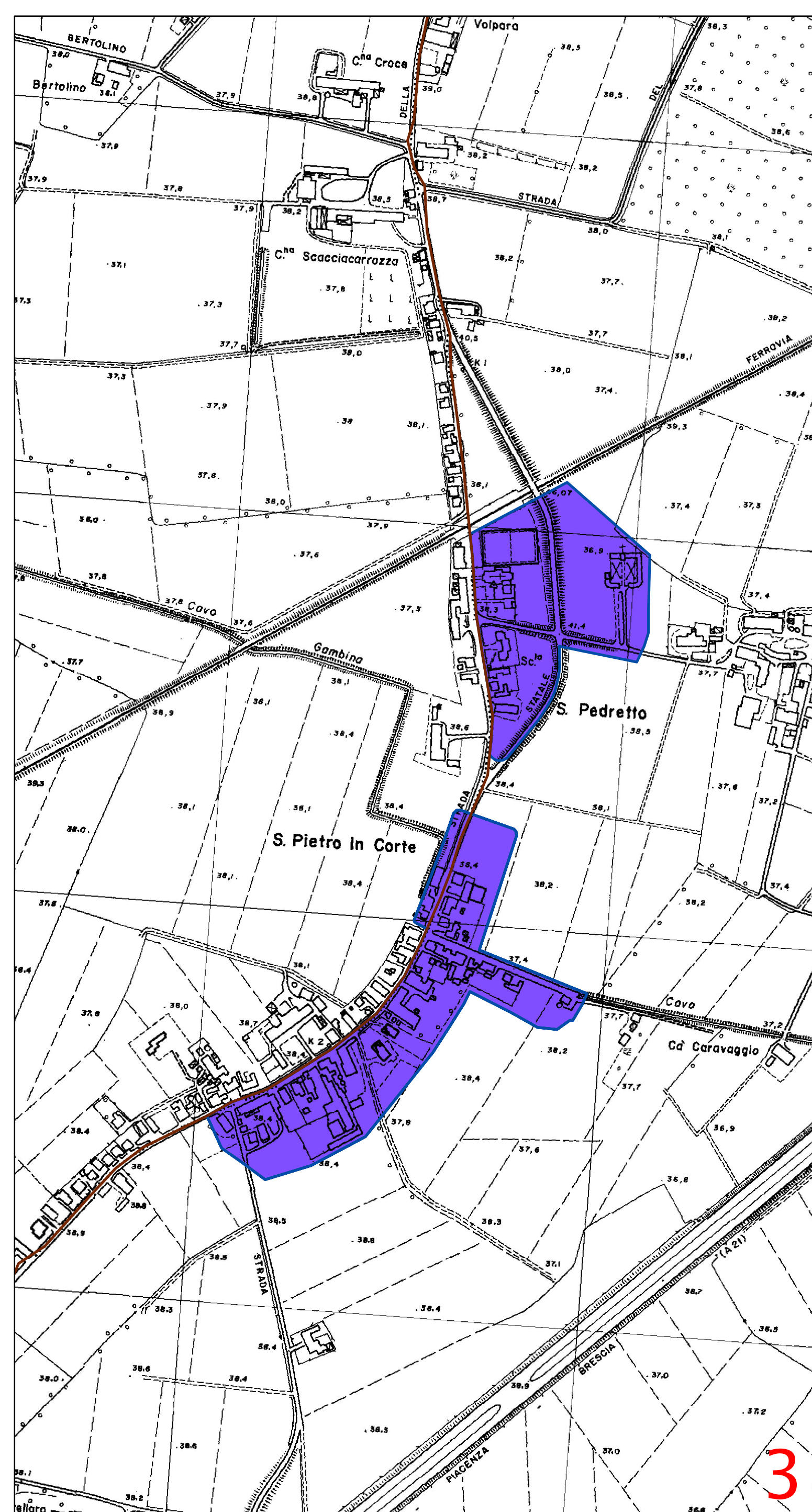
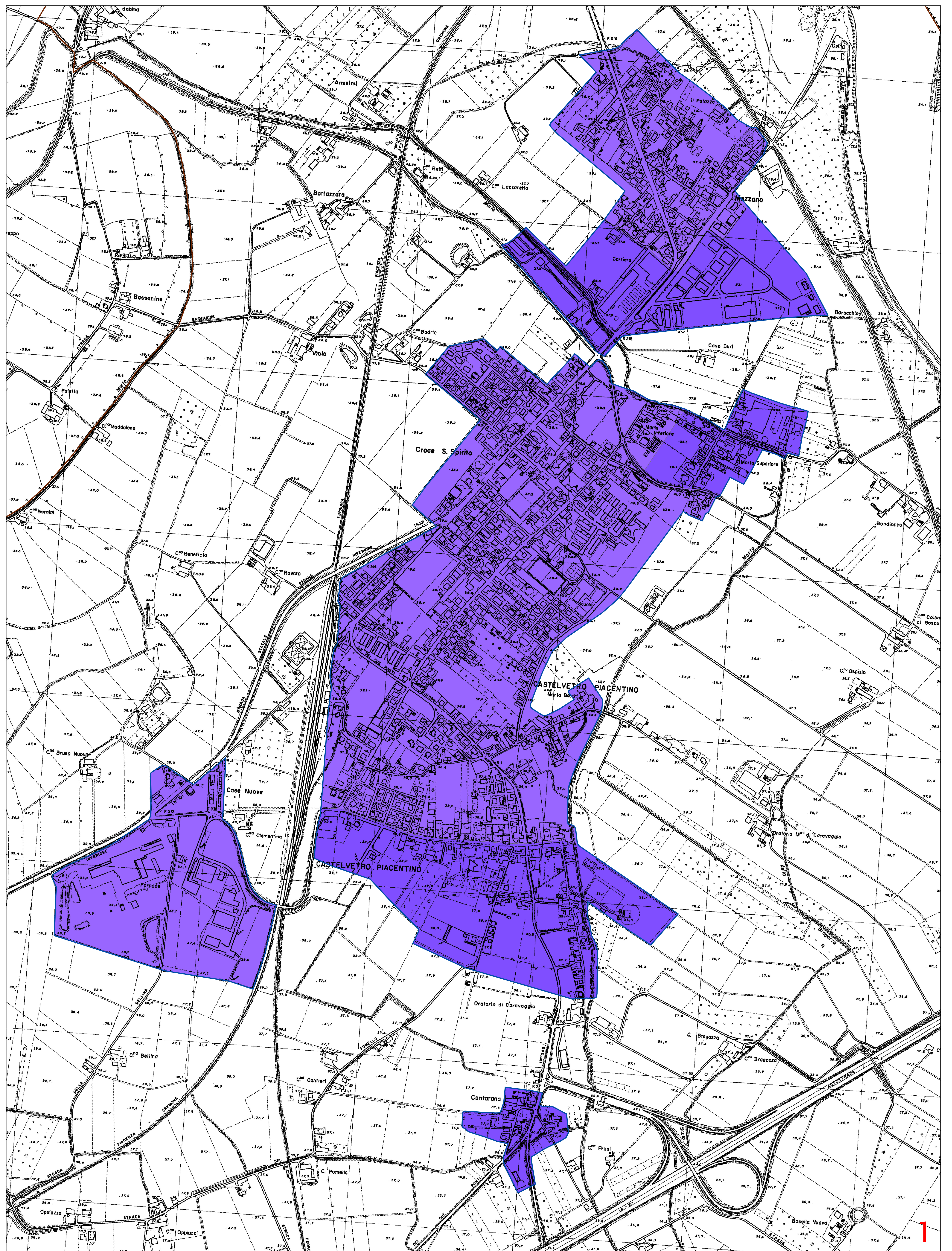
— Perimetro delle aree di indagine

Zone stabili suscettibili di amplificazioni locali (F.A. $0.5 < T < 1.5$)

■ 2.5 - 3.0

■ 3.1 - 3.5

0 250 500 Meters



Quadro d'insieme - scala 1:50.000