



Attuazione dell'articolo 11 della legge 24 giugno 2009, n. 77

MICROZONAZIONE SISMICA

Carta delle aree suscettibili di effetti locali (1 di 2)

scala 1:5000

Regione Emilia-Romagna

Comune di Castelvetro Piacentino



Soggetto realizzatore

Geol. Emami Emanuele
Via dei Ciliegi, 4 - Villanova sull'Arda
tel. 0523/853200 cell. 335/1281389



GEOLOGIA E GEOFISICA
Sede legale: Via Fioruzzi, 15 - 29121 PC
E-mail: andrea.carpena@geofisica.it
Site web: www.geofisica.it

Data

Settembre 2016

Legenda

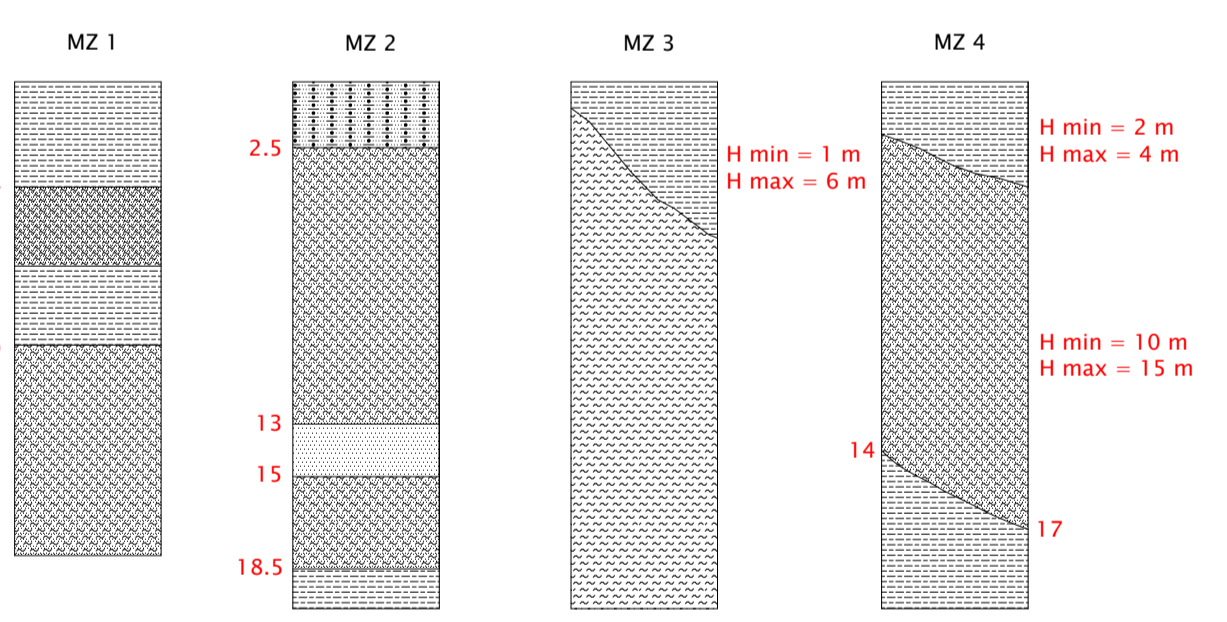
- Limite comunale
- Perimetro delle aree di indagine

Zone stabili suscettibili di amplificazioni locali

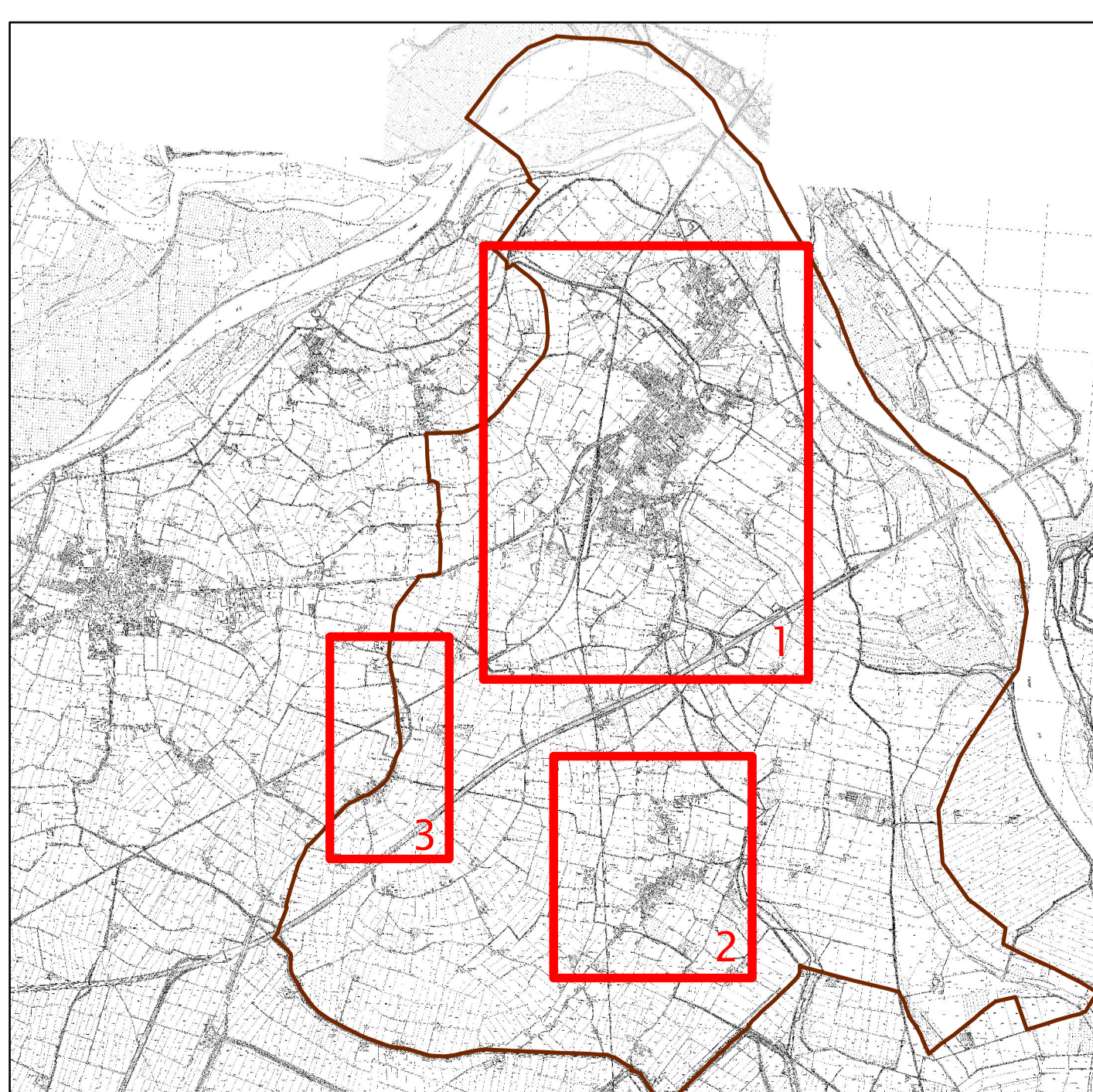
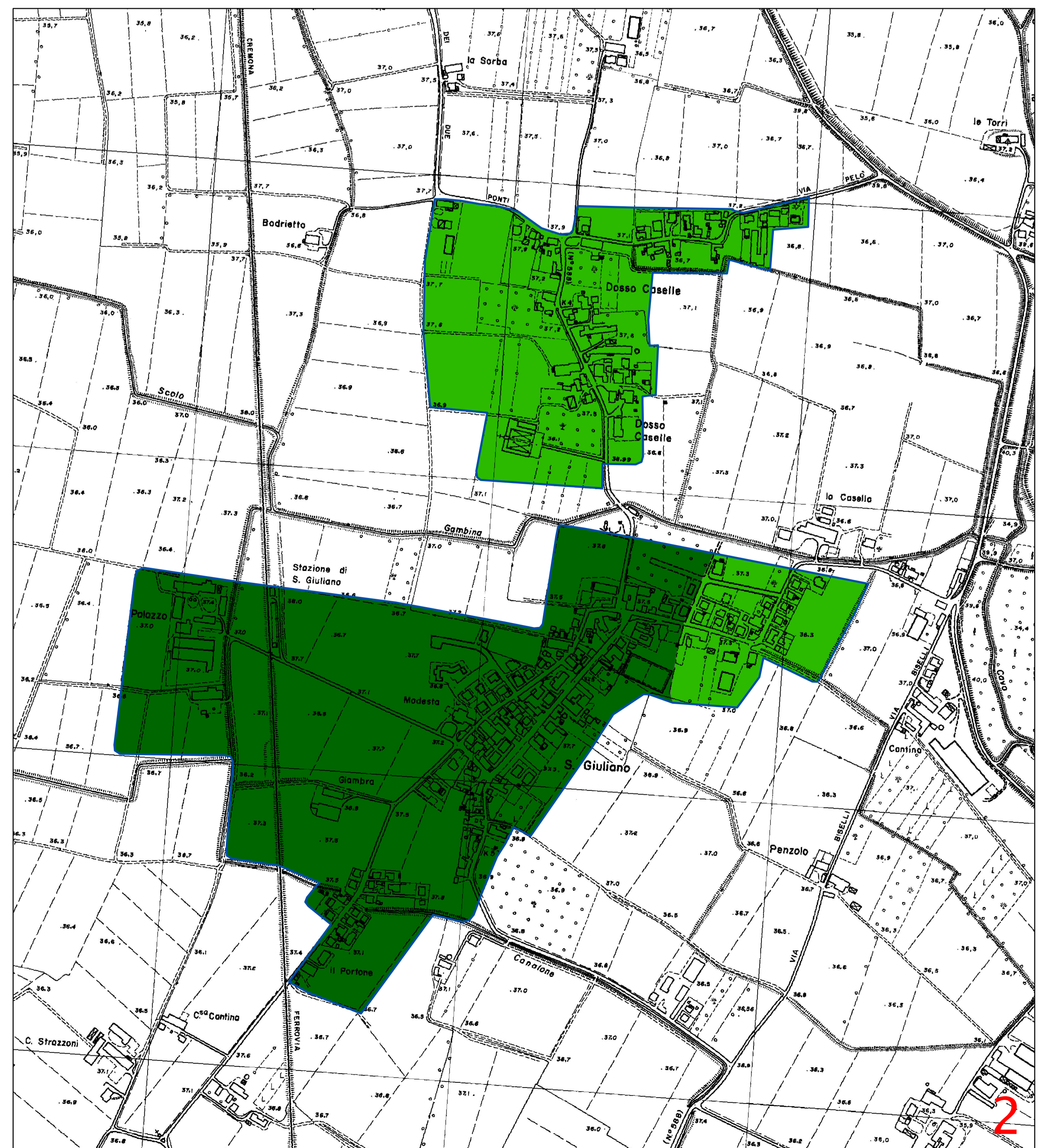
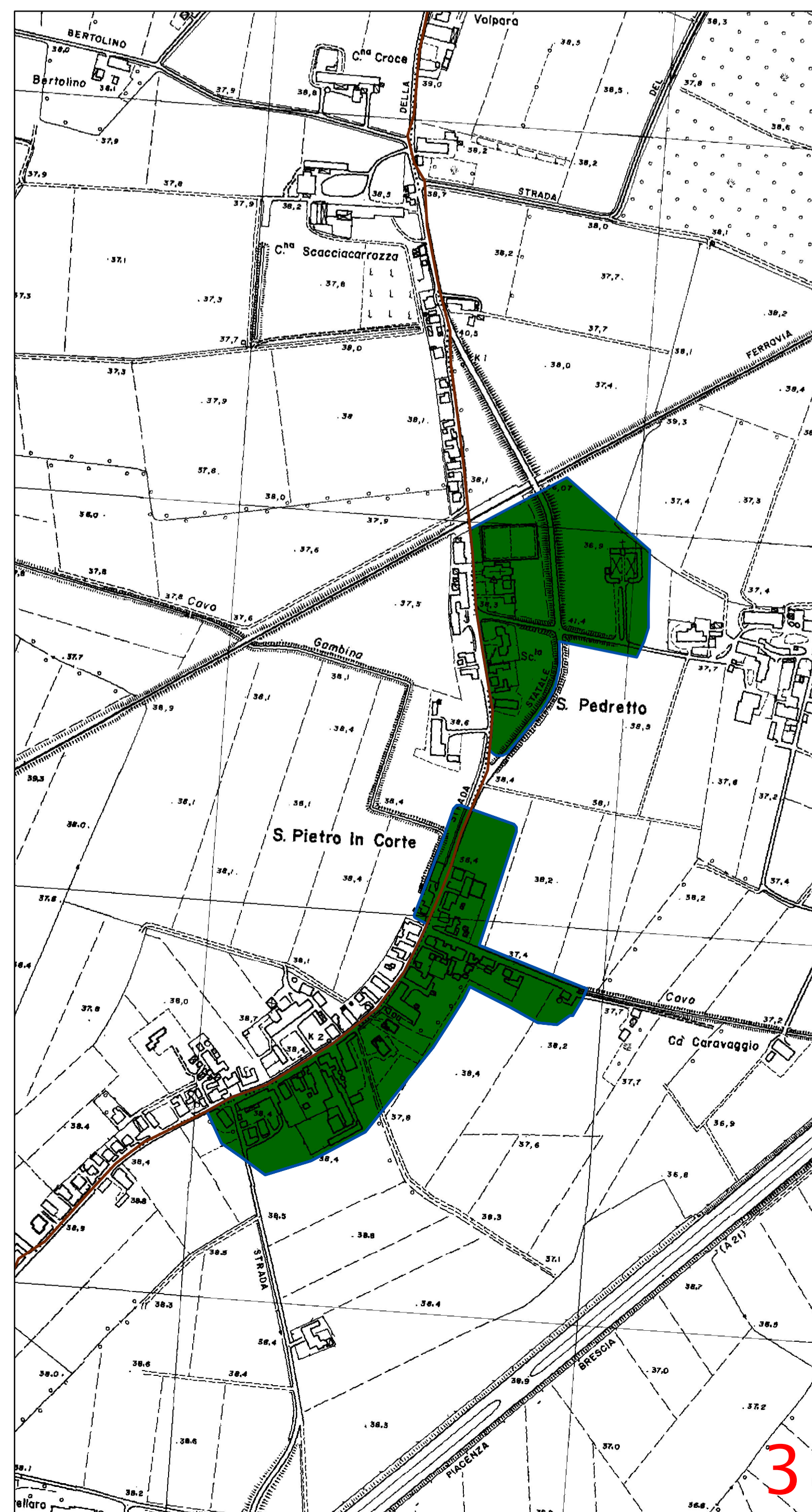
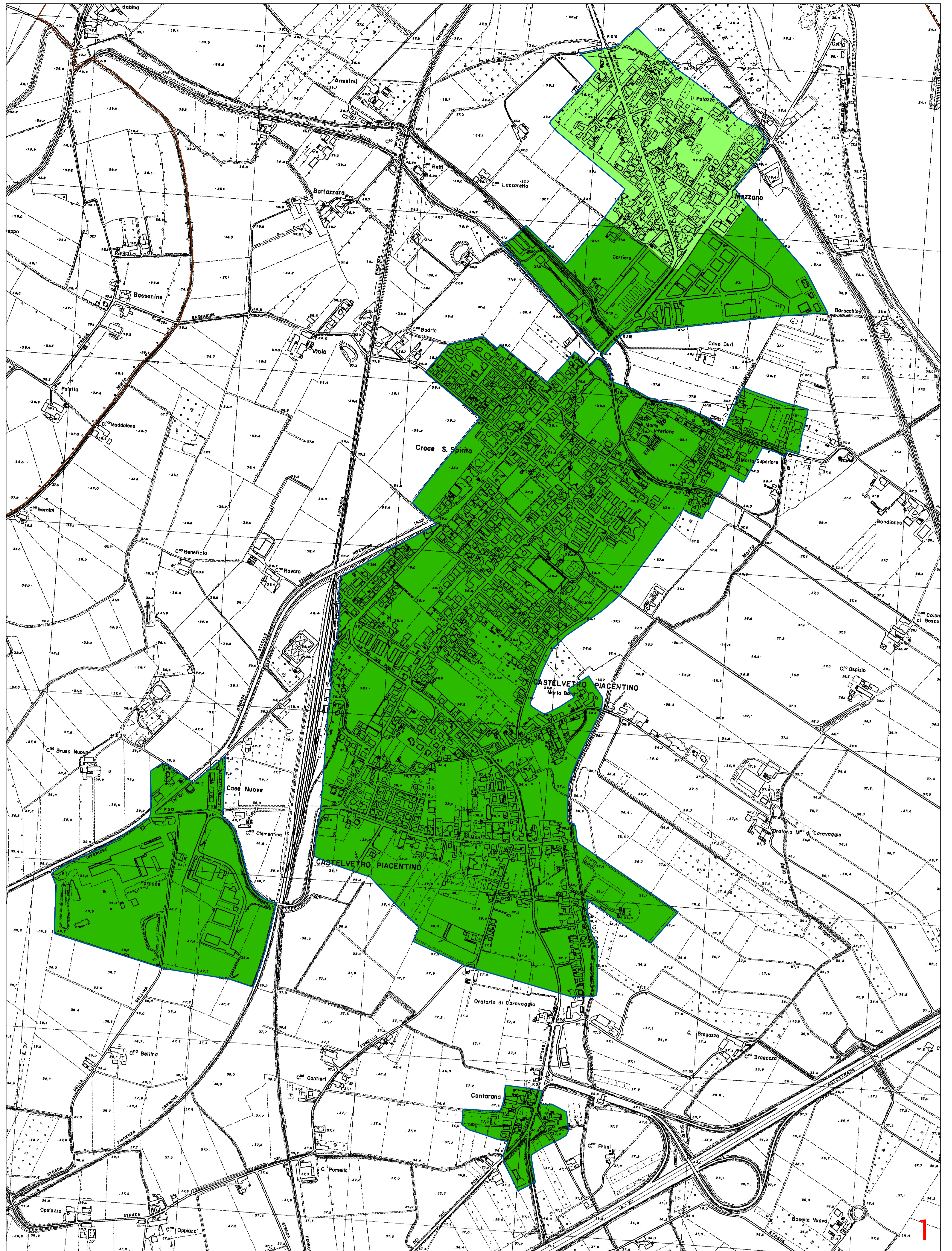
- Zona 1
- Zona 2
- Zona 3
- Zona 4

0 250 500 Meters

Zona	Ubicazione	Spessore H copertura (m)	V _{SH} (m/s)
Zona 1	località Babina	~70	360
Zona 2	località Babina Mezzano Chitanto NORD	~65	330
Zona 3	Mezzano Chitanto SUD Croce S. Spirito Castelvetro Piacentino località Farnese località Cantarana S.S. Padana Inferiore località Oppozzi località Dossò Caselle frazione di S. Giuliano NORD-EST	70 < H < 100	330 - 400
Zona 4	località Fagnole SUD-EST frazione di San Pedretto località S. Pietro in Corte località Anzigi di Sarna frazione di S. Giuliano SUD	~15	320 - 350



- argilla e argilla limosa da mediamente a molto consistente
- sabbia e sabbia limosa mediamente addensata
- limo
- sabbia molto addensata



Quadro d'insieme - scala 1:50.000