

MICROZONAZIONE SISMICA

Carta dei fattori di amplificazione F.A. P.G.A. (1 di 2)

scala 1:5000

Regione Emilia-Romagna

Comune di Castelvetro Piacentino



Soggetto realizzatore

Geol. Emari Emanuele
Via dei Ciliegi, 4 - Villanova sull'Arda
tel. 0523/853200 cell. 335/1281389



GEOLOGIA E GEOPISICA
Sede legale: Via Fiorzani, 15 - 29121 PC
E-mail: andrea.carpena@geotex.it
Site web: www.geotex.it

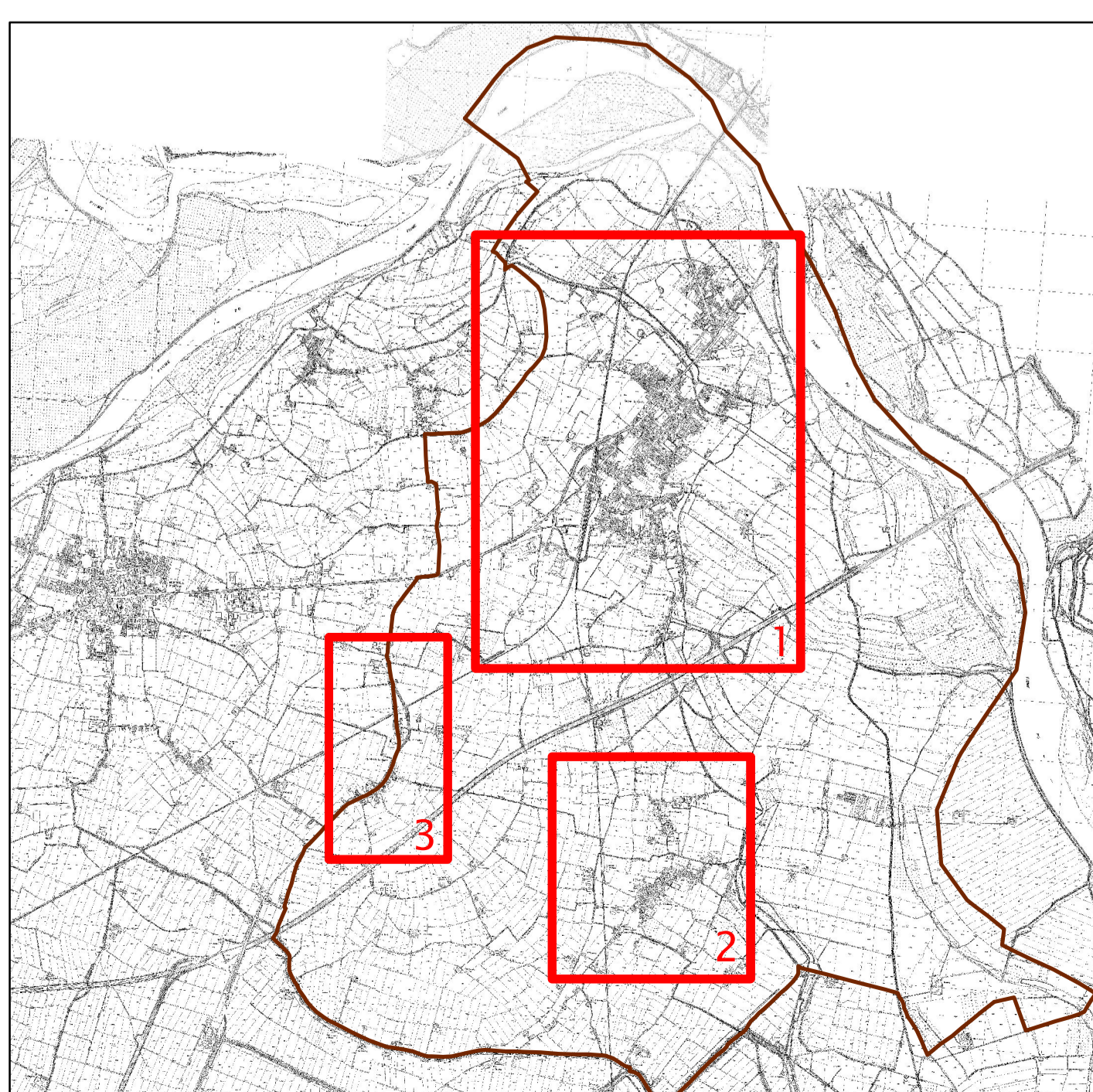
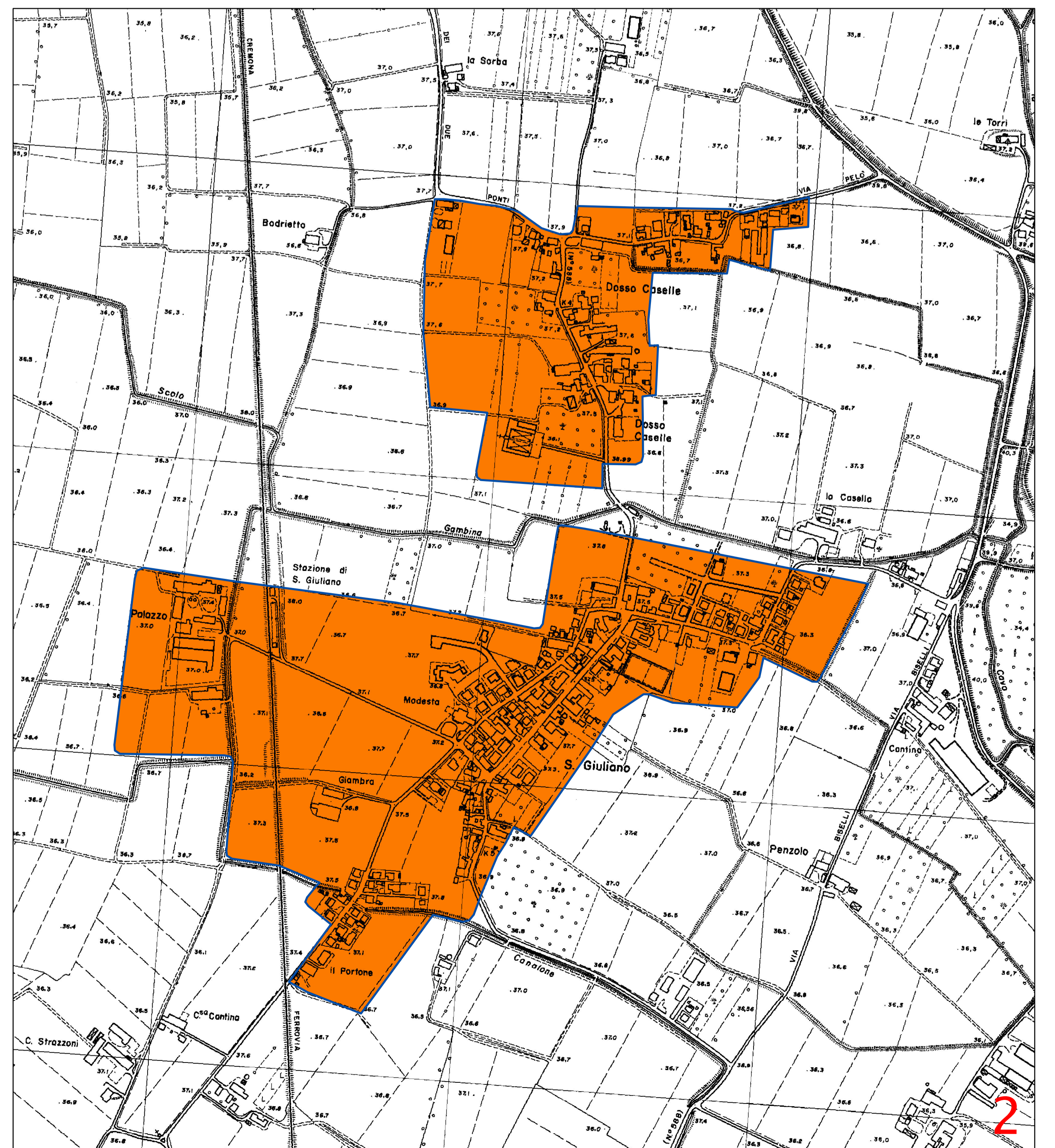
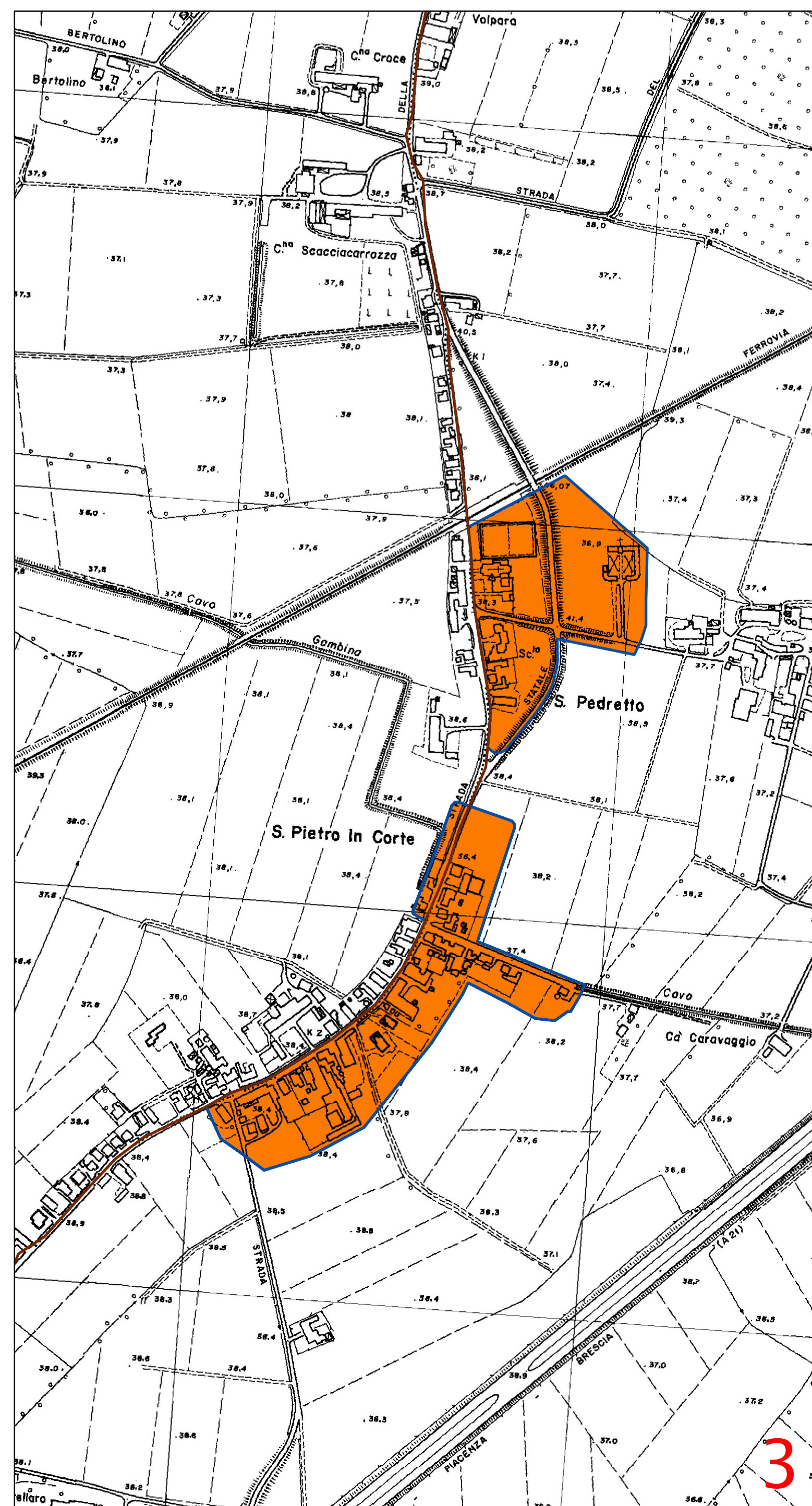
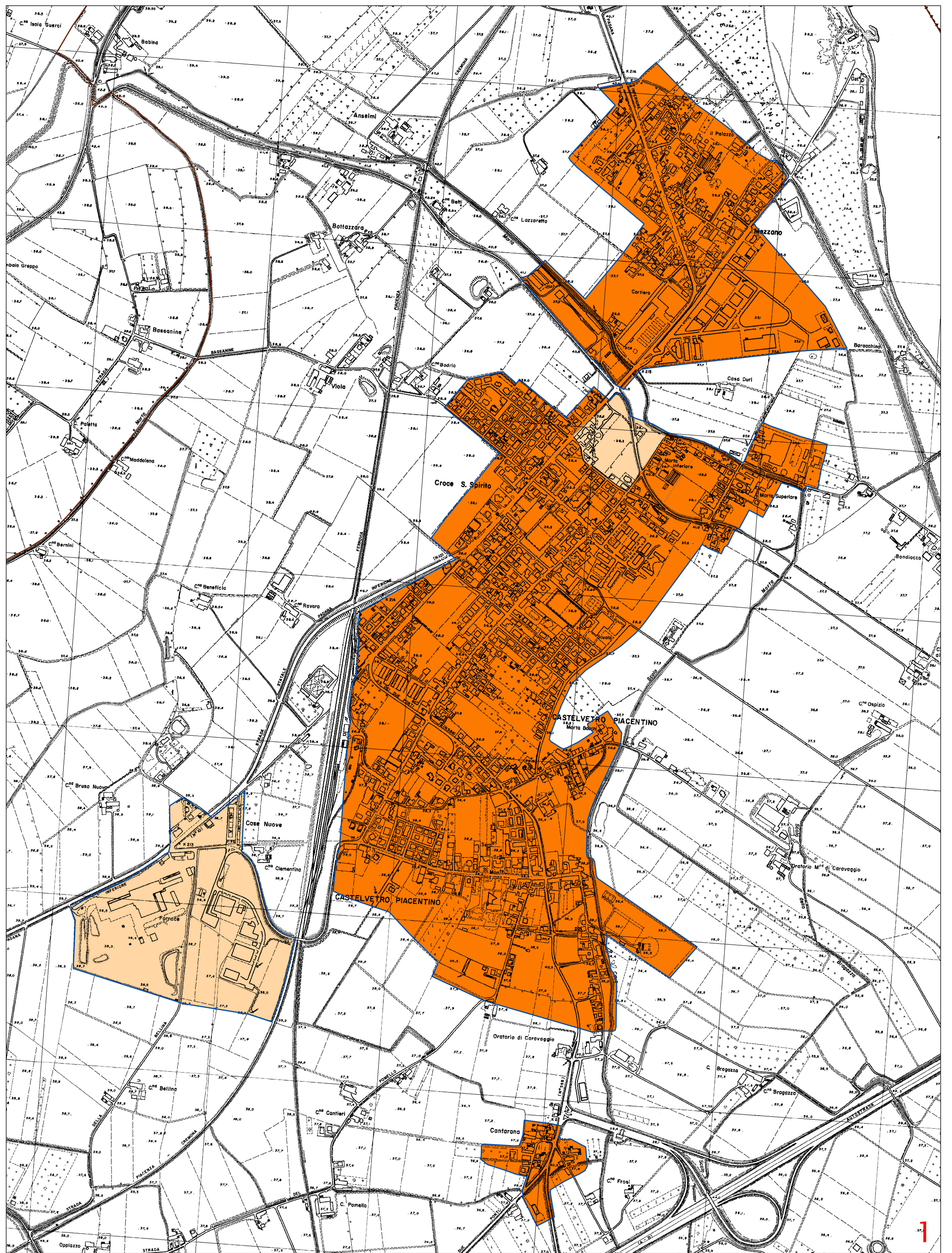
Data

Settembre 2016

Legenda

- Limite comunale
- Perimetro delle aree di indagine
- Zone stabili suscettibili di amplificazioni locali (P.G.A.)**
- 1.5 - 1.6
- 1.7 - 1.8

0 250 500 Meters



Quadro d'insieme - scala 1:50.000