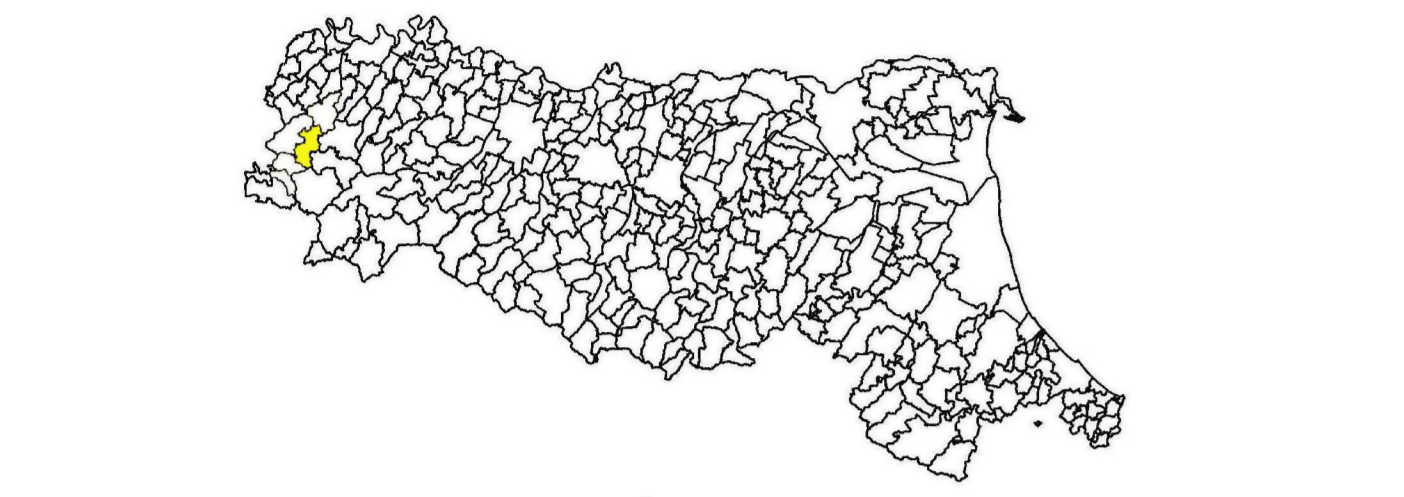
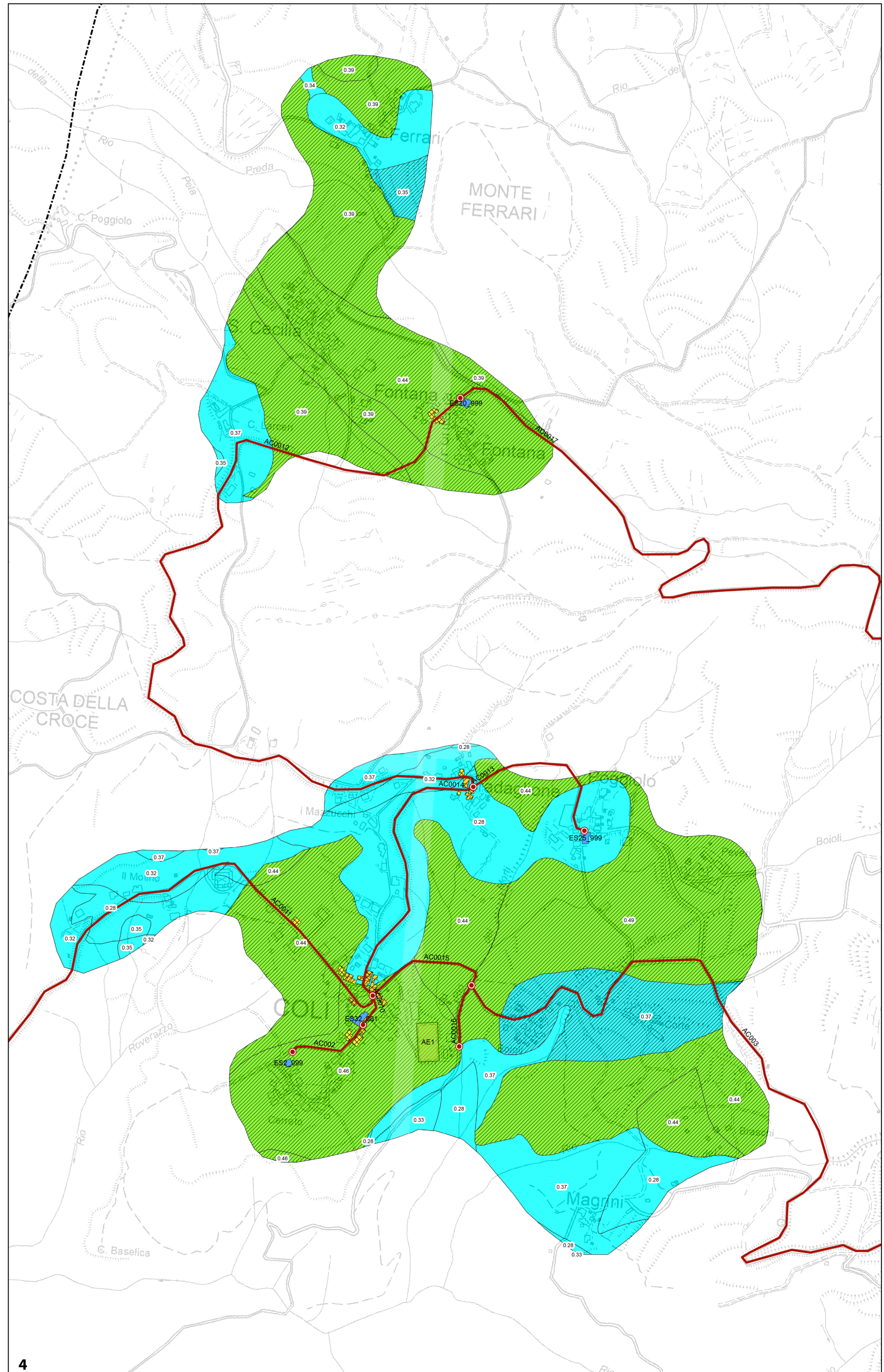
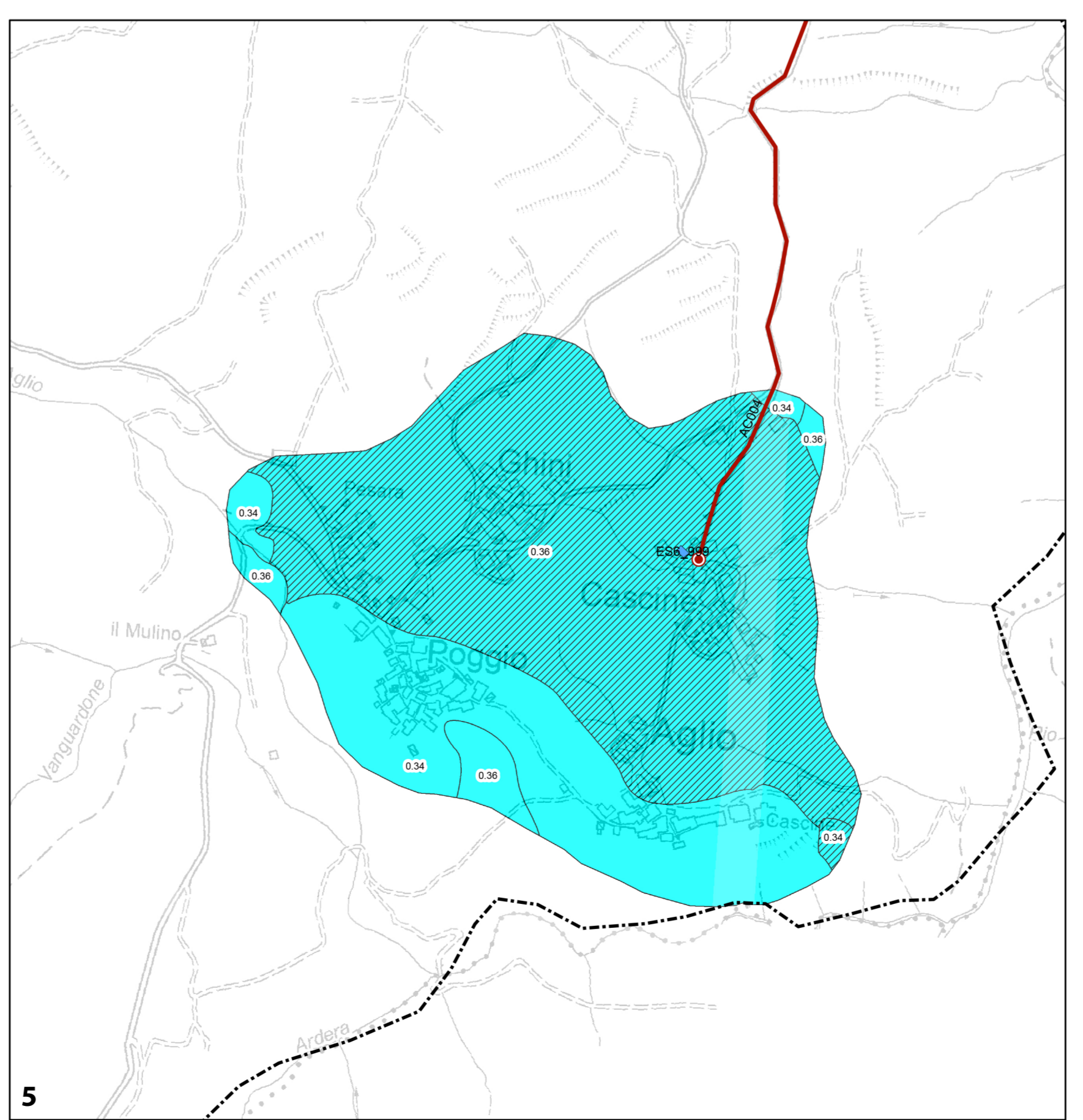
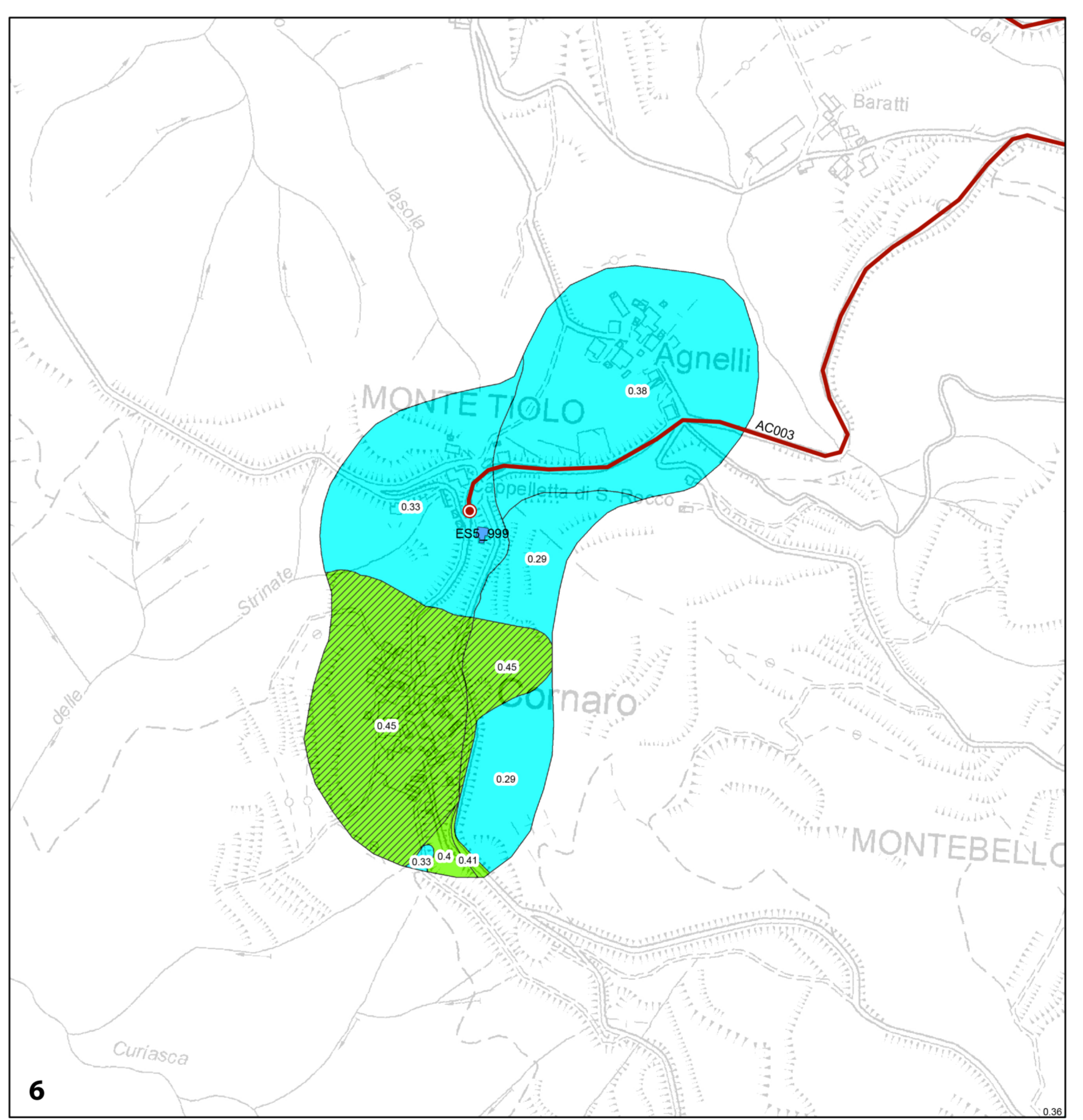
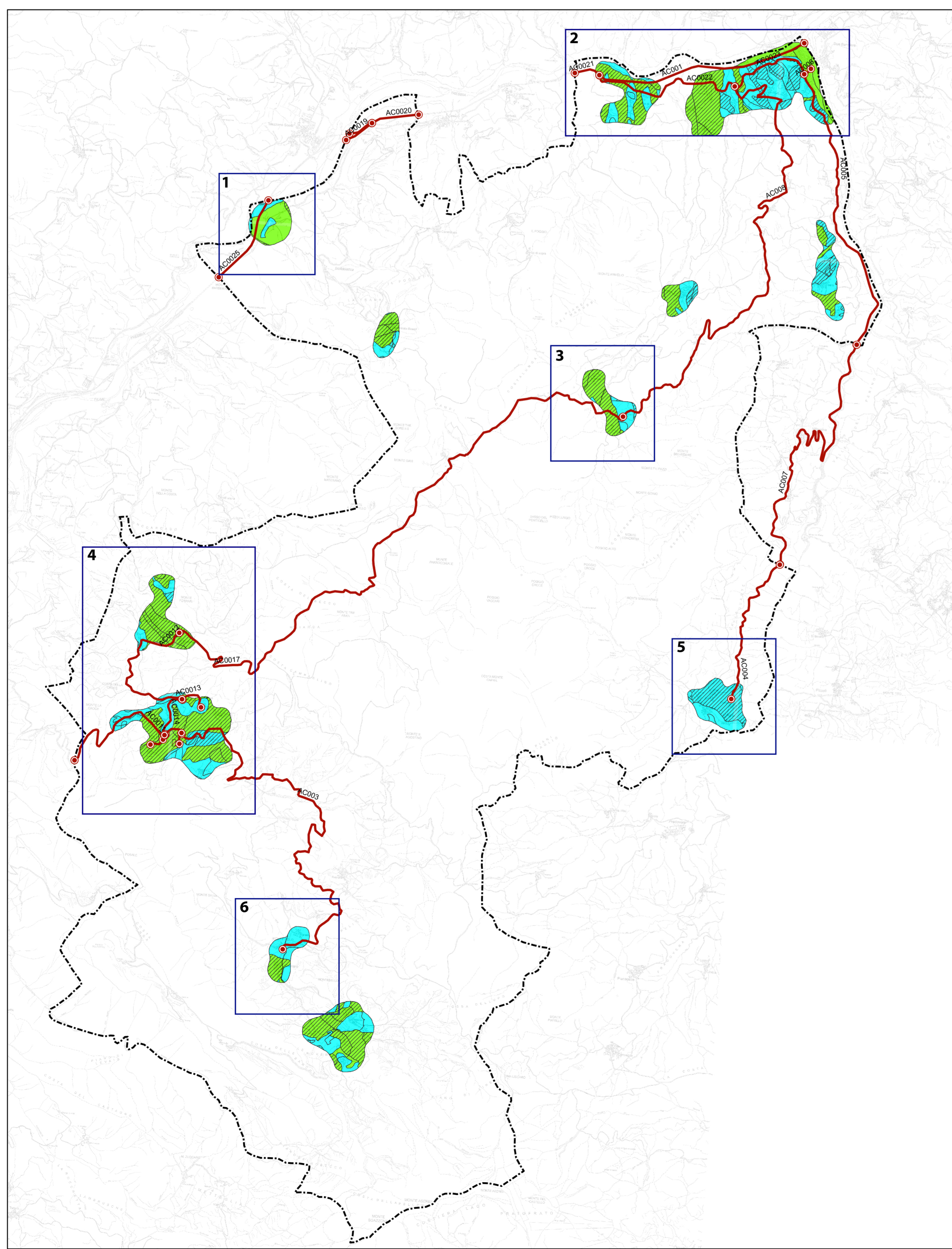
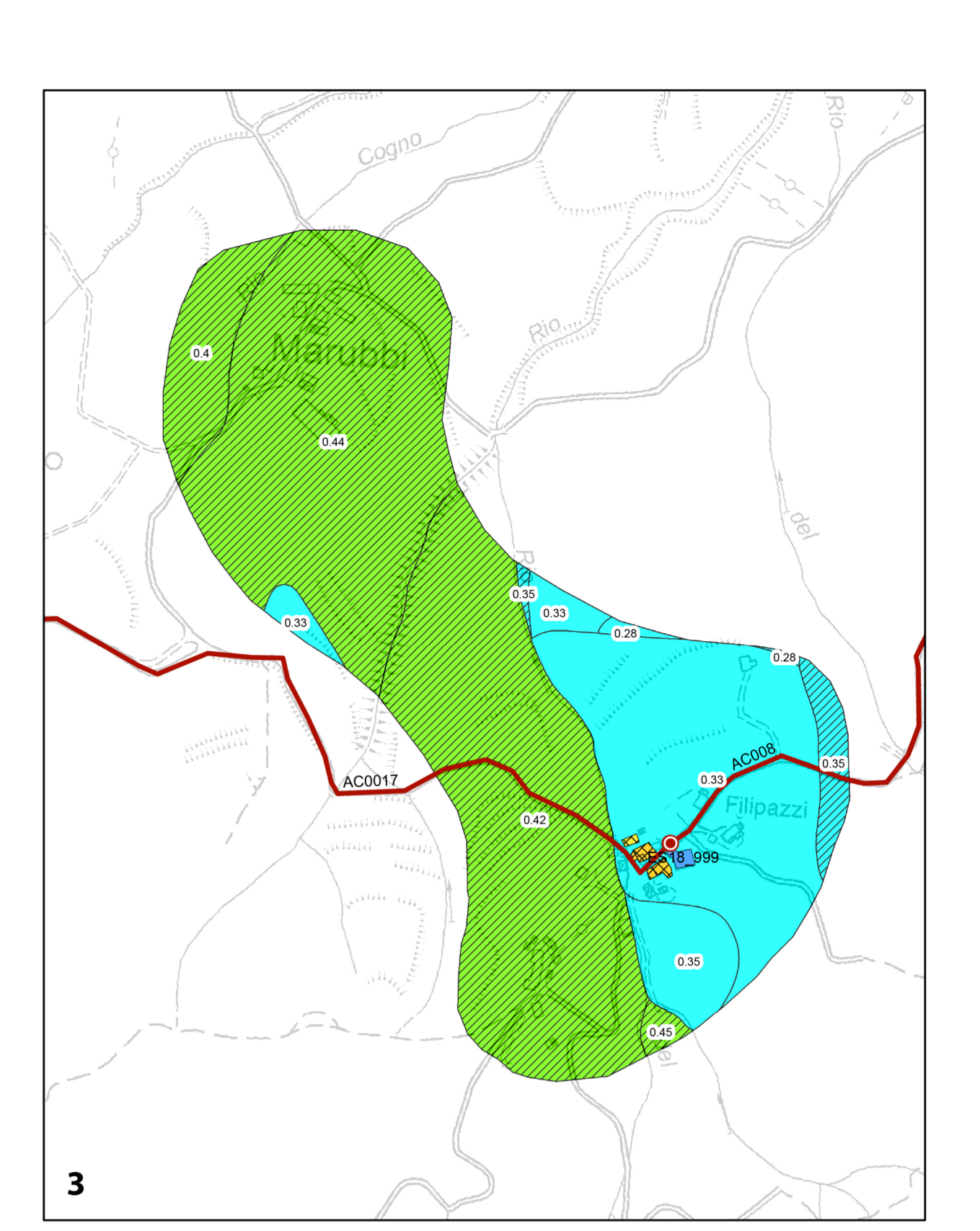
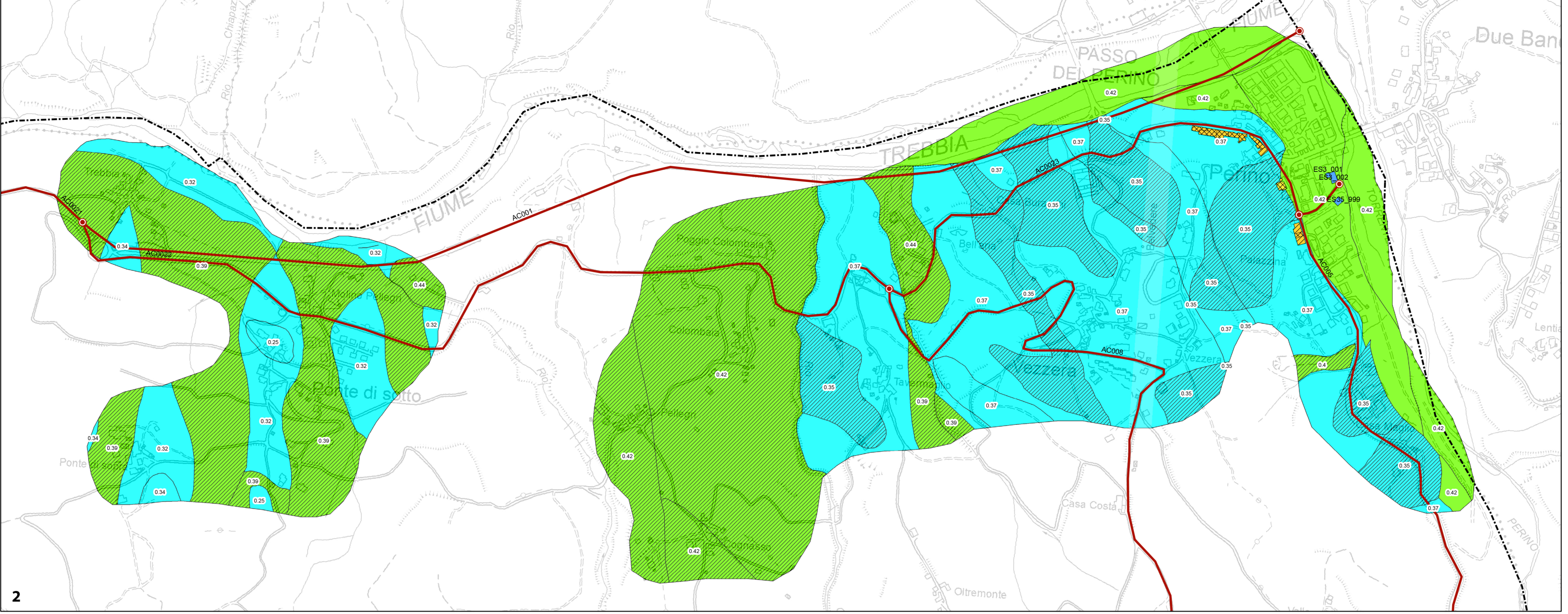
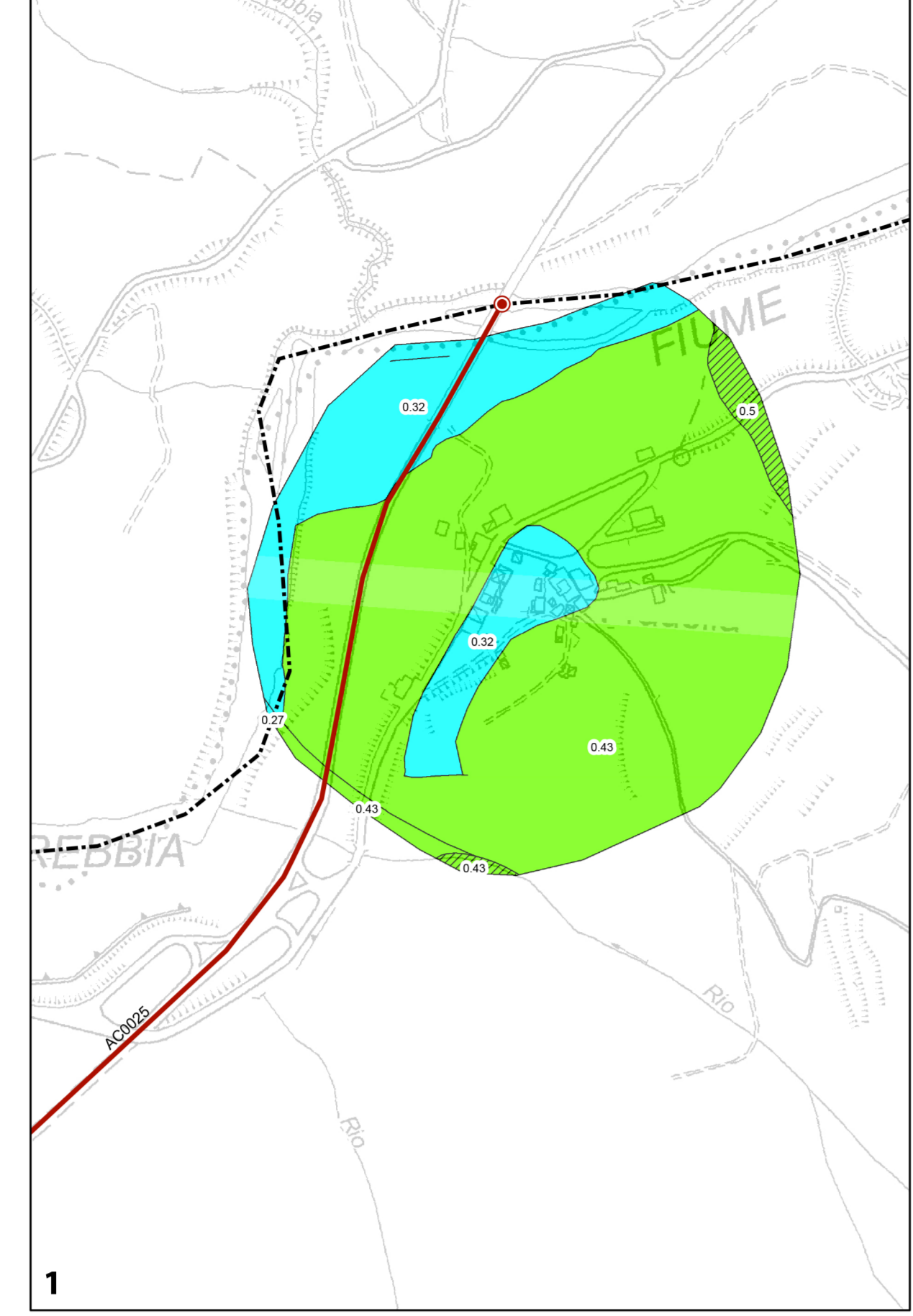


**ANALISI DELLA CONDIZIONE LIMITE PER L'EMERGENZA (CLE)**  
 Sovreposizione Condizione Limite per l'Emergenza e Microzonazione Sismica  
 scala 1:5.000

Regione Emilia-Romagna  
 Comune di Coli



**Tavola 4**  
 Regione EMILIA-ROMAGNA  
 Soggetto realizzatore: **GEONVEST** s.r.l.  
 Data: Gennaio-Maggio 2023



**Legenda**  
 Codice Provincia: 037  
 Codice Comune: 006

**Sistema di gestione dell'emergenza**

- Edificio strategico
- Area di emergenza - Ammassamento
- Area di emergenza - Ricovero
- Infrastruttura di connessione
- Infrastruttura di accessibilità
- Aggregato strutturale interferente
- Unità strutturale interferente appartenente ad un AS
- Unità strutturale non interferente appartenente ad un AS
- Unità strutturale interferente isolata
- Limite comunale

**Zone stabili**

- 0.22g < HSM <= 0.38g
- 0.39g < HSM >= 0.54g
- 0.55g < HSM >= 0.70g

**Zone stabili suscettibili di amplificazioni locali**

- 0.22g < HSM <= 0.38g
- 0.39g < HSM >= 0.54g
- 0.55g < HSM >= 0.70g

**Zone di attenzione per instabilità (Livello 2)**

- ZAI - Zona di attenzione per instabilità di versante - 0.22 < HSM < 0.38g
- ZAI - Zona di attenzione per instabilità di versante - 0.39g < HSM >= 0.54g