

Attuazione dell'articolo 11 dalla legge 24 giugno 2009, n.77

# MICROZONAZIONE SISMICA

## Carta di microzonazione sismica FA0408

Scala 1:5.000

Regione Emilia Romagna

Comune di Fiorenzuola d'Arda



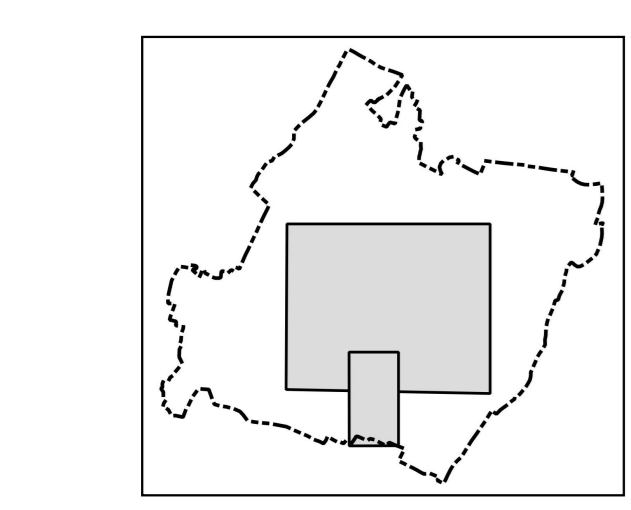
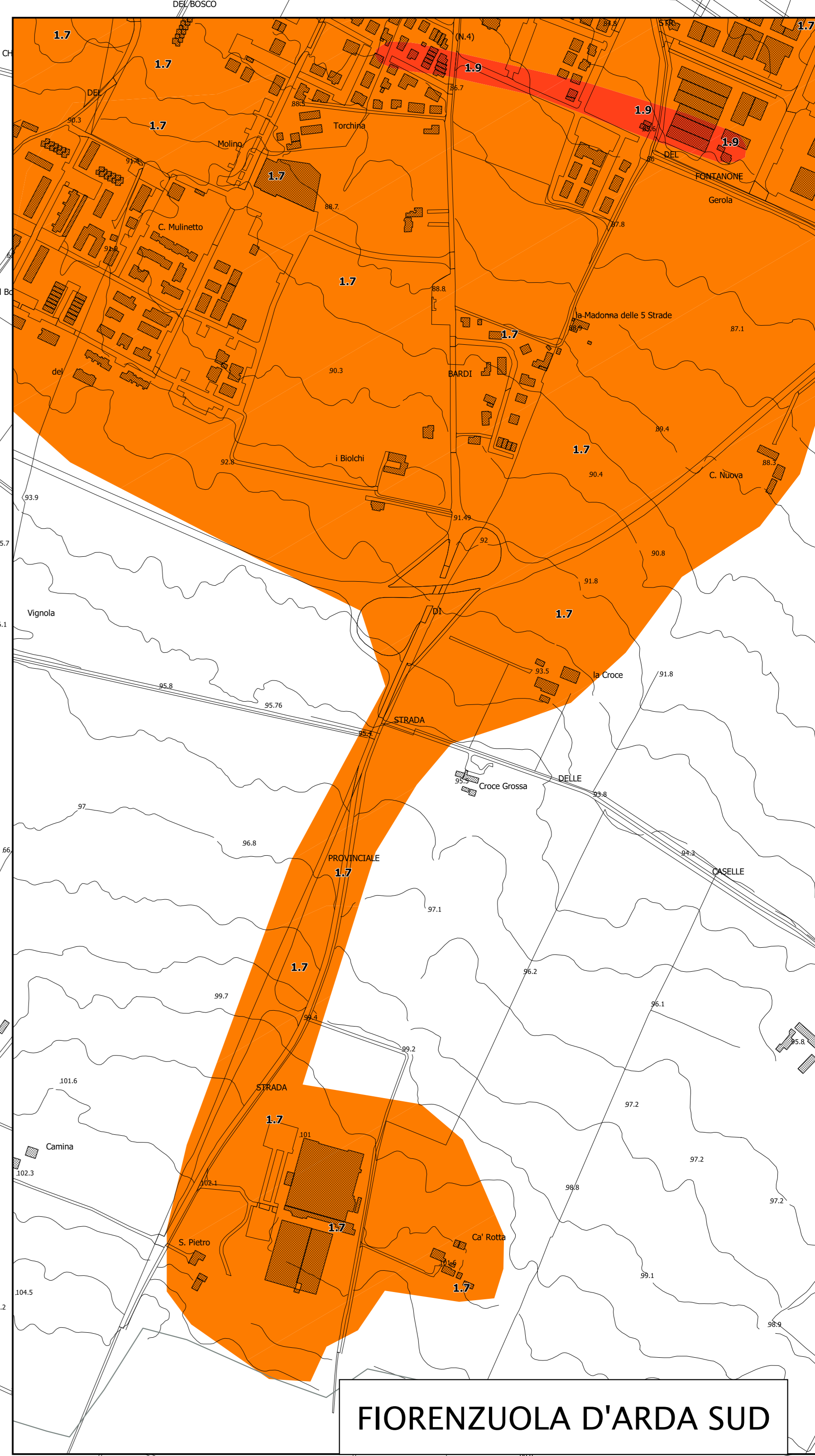
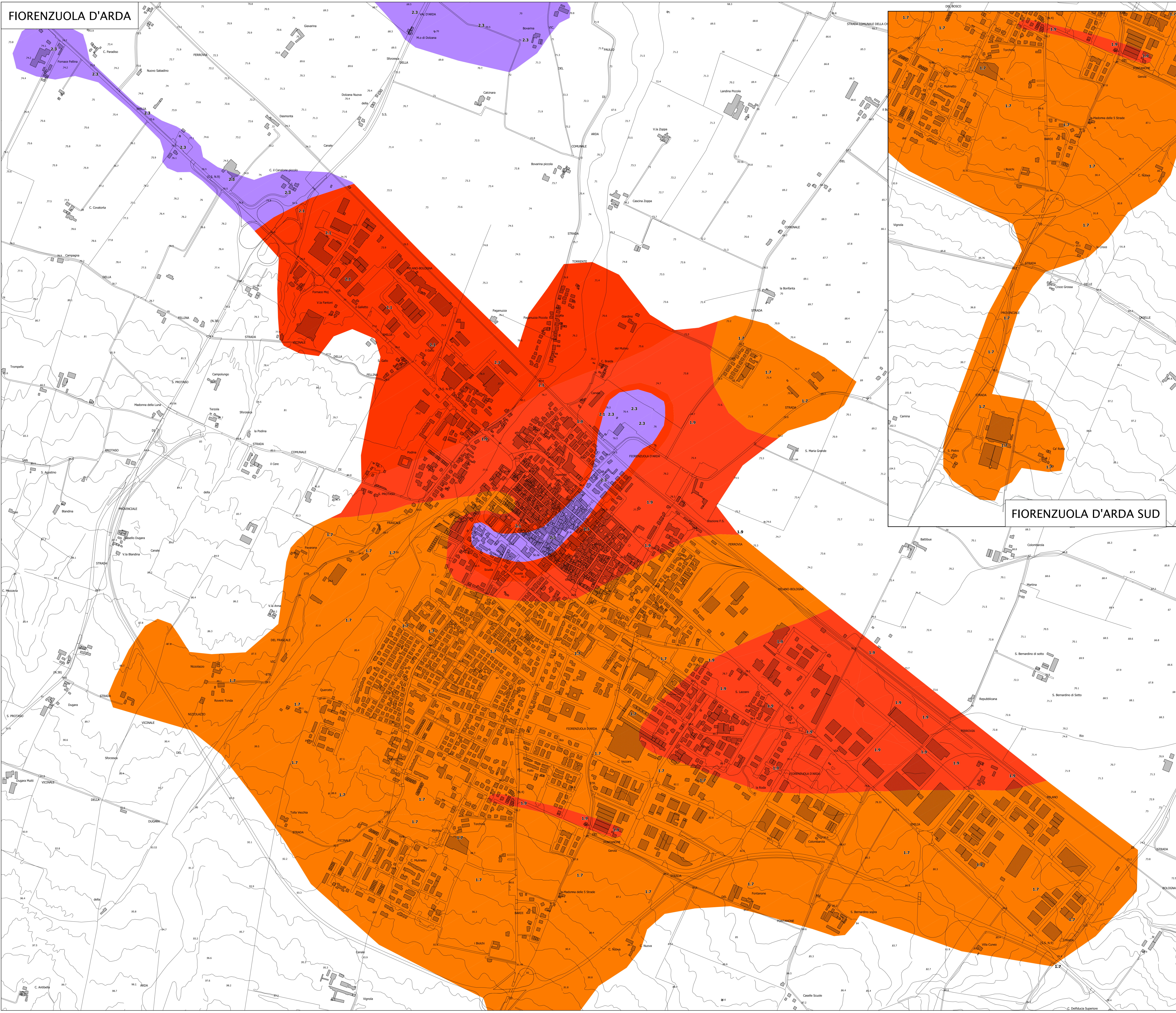
Regione: Regione Emilia Romagna	Soggetto realizzatore: Geologica Toscana Dott. Geol. Gabriele Corbelli Studio Geologico Ambientale Collaboratore: Dott. Geol. Aurora Martini	Data: 06.11.2019 Tav. 6.5.1
------------------------------------	---	-----------------------------------

### Legenda

Zone stabili suscettibili di amplificazioni locali

- Fattore di amplificazione FA0408 1.7 - 1.8
- Fattore di amplificazione FA0408 1.9 - 2.0
- Fattore di amplificazione FA0408 2.1 - 2.2
- Fattore di amplificazione FA0408 2.3 - 2.4
- Fattore di amplificazione FA0408 2.5 - 3.0

▭ Confine comunale



0 125 250 Metri

