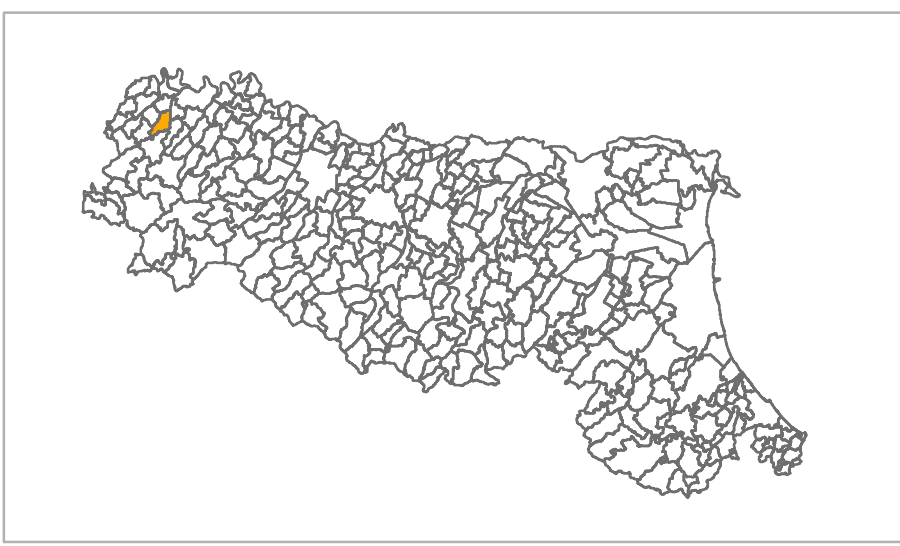


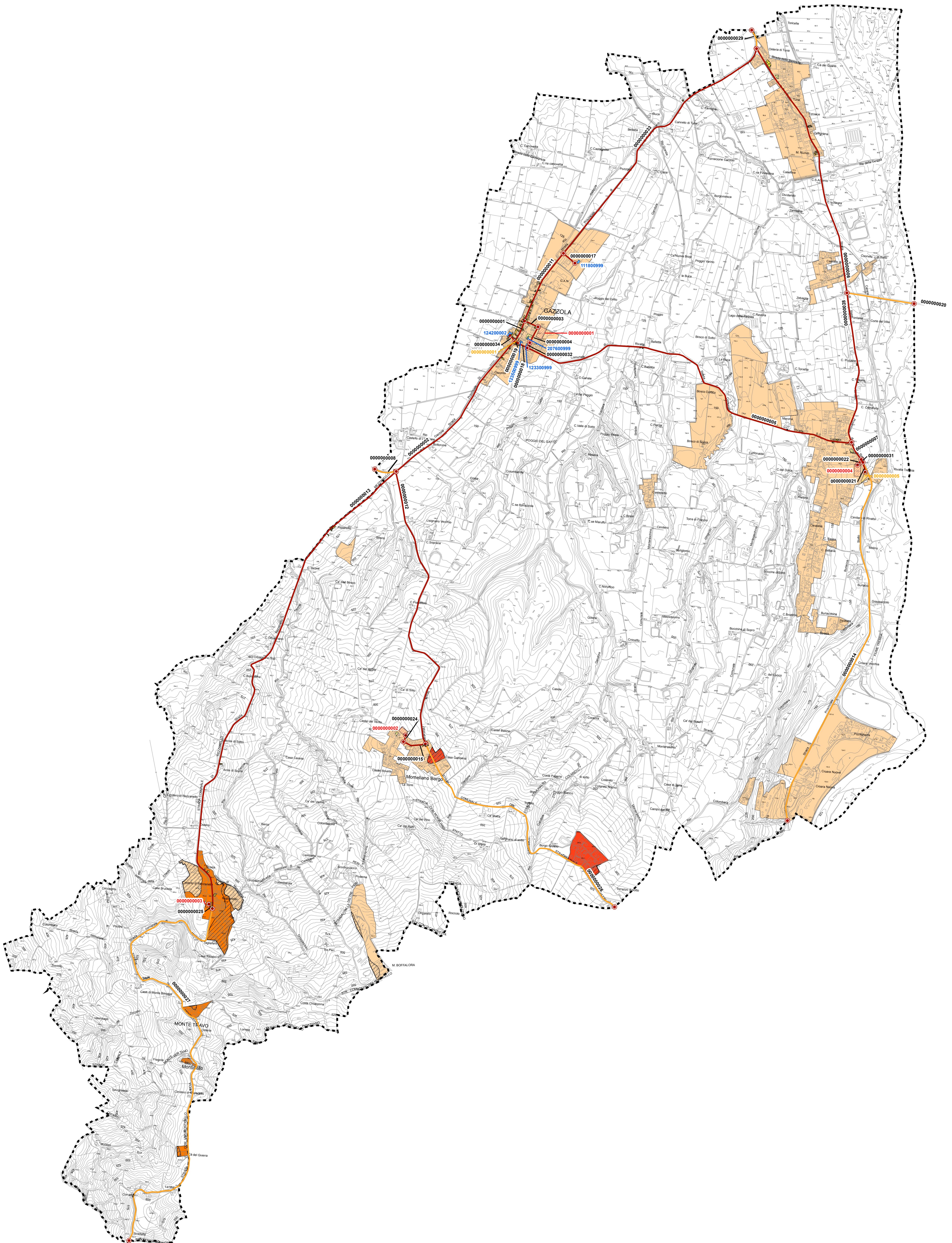
ANALISI DELLA CONDIZIONE LIMITE PER L'EMERGENZA (CLE)

CARTA DI SOVRAPPOSIZIONE MS+CLE
scala 1 : 15.000

Regione Emilia – Romagna
Comune di Gazzola



Regione	Soggetto realizzatore	Data
Regione Emilia Romagna	GeoTest s.r.l. Via Enrico Fermi, 115 29031 Alta Val Tidone (PC)	18 ottobre 2018



Legenda

Codice Provincia: 033
Codice Comune: 022

Sistema di gestione dell'emergenza

- Edificio strategico
- Area di emergenza (AMMASSAMENTO)
- Area di emergenza (RICOVERO)
- attesa
- Infrastruttura di connessione
- Infrastruttura di accessibilità
- Aggregato strutturale
- Unità strutturale interferente appartenente ad un AS
- Unità strutturale non interferente appartenente ad un AS
- Unità strutturale interferente isolata
- Confine comunale

Zone stabili suscettibili di amplificazioni locali

- I valori dei Fattori di Amplificazione sono stati ricavati dalle tabelle allegate alla DGR n. 2193/2015 della Regione Emilia-Romagna
- FA P.G.A. = 1,5 - 1,6
 - FA P.G.A. = 1,7 - 1,8
 - FA P.G.A. = 1,9 - 2,0

Zone di attenzione per instabilità (Livello 2)

- ZAFR - Zona di attenzione per instabilità di versante - FA P.G.A. = 1,5 - 1,6
- ZAFR - Zona di attenzione per instabilità di versante - FA P.G.A. = 1,7 - 1,8
- ZAFR - Zona di attenzione per instabilità di versante - FA P.G.A. = 1,9 - 2,0

Area oggetto di microzonazione

