

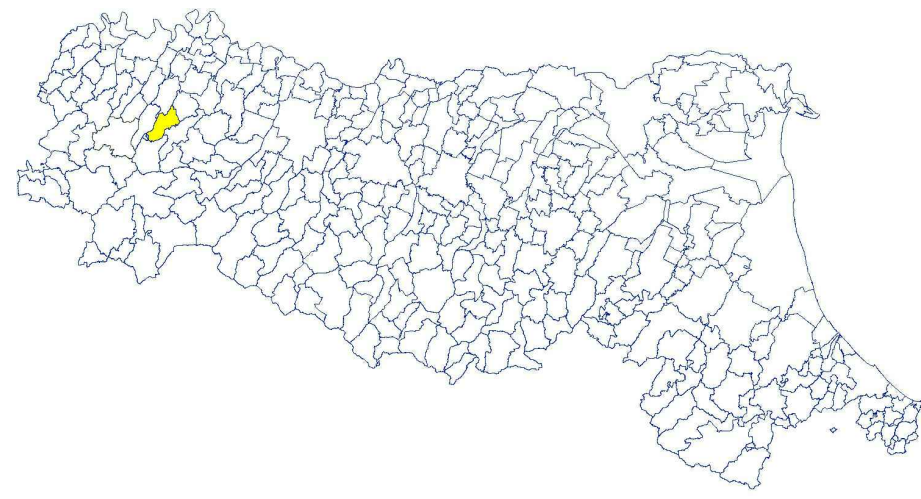
Attuazione dell'articolo 11 della legge 24 giugno 2009, n. 77

MICROZONAZIONE SISMICA

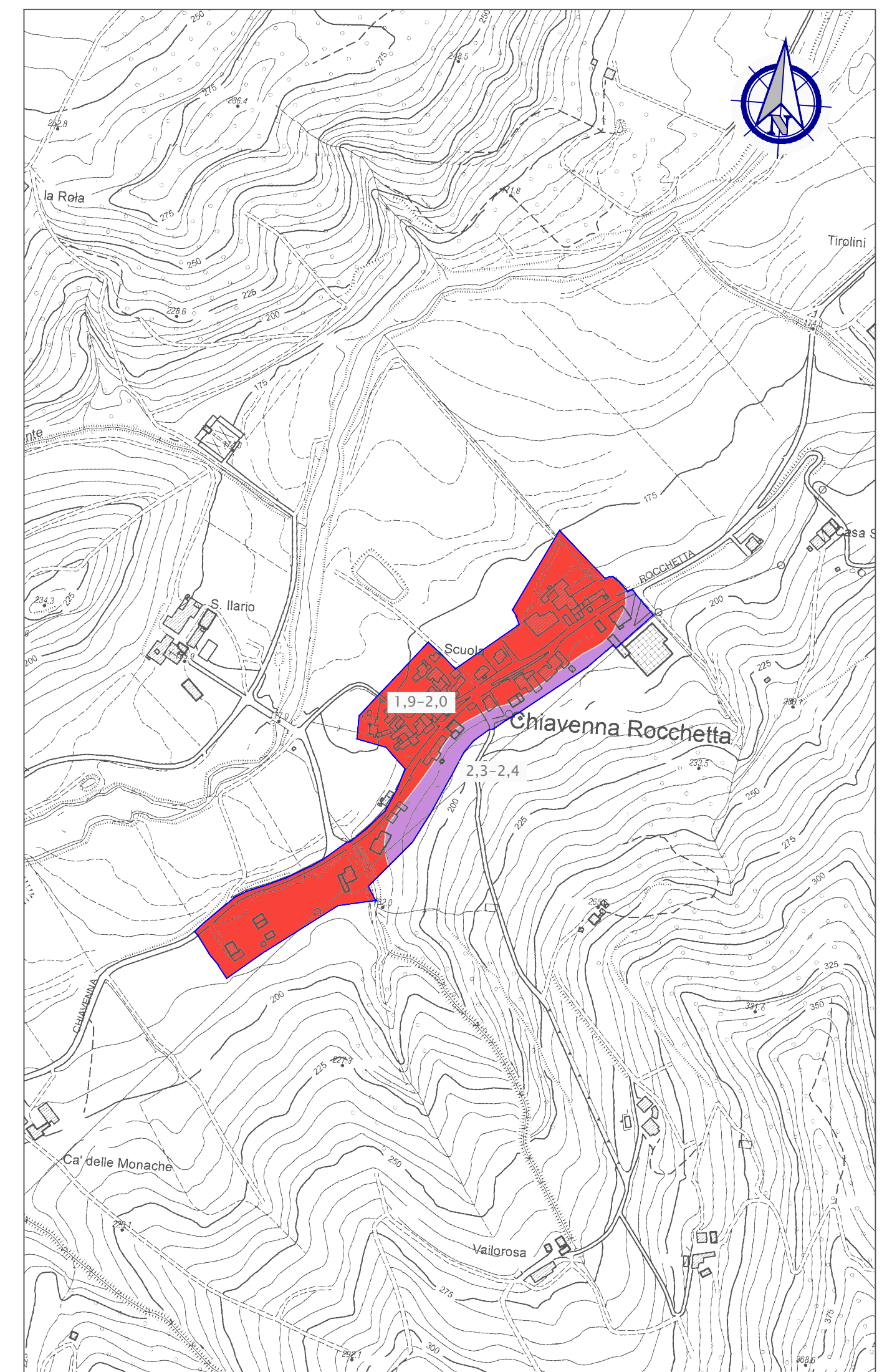
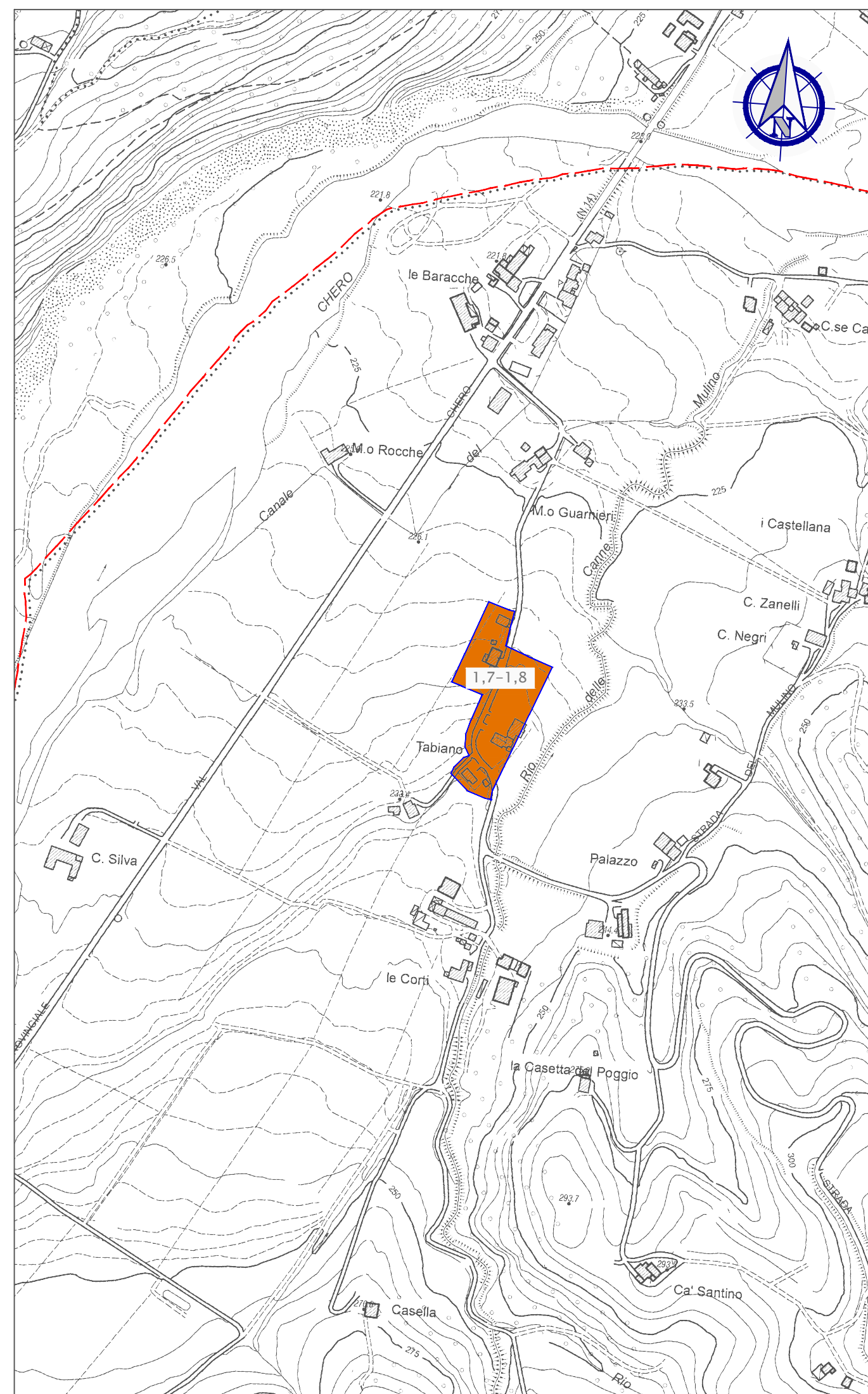
Carta del fattore di amplificazione PGA

(3 di 3)
scala 1 : 5.000

Regione Emilia-Romagna
Comune di Lugagnano Val d'Arda



Regione	Soggetto realizzatore	Data
Emilia-Romagna	Geol. Nicola Cavanna	Aprile 2021



Legenda

Negli areali interessati da microzonazione sismica di Livello 2, i valori dei Fattori di Amplificazione sono stati ricavati dalle tabelle allegate alla DGR n. 2193/2015 della Regione Emilia-Romagna

Zone stabili suscettibili di amplificazioni locali (Fa_{PGA})

- Fa_{PGA} = 1,7 - 1,8
- Fa_{PGA} = 1,9 - 2,0
- Fa_{PGA} = 2,1 - 2,2
- Fa_{PGA} = 2,3 - 2,4

Zone di attenzione per instabilità

- ZAFR - Zona di attenzione per instabilità di versante Fa_{PGA} = 1,7 - 1,8
- ZAFR - Zona di attenzione per instabilità di versante Fa_{PGA} = 1,9 - 2,0
- ZAFR - Zona di attenzione per instabilità di versante Fa_{PGA} = 2,1 - 2,2

- Perimetro comunale
- Area oggetto di microzonazione

