



Attuazione dell'articolo 11 della legge 24 giugno 2009, n. 77

MICROZONAZIONE SISMICA

Carta di microzonazione sismica

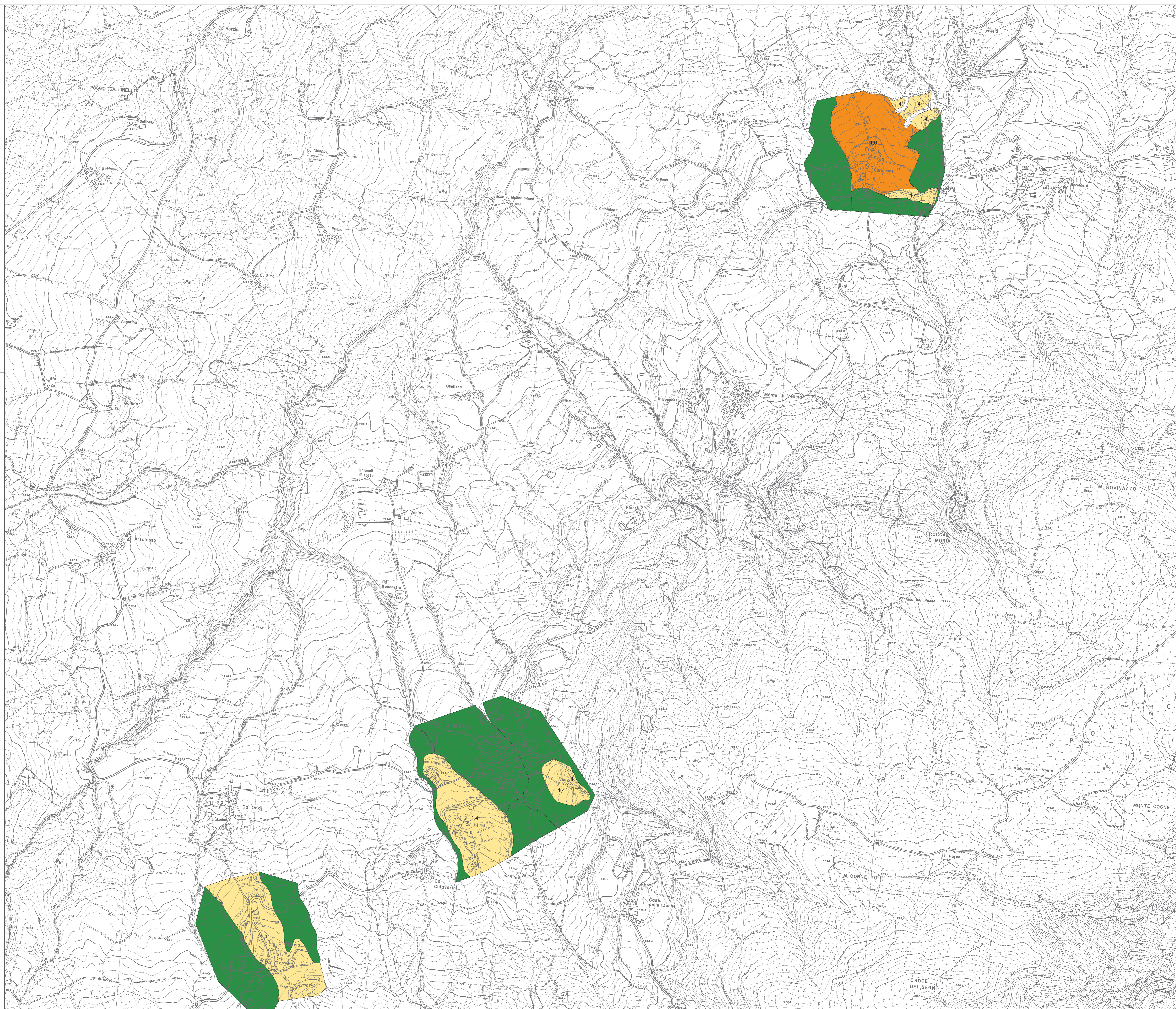
Livello 2

Fz - Rapporto di intensità di Housner (Si/Si0) per $0,55 < T_0 \leq 1,05$
Tavola 1/6
scala 1:5.000

Regione Emilia-Romagna
Comune di Morfasso



Regione	Soggetto Realizzatore	Data
Regione Emilia-Romagna	Dott. Geol. Filippo Segalini Via Giovanni XXIII, 121 29020 Morfasso (PC)	Marzo 2015



Legenda

- Zone stabili suscettibili di amplificazioni locali**
- Fa Intensità spettrale $0.5 < T_0 < 1s = 1.1 - 1.2$
 - Fa Intensità spettrale $0.5 < T_0 < 1s = 1.3 - 1.4$
 - Fa Intensità spettrale $0.5 < T_0 < 1s = 1.5 - 1.6$
 - Fa Intensità spettrale $0.5 < T_0 < 1s = 1.7 - 1.8$
 - Fa Intensità spettrale $0.5 < T_0 < 1s = 1.9 - 2.0$
 - Fa Intensità spettrale $0.5 < T_0 < 1s = 2.1 - 2.2$
 - Fa Intensità spettrale $0.5 < T_0 < 1s = 2.3 - 2.4$
 - Fa Intensità spettrale $0.5 < T_0 < 1s = > 2.5$
- Zone suscettibili di instabilità**
- Instabilità di versante
 - Liquefazioni
 - Aree interessate da deformazioni dovute a faglie attive e capaci
 - Sovrapposizione di zone suscettibili di instabilità differenti

