

ANALISI DELLA CONDIZIONE LIMITE PER L'EMERGENZA (CLE)

Sovreposizione Condizione Limite per l'Emergenza e Microzonazione Sismica
scala 1:5.000

Regione Emilia-Romagna
Comune di Piozzano

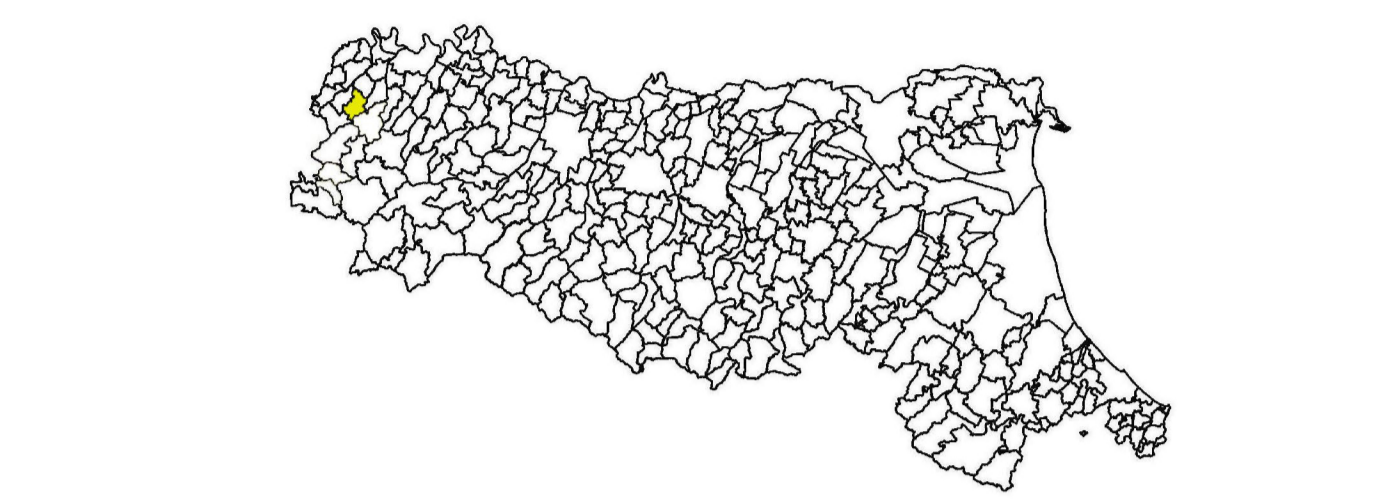
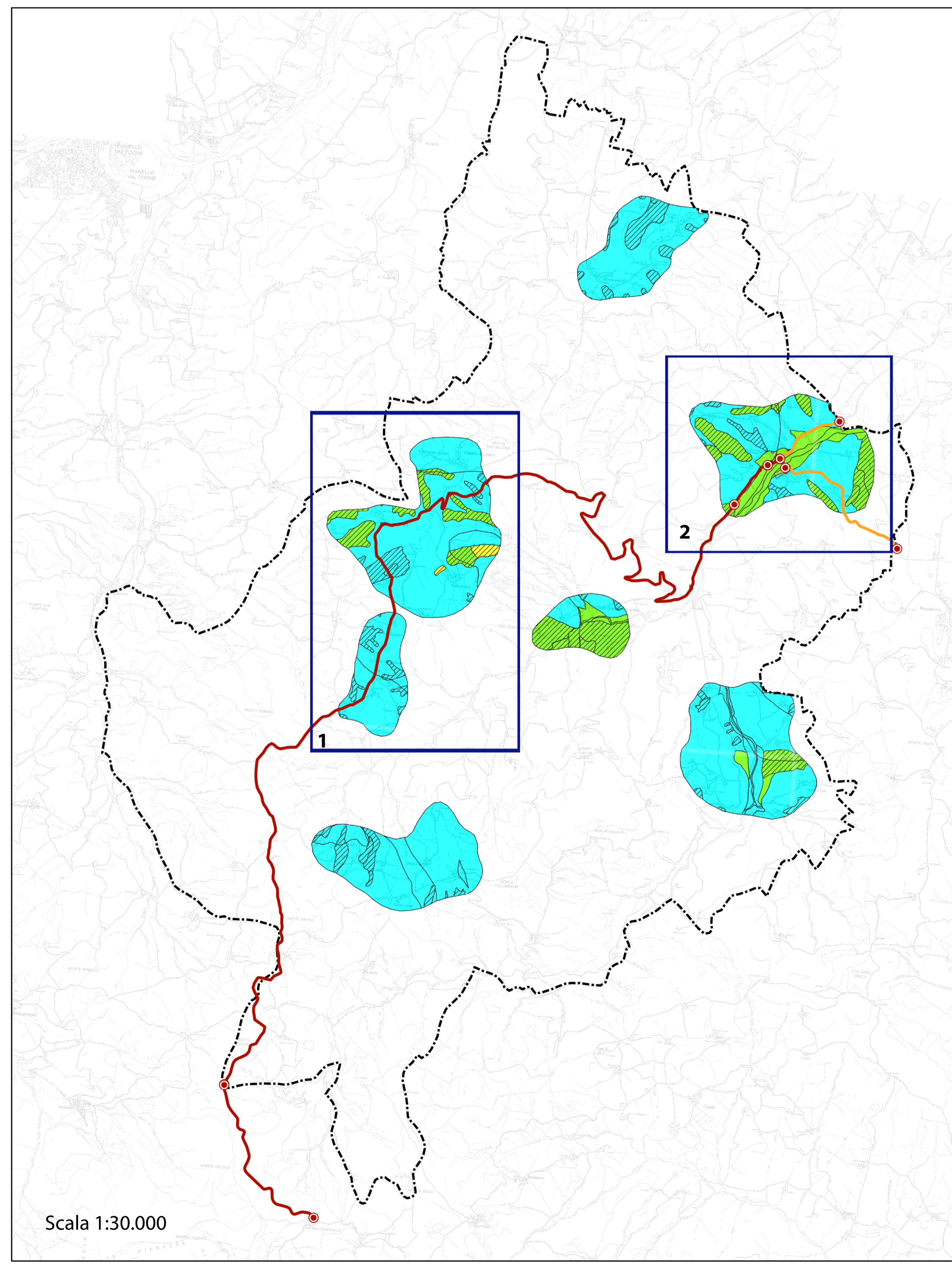
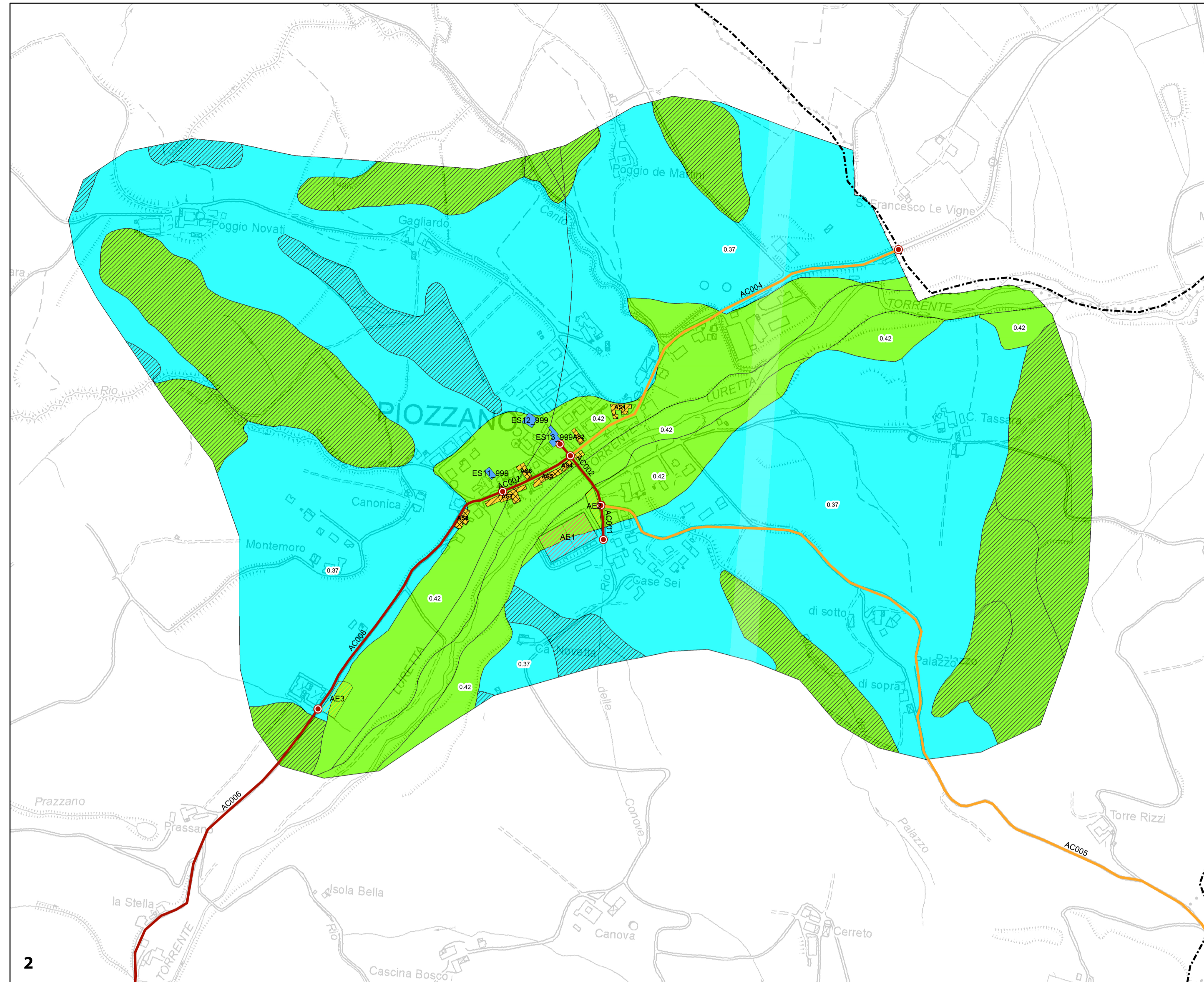


Tavola 4

<p>Regione EMILIA-ROMAGNA </p> <p>Studio realizzato con il contributo regionale (determina n. 13338/2021) reso disponibile con DCR 566/2021</p>	<p>Soggetto realizzatore  GEOINVEST s.r.l. Geologia-Geofisica Via della Costituzione 48/1000 40018 Poggio Reale (BO) - Tel. 051 939822 Arch. Giacomina Di Sisto</p>	<p>Data Gennaio-Maggio 2023</p>
--	---	--



Legenda
Codice Provincia: 037
Codice Comune: 006

Sistema di gestione dell'emergenza

- Edificio strategico
- Area di emergenza - Ammassamento
- Area di emergenza - Ricovero
- Infrastruttura di connessione
- Infrastruttura di accessibilità
- Aggregato strutturale interferente
- Unità strutturale interferente appartenente ad un AS
- Unità strutturale non interferente appartenente ad un AS
- Unità strutturale interferente isolata
- limite comunale

Zone stabili

- $0.22q < HSM \leq 0.38q$
- $0.39q < HSM \leq 0.54q$
- $0.55q < HSM \leq 0.70q$

Zone stabili suscettibili di amplificazioni locali

- $0.22q < HSM \leq 0.38q$
- $0.39q < HSM \leq 0.54q$
- $0.55q < HSM \leq 0.70q$

Zone di attenzione per instabilità (Livello 2)

- ZAFI - Zona di attenzione per instabilità di versante - $0.22 < HSM \leq 0.38q$
- ZAFI - Zona di attenzione per instabilità di versante - $0.39q < HSM \leq 0.54q$

