



Attuazione dell'articolo 11 della legge 24 giugno 2009, n. 77

MICROZONAZIONE SISMICA

Carta di microzonazione sismica

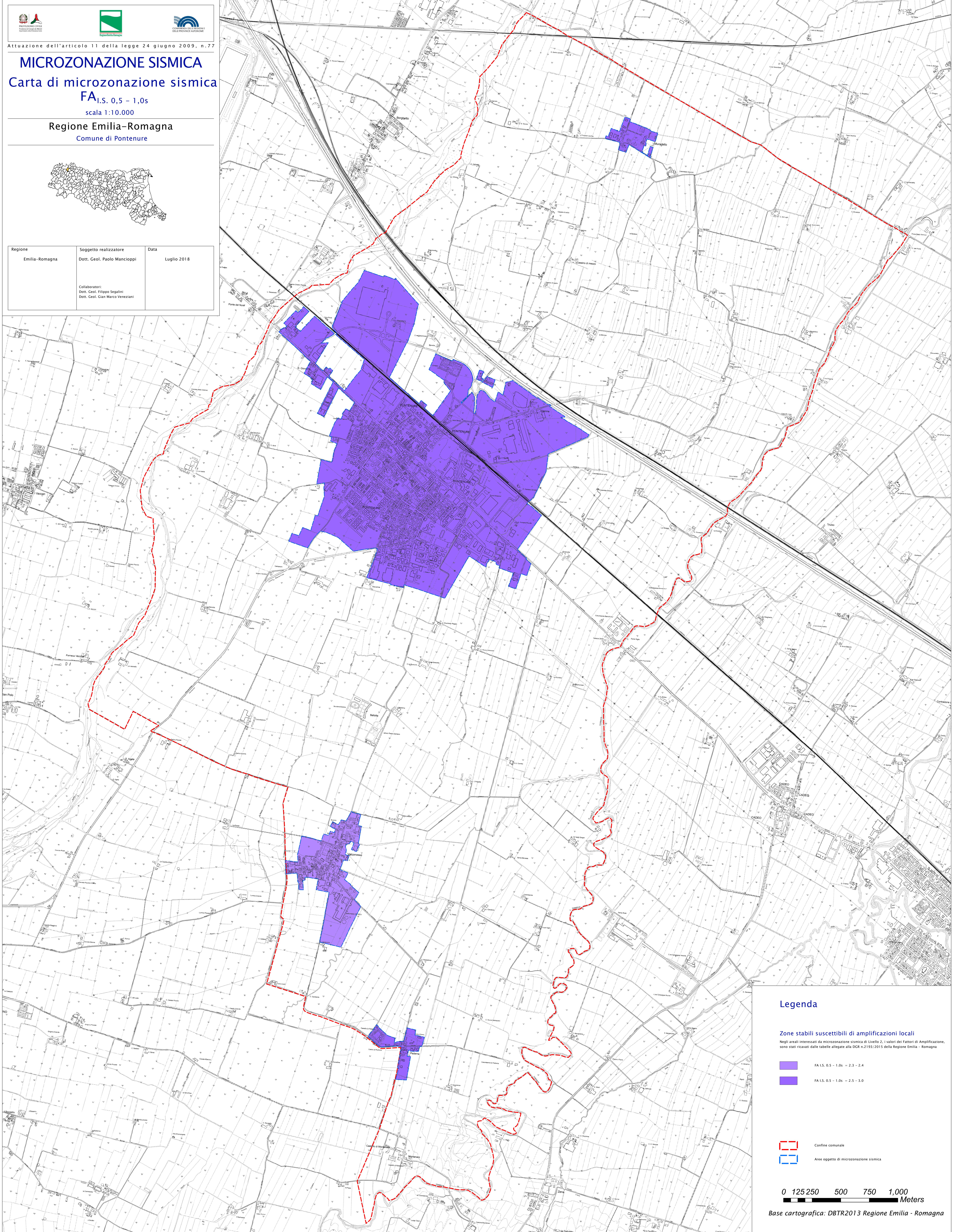
FA_{1,s} 0,5 - 1,0s

scala 1:10.000

Regione Emilia-Romagna
Comune di Pontenure



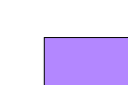

Regione	Soggetto realizzatore	Data
Emilia-Romagna	Dott. Geol. Paolo Manciozzi	Luglio 2018
Collaboratori: Dott. Geol. Filippo Segalini Dott. Geol. Gian Marco Veneziani		





Legenda

Zone stabili suscettibili di amplificazioni locali

Negli areali interessati da microzonazione sismica di Livello 2, i valori dei Fattori di Amplificazione, sono stati ricavati dalle tabelle allegare alla DGR n.2193/2015 della Regione Emilia - Romagna

-  FA_{1,s} 0,5 - 1,0s = 2,3 - 2,4
-  FA_{1,s} 0,5 - 1,0s = 2,5 - 3,0

-  Confine comunale
-  Aree oggetto di microzonazione sismica

0 125 250 500 750 1,000
Meters

Base cartografica: DBTR2013 Regione Emilia - Romagna