



Attuazione dell'articolo 11 della legge 24 giugno 2009, n. 77

# MICROZONAZIONE SISMICA

## Carta di microzonazione sismica

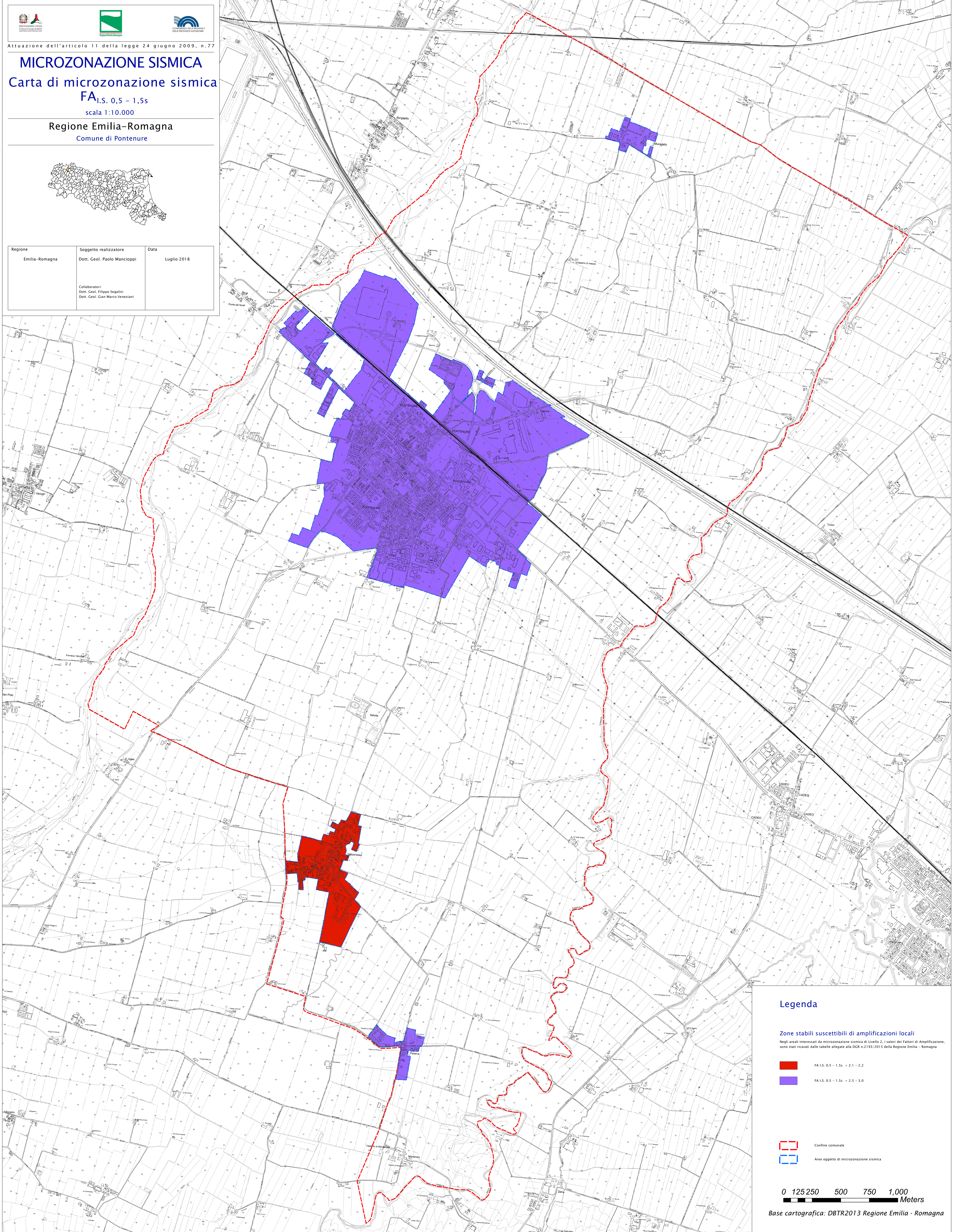
### FA<sub>1,s</sub> 0,5 - 1,5s

scala 1:10.000

Regione Emilia-Romagna  
Comune di Pontenure



Regione	Soggetto realizzatore	Data
Emilia-Romagna	Dott. Geol. Paolo Mancioffi	Luglio 2018
Collaboratori: Dott. Geol. Filippo Segalini Dott. Geol. Gian Marco Veneziani		



### Legenda

#### Zone stabili suscettibili di amplificazioni locali

Negli areali interessati da microzonazione sismica di Livello 2, i valori dei Fattori di Amplificazione, sono stati ricavati dalle tabelle allegare alla DGR n.2193/2015 della Regione Emilia - Romagna

- FA<sub>1,s</sub> 0,5 - 1,5s = 2.1 - 2.2
- FA<sub>1,s</sub> 0,5 - 1,5s = 2.5 - 3.0

- Confine comunale
- Aree oggetto di microzonazione sismica

0 125 250 500 750 1,000  
Meters

Base cartografica: DBTR2013 Regione Emilia - Romagna