



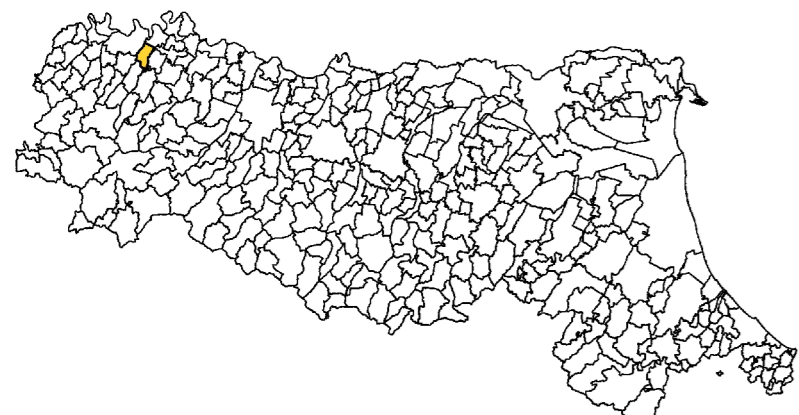
Attuazione dell'articolo 11 della legge 24 giugno 2009, n. 77

MICROZONAZIONE SISMICA

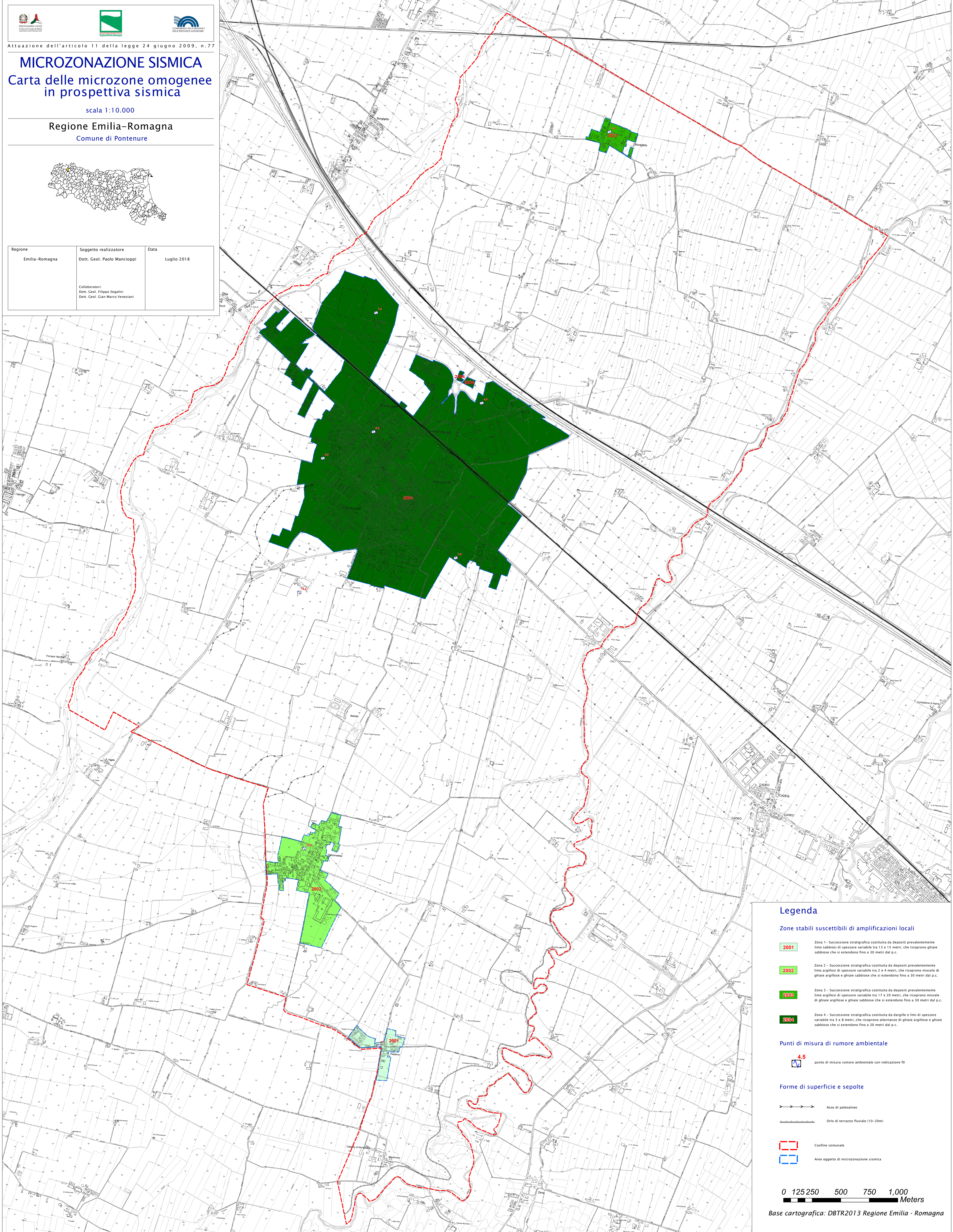
Carta delle microzone omogenee in prospettiva sismica

scala 1:10.000

Regione Emilia-Romagna
Comune di Pontenure



Regione	Soggetto realizzatore	Data
Emilia-Romagna	Dott. Geol. Paolo Mancioffi	Luglio 2018
Collaboratori: Dott. Geol. Filippo Segalini Dott. Geol. Gian Marco Veneziani		



Legenda

Zone stabili suscettibili di amplificazioni locali

- 2001** Zona 1 - Successione stratigrafica costituita da depositi prevalentemente limo sabbiosi di spessore variabile tra 13 e 15 metri, che ricoprono ghiaie sabbiose che si estendono fino a 30 metri dal p.c.
- 2002** Zona 2 - Successione stratigrafica costituita da depositi prevalentemente limo argillosi di spessore variabile tra 2 e 4 metri, che ricoprono miscele di ghiaie argillose e ghiaie sabbiose che si estendono fino a 30 metri dal p.c.
- 2003** Zona 3 - Successione stratigrafica costituita da depositi prevalentemente limo argillosi di spessore variabile tra 17 e 20 metri, che ricoprono miscele di ghiaie argillose e ghiaie sabbiose che si estendono fino a 30 metri dal p.c.
- 2004** Zona 4 - Successione stratigrafica costituita da darglie e limi di spessore variabile tra 3 e 8 metri, che ricoprono alternanze di ghiaie argillose e ghiaie sabbiose che si estendono fino a 30 metri dal p.c.

Punti di misura di rumore ambientale

- 4.5** punto di misura rumore ambientale con indicazione I0

Forme di superficie e sepolte

- Asse di paleovalve
- Orlo di terrazzo fluviale (10-20m)
- Confine comunale
- Aree oggetto di microzonazione sismica

0 125 250 500 750 1,000 Meters

Base cartografica: DBTR2013 Regione Emilia - Romagna