

ANALISI DELLA CONDIZIONE LIMITE PER L'EMERGENZA (CLE)

Carta di sovrapposizione MS-CLE
scala 1:10.000

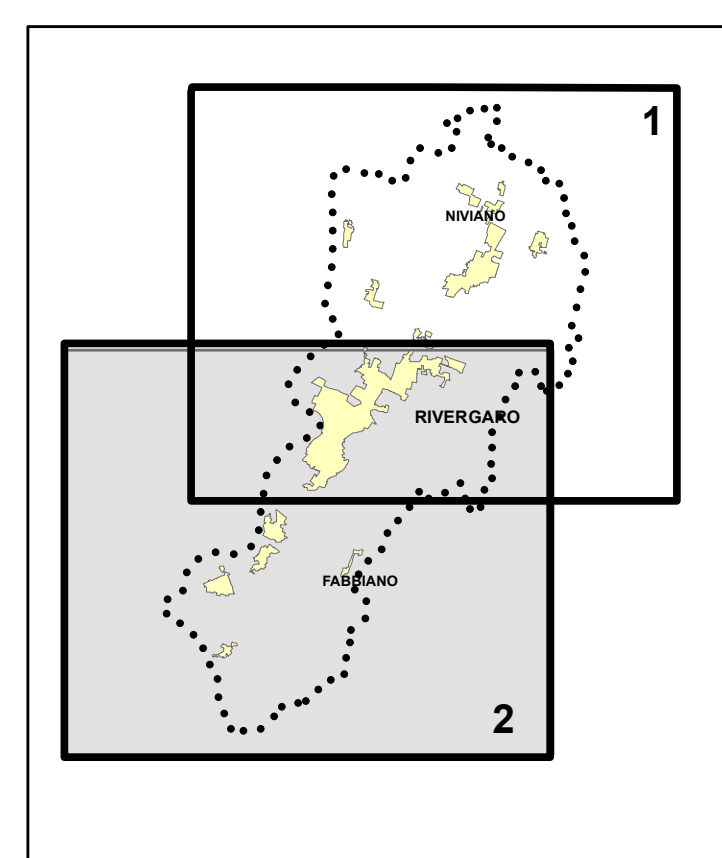
Regione Emilia-Romagna
Comune di Rivergaro



Regione	Soggetto realizzatore	Data
REGIONE EMILIA-ROMAGNA	Dr. Geol. Gabriele Corbelli	Maggio 2018
		Tavola
		3.2

Legenda

- Codice Provincia : 033
 Codice Comune : 036
-  Confine comunale
- Sistema di gestione dell'emergenza**
-  Edificio strategico
 -  Aree di emergenza (AMMASSAMENTO)
 -  Aree di emergenza (RICOVERO)
 -  Aggregato strutturale
 -  Unità strutturale non interferente appartenente ad un AS
 -  Unità strutturale interferente appartenente ad un AS
 -  Unità strutturale interferente isolata
 -  Infrastrutture di accessibilità
 -  Infrastrutture di connessione
- Zone stabili suscettibili di amplificazioni locali**
-  Fa SI 0,1-0,5 = 1,1-1,2
 -  Fa SI 0,1-0,5 = 1,3-1,4
 -  Fa SI 0,1-0,5 = 1,5-1,6
 -  Fa SI 0,1-0,5 = 1,7-1,8
 -  Fa SI 0,1-0,5 = 1,9-2,0
 -  Fa SI 0,1-0,5 = 2,1-2,2
- Zone di attenzione per instabilità (Livello 2)**
-  ZAFR - Zona di attenzione per instabilità di versante - Fa (SI 0,1-0,5) 1,5-1,6
 -  ZAFR - Zona di attenzione per instabilità di versante - Fa (SI 0,1-0,5) 1,7-1,8
 -  ZAFR - Zona di attenzione per instabilità di versante - Fa (SI 0,1-0,5) 1,9-2,0
 -  ZAFR - Zona di attenzione per instabilità di versante - Fa (SI 0,1-0,5) 2,1-2,2
 -  ZAFR - Zona di attenzione per instabilità di versante - Fa (SI 0,1-0,5) 2,3-2,4



0 2.500 5.000 10.000 Metri

