

MICROZONAZIONE SISMICA

Carta delle indagini

scala 1:10.000

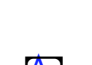
Regione Emilia-Romagna

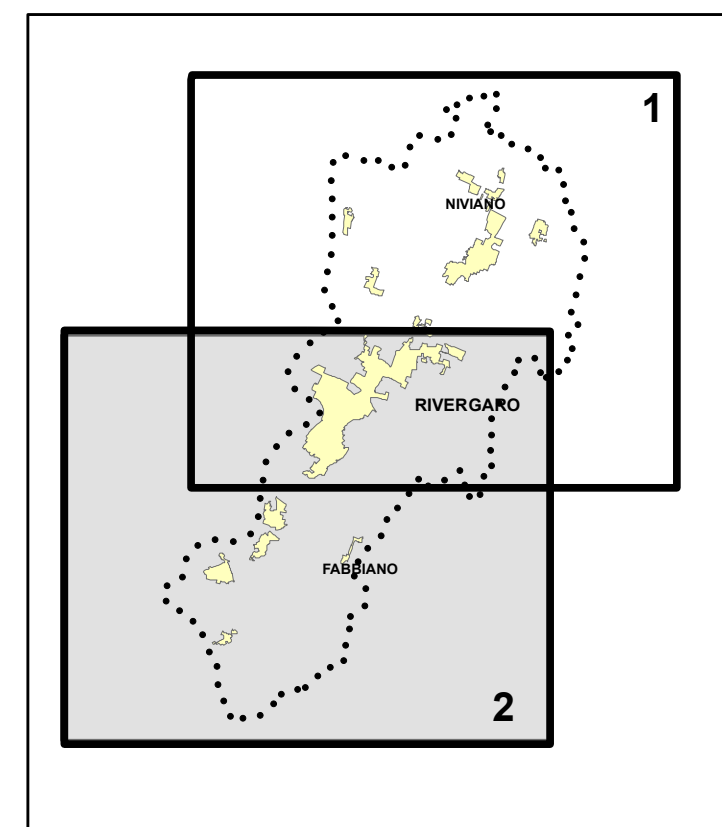
Comune di Rivergaro



Regione	Soggetto realizzatore	Data
REGIONE EMILIA-ROMAGNA	Dr. Geol. Gabriele Corbelli	Marzo 2018
		Tavola
		1.2

Legenda

-  Confine comunale
-  Territorio urbanizzato
-  Territorio urbanizzabile
- Indagini geostatiche pregresse**
-  Prova penetrometrica statica con punta meccanica
-  Prova penetrometrica dinamica leggera
-  Prova penetrometrica dinamica media
-  Prova penetrometrica dinamica pesante
-  Prova penetrometrica dinamica superpesante
-  Pozzo idrico
-  Pozzo idrocarburi
-  Pozzetto esplorativo
-  Sondaggio con prelievo di campioni
-  Sondaggio a carotaggio continuo che intercetta il substrato
-  Sondaggio con prova SPT
- Indagini geofisiche pregresse**
-  **MW** MASW
-  **RM** REMI
-  **SR** Sismica a rifrazione
-  HVSR
- Indagini geofisiche eseguite per studio MS**
-  **RM** REMI (identificativo in colore rosso)
-  HVSR (identificativo in colore rosso)



0 2.500 5.000 10.000 Metri

