

MICROZONAZIONE SISMICA

Carta delle microzone omogenee in prospettiva sismica

scala 1:5.000

Regione Emilia-Romagna
Comune di Rivergaro

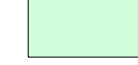





Regione	Soggetto realizzatore	Data
REGIONE EMILIA-ROMAGNA	Dr. Geol. Gabriele Corbelli	Marzo 2018
	Tavola	4.1




Legenda

-  Confine comunale
-  Territorio urbanizzato
-  Territorio urbanizzabile

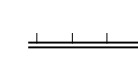
Zone stabili suscettibili di amplificazioni locali

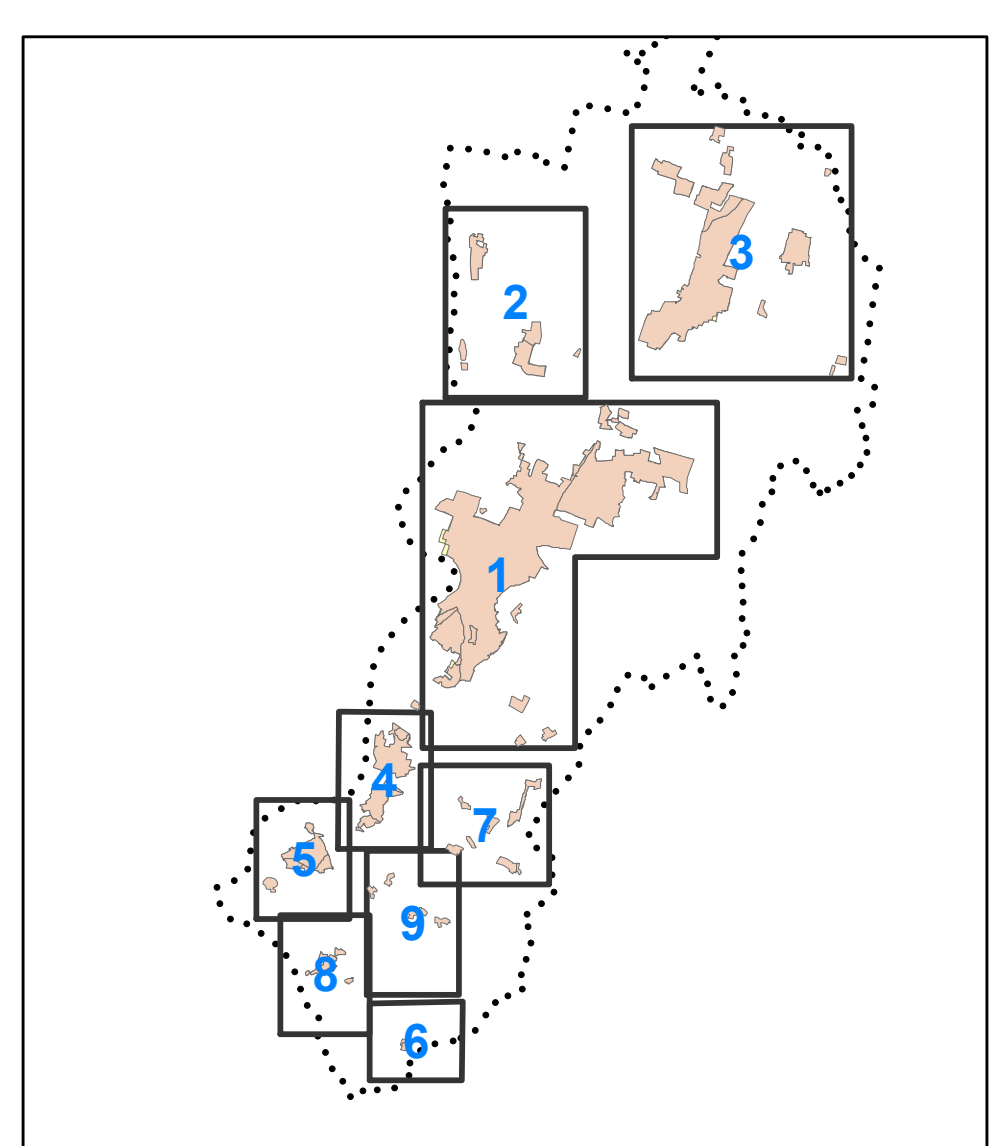
-  2001 Depositi di coniole prevalentemente ghiaiosi con copertura limoso-argillosa di spessore metrico.
-  2002 Depositi alluvionali di terrazzo antico costituiti da copertura limoso-argillosa consolidata di spessore plurimetrico su substrato prevalentemente ghiaioso, con intercalazioni limoso-argillose, localmente conglomerate.
-  2003 Depositi di terrazzo molto antico costituiti da copertura prevalentemente limoso-argillosa consolidata, di spessore variabile, generalmente compreso tra 9-12 m, su substrato ghiaioso in matrice limoso-argillosa, con livelli conglomerati.
-  2004 Aree caratterizzate da copertura eluvio-colluviale di spessore variabile tra 2-8 m., su substrato lapideo stratificato, generalmente fratturato.

Zona di attenzione per instabilità di versante

-  30142005 Depositi detritici di frana attiva complessa caratterizzati da spessori stimabili di 5-10 m
-  30242006 Depositi detritici di frana quiescente complessa di spessore stimabile tra 5-10 m
-  30242007 Depositi detritici di frana quiescente complessa di spessore stimabile compreso tra 10-15 m

Forme di superficie

-  Coniole alluvionale inattivo
-  Orlo di terrazzo fluviale (10-20 m)
-  Orlo di terrazzo fluviale (>20 m)



0 125 250 500 Metri

