

MICROZONAZIONE SISMICA

Carta di microzonazione sismica

Livello 2 - $Fa_{SI} 0,5-1,0$

scala 1:5.000
 Regione Emilia-Romagna
 Comune di Rivergaro



Regione	Soggetto realizzatore	Data
REGIONE EMILIA-ROMAGNA	Dr. Geol. Gabriele Corbelli	Marzo 2018
		Tavola
		8.1

Legenda

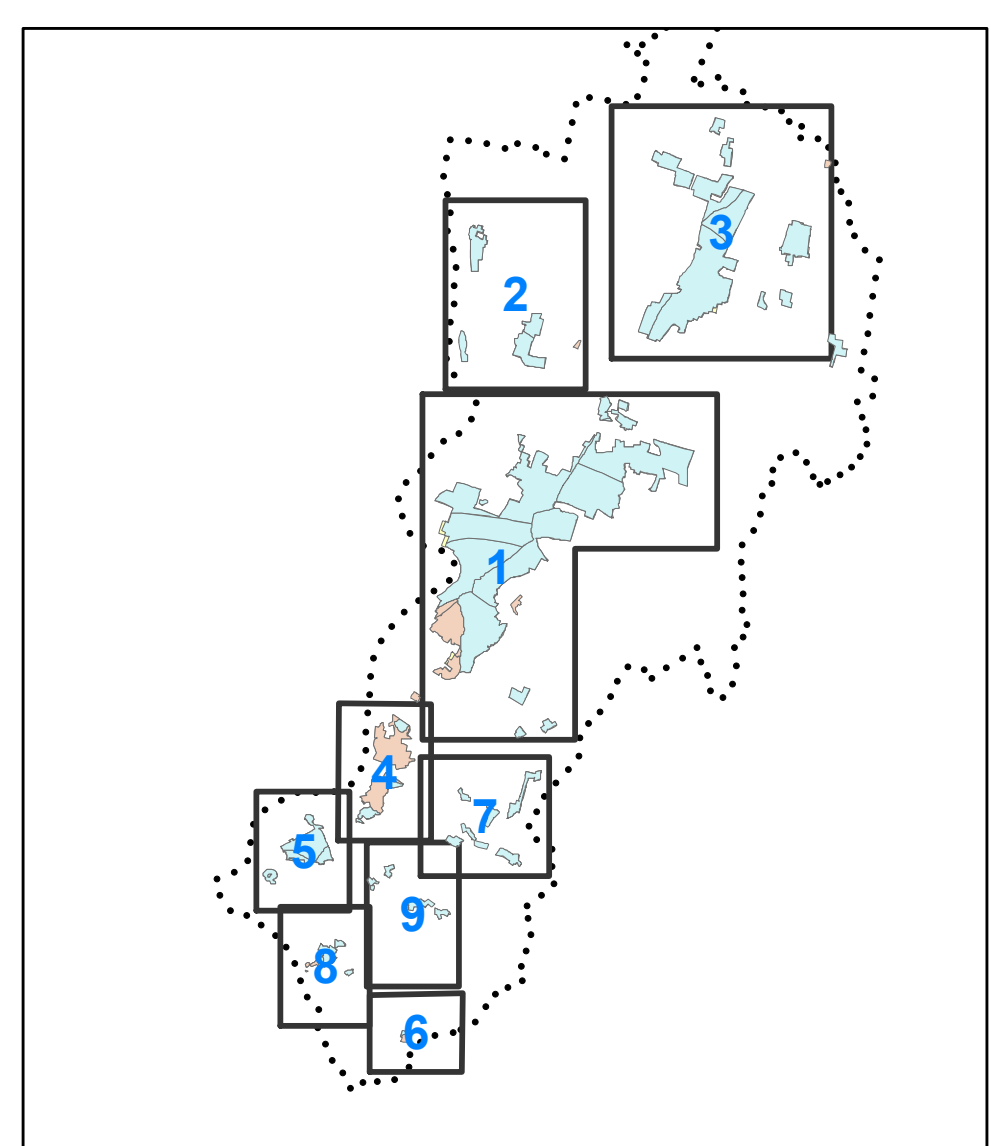
- Confine comunale
- Territorio urbanizzato
- Territorio urbanizzabile

Zone stabili suscettibili di amplificazioni locali

- $Fa_{SI} 0,5-1,0 = 1,1-1,2$
- $Fa_{SI} 0,5-1,0 = 1,3-1,4$
- $Fa_{SI} 0,5-1,0 = 1,5-1,6$
- $Fa_{SI} 0,5-1,0 = 1,7-1,8$
- $Fa_{SI} 0,5-1,0 = 1,9-2,0$
- $Fa_{SI} 0,5-1,0 = 2,1-2,2$

Zone di attenzione per instabilità (Livello 2)

- ZAFR - Zona di attenzione per instabilità di versante - $Fa_{GI} 0,5-1,0 1,3-1,4$
- ZAFR - Zona di attenzione per instabilità di versante - $Fa_{GI} 0,5-1,0 1,5-1,6$
- ZAFR - Zona di attenzione per instabilità di versante - $Fa_{GI} 0,5-1,0 1,7-1,8$
- ZAFR - Zona di attenzione per instabilità di versante - $Fa_{GI} 0,5-1,0 1,9-2,0$



0 125 250 500 Metri

