

MICROZONAZIONE SISMICA

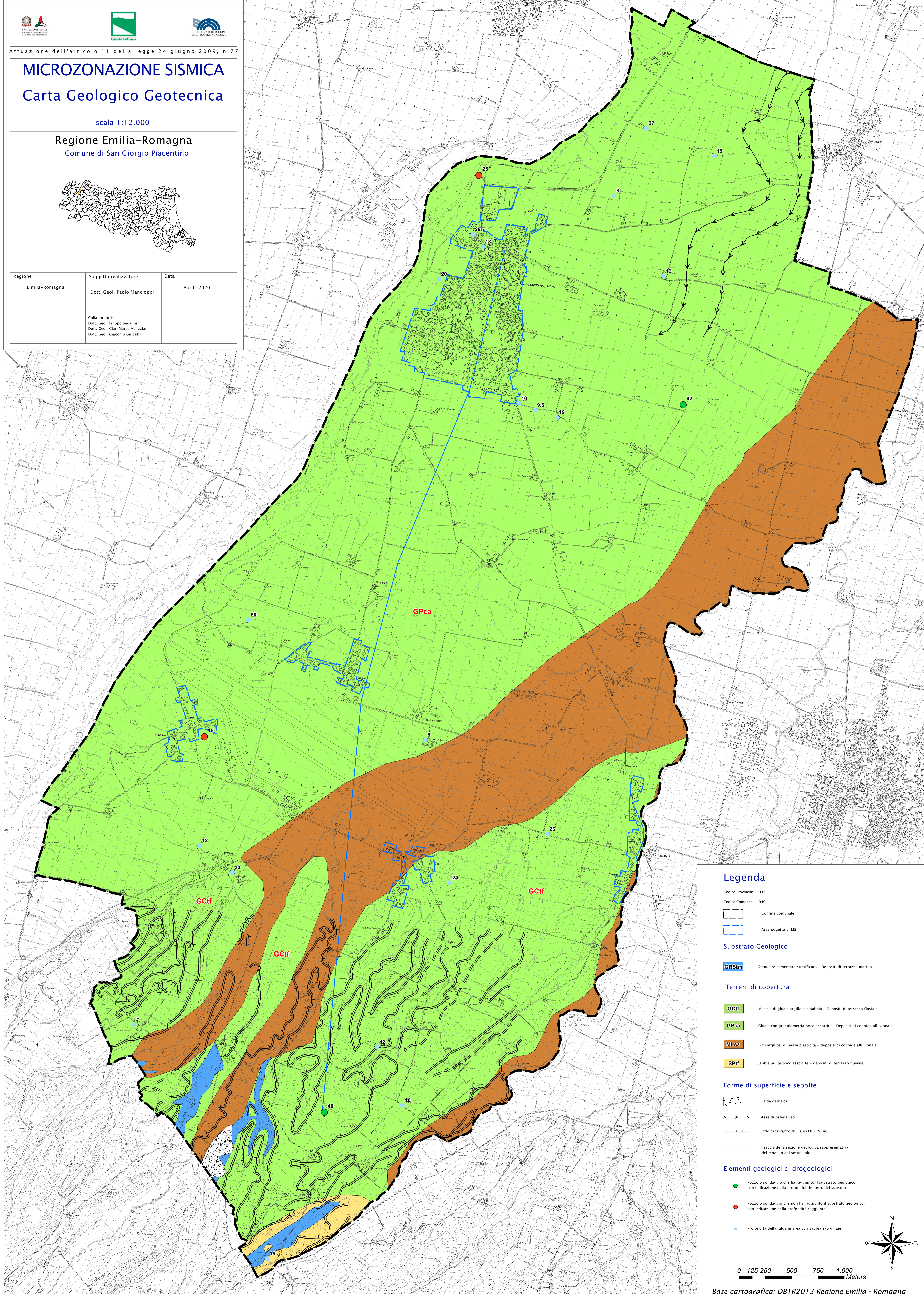
Carta Geologico Geotecnica

scala 1:12.000

Regione Emilia-Romagna
Comune di San Giorgio Piacentino



Regione Emilia-Romagna	Soggetto realizzatore Dott. Geol. Paolo Mancioffi	Data Aprile 2020
Collaboratori: Dott. Geol. Filippo Segalini Dott. Geol. Gian Marco Veneziani Dott. Geol. Giacomo Guidetti		



Legenda

Codice Provincia: 033

Codice Comune: 040

- Confine comunale
- Aree oggetto di MS

Substrato Geologico

GRStm Granulare cementato stratificato - Depositi di terrazzo marino

Terreni di copertura

- GCtf** Miscela di ghiaie argillose e sabbia - Depositi di terrazzo fluviale
- GPca** Chiese con granulometria poco assortita - Depositi di conide alluvionale
- MLca** Limi argillosi di bassa plasticità - depositi di conide alluvionale
- SPtf** Sabbie pulite poco assortite - depositi di terrazzo fluviale

Forme di superficie e sepolte

- Falda detritica
- Asse di paleovalve
- Orlo di terrazzo fluviale (10 - 20 m)
- Traccia della sezione geologica rappresentativa del modello del sottosuolo

Elementi geologici e idrogeologici

- Pozzo o sondaggio che ha raggiunto il substrato geologico, con indicazione della profondità del tetto del substrato
- Pozzo o sondaggio che non ha raggiunto il substrato geologico, con indicazione della profondità raggiunta
- Profondità della falda in area con sabbia e/o ghiaie

0 125 250 500 750 1.000 Meters

