

# MICROZONAZIONE SISMICA

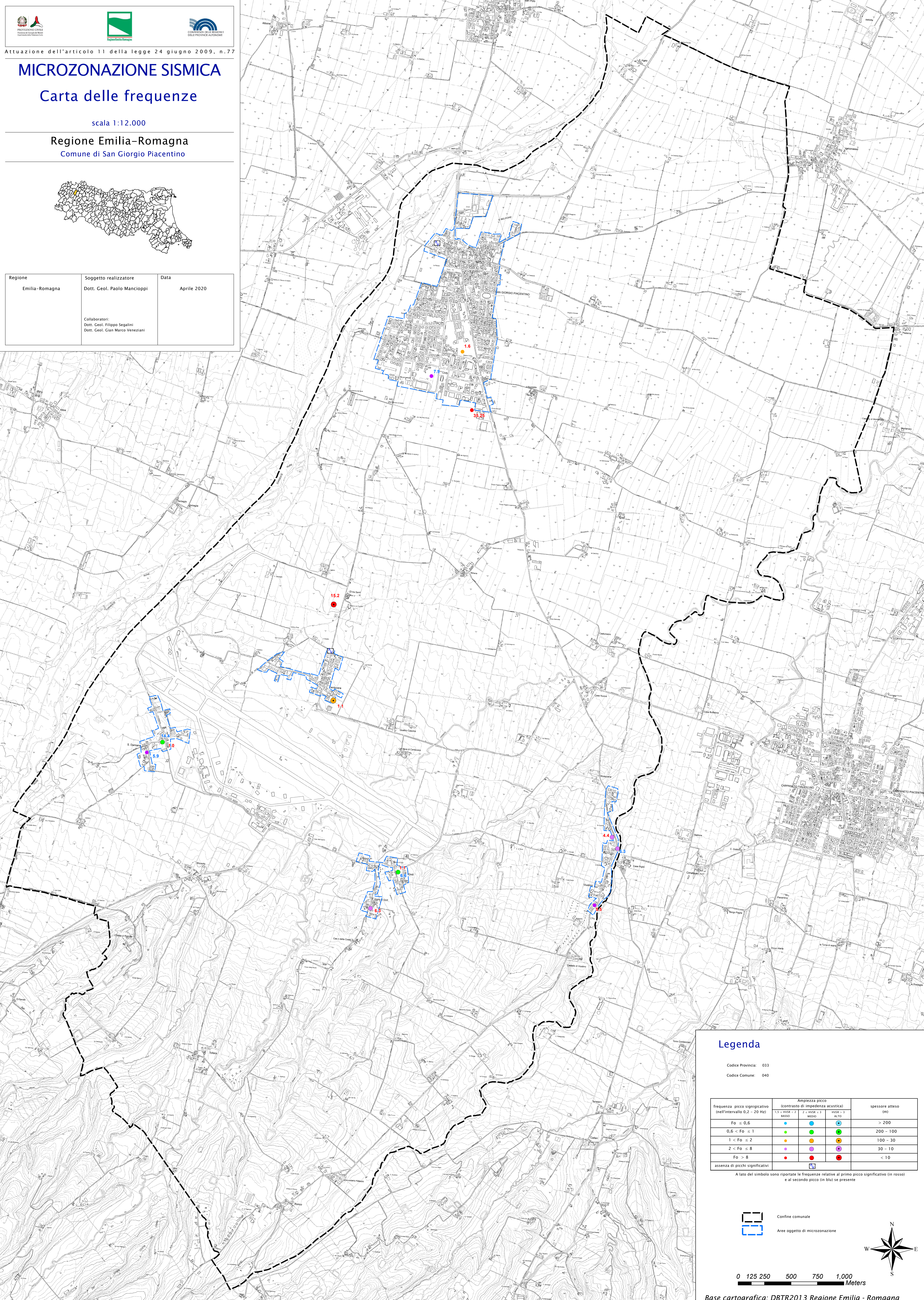
## Carta delle frequenze

scala 1:12.000

Regione Emilia-Romagna  
Comune di San Giorgio Piacentino



Regione Emilia-Romagna	Soggetto realizzatore Dott. Geol. Paolo Mancioffi	Data Aprile 2020
Collaboratori: Dott. Geol. Filippo Segalini Dott. Geol. Gian Marco Veneziani		



### Legenda

Codice Provincia: 033  
Codice Comune: 040

Frequenza picco significativo (nell'intervallo 0,2 - 20 Hz)	Ampiezza picco (contrasto di impedenza acustica)			spessore atteso (m)
	1,5 - 1000 BASSO	10 - 100 MEDIO	1000 - 10000 ALTO	
$F_0 \leq 0,6$	●	●	●	> 200
$0,6 < F_0 \leq 1$	●	●	●	200 - 100
$1 < F_0 \leq 2$	●	●	●	100 - 30
$2 < F_0 \leq 8$	●	●	●	30 - 10
$F_0 > 8$	●	●	●	< 10
assenza di picchi significativi	□			

A lato del simbolo sono riportate le frequenze relative al primo picco significativo (in rosso) e al secondo picco (in blu) se presente

