

MICROZONAZIONE SISMICA

Carta di microzonazione sismica

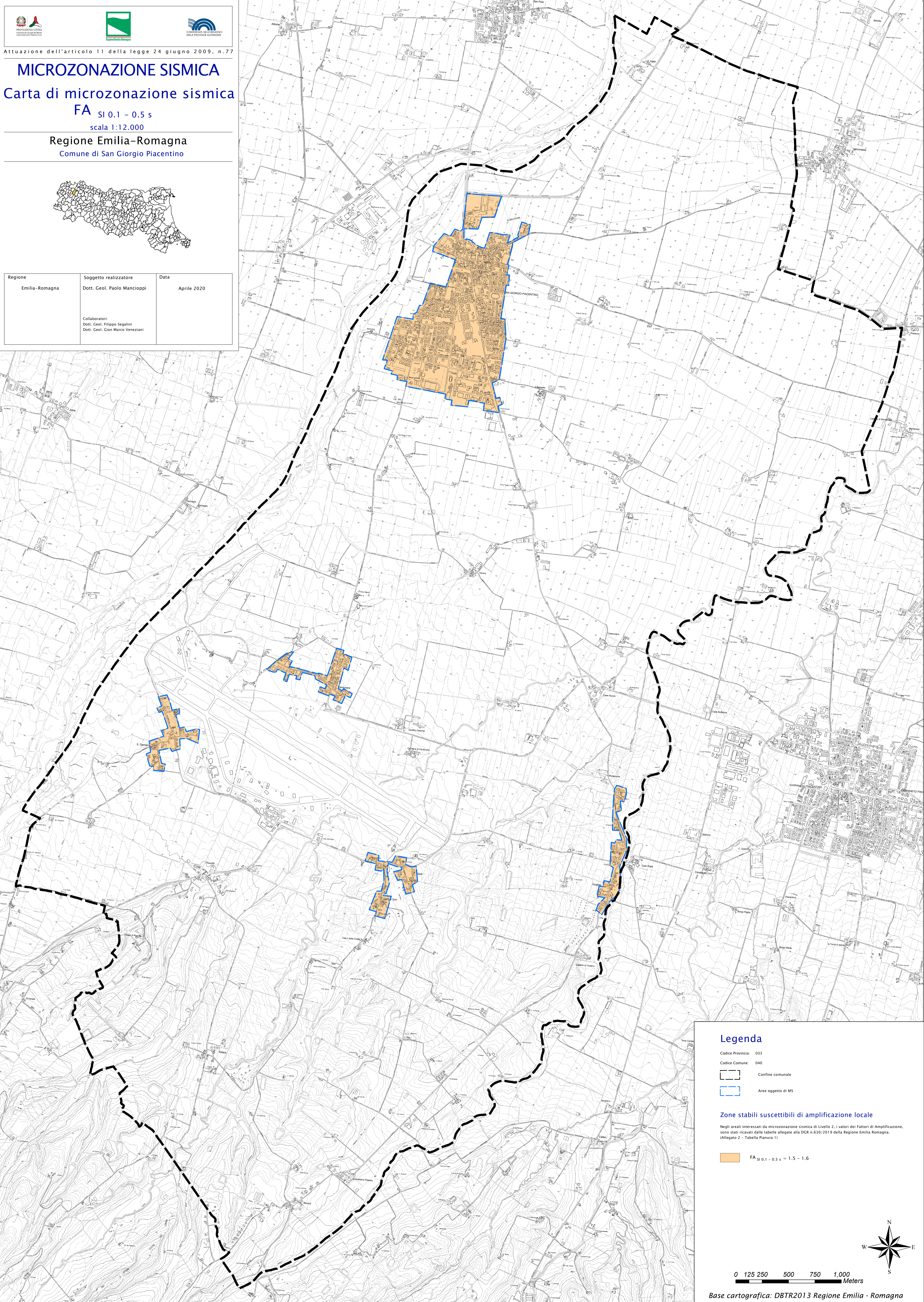
FA_{SI 0.1 - 0.5 s}

scala 1:12.000

Regione Emilia-Romagna
Comune di San Giorgio Piacentino



Regione	Soggetto realizzatore	Data
Emilia-Romagna	Dott. Geol. Paolo Manciozzi	Aprile 2020
Collaboratori: Dott. Geol. Filippo Segalini Dott. Geol. Gian Marco Veneziani		



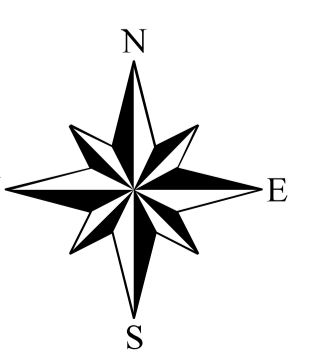
Legenda

- Codice Provincia: 033
- Codice Comune: 040
- Confine comunale
- Aree oggetto di MS

Zone stabili suscettibili di amplificazione locale

Negli areali interessati da microzonazione sismica di Livello 2, i valori dei Fattori di Amplificazione, sono stati ricavati dalle tabelle allegare alla DCR n.630/2019 della Regione Emilia Romagna. (Allegato 2 - Tabella Pianura 1)

- FA_{SI 0.1 - 0.5 s} = 1.5 - 1.6



0 125 250 500 750 1.000 Meters