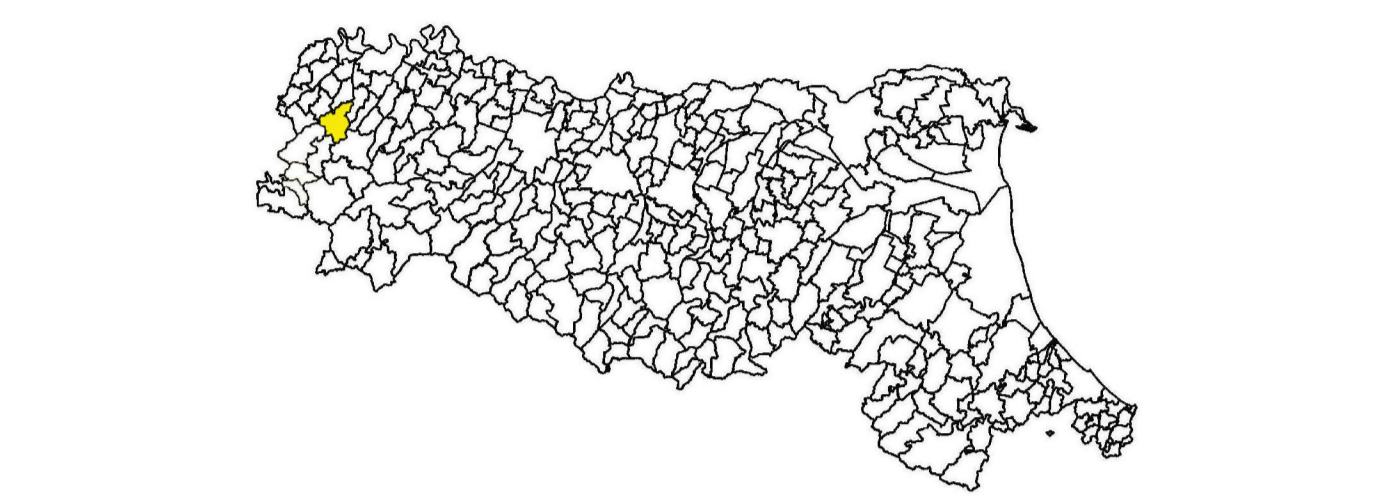


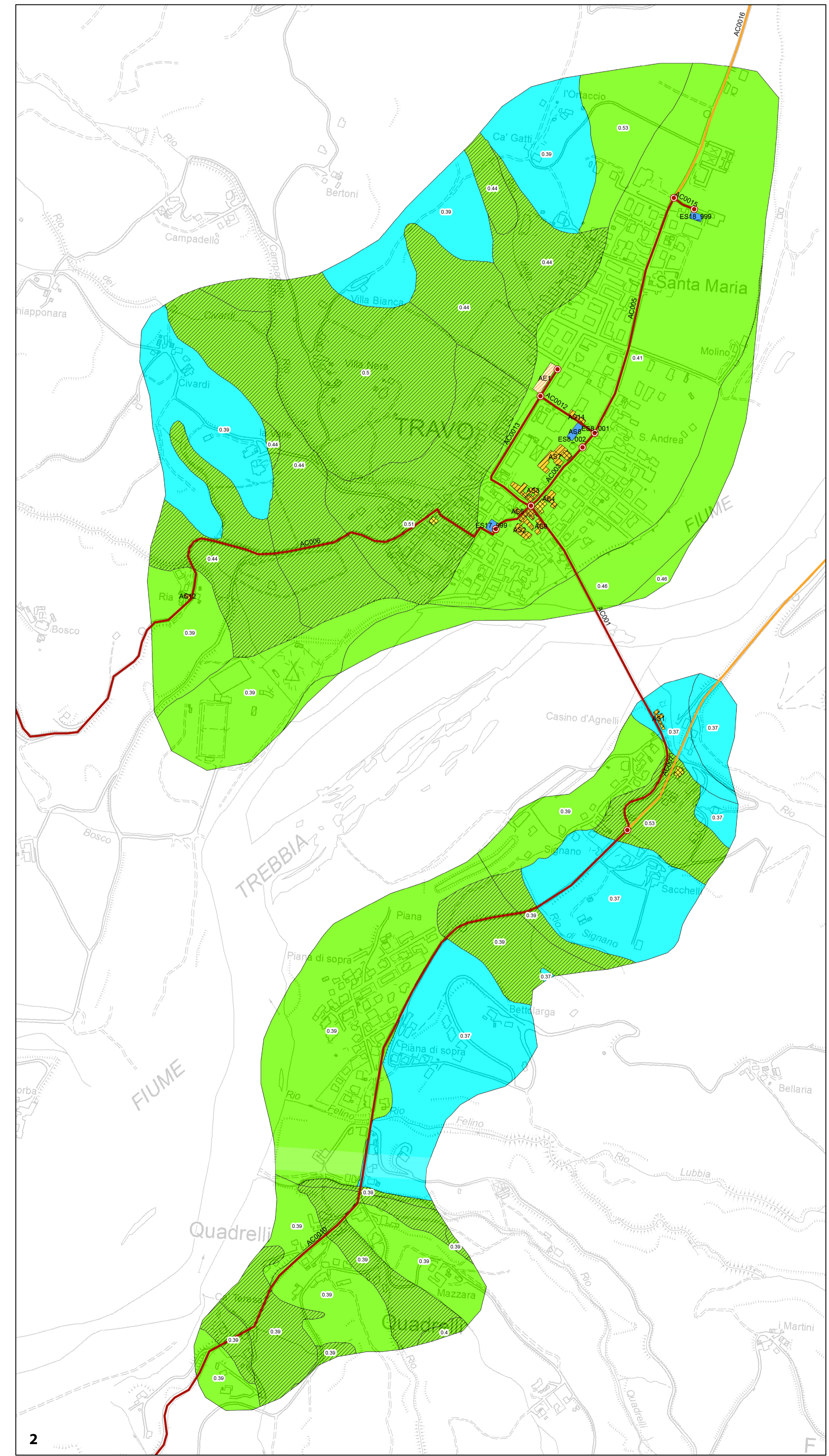
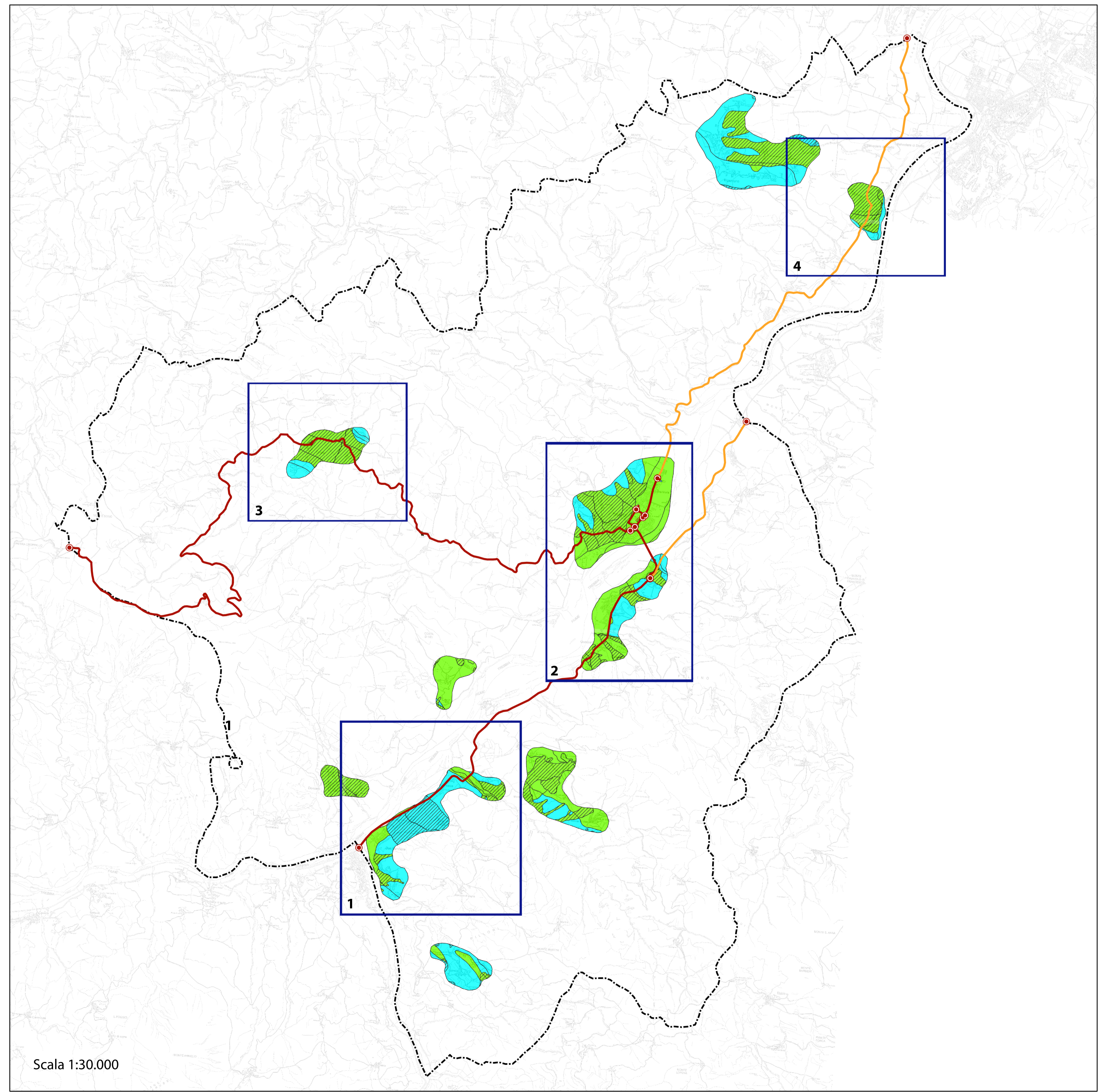
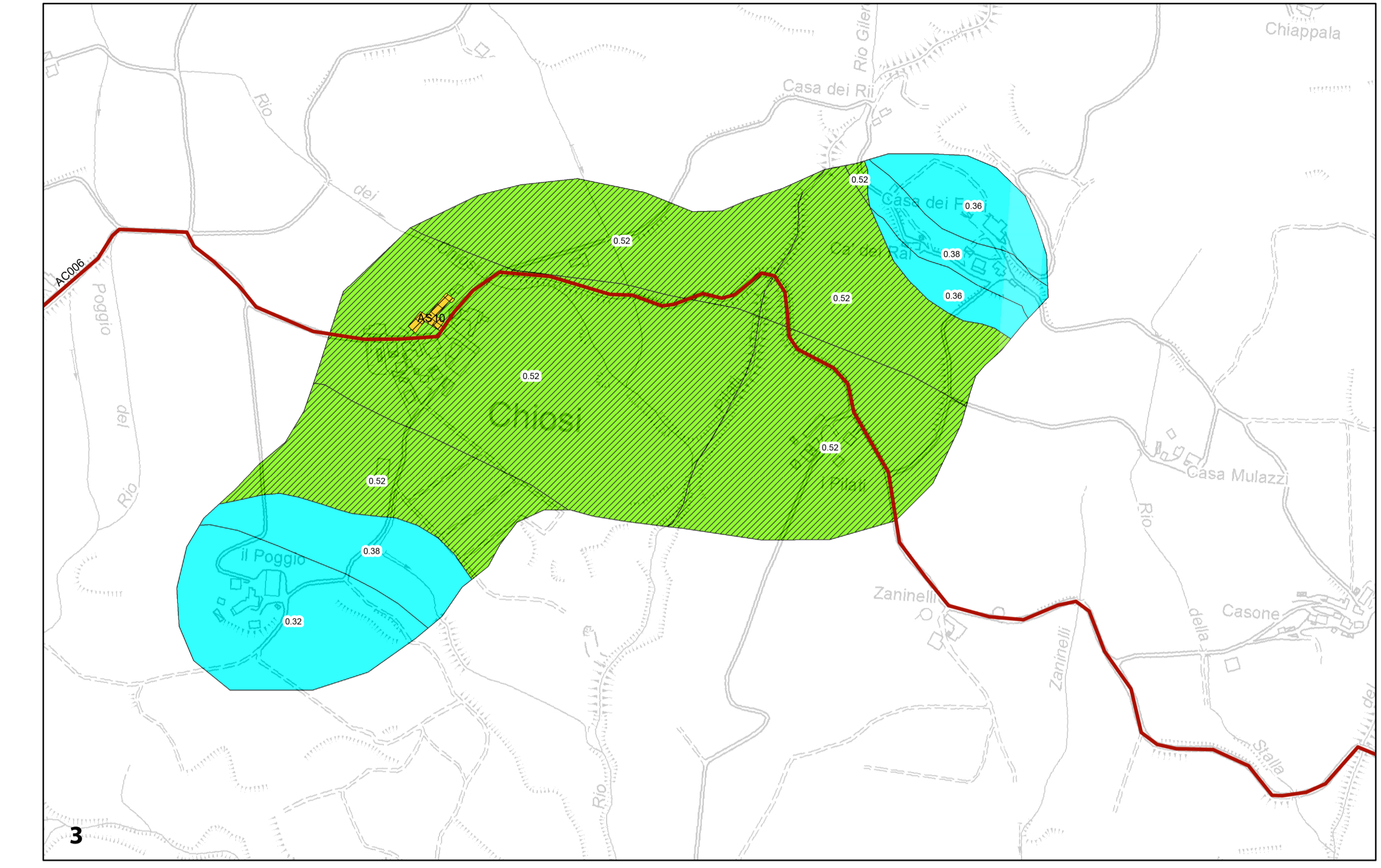
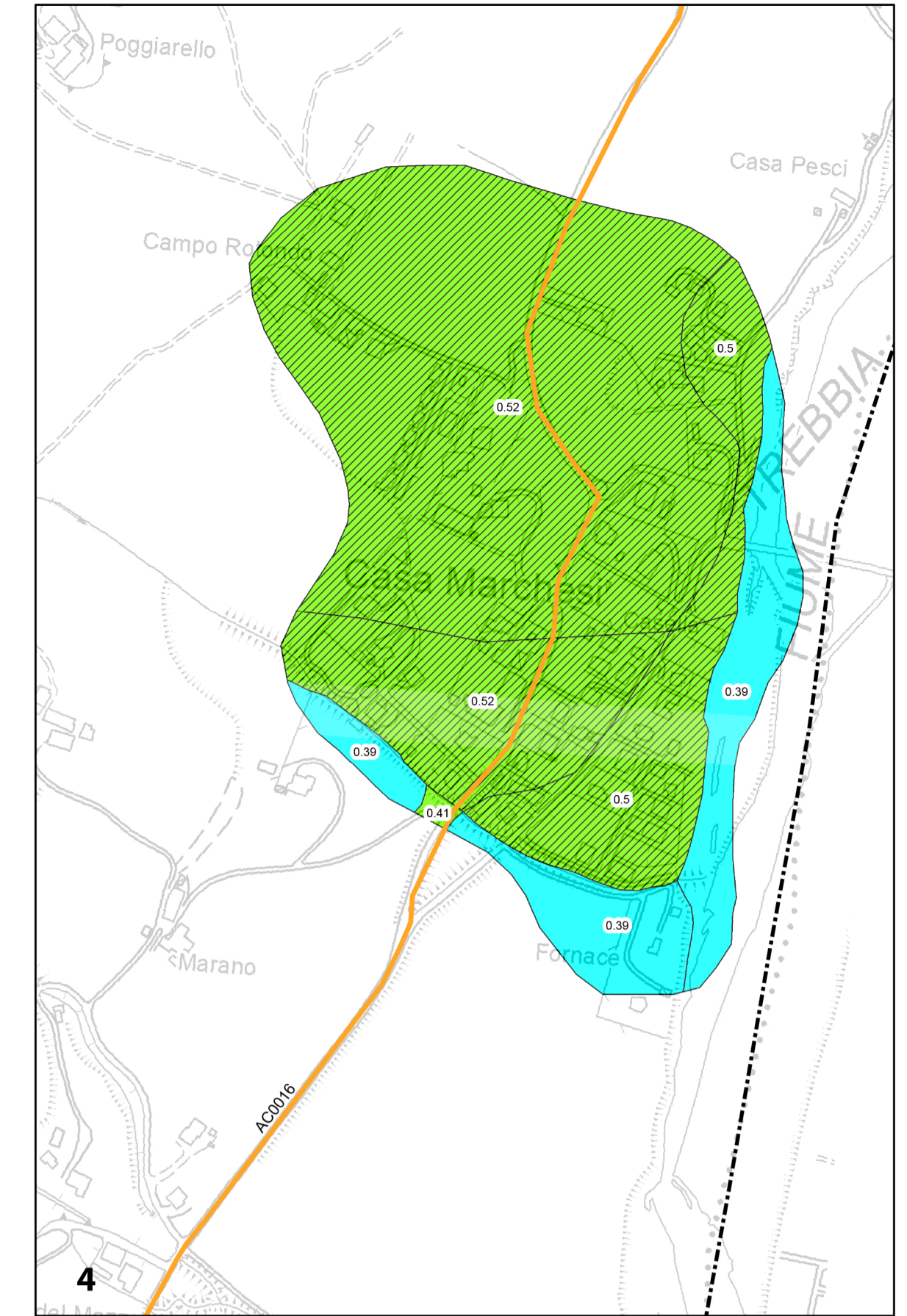
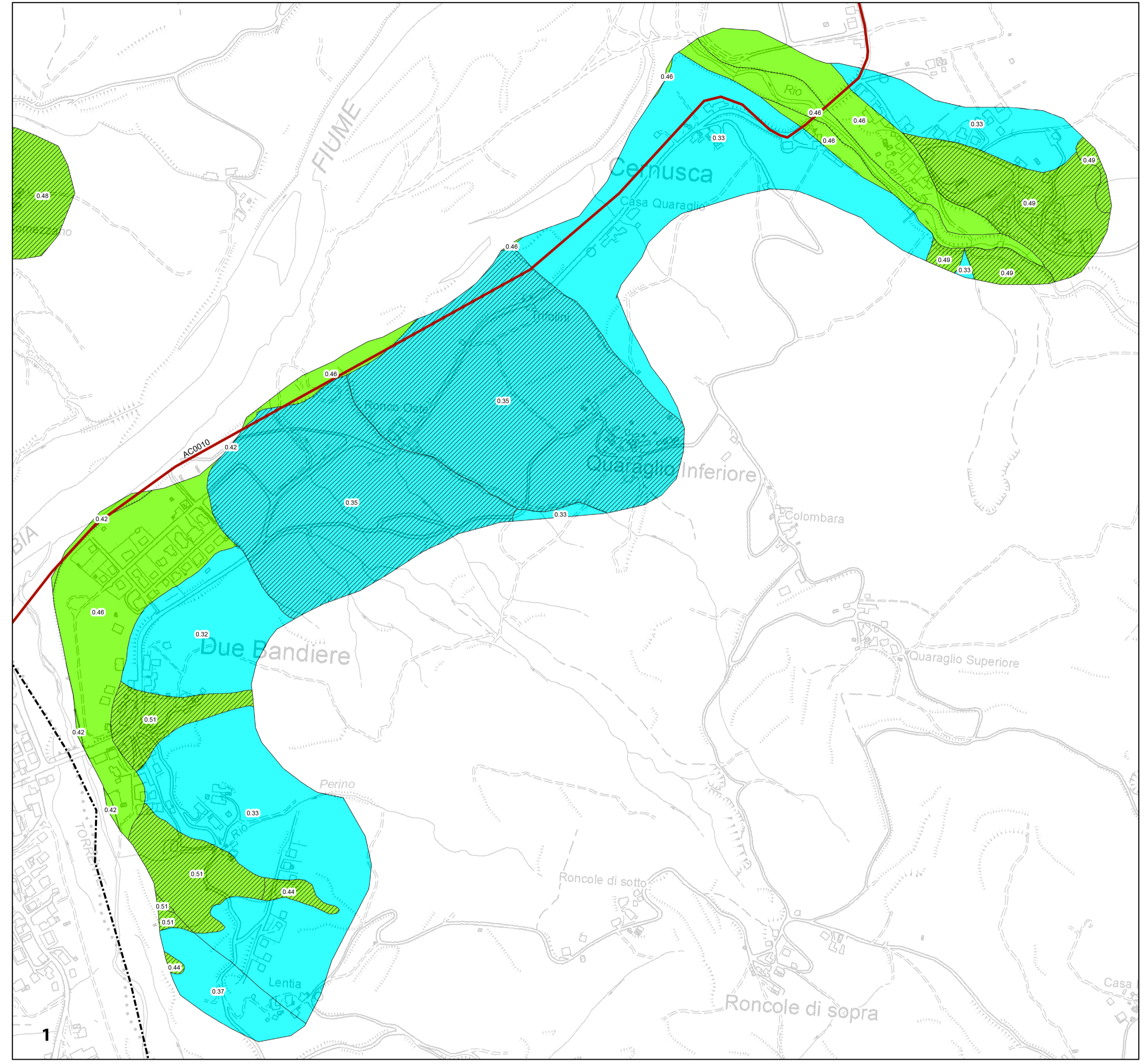
## ANALISI DELLA CONDIZIONE LIMITE PER L'EMERGENZA (CLE)

Sovrapposizione Condizione Limite per l'Emergenza e Microzonazione Sismica  
scala 1:5.000

Regione Emilia-Romagna  
Comune di Travo



Regione <b>EMILIA-ROMAGNA</b> 	Soggetto realizzatore  <b>GEINVEST s.r.l.</b> Geologia-Geofisica <small>Via alla Conca 4/A Palazzo          Giovinetti - 40138 BOLOGNA</small> Arch. Giacomina Di Salvo	Data Gennaio-Maggio 2023
--	--	-----------------------------



**Legenda**  
Codice Provincia: 037  
Codice Comune: 006

**Sistema di gestione dell'emergenza**

- Edificio strategico
- Area di emergenza - Ammassamento
- Area di emergenza - Ricovero
- Infrastruttura di connessione
- Infrastruttura di accessibilità
- Aggregato strutturale interferente
- Unità strutturale interferente appartenente ad un AS
- Unità strutturale non interferente appartenente ad un AS
- Unità strutturale interferente isolata
- Limite comunale

**Zone stabili**

- 0.22g < HSM <= 0.38g
- 0.39g < HSM >= 0.54g
- 0.55g < HSM >= 0.70g

**Zone stabili suscettibili di amplificazioni locali**

- 0.22g < HSM <= 0.38g
- 0.39g < HSM >= 0.54g
- 0.55g < HSM >= 0.70g

**Zone di attenzione per instabilità (Livello 2)**

- ZAI - Zona di attenzione per instabilità di versante - 0.22 < HSM <= 0.38g
- ZAI - Zona di attenzione per instabilità di versante - 0.39g < HSM >= 0.54g