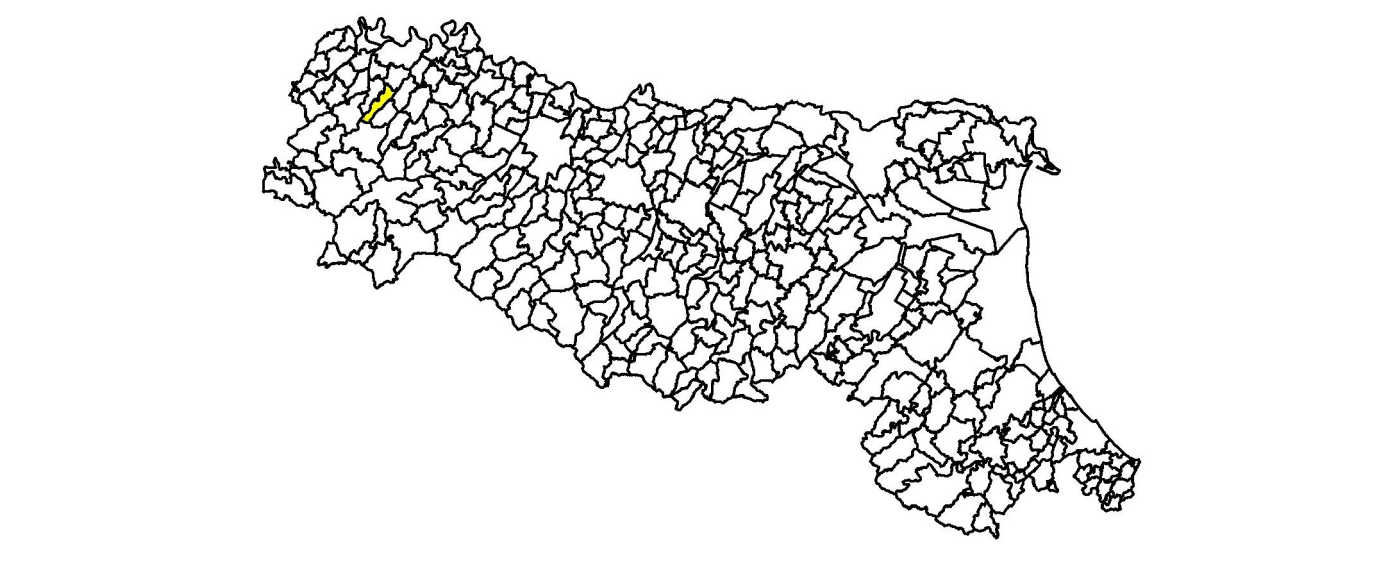


# MICROZONAZIONE SISMICA

## Carta di microzonazione sismica

### Livello 2 – FA<sub>SI</sub> 0,5 – 1,5 s

scala 1:5.000  
 Regione Emilia-Romagna  
 Comune di Vigolzone



Regione REGIONE EMILIA-ROMAGNA	Soggetto realizzatore Studio Geologico Ambientale Dr. Geol. Gabriele Corbelli	Data Febbraio 2020
		Tavola 13.1

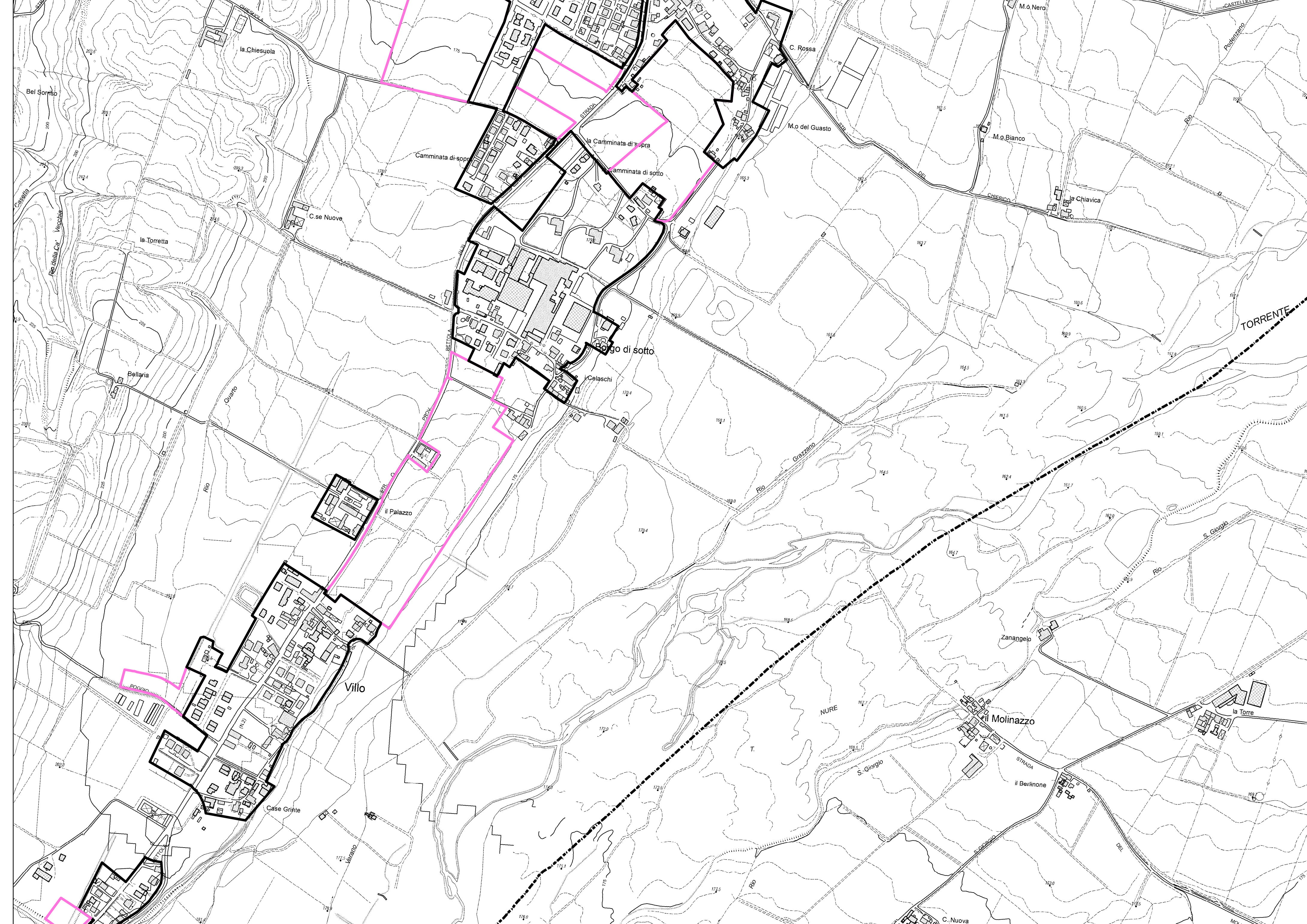
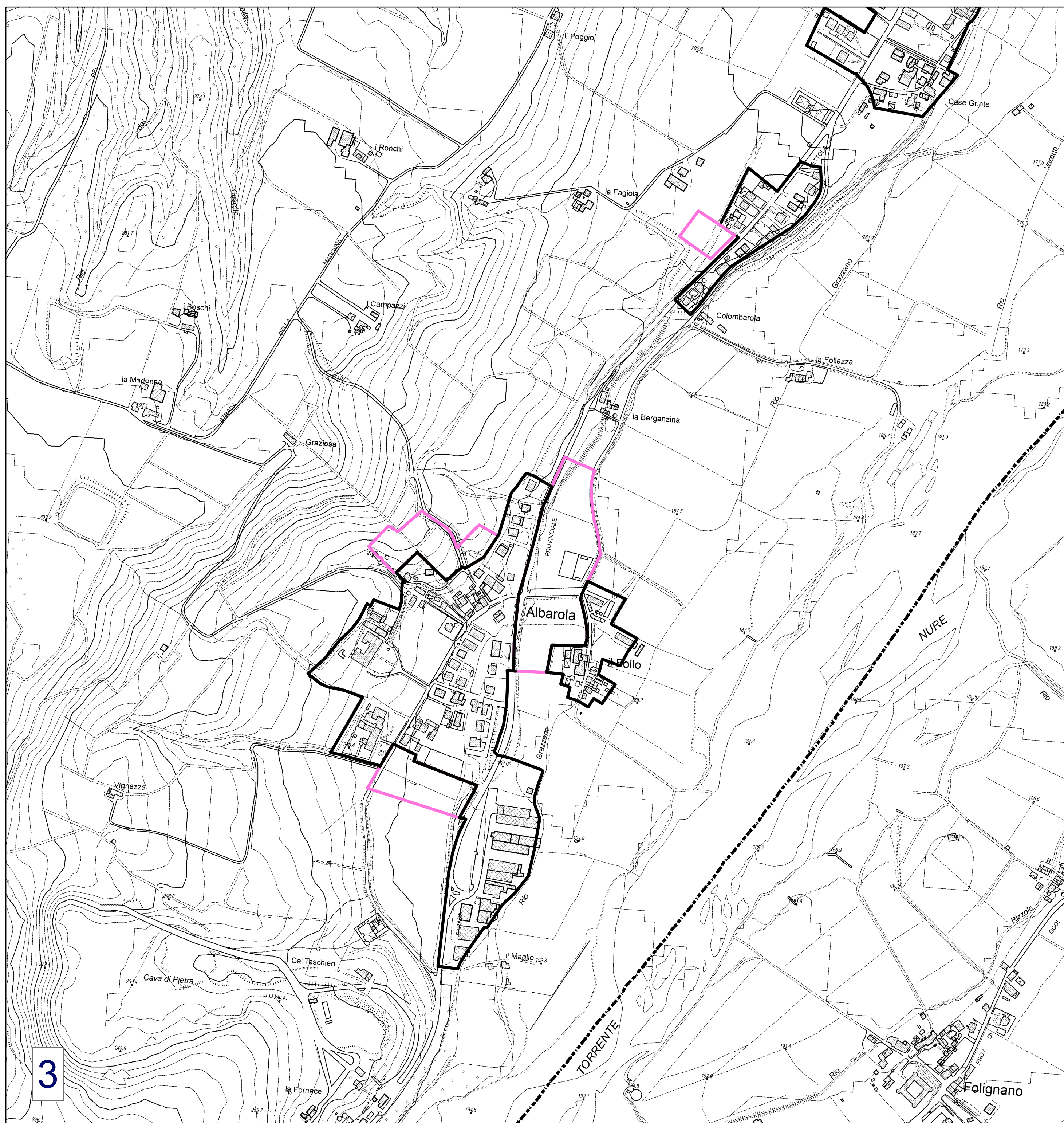
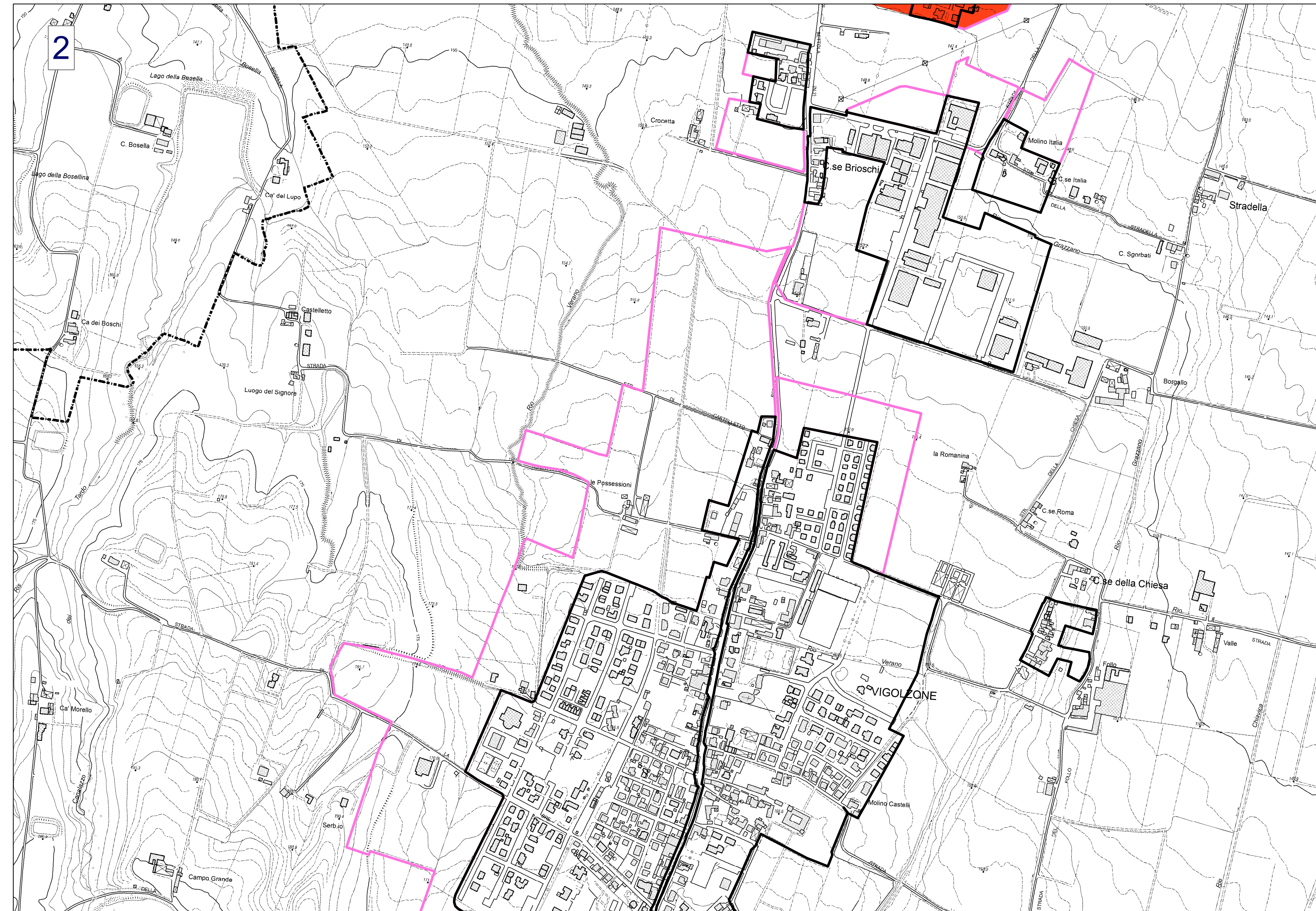
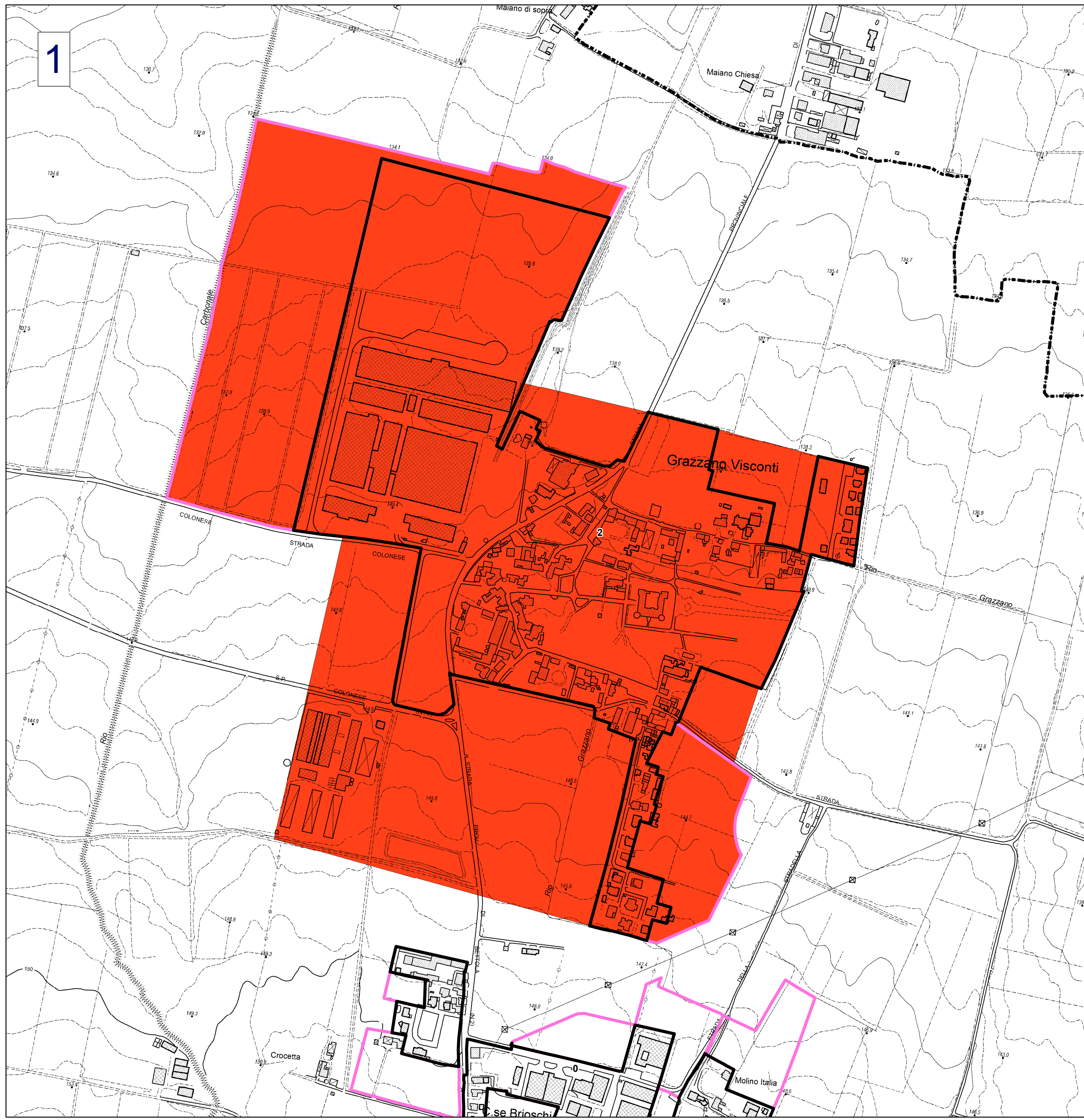
**Legenda**

- Confine comunale
- Territorio urbanizzato
- Territorio urbanizzabile

**Zone stabili suscettibili di amplificazioni locali**

- Fa<sub>SI</sub> 0,5-1,5 s = 1,0 - 2,0

N.B.: le aree rappresentate senza cartina indicano tabella non disponibili per la stima di FA<sub>SI</sub> (livello 2).



0 125 250 500 Metri