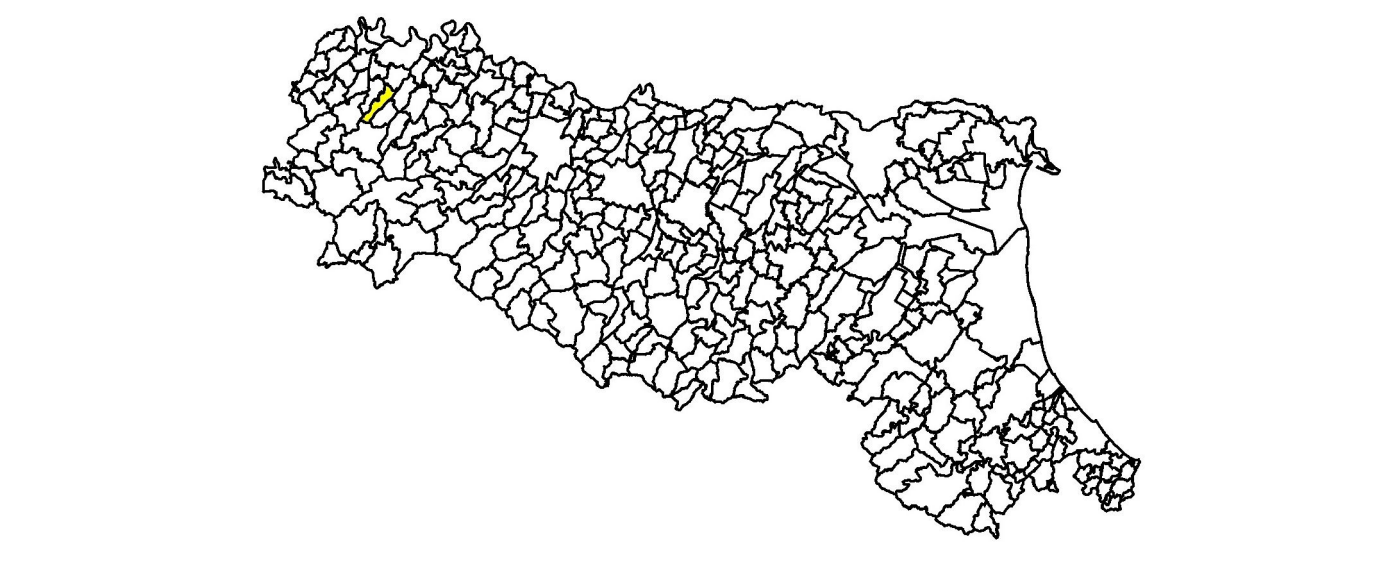


MICROZONAZIONE SISMICA

Carta di microzonazione sismica

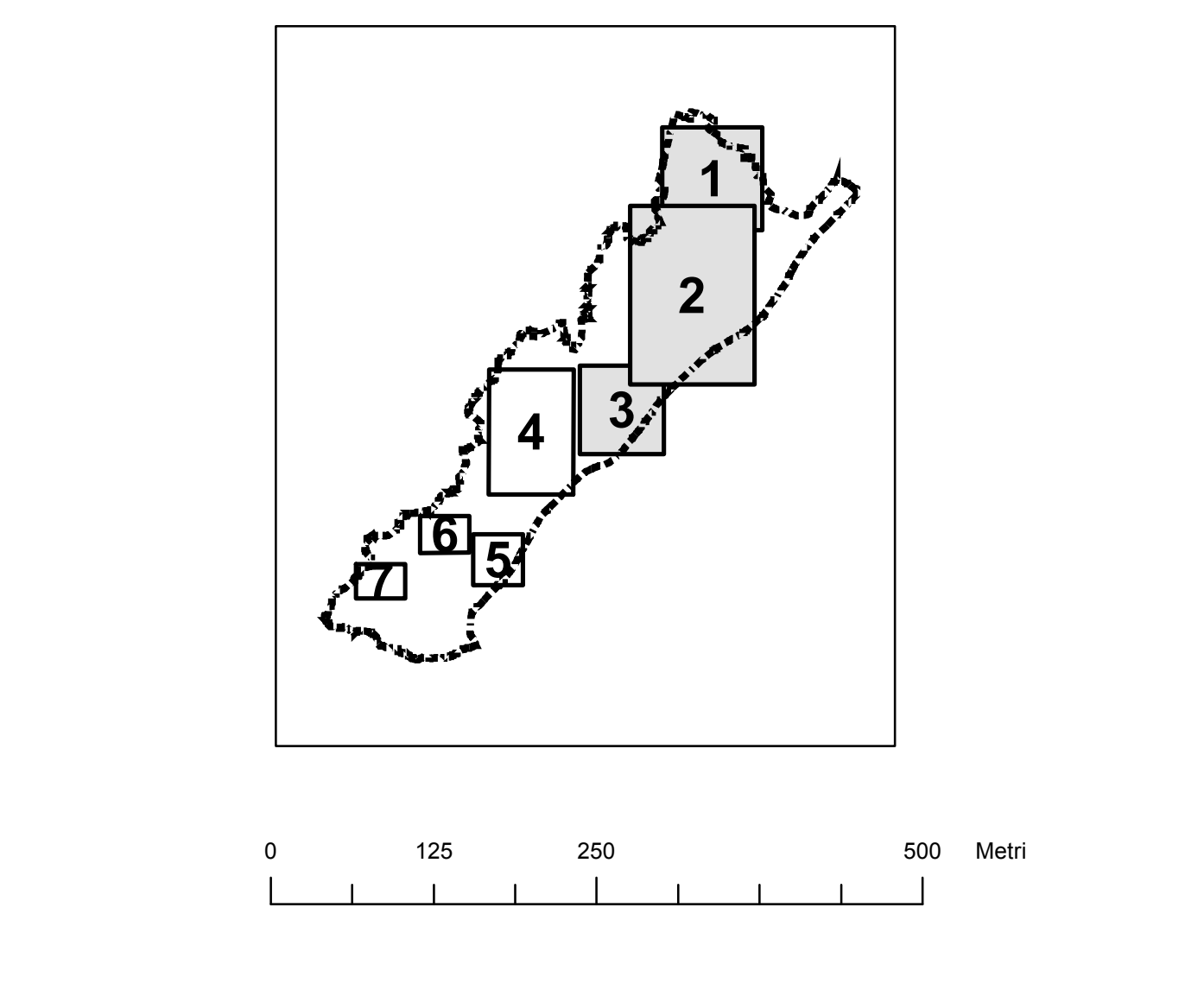
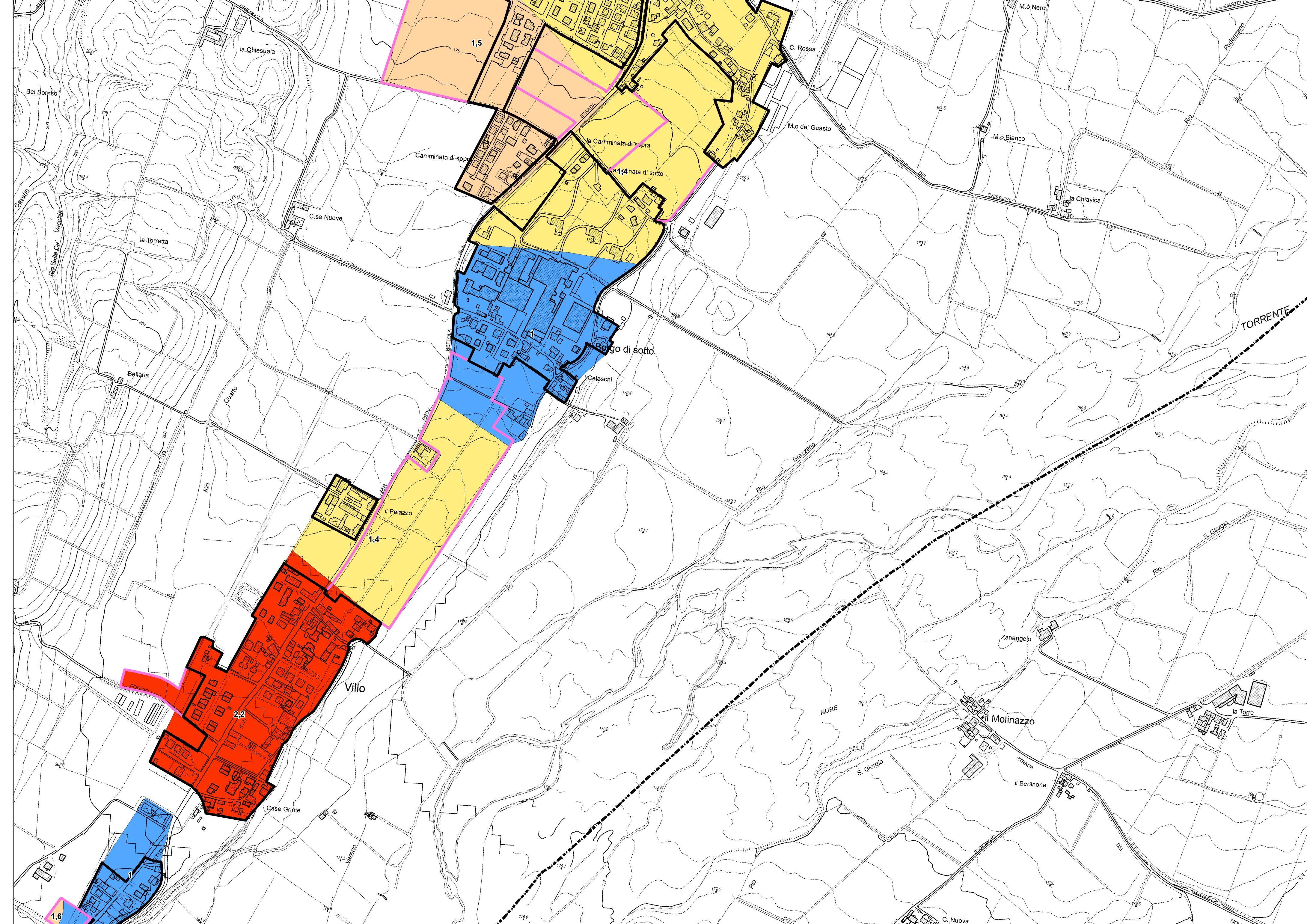
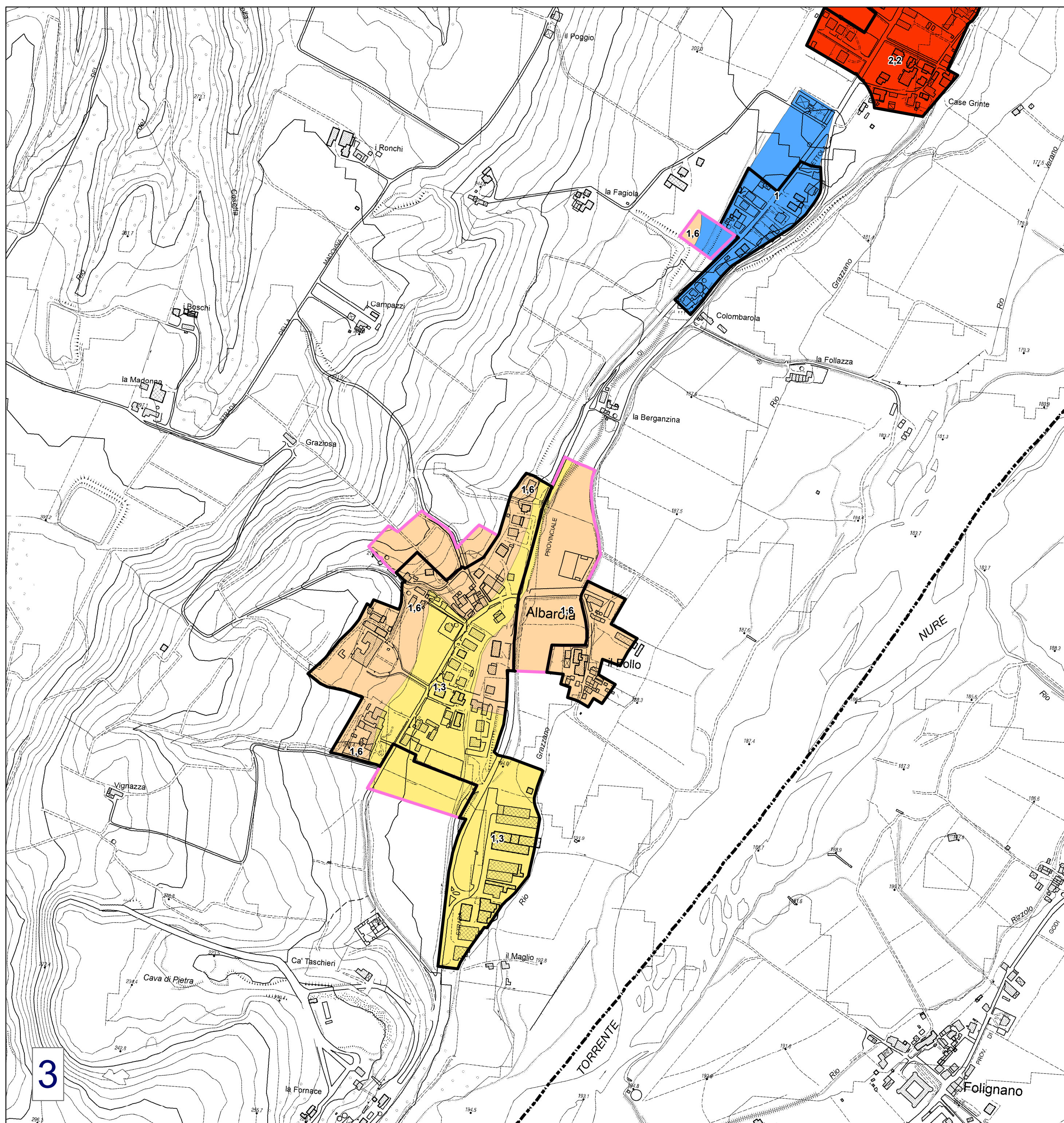
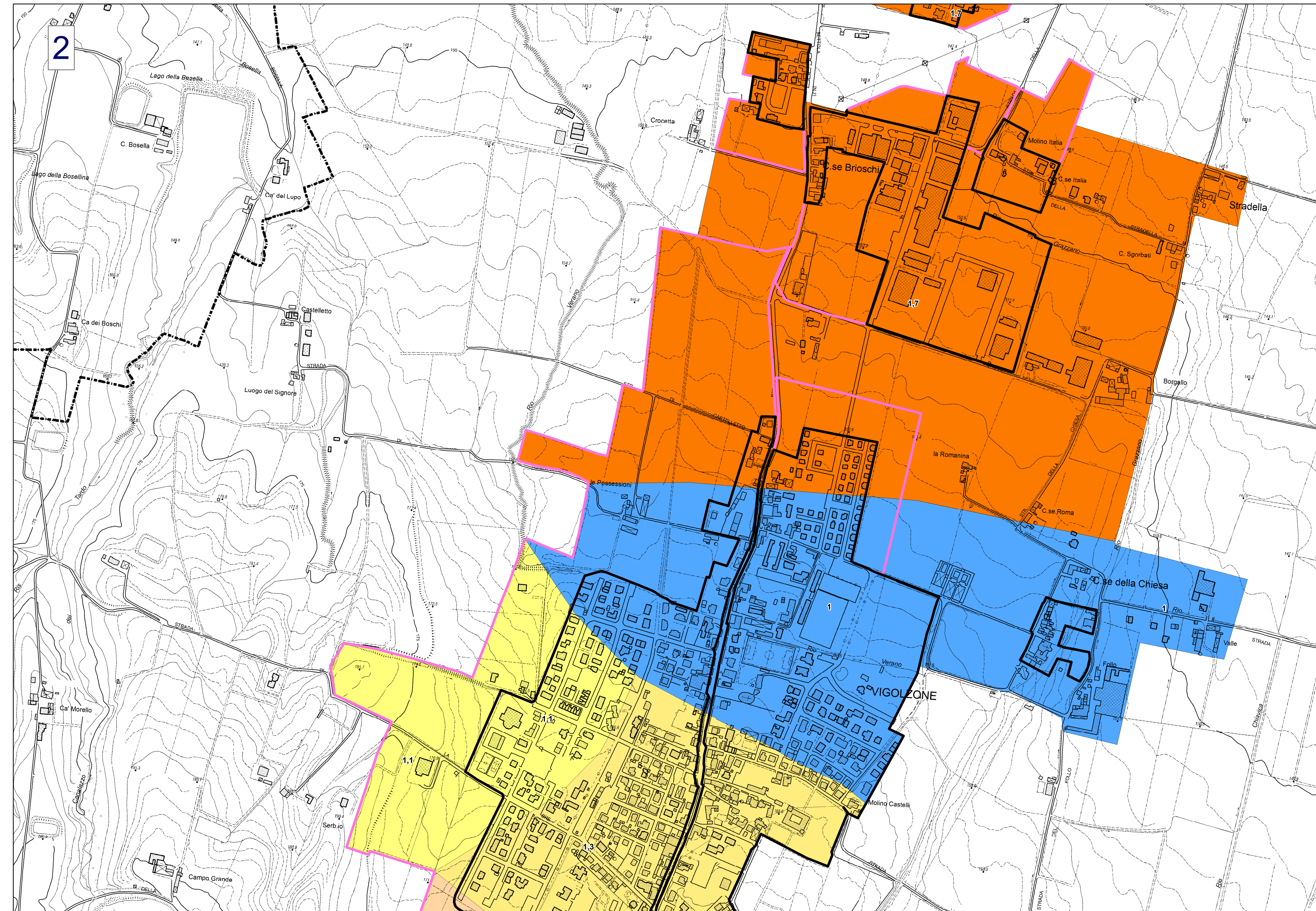
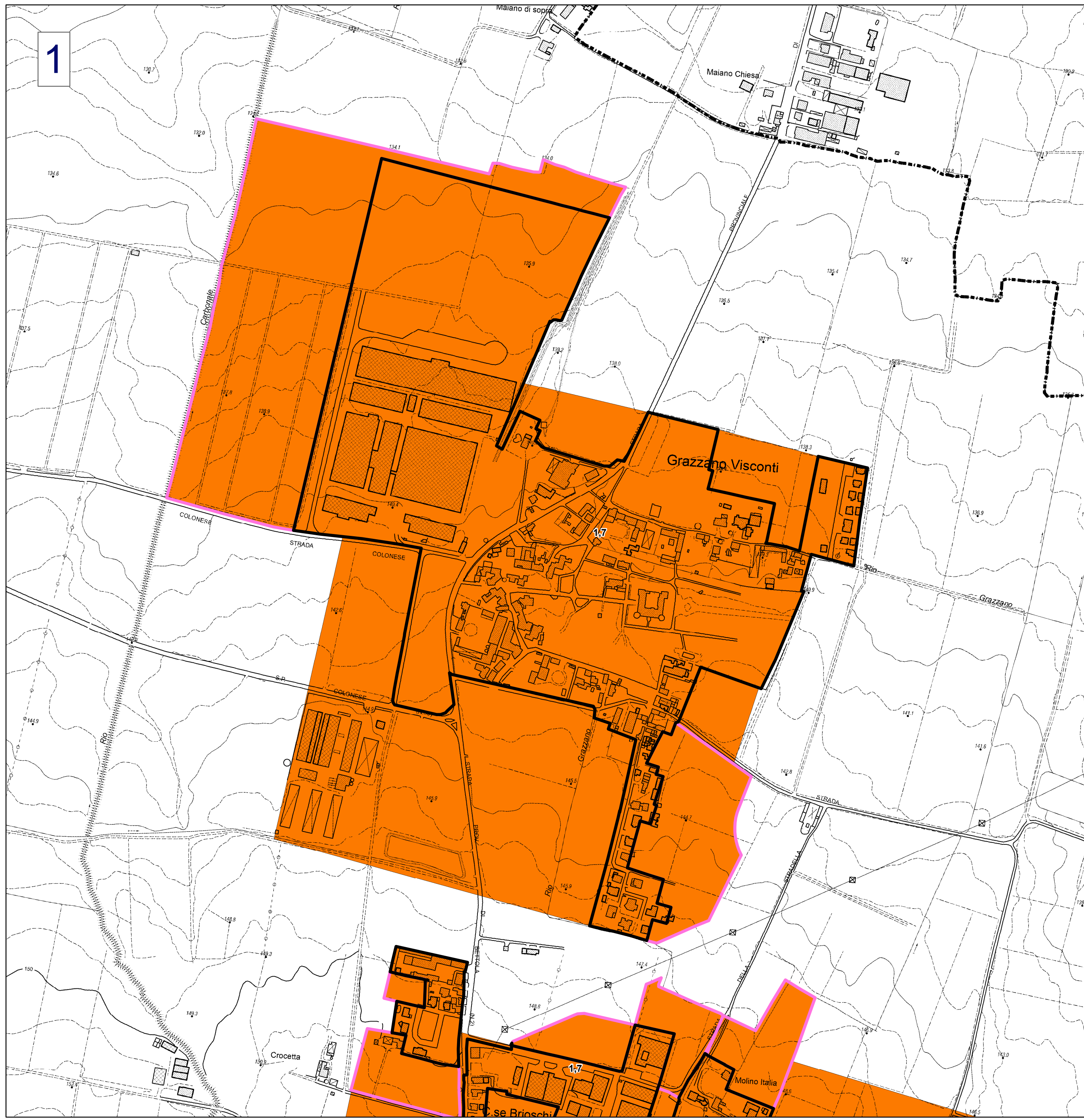
Livello 2 – FA_{SA 0,4 – 0,8 s}

scala 1:5.000
 Regione Emilia-Romagna
 Comune di Vigolzone



Regione REGIONE EMILIA-ROMAGNA	Soggetto realizzatore Studio Geologico Ambientale Dr. Geol. Gabriele Corbelli	Data Febbraio 2020
		Tavola 8.1

- #### Legenda
- Confine comunale
 - Territorio urbanizzato
 - Territorio urbanizzabile
- #### Zone stabili suscettibili di amplificazioni locali
- Fa SA 0,4-0,8 s = 1,0
 - Fa SA 0,4-0,8 s = 1,1 - 1,2
 - Fa SA 0,4-0,8 s = 1,3 - 1,4
 - Fa SA 0,4-0,8 s = 1,5 - 1,6
 - Fa SA 0,4-0,8 s = 1,7 - 1,8
 - Fa SA 0,4-0,8 s = 1,9 - 2,0
 - Fa SA 0,4-0,8 s = 2,1 - 2,2
- #### Zone di attenzione per instabilità
- ZAFR - Zona di attenzione per instabilità di versante - Fa SA 0,4-0,8 s = 1,3 - 1,4
 - ZAFR - Zona di attenzione per instabilità di versante - Fa SA 0,4-0,8 s = 1,5 - 1,6
 - ZAFR - Zona di attenzione per instabilità di versante - Fa SA 0,4-0,8 s = 1,9 - 2,0



0 125 250 500 Metri