

Attuazione dell'articolo 11 dalla legge 24 giugno 2009, n.77

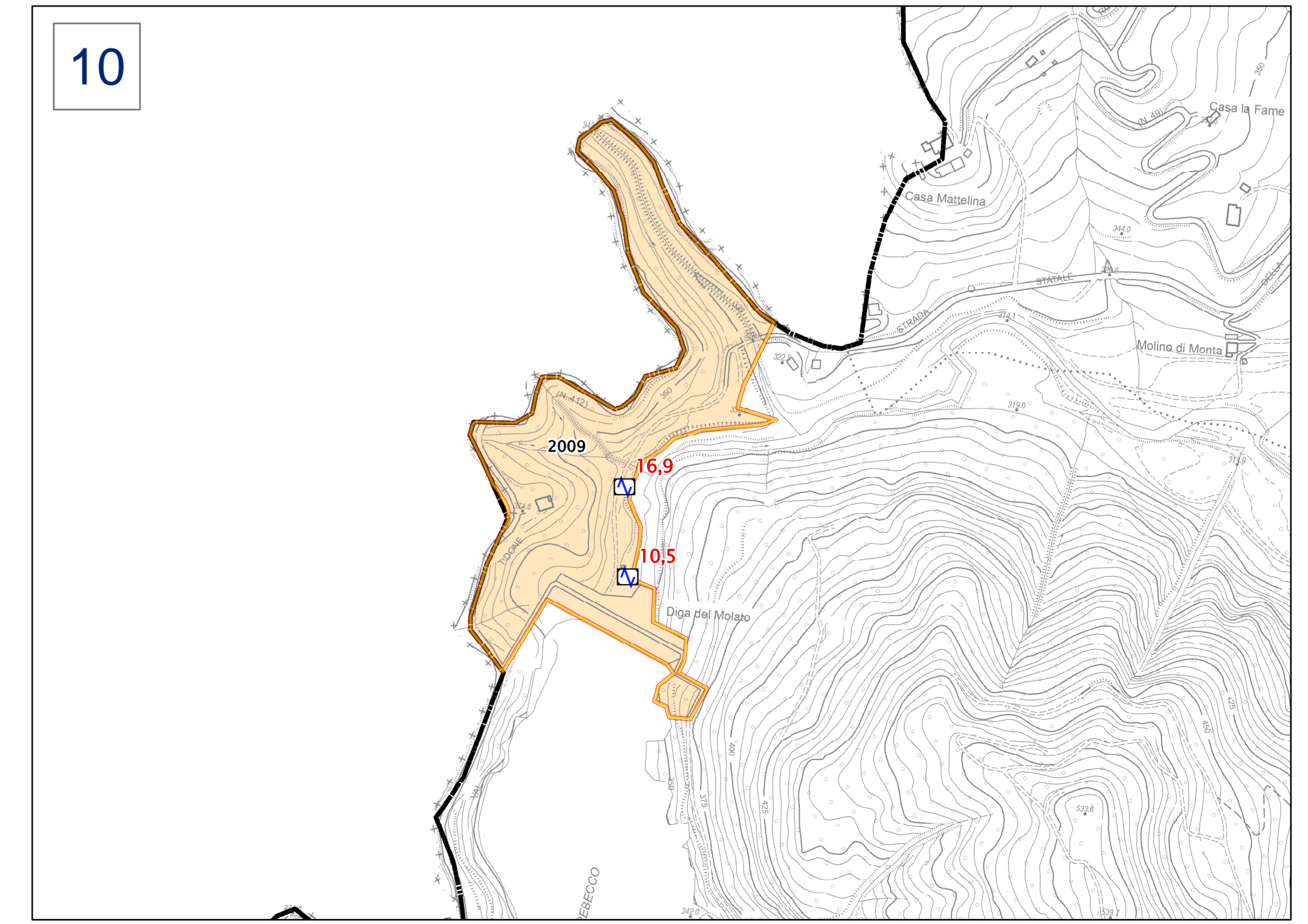
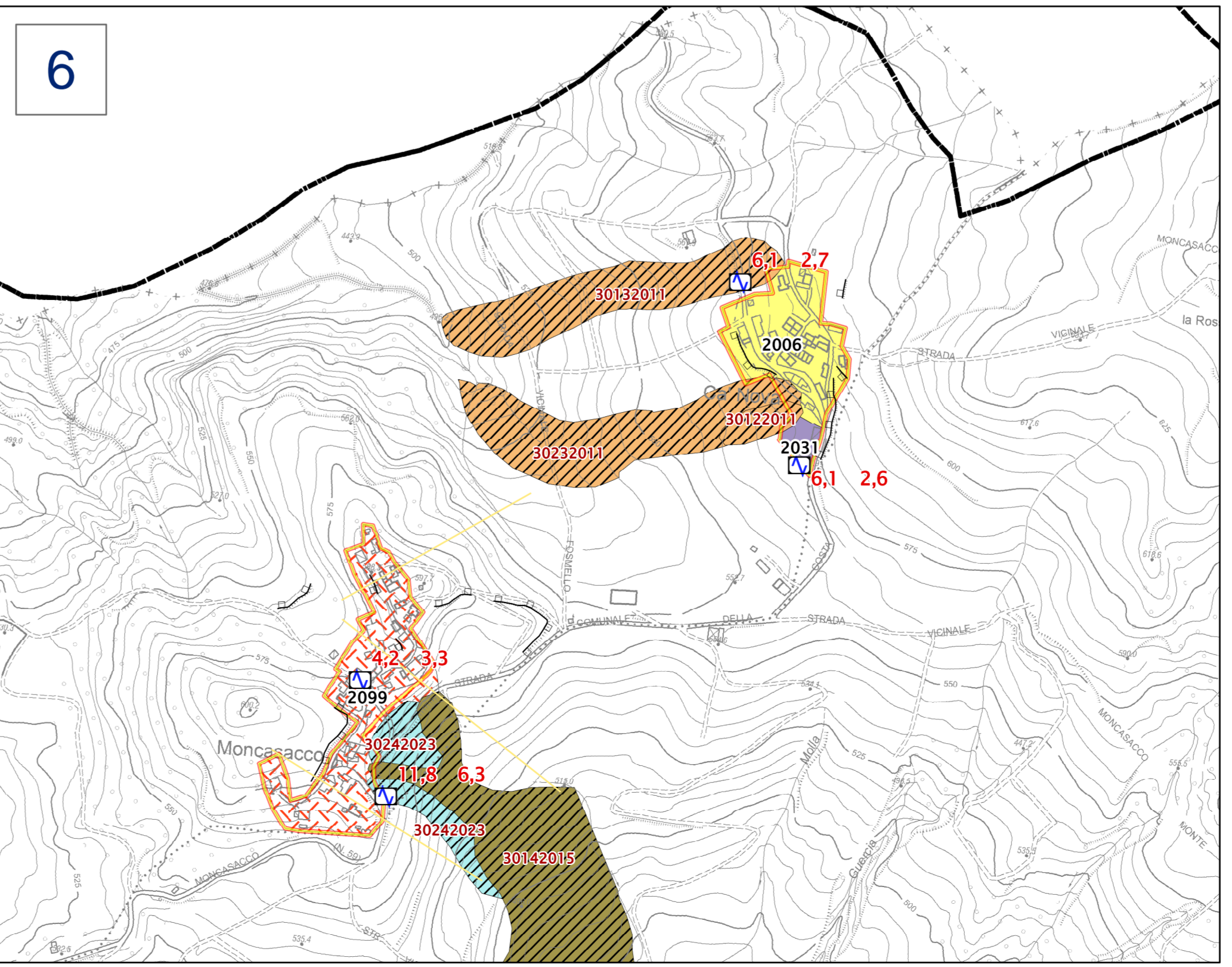
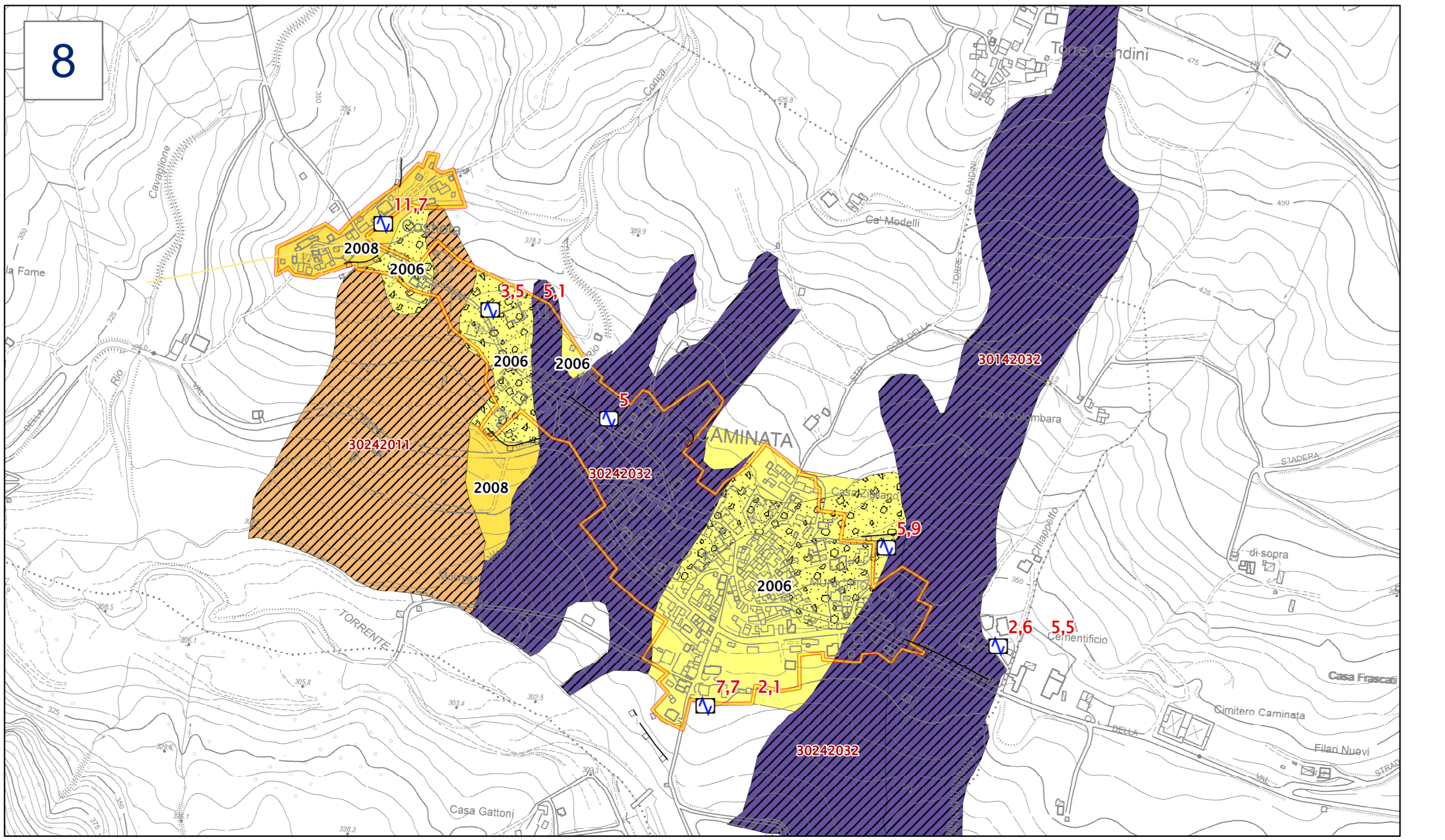
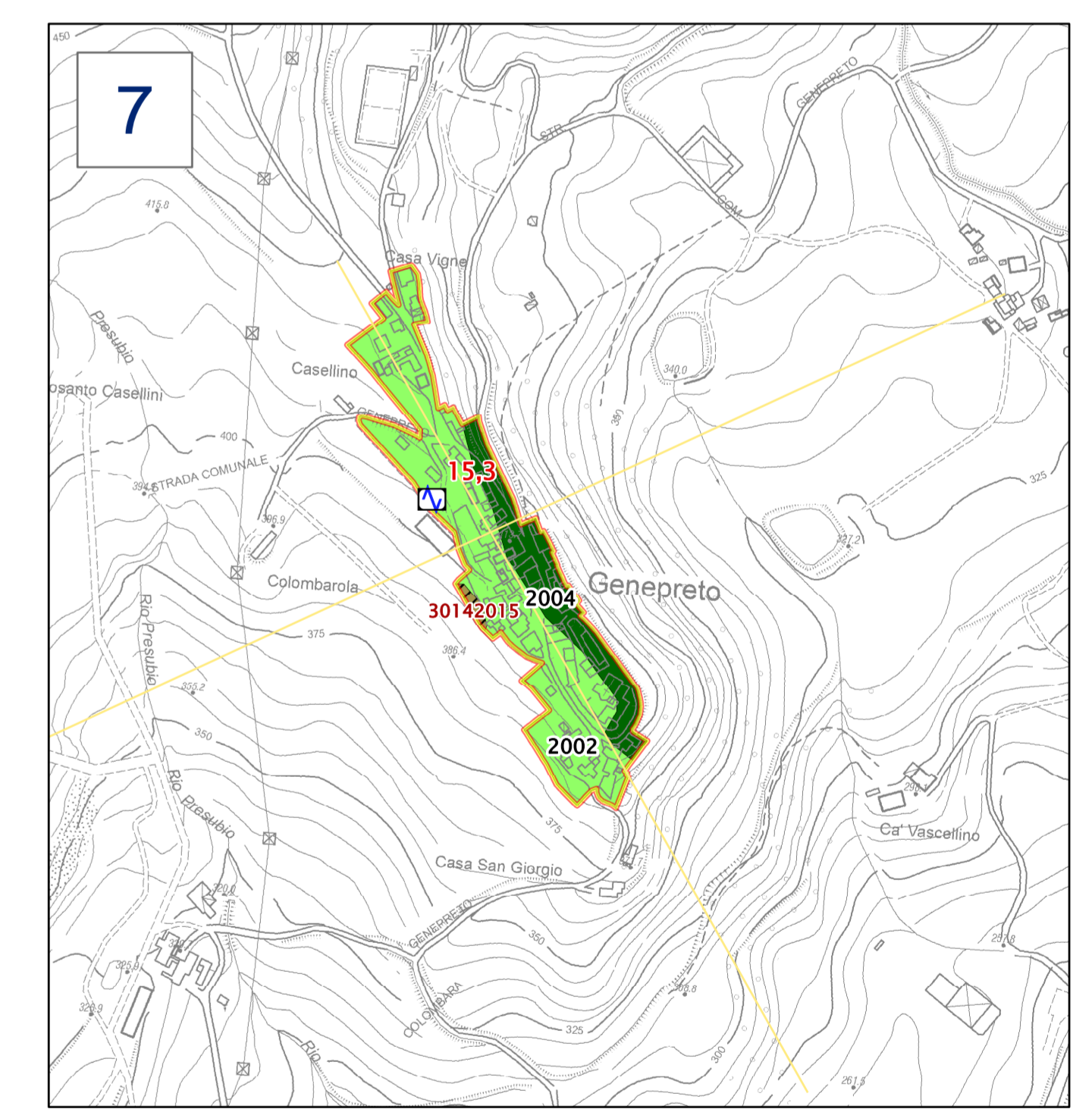
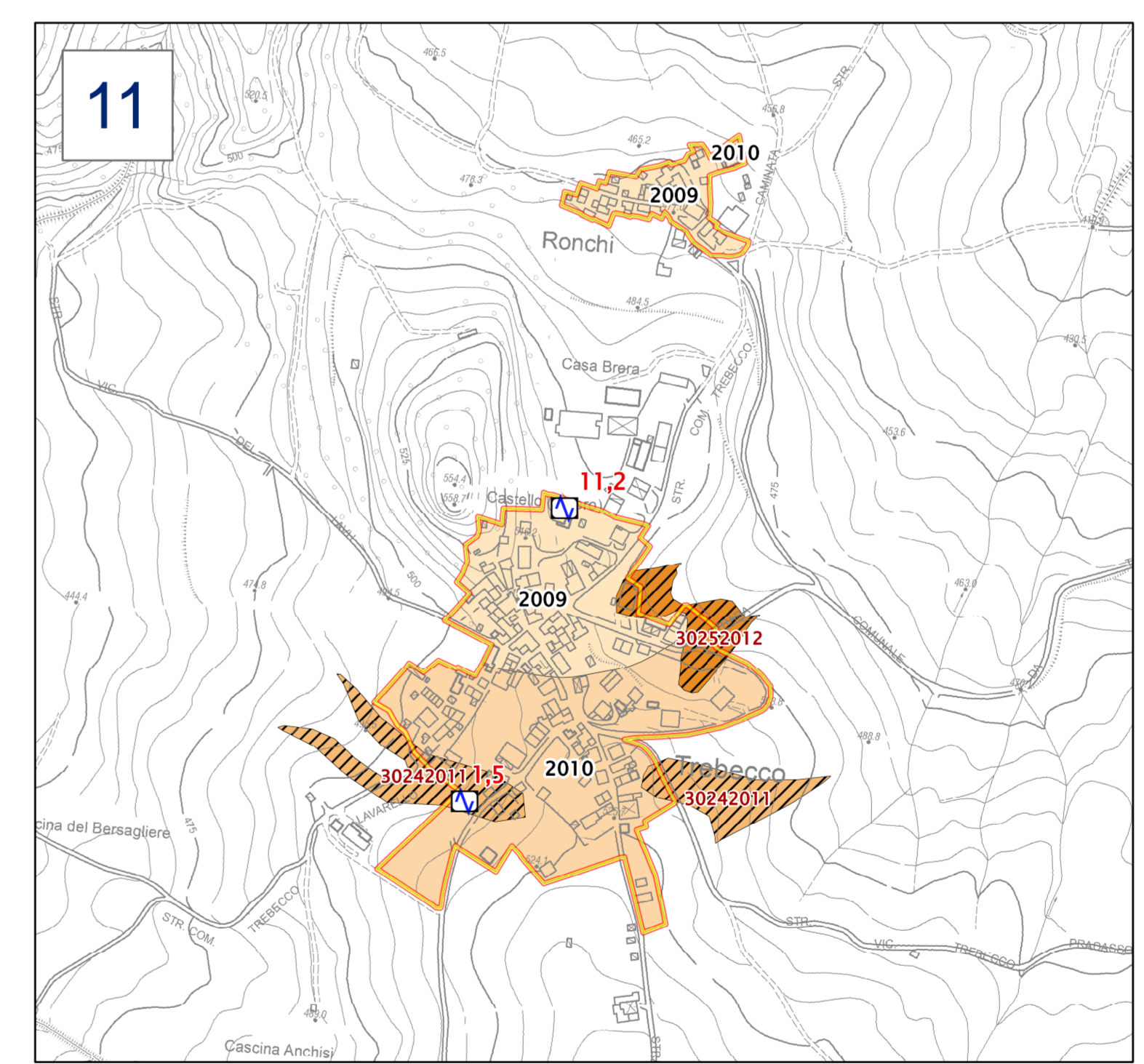
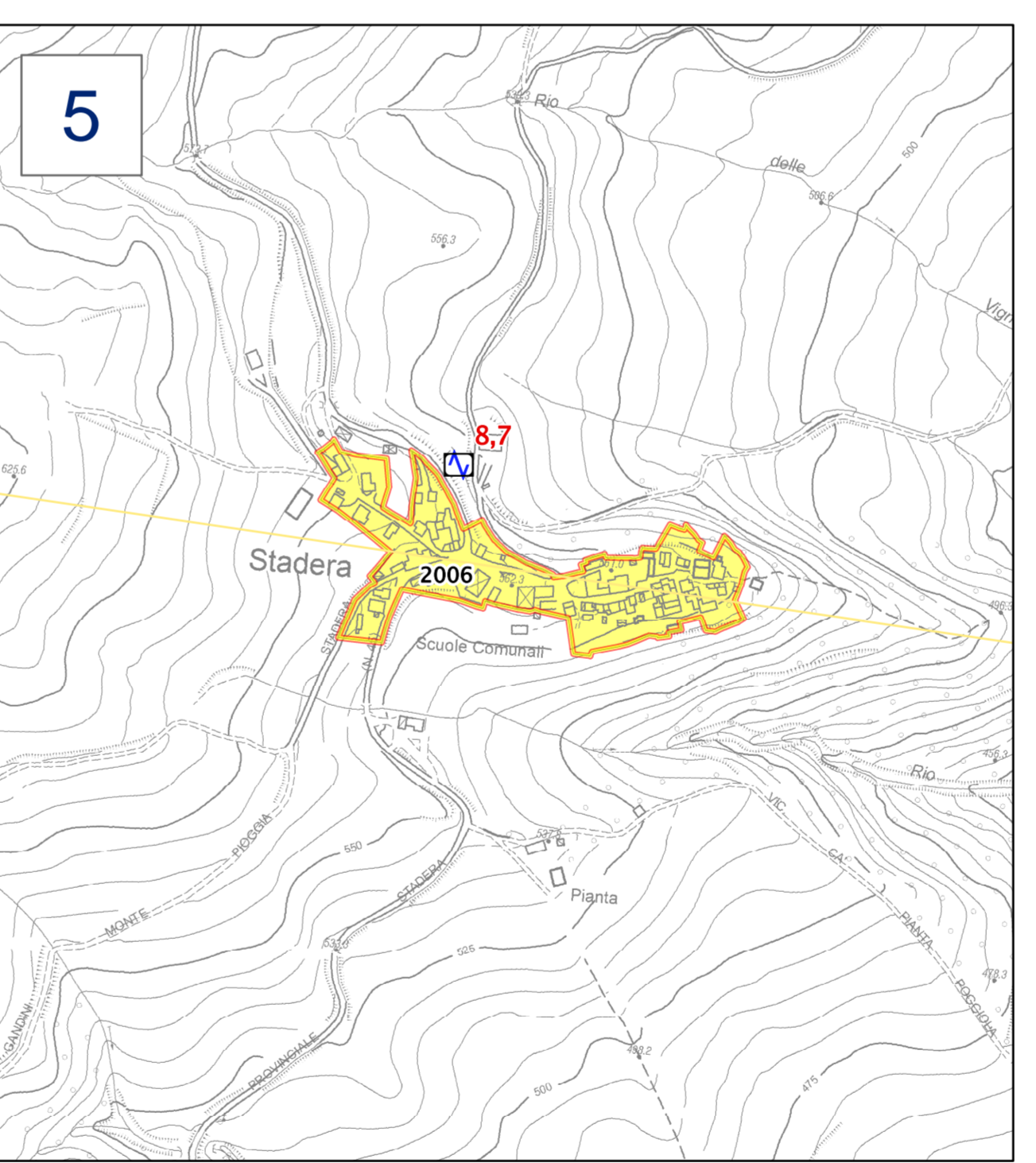
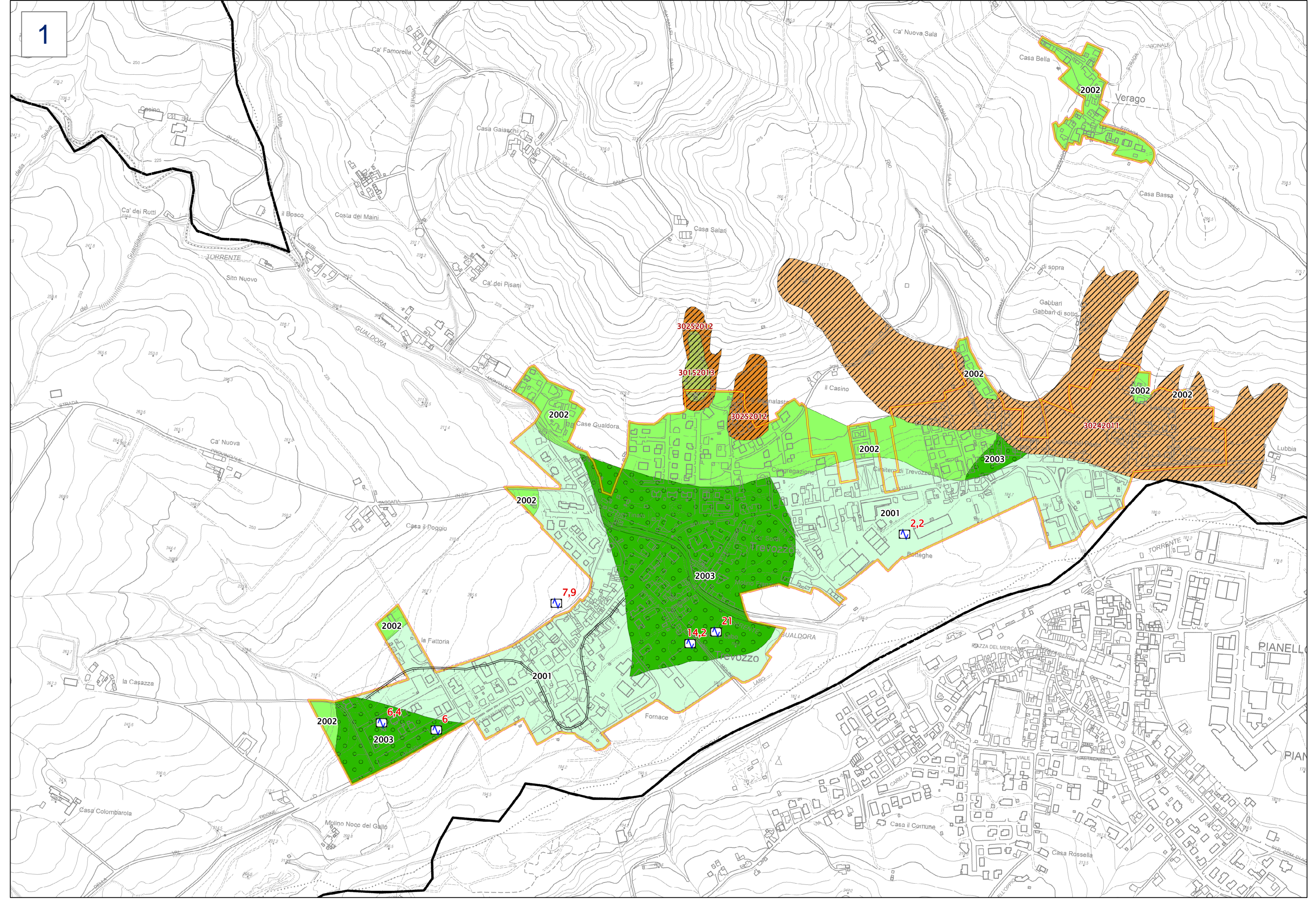
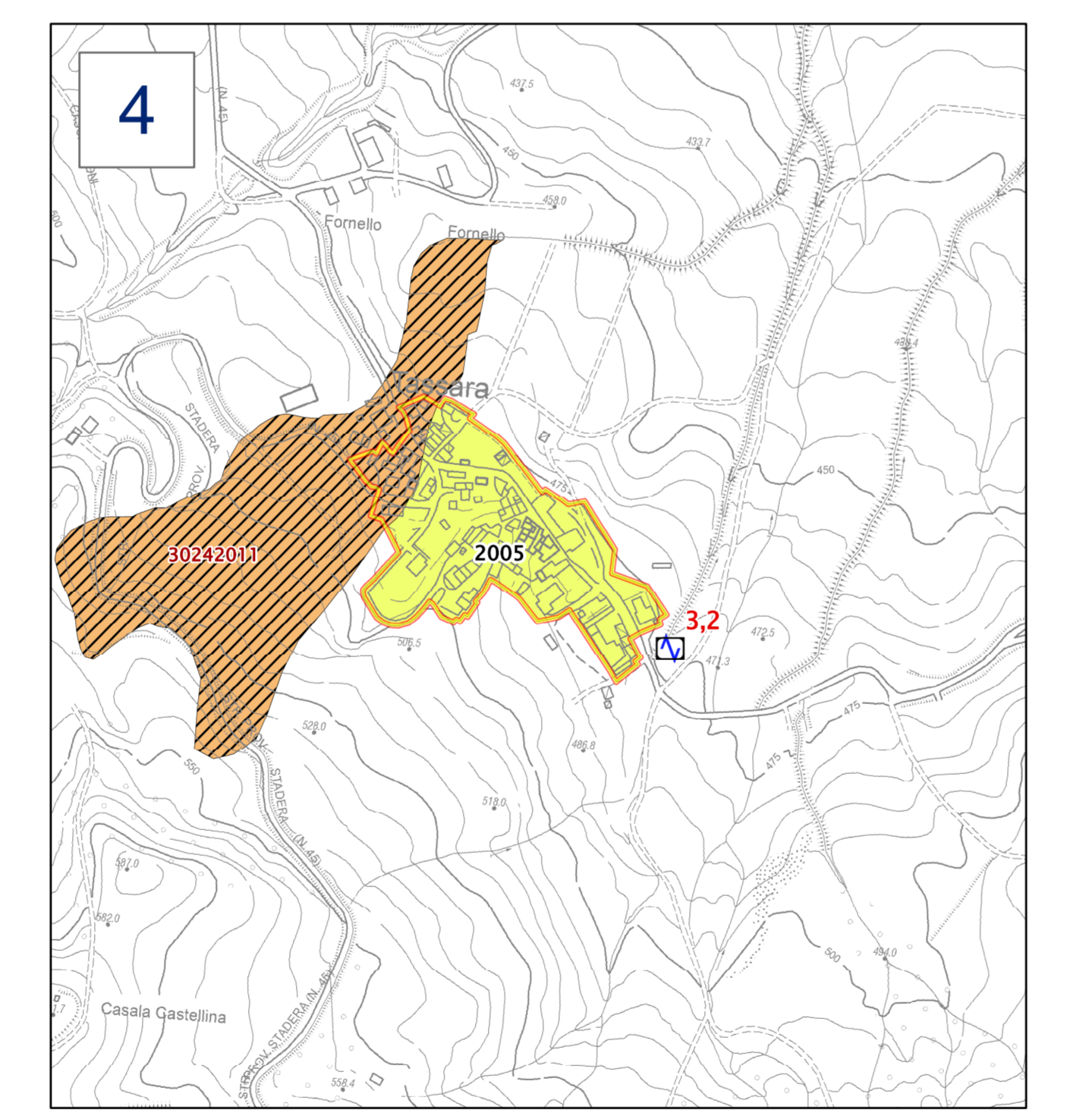
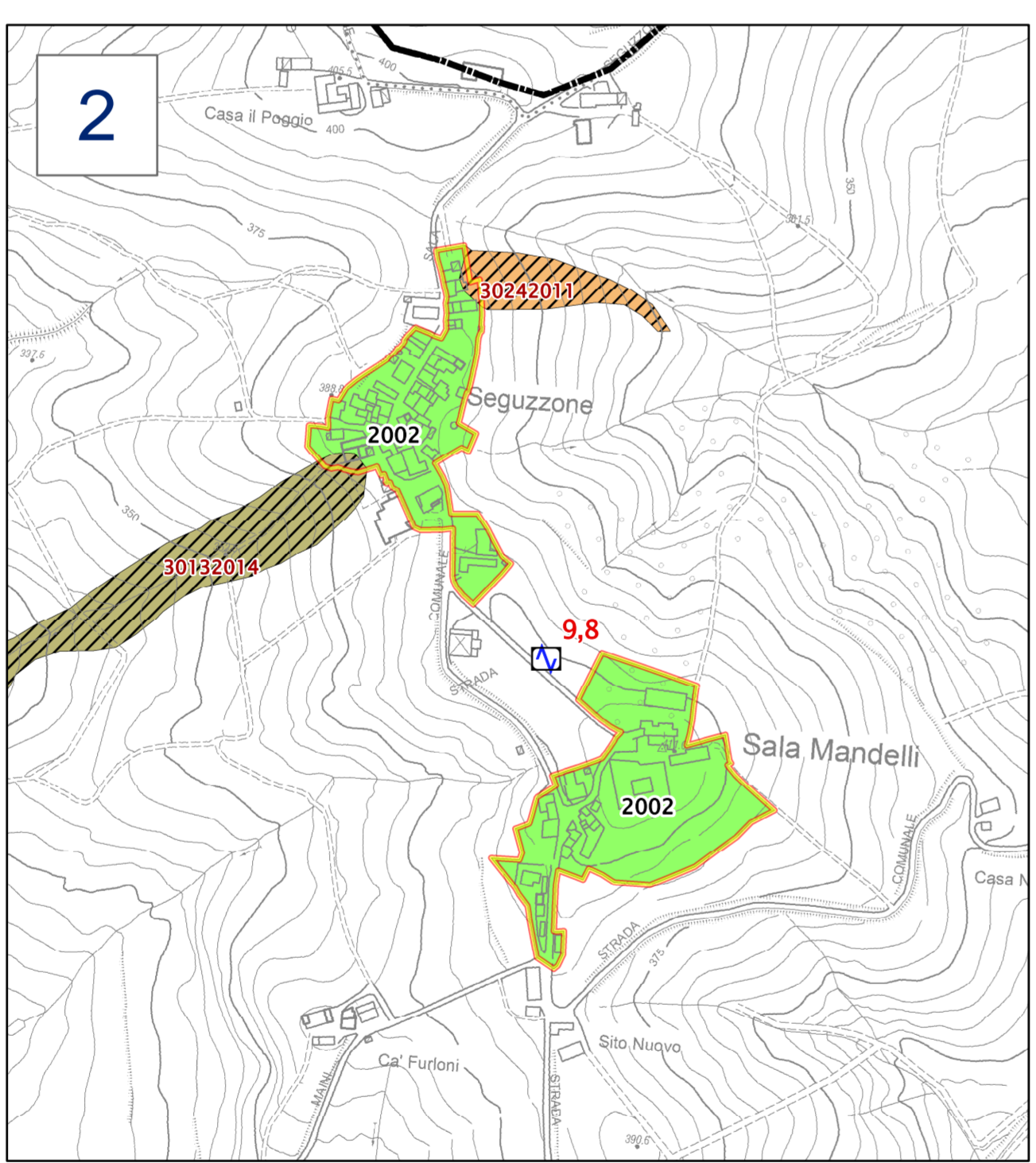
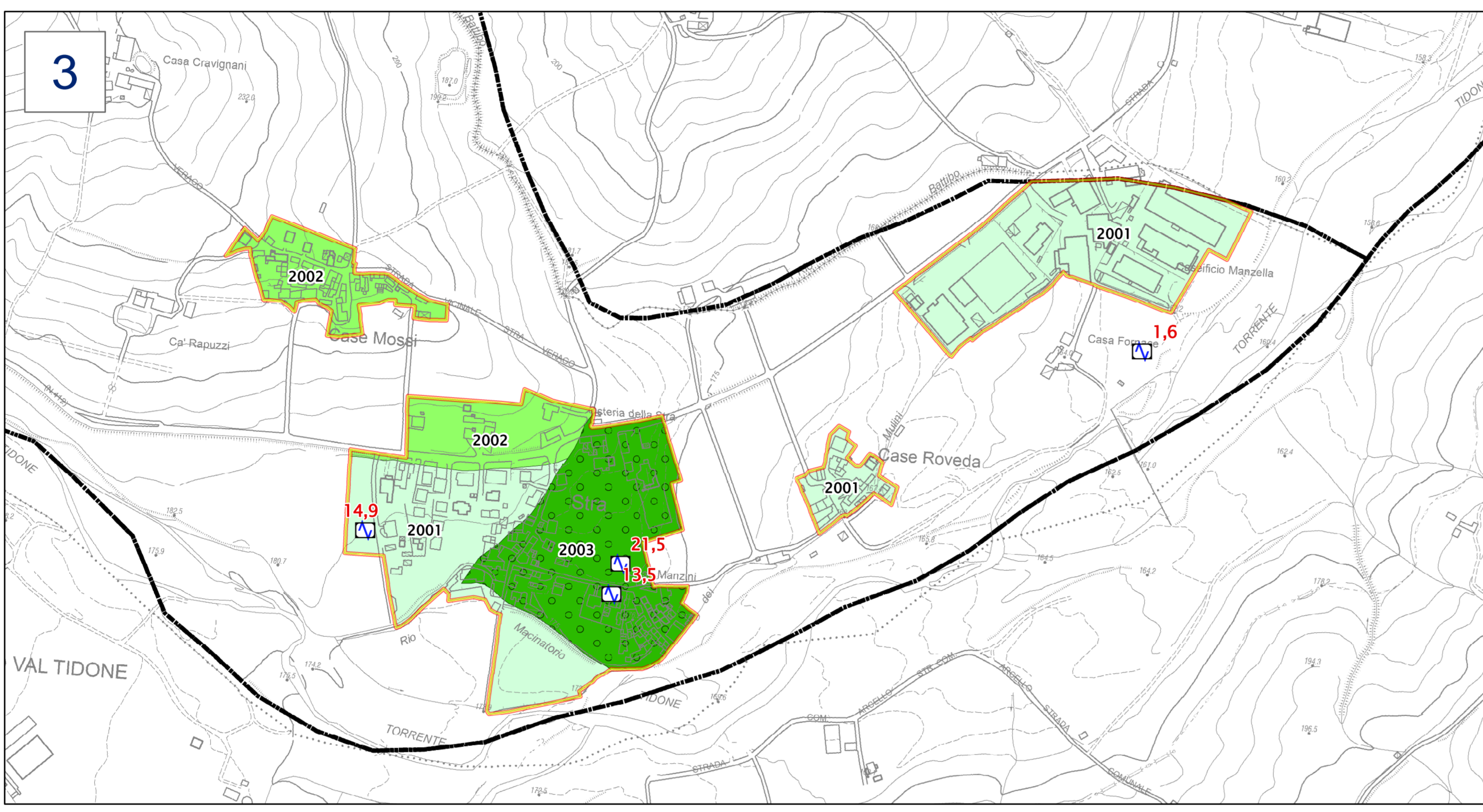
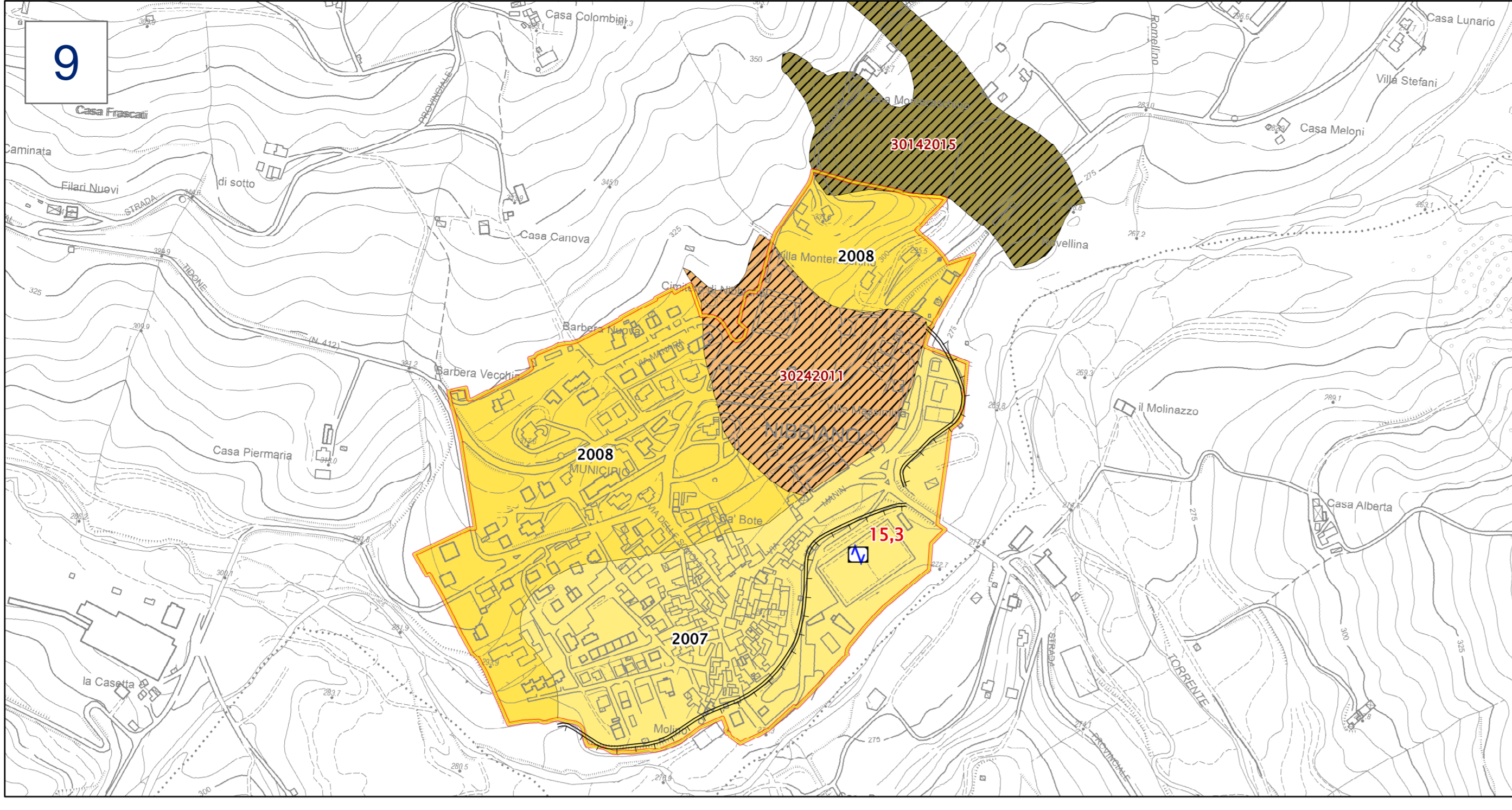
MICROZONAZIONE SISMICA

Carta delle microzone omogenee in prospettiva sismica

scala 1 : 5.000 Tav. 1-2

Regione Emilia-Romagna
Comune di Alta Val Tidone

Regione Emilia-Romagna Soggetto realizzatore Data Dicembre 2022



Legenda

Zone stabili suscettibili di amplificazioni locali

- 2001 Zona 1 - Depositi alluvionali ghiaiosi di terrazzo fluviale (H=10-15m) Substrato SFALS (VLU2)
- 2002 Zona 2 - Substrato ricoperto da una coltre di alterazione prevalentemente fine CL (H=5-10m) Substrato SFALS (VLU2)
- 2003 Zona 3 - Depositi di conoidi prevalentemente ghiaiosi (H=10-15m) Substrato SFALS (VLU2)
- 2004 Zona 4 - Substrato ricoperto da una coltre di alterazione prevalentemente fine CL e soggetto ad amplificazione topografica (H=5-10m) Substrato SFALS (VLU3)
- 2005 Zona 5 - Substrato ricoperto da una coltre di alterazione prevalentemente fine CL (H=5-10m) Substrato SFALS (VLU1A)
- 2006 Zona 6 - Substrato ricoperto da una coltre di alterazione prevalentemente fine CL (H=5-10-15m) Substrato SFALS (VLU1A)
- 2007 Zona 7 - Depositi alluvionali ghiaiosi di terrazzo fluviale (H=5-10m) Substrato SFALS (VLU1A)
- 2008 Zona 8 - Substrato ricoperto da una coltre di alterazione prevalentemente fine CL (H=5-10m) Substrato SFGR (RAN1)
- 2009 Zona 9 - Substrato ricoperto da una coltre di alterazione prevalentemente fine CL (H=5-10m) Substrato SFGR (RAN1)
- 2010 Zona 10 - Substrato ceroso ricoperto da una coltre di alterazione prevalentemente fine CL (H=5-10m) Substrato SFGR (RAN1)

Zone di attenzione per instabilità

- ZAF1 - Zona di Attenzione per frana - Zona 11 - Depositi gravitativi di frana attiva e quiescente complessa e per colamento (3012-3013-3023-3024) (H=10-15m) Substrato SFALS (VLU2-VLU1A)
- ZAF2 - Zona di Attenzione per frana - Zona 12 - Depositi gravitativi di frana quiescente non definita (3025) (H=5-10m) Substrato SFALS (VLU2-SCB)
- ZAF3 - Zona di Attenzione per frana - Zona 13 - Depositi gravitativi di frana attiva non definita (3015) (H=5-10m) Substrato SFALS (VLU2)
- ZAF4 - Zona di Attenzione per frana - Zona 14 - Depositi gravitativi di frana attiva per colamento (3012-3013-3023) (H=5-10m) Substrato SFALS (VLU3-VLU2-VLU1A)
- ZAF5 - Zona di Attenzione per frana - Zona 15 - Depositi gravitativi di frana attiva complessa (3014) (H=5-10m) Substrato SFALS (VLU2-RAN1)
- ZAF6 - Zona di Attenzione per frana - Zona 23 - Depositi gravitativi di frana quiescente complessa (3024) (H=5-10m) Substrato SFALS (MCS-SCB-RAN1)
- ZAF7 - Zona di Attenzione per frana - Zona 31 - Substrato ricoperto da una coltre di alterazione prevalentemente fine CL (3014-3024) (H=10-15m) Substrato SFGR (RAN1)
- ZAF8 - Zona di Attenzione per frana - Zona 32 - Depositi gravitativi di frana attiva e quiescente complessa (3014-3024) (H=20-15m) Substrato SFALS (VLU1A)

Punti di misura di rumore ambientale

- Icona: Punto di misura di rumore ambientale con indicazioni del valore di FO
- Icona: Area oggetto di approfondimento di 2° livello
- Icona: Limite comunale

Forme di superficie e sepolte

- Icona: Conoidi alluvionali
- Icona: Falda detritica
- Icona: Orlo di scarpata morfologica naturale o artificiale
- Icona: Orlo di terrazzo fluviale (10-20m)
- Icona: Traccia per gli approfondimenti delle amplificazioni topografiche

0 125 250 500 Metri

