

Attuazione dell'articolo 11 dalla legge 24 giugno 2009, n.77

## MICROZONAZIONE SISMICA

### Carta di microzonazione sismica

Fattore di amplificazione in accelerazione FA  
calcolato per il periodo  $0,1s \leq T_0 \leq 0,5s$   
scala 1 : 5.000

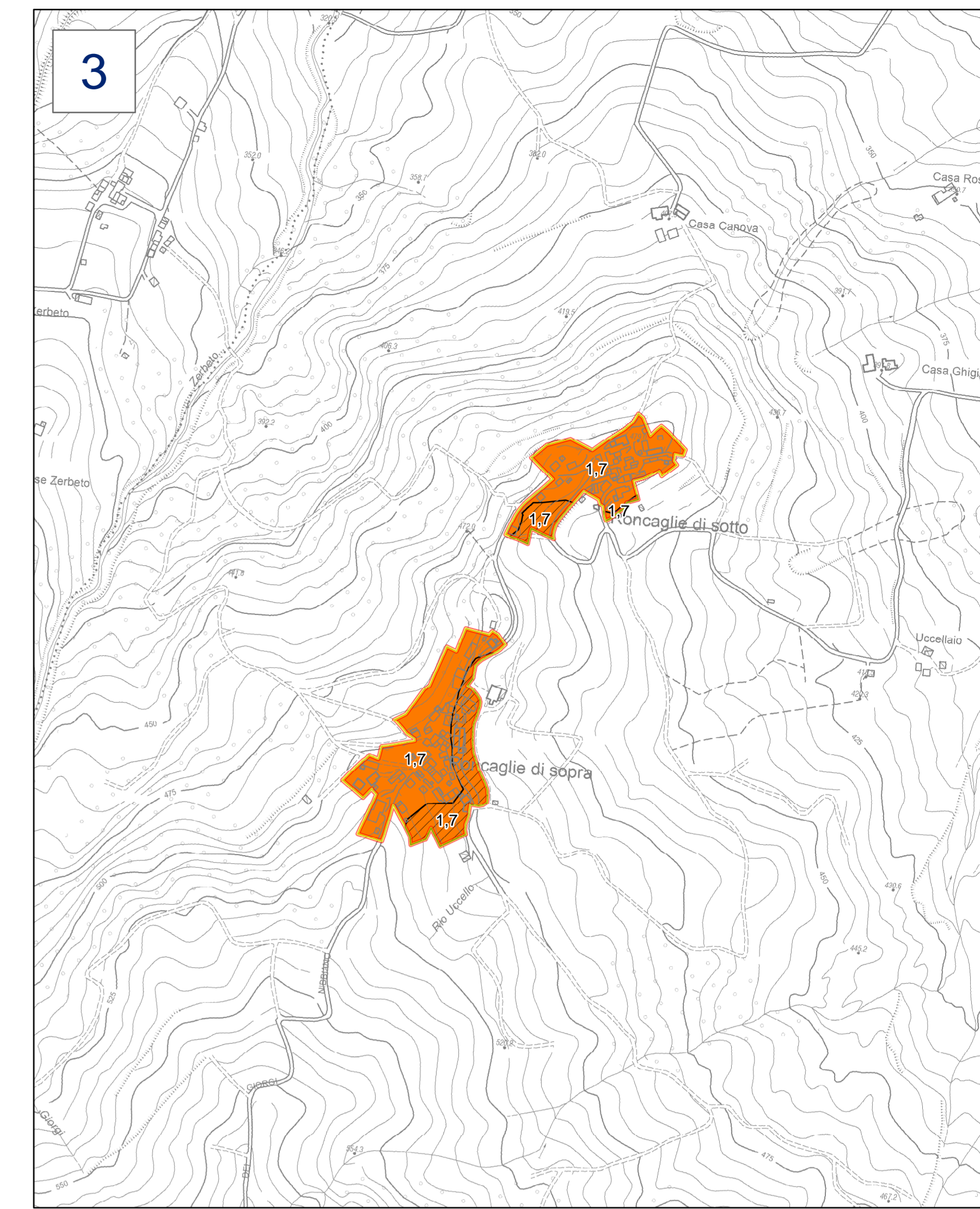
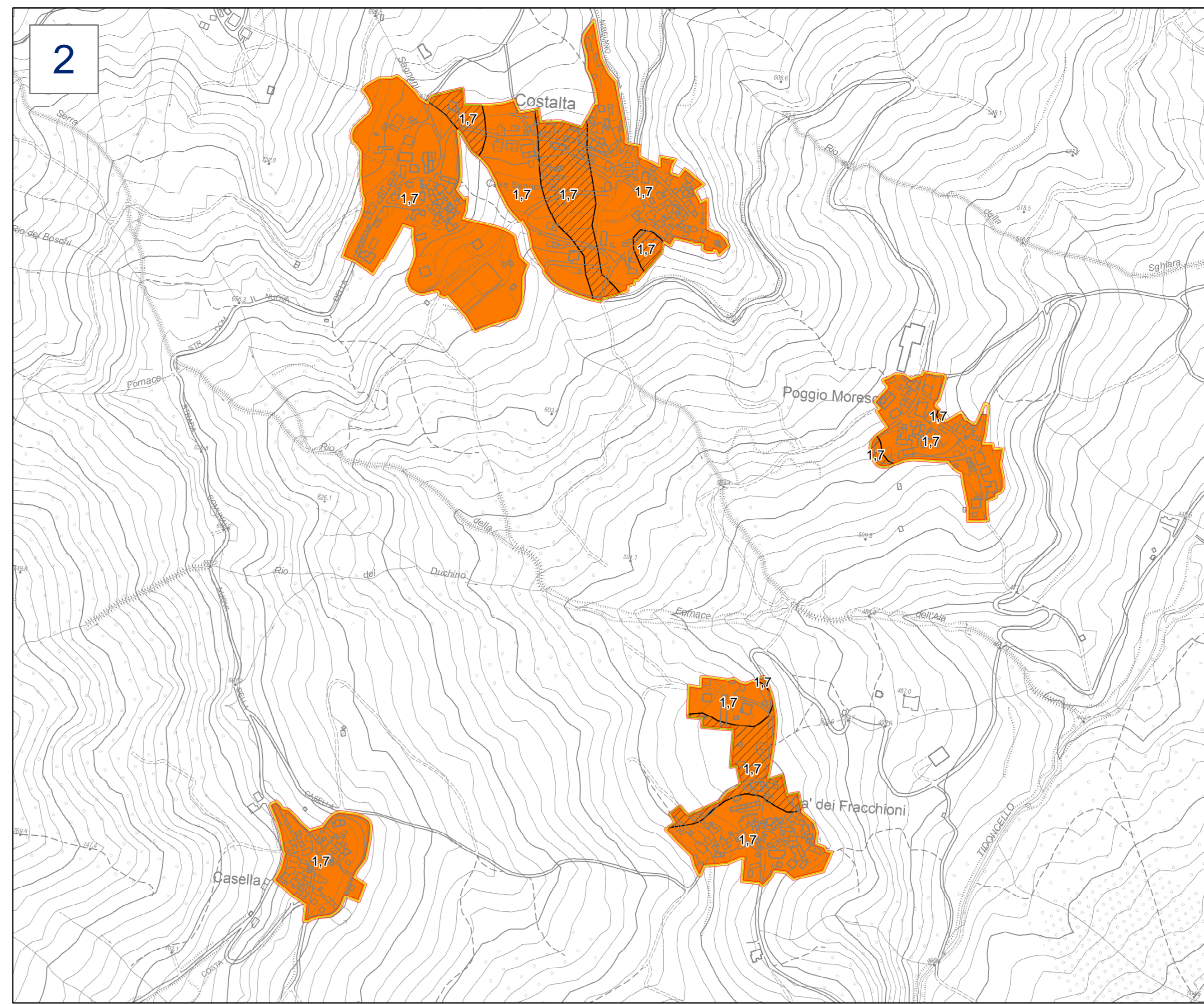
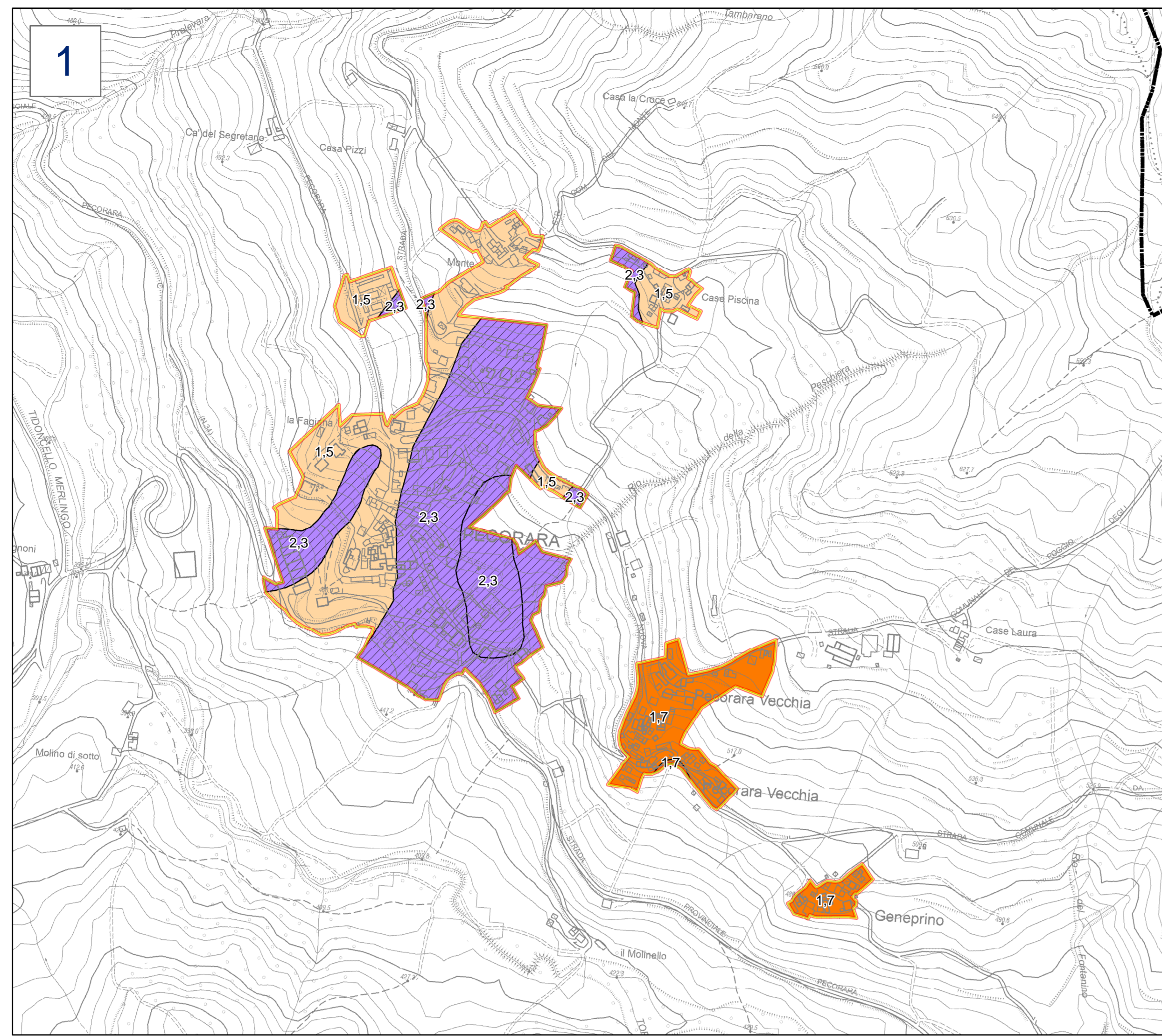
Tav. 2-2

**Regione Emilia-Romagna**

**Comune di Alta Val Tidone**



Regione	Emilia-Romagna	Soggetto realizzatore	Data
			Dicembre 2022



#### Legenda

**Zone stabili suscettibili di amplificazioni locali**

- FA = 1,3 - 1,4
- FA = 1,5 - 1,6
- FA = 1,7 - 1,8
- FA = 1,9 - 2,0
- FA = 2,1 - 2,2
- FA = 2,3 - 2,4
- FA = 2,5 - 2,6

**Zone di attenzione per instabilità**

- FA = 1,5 - 1,6
- FA = 1,7 - 1,8
- FA = 1,9 - 2,0
- FA = 2,1 - 2,2
- FA = 2,2 - 2,4

Area oggetto di approfondimento di 2° livello

Limite comunale



