

MICROZONAZIONE SISMICA

Carta di Microzonazione sismica

Livello 2 - FA $0,1 - 0,5 s$

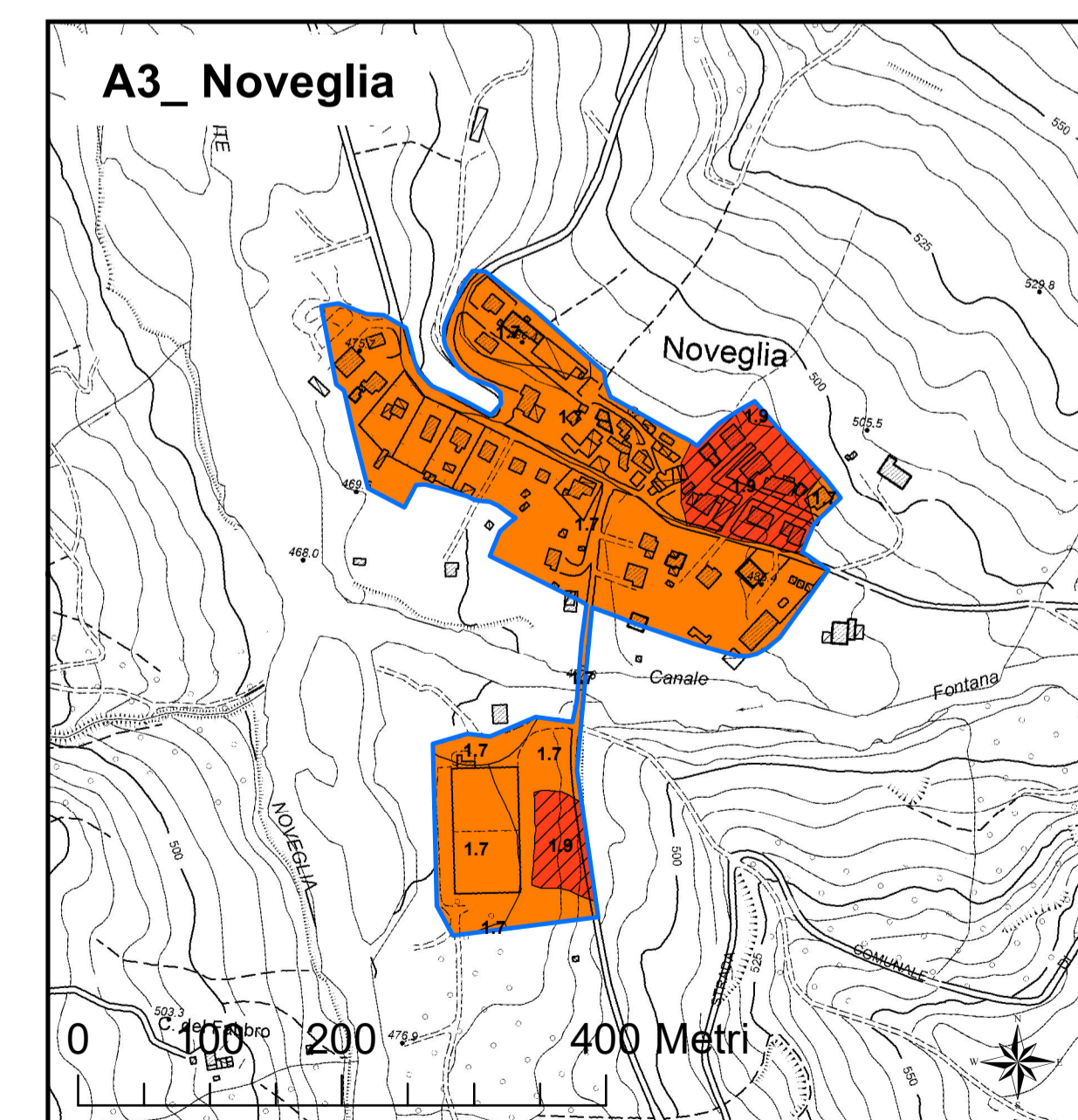
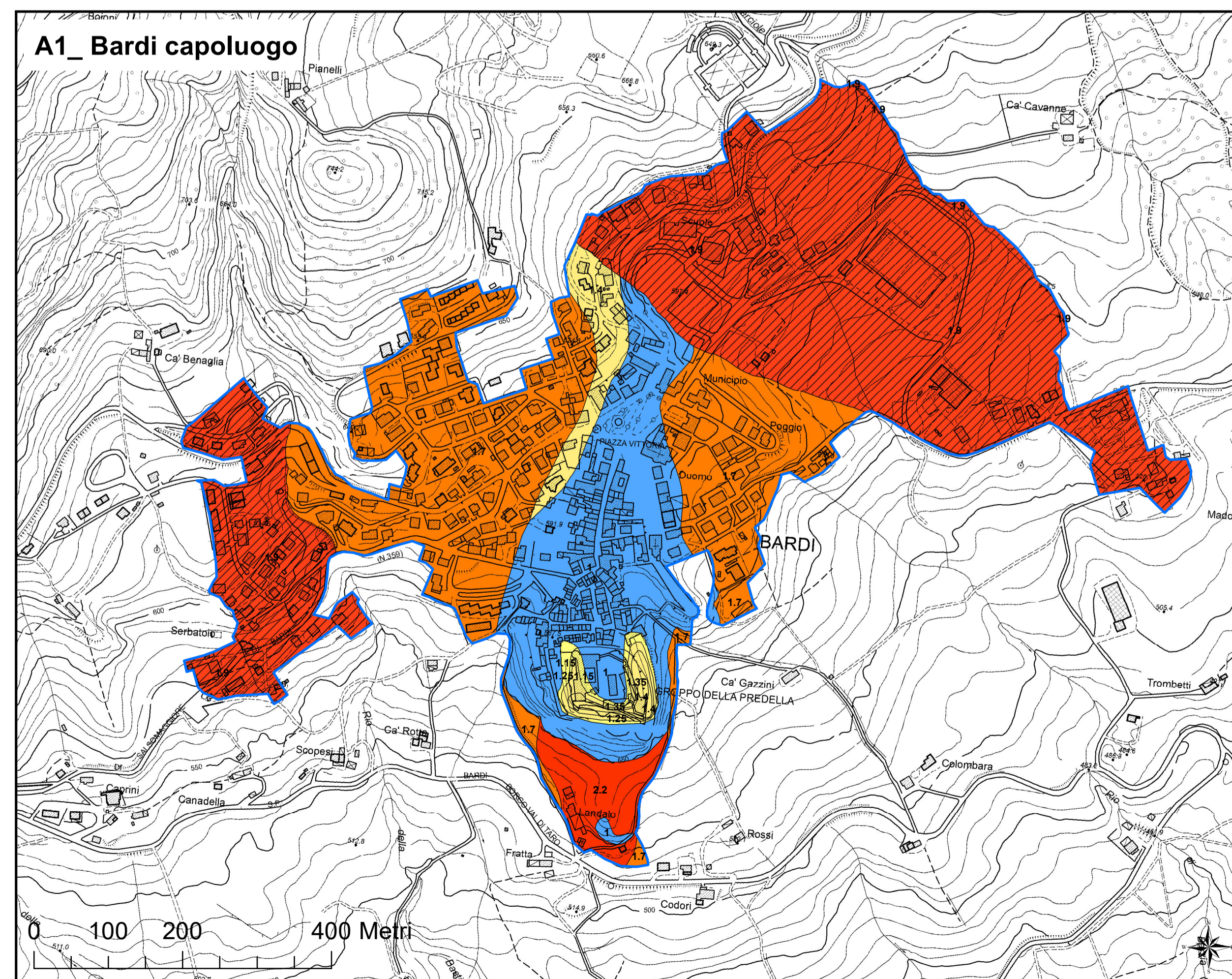
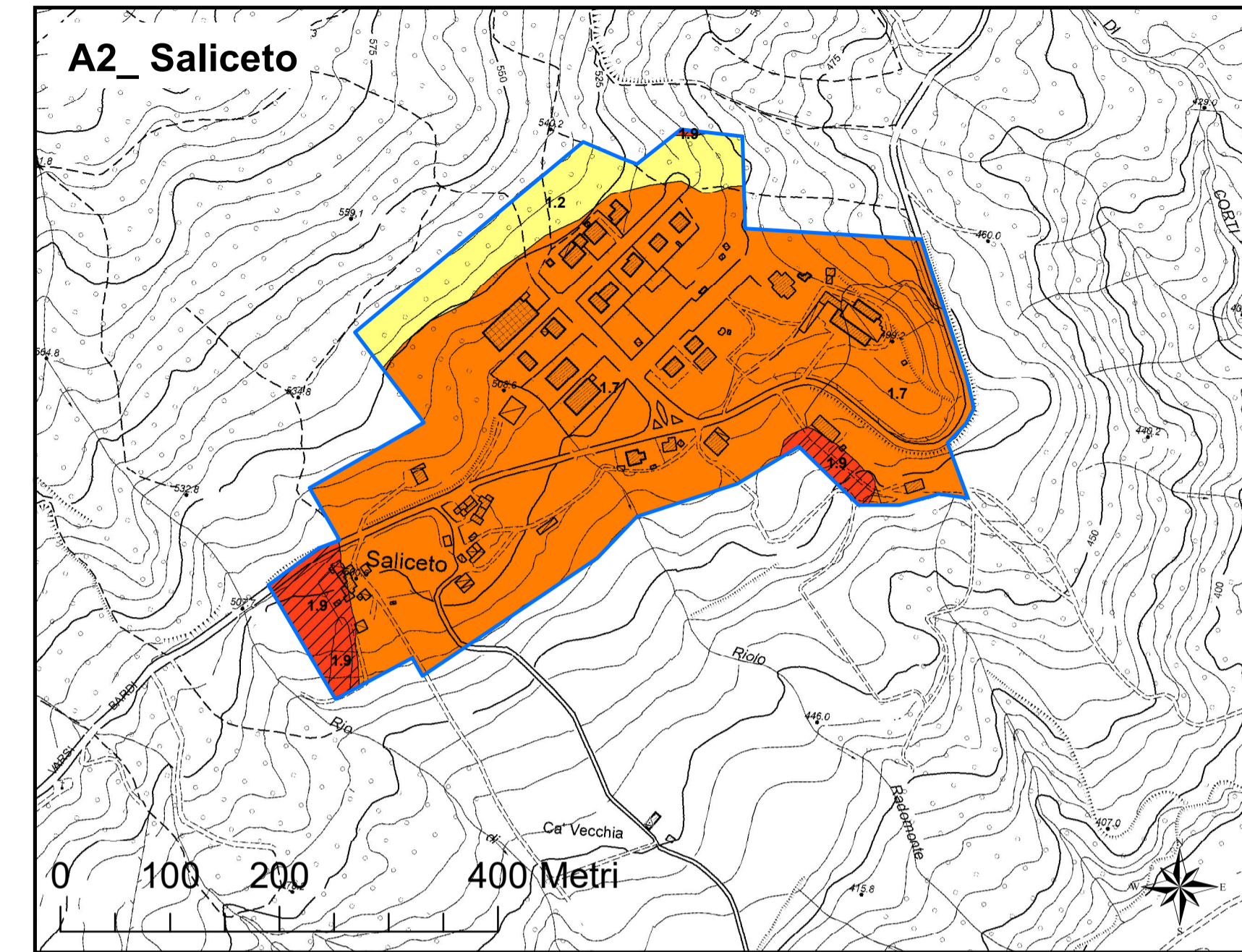
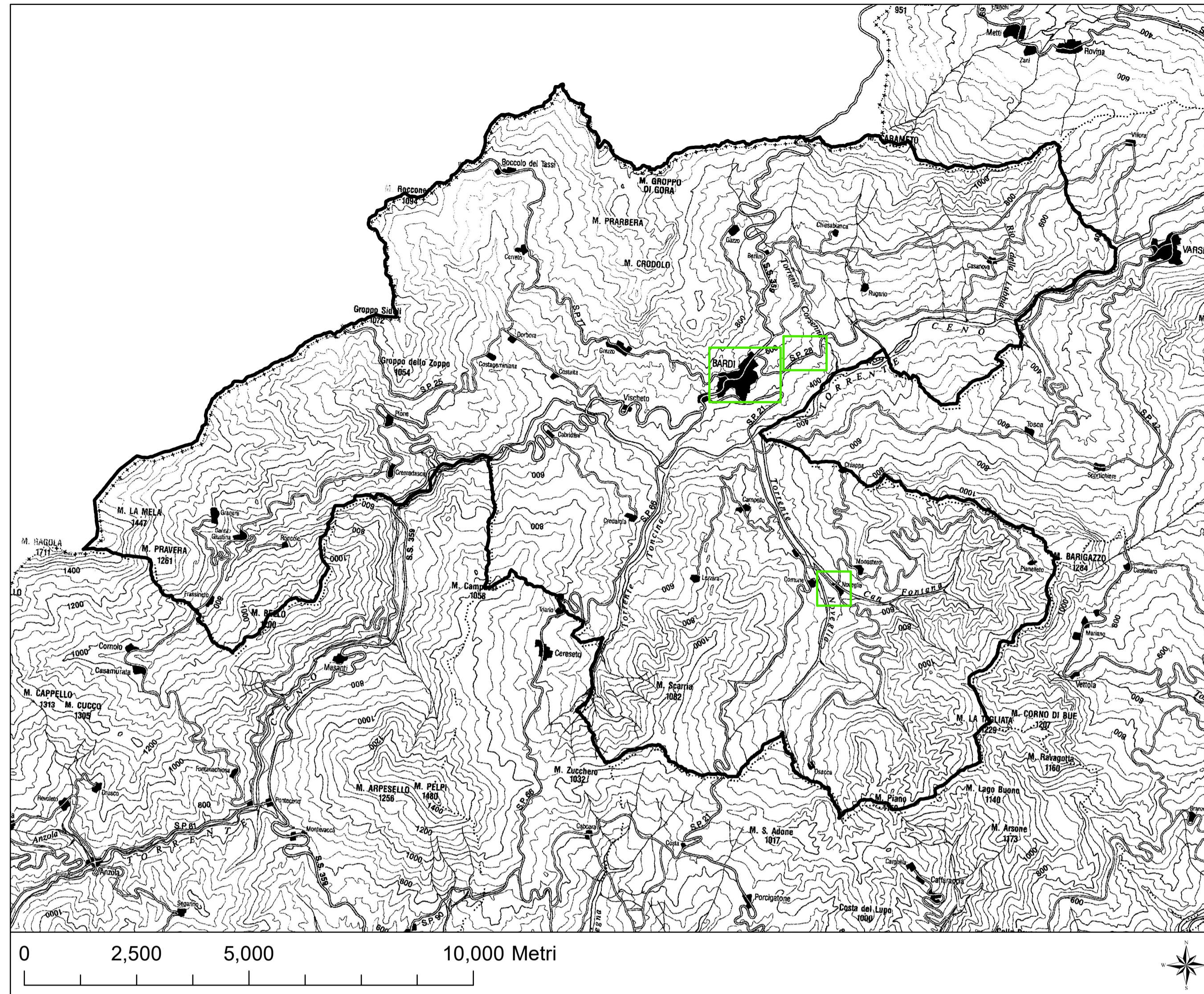
scala 1:5.000

Regione Emilia Romagna
Comune di Bardi (PR)

Elaborato 7



Regione	Soggetti realizzatori:	Data
Emilia Romagna	Dott. Geol. Domenico Bianco Dott. Geol. Massimiliano Trauzzi Dott. Geol. Gabriele Oppo	Maggio 2022



- Area oggetto di studio
- Confine comunale
- Zone stabili**
- FA $0,1-0,5 s = 1$
- Zone stabili suscettibili di amplificazioni locali**
- FA $0,1-0,5 s = 1,1 - 1,2$
- FA $0,1-0,5 s = 1,3 - 1,4$
- FA $0,1-0,5 s = 1,7 - 1,8$
- FA $0,1-0,5 s = 2,1 - 2,2$
- Zone di attenzione per instabilità (Livello 2)**
- ZA_FR - Zona di attenzione per instabilità di versante - FA $0,1-0,5 s = 1,9-2,0$