

MICROZONAZIONE SISMICA

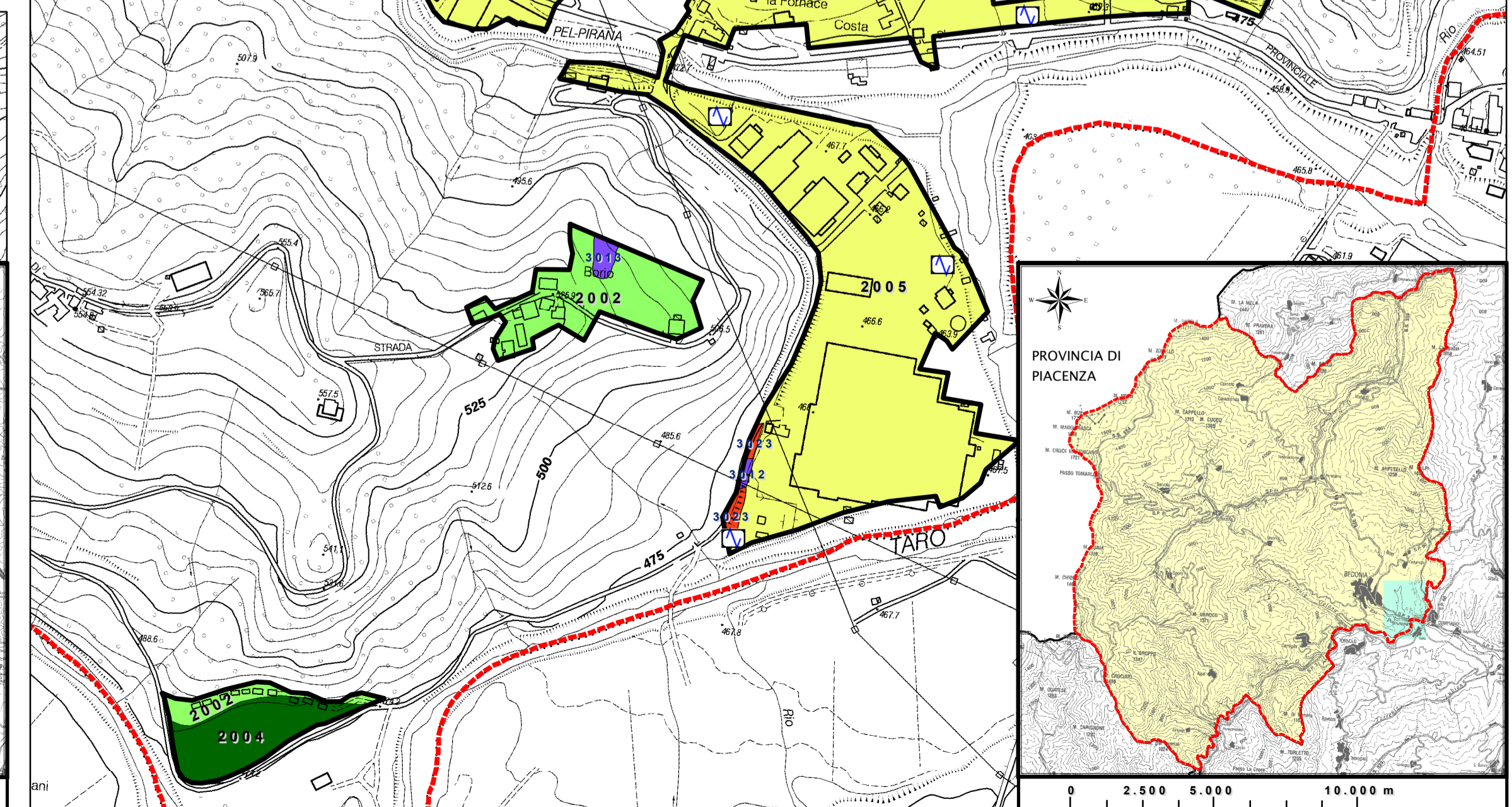
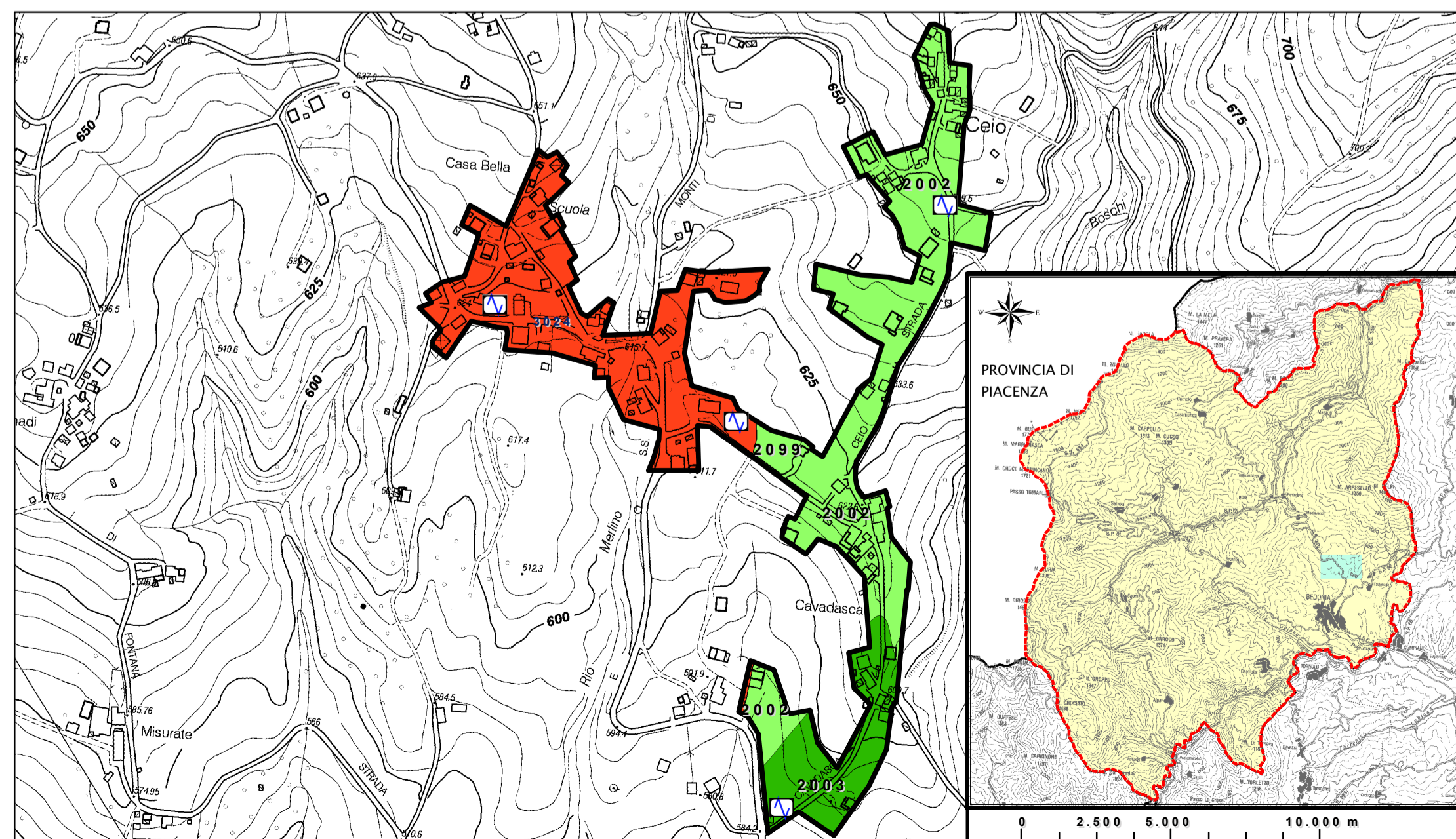
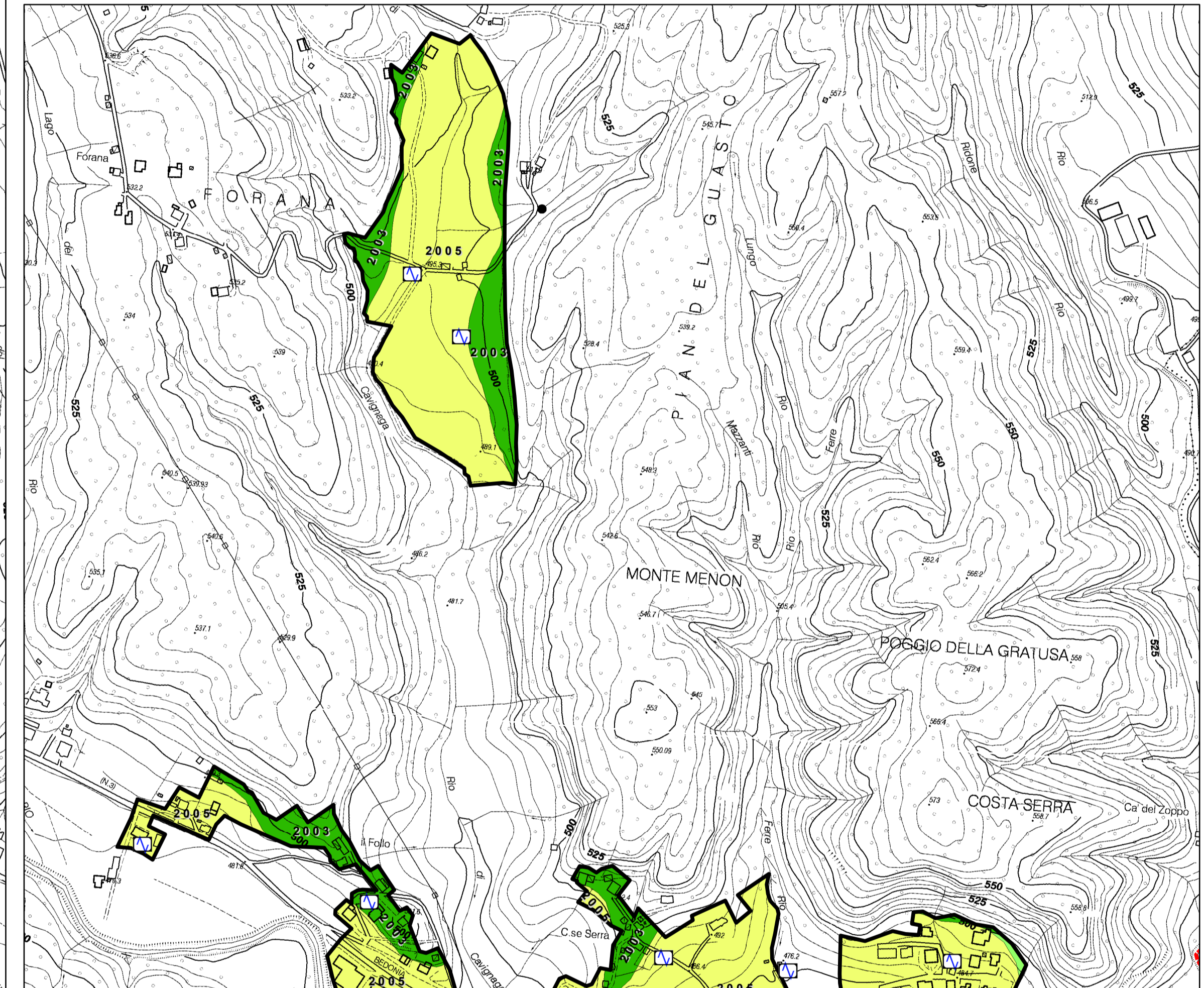
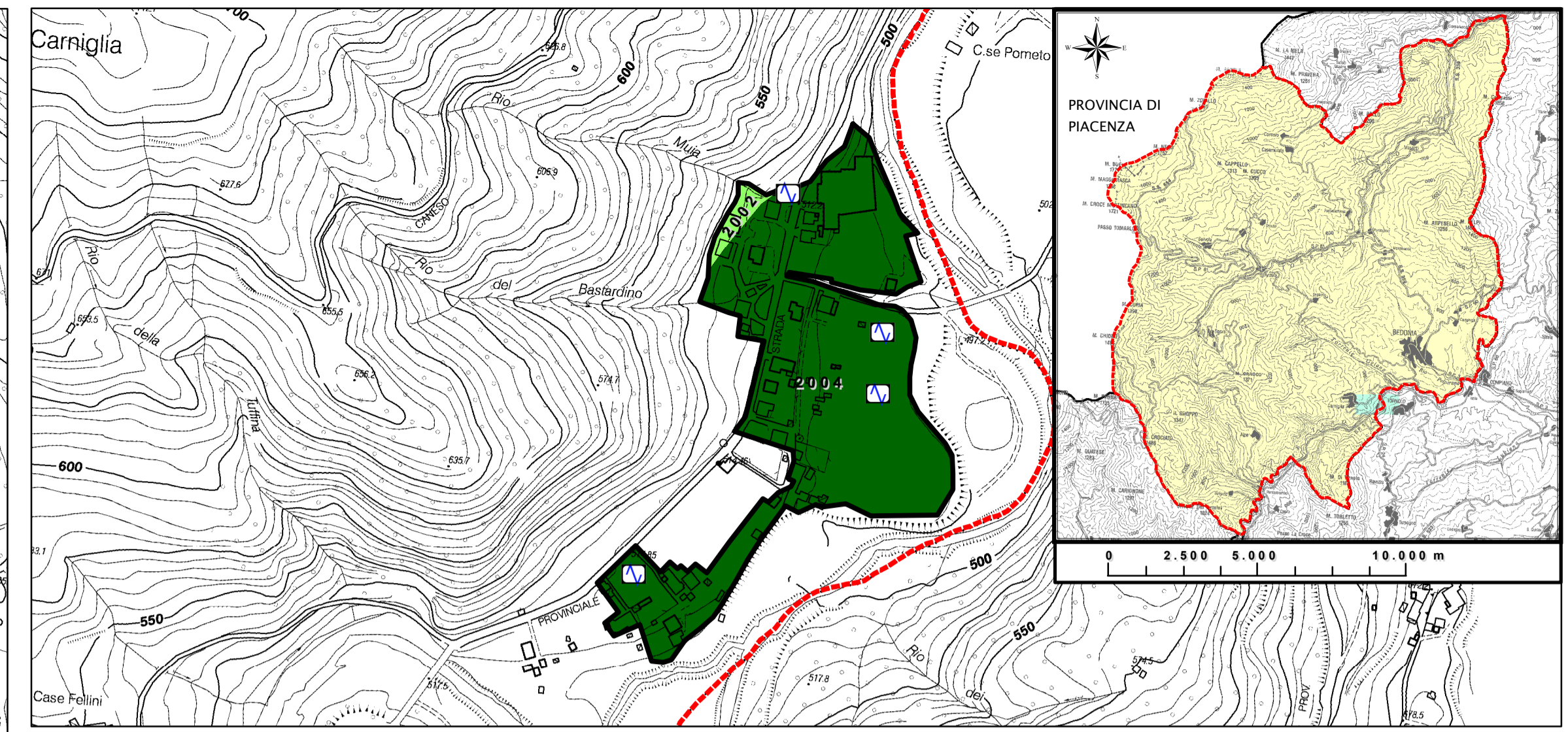
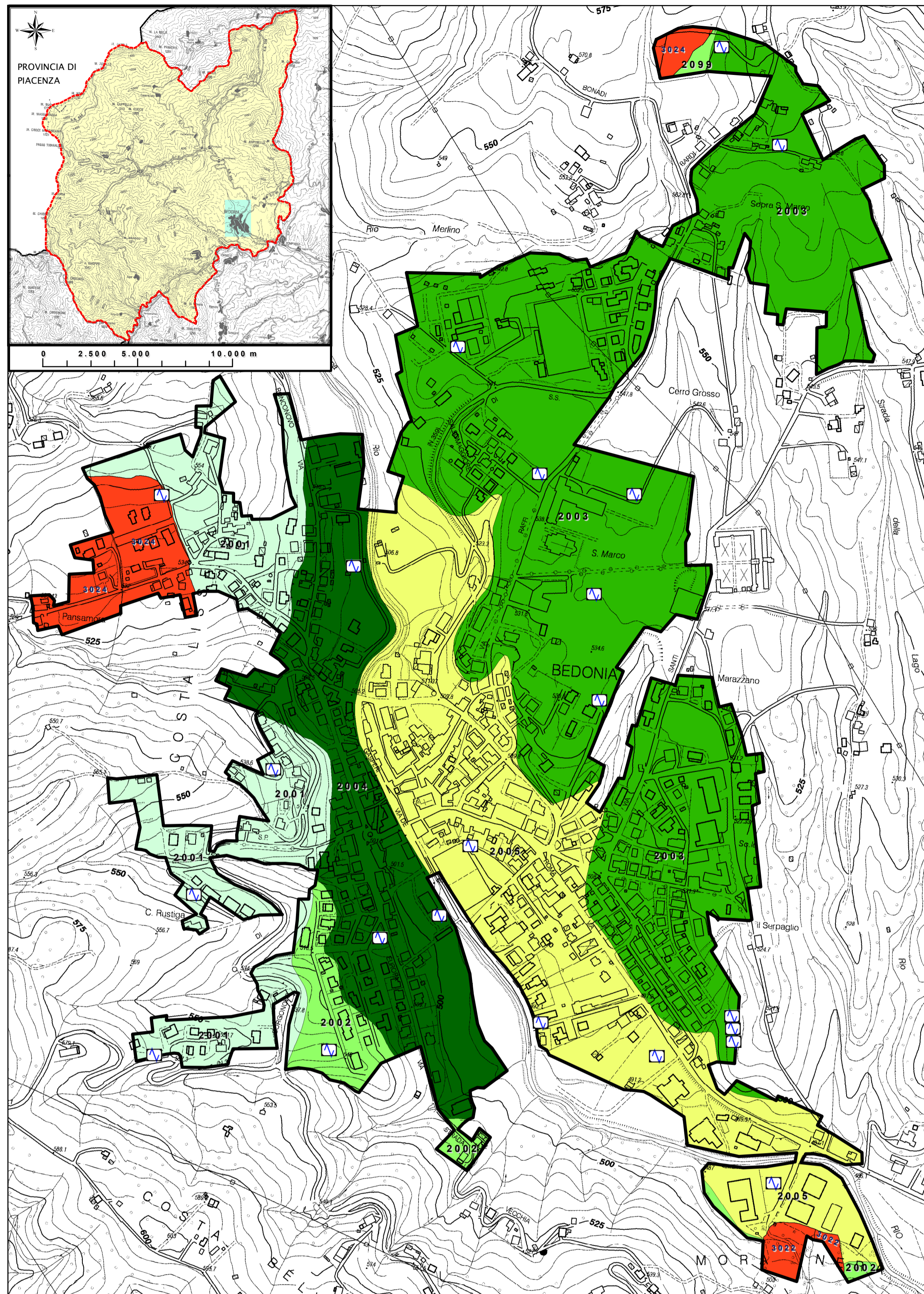
Carta delle microzone omogenee in prospettiva sismica

scala 1:5.000

Regione Emilia – Romagna
Comune di Bedonia
Elaborato 4



Regione	Soggetto realizzatore	Data
Emilia Romagna	Dott. Geol. Gabriele Oppo	Dicembre 2014
	Collaboratori	
	Dott. Geol. Domenico Bianco	
	Dott. Geol. Massimiliano Trauzzi	



Legenda

- Confine comunale
- Area oggetto di studio

Zone stabili suscettibili di amplificazioni locali

- Zona 1** Successione stratigrafica costituita da substrato non rigido coesivo consolidato, ricoperto da una coltre di depositi eluvio-colluviali di spessore medio inferiore a 3,00 m
- Zona 2** Successione stratigrafica costituita da substrato non rigido stratificato con alternanza di litotipi, ricoperto da una coltre di depositi eluvio-colluviali di spessore medio inferiore a 3,00 m
- Zona 3** Successione stratigrafica costituita da substrato non rigido granulare cementato, ricoperto da una coltre di depositi eluvio-colluviali di spessore medio inferiore a 3,00 m
- Zona 4** Successione stratigrafica costituita da substrato non rigido ricoperto da depositi di origine alluvionale e fluvio-lacustre, a granulometria mista, prevalentemente ghiaiosi, di spessore medio pari a circa 5,00 m
- Zona 5** Successione stratigrafica costituita da substrato non rigido ricoperto da depositi di origine alluvionale, a granulometria mista, prevalentemente ghiaiosi, di spessore medio pari a circa 10,00 m

Zone suscettibili di instabilità

- 3013** Z_{AIR,A} - Zona di attenzione per instabilità di versante attiva
- 3024** Z_{AIR,Q} - Zona di attenzione per instabilità di versante quiescente

Punti di misura di rumore ambientale

- Stazione microtremore a stazione singola

