

MICROZONAZIONE SISMICA

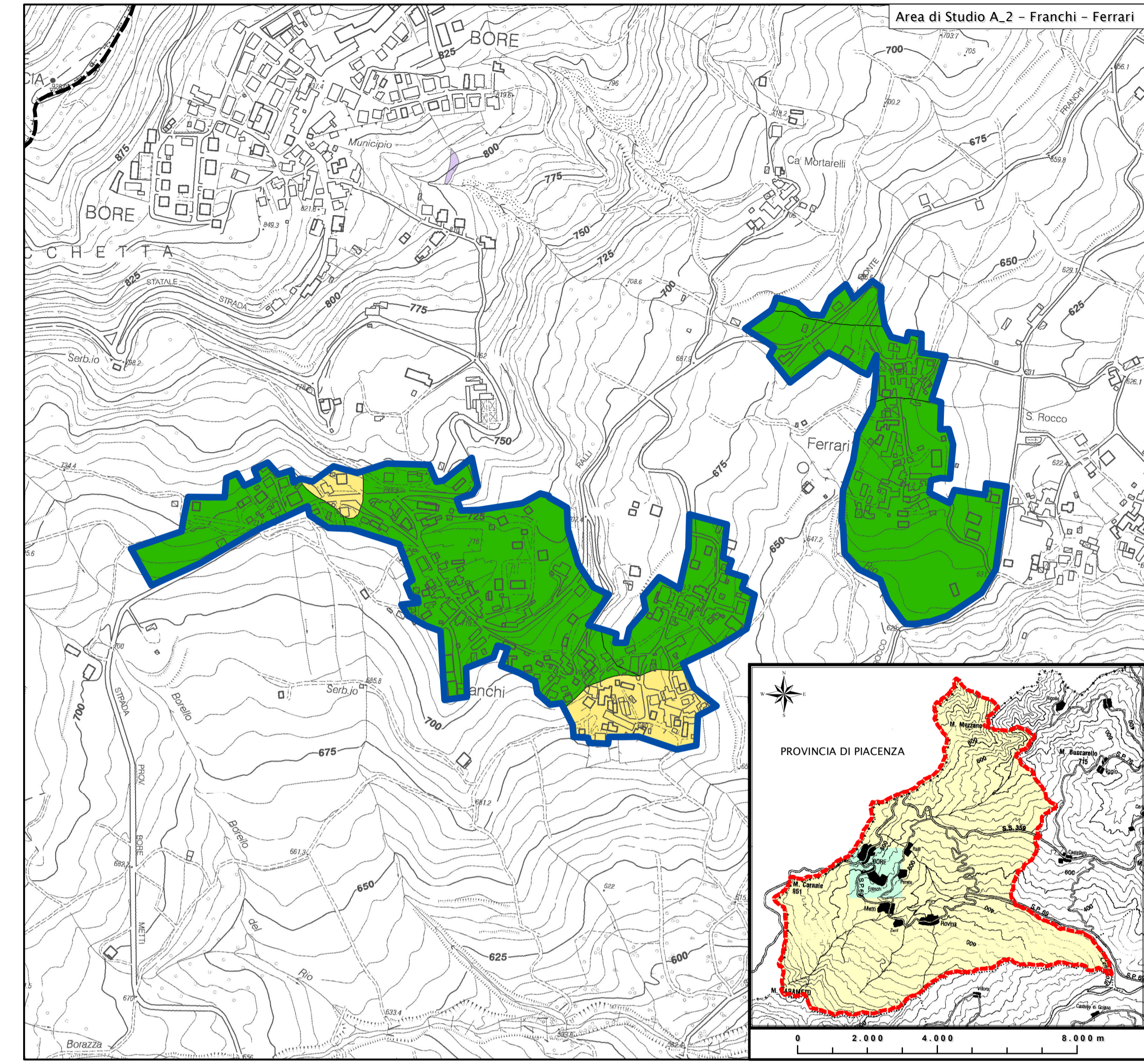
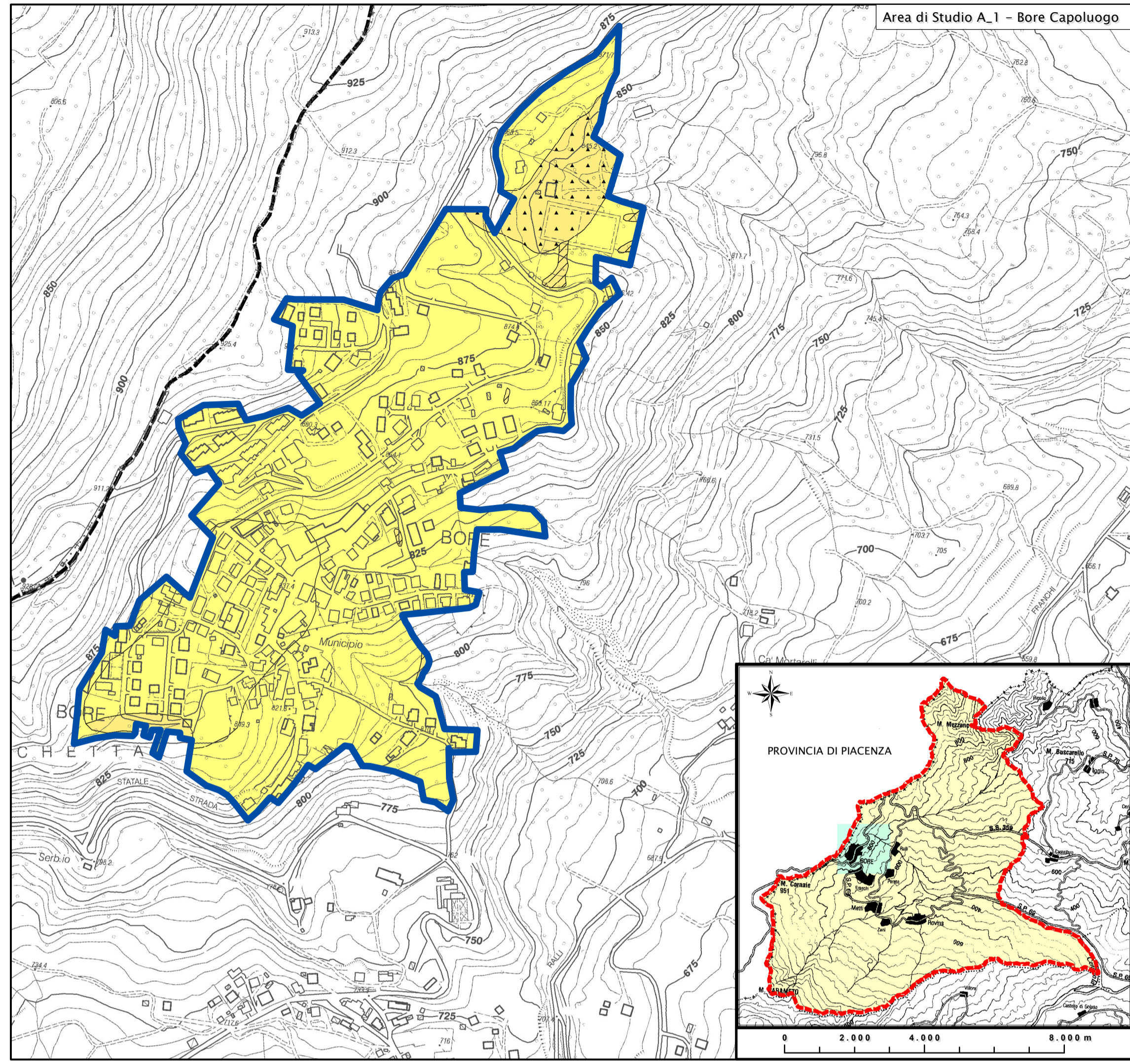
Carta di microzonazione sismica

$F_{a, 0,5-1,0 s}$
scala 1:5.000

Regione Emilia – Romagna
Comune di Bore
Elaborato 6c



Regione	Soggetto realizzatore	Data
Emilia Romagna	Dott. Geol. Federico Madini	Settembre 2018
Collaboratori Dott. Geol. Massimiliano Trauzzi Dott. Geol. Gabriele Oppò Dott. Geol. Domenico Bianco		



Legenda

Confine comunale (dashed line)
Ambito comunale (solid blue line)

Zone stabili suscettibili di amplificazioni locali

- $F_{a, 0,5-1,0 s} = 1.1 - 1.2$
- $F_{a, 0,5-1,0 s} = 1.3 - 1.4$
- $F_{a, 0,5-1,0 s} = 1.5 - 1.6$

Zone suscettibili d'instabilità (Livello 1)

- Instabilità di versante

Zone di attenzione per instabilità (Livello 2)

- ZA_FR - Zona di attenzione per instabilità di versante - $F_{a, 0,5-1,0 s} = 1.3 - 1.4$

Zone suscettibili d'instabilità (Livello 3)

- ZS_FR - Zona di suscettibilità per instabilità di versante - $F_{a, 0,5-1,0 s} = 1.3 - 1.4$; FRT = 9,07

