



Attuazione dell'articolo 11 della legge 24 giugno 2009, n. 77

# MICROZONAZIONE SISMICA

## Carta delle indagini

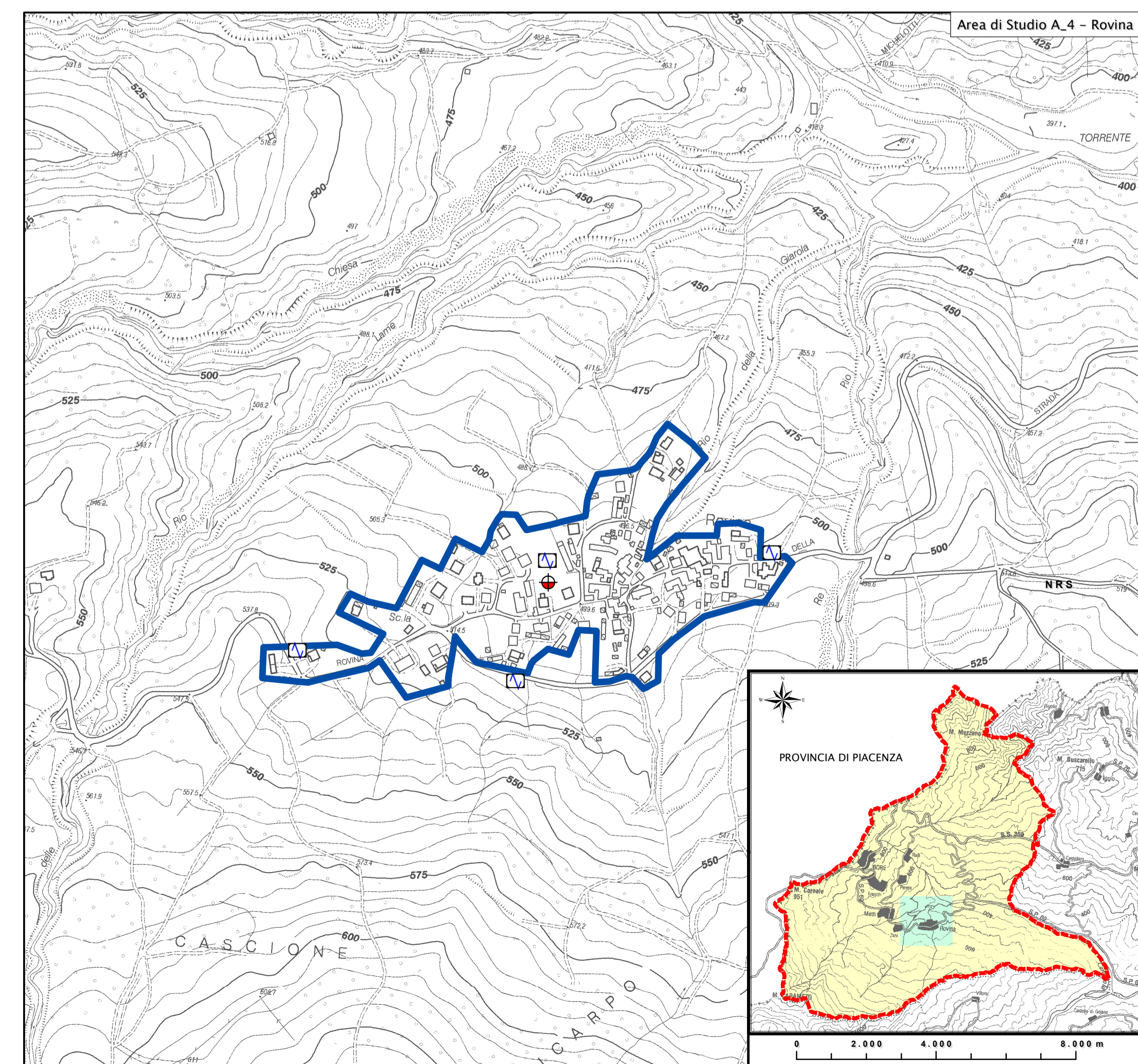
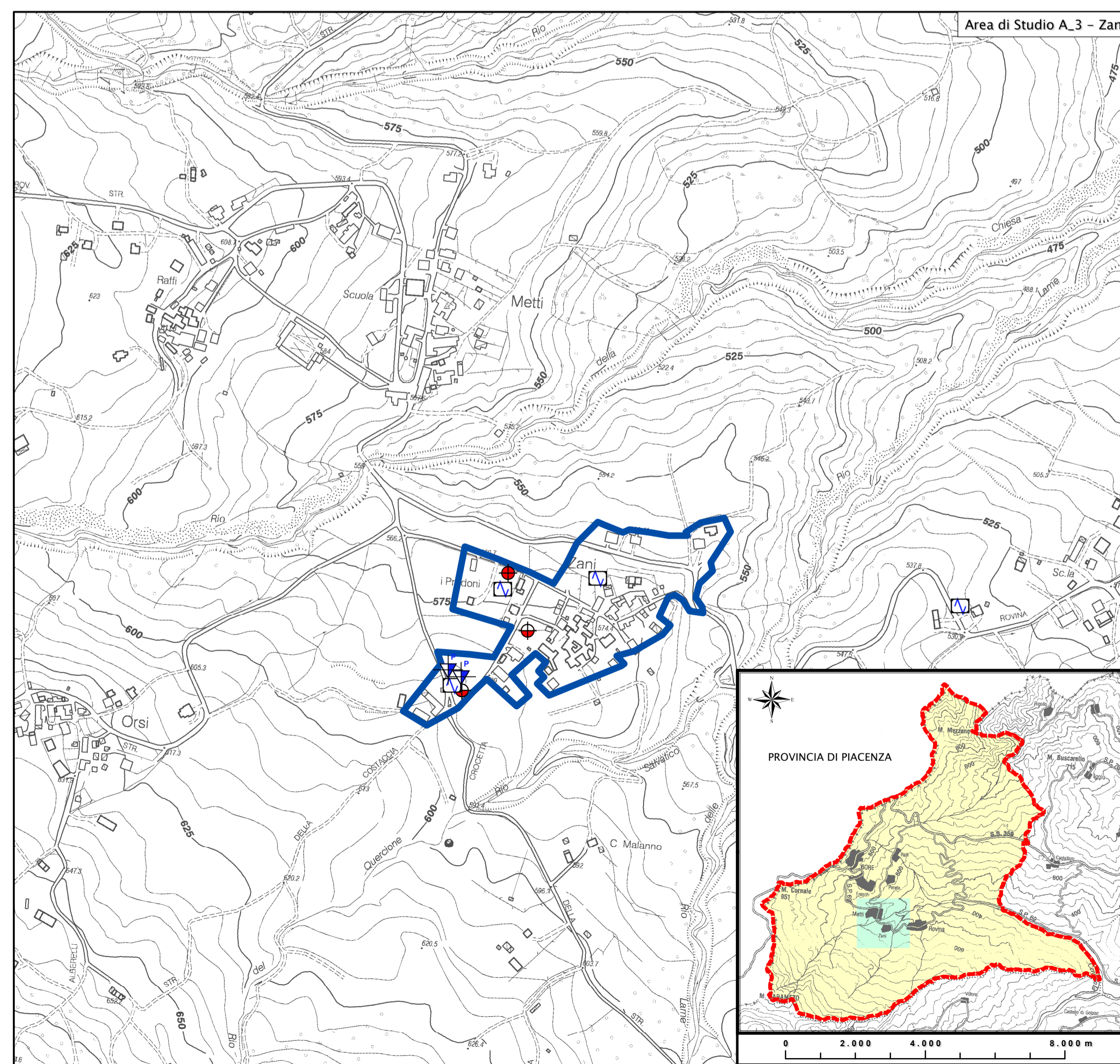
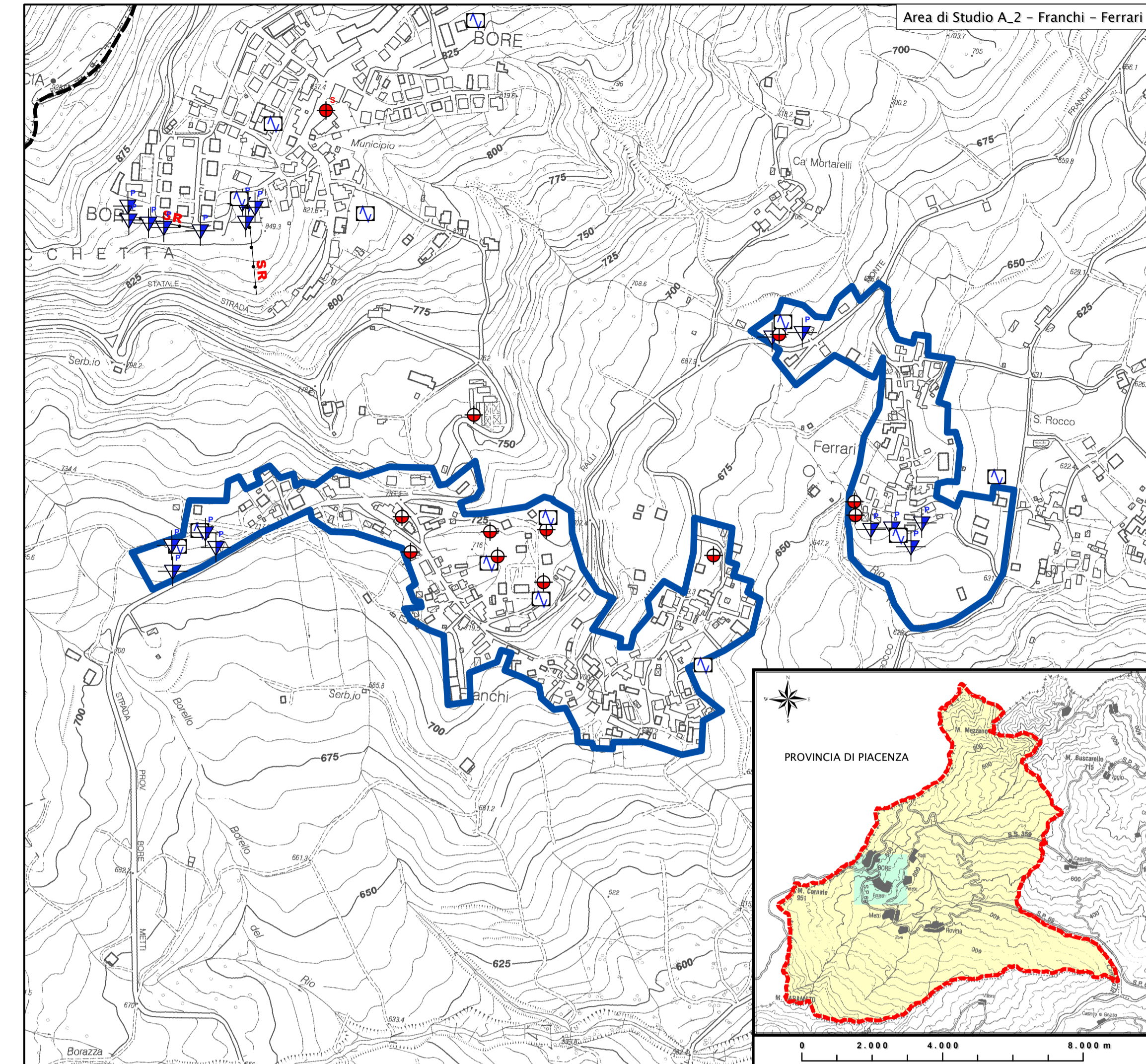
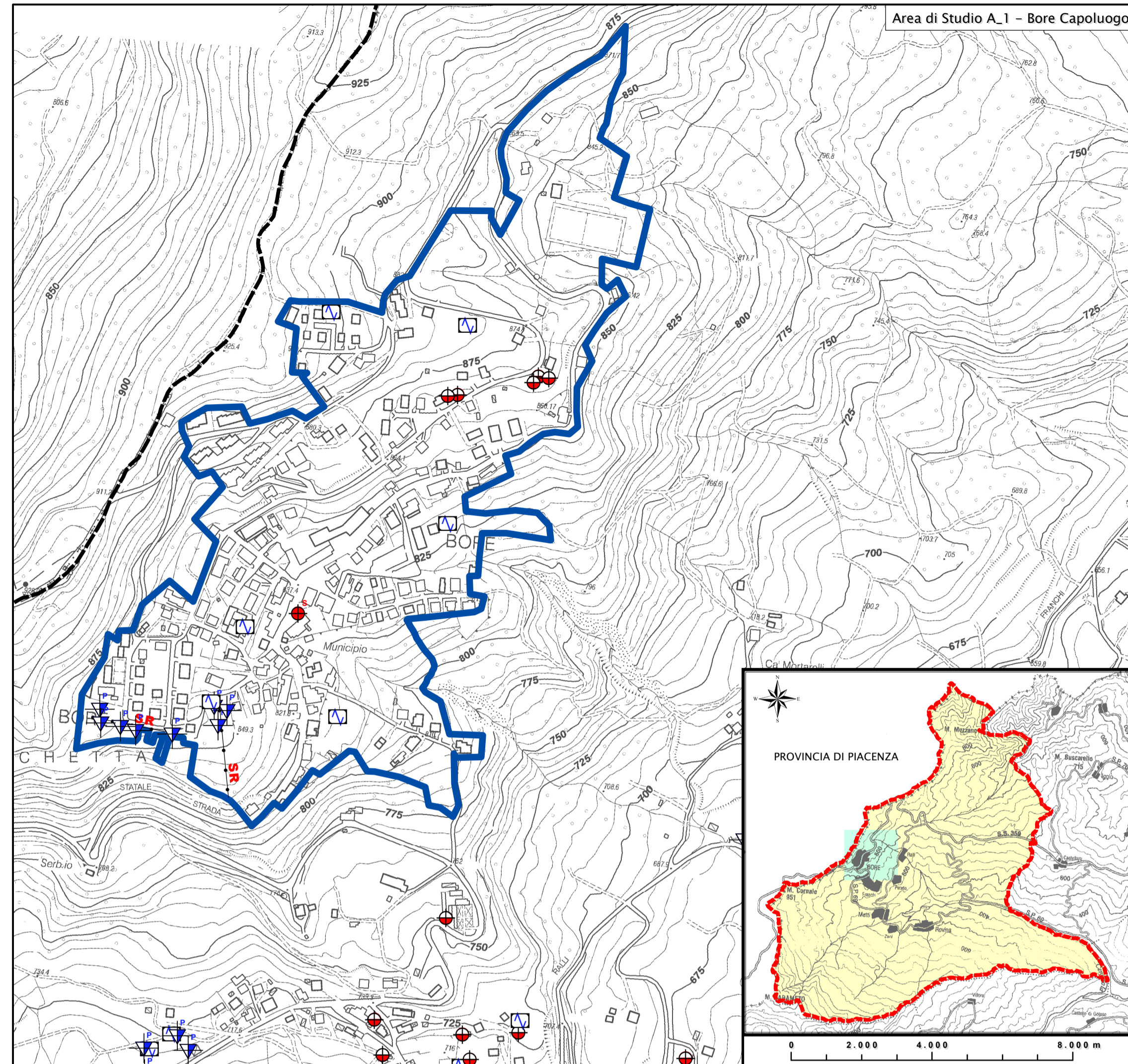
Elaborato 1 - Scala 1:5.000

Regione Emilia-Romagna

Comune di Bore



| Regione        | Soggetto realizzatore   | Data        |
|----------------|---|-------------|
| Emilia Romagna | Dott. Geol. Federico Madini<br>Collaboratore:<br>Dott. Geol. Massimiliano Trauzzi | Maggio 2013 |



### Legenda

- Confine comunale
- Area di studio
- Sondaggio a carotaggio continuo
- Sondaggio a carotaggio continuo che intercetta il substrato
- Prova penetrometrica dinamica pesante
- trincea o pozzetto esplorativo
- Stazione microtremore a stazione singola
- Profilo sismico a rifrazione

0 100 200 400 m

