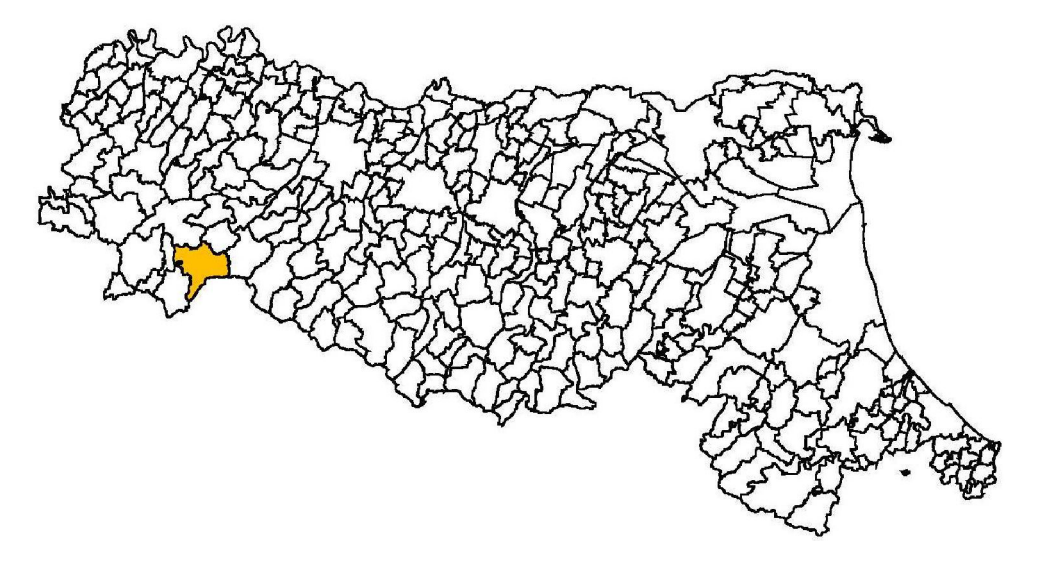


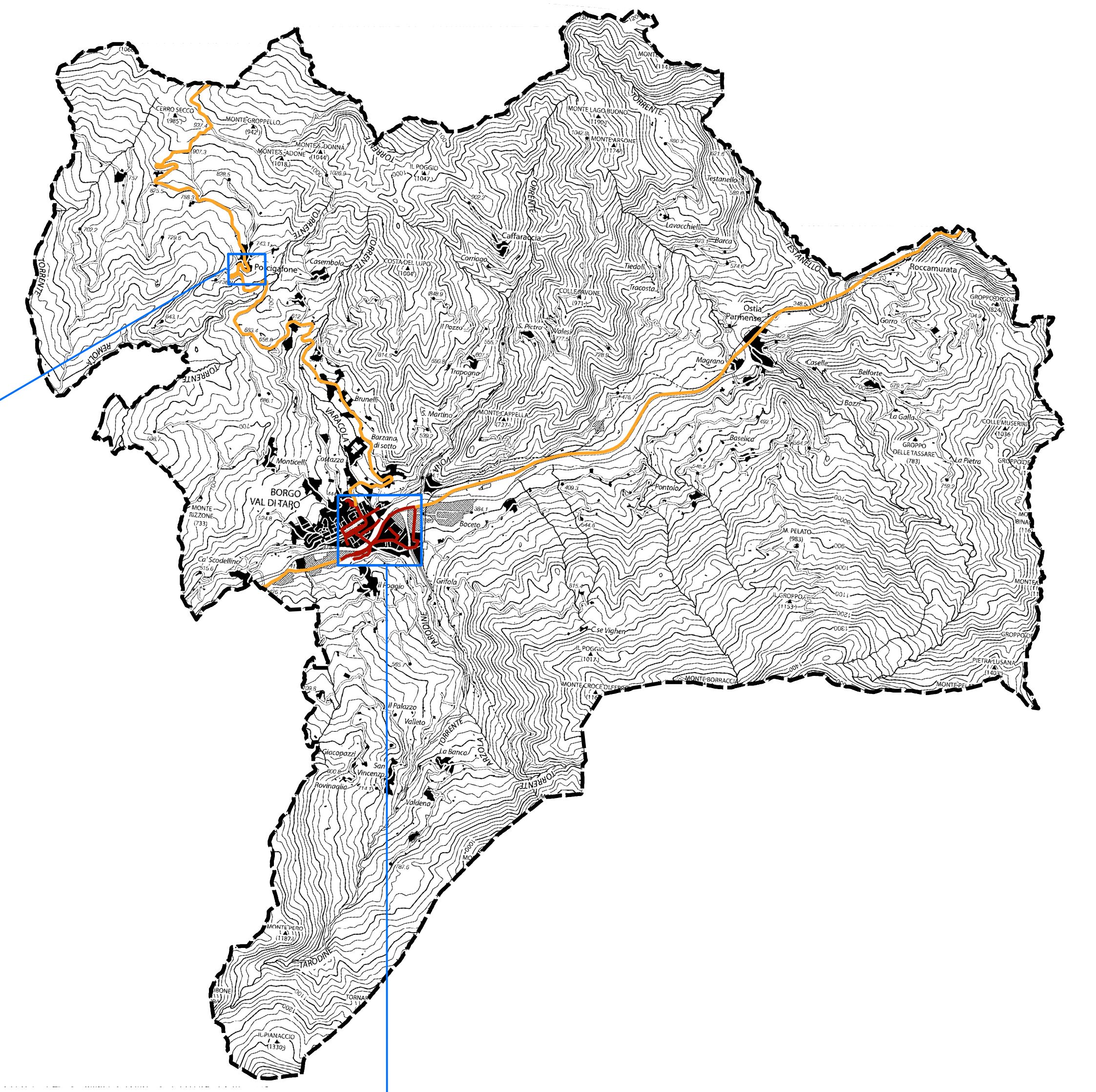
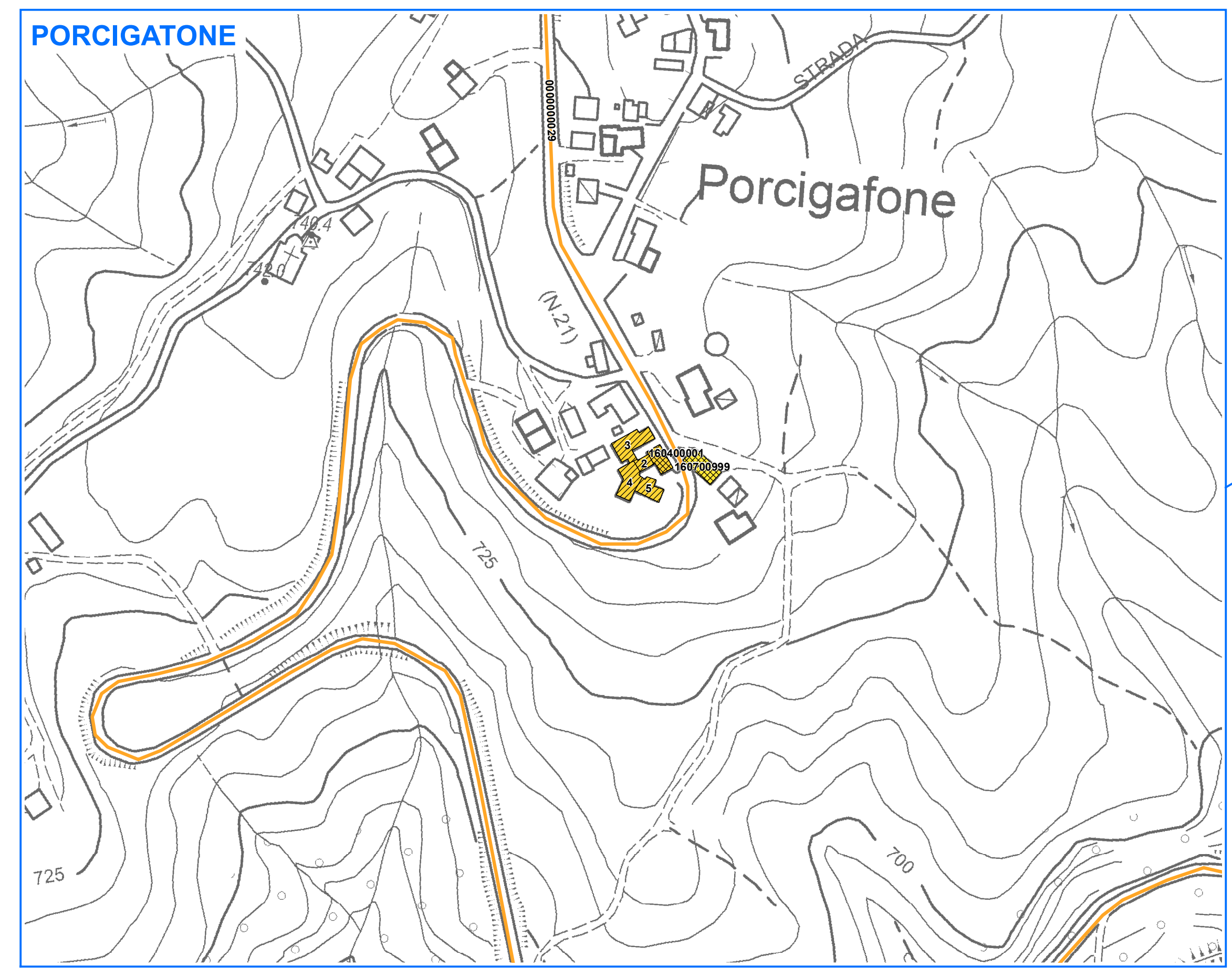
ANALISI DELLA CONDIZIONE LIMITE PER L'EMERGENZA (CLE)

Scala 1:2.000




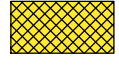
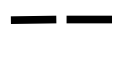
Regione Emilia-Romagna
Comune di Borgo Val di Taro



Regione	Soggetto realizzatore	Data
Emilia-Romagna	Unione Valli Taro e Ceno Capogruppo/Mandatario: ENGEIO s.r.l. Mandatari: Dott. Geol. Marco Baldi Dott. Geol. Domenico Bianco Dott. Geol. Stefano Castagnetti Dott. Geol. Massimiliano Trauzzi	Settembre 2016



Legenda

- Codice Provincia: 034
Codice Comune: 006
- Sistema di gestione dell'emergenza**
-  Edificio strategico
 -  Area di emergenza (AMMASSAMENTO)
 -  Area di emergenza (RICOVERO)
 -  Area di emergenza (AMMASSAMENTO - RICOVERO)
 -  Infrastruttura di connessione
 -  Infrastruttura di accessibilità
 -  Aggregato strutturale interferente
 -  Unità strutturale interferente appartenente ad un AS
 -  Unità strutturale non interferente appartenente ad un AS
 -  Unità strutturale interferente isolata
 -  Confine comunale

