

MICROZONAZIONE SISMICA

Carta delle indagini

scala 1:5.000

Regione Emilia – Romagna
 Comune di Borgo Val di Taro

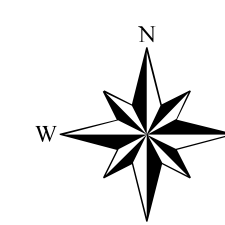
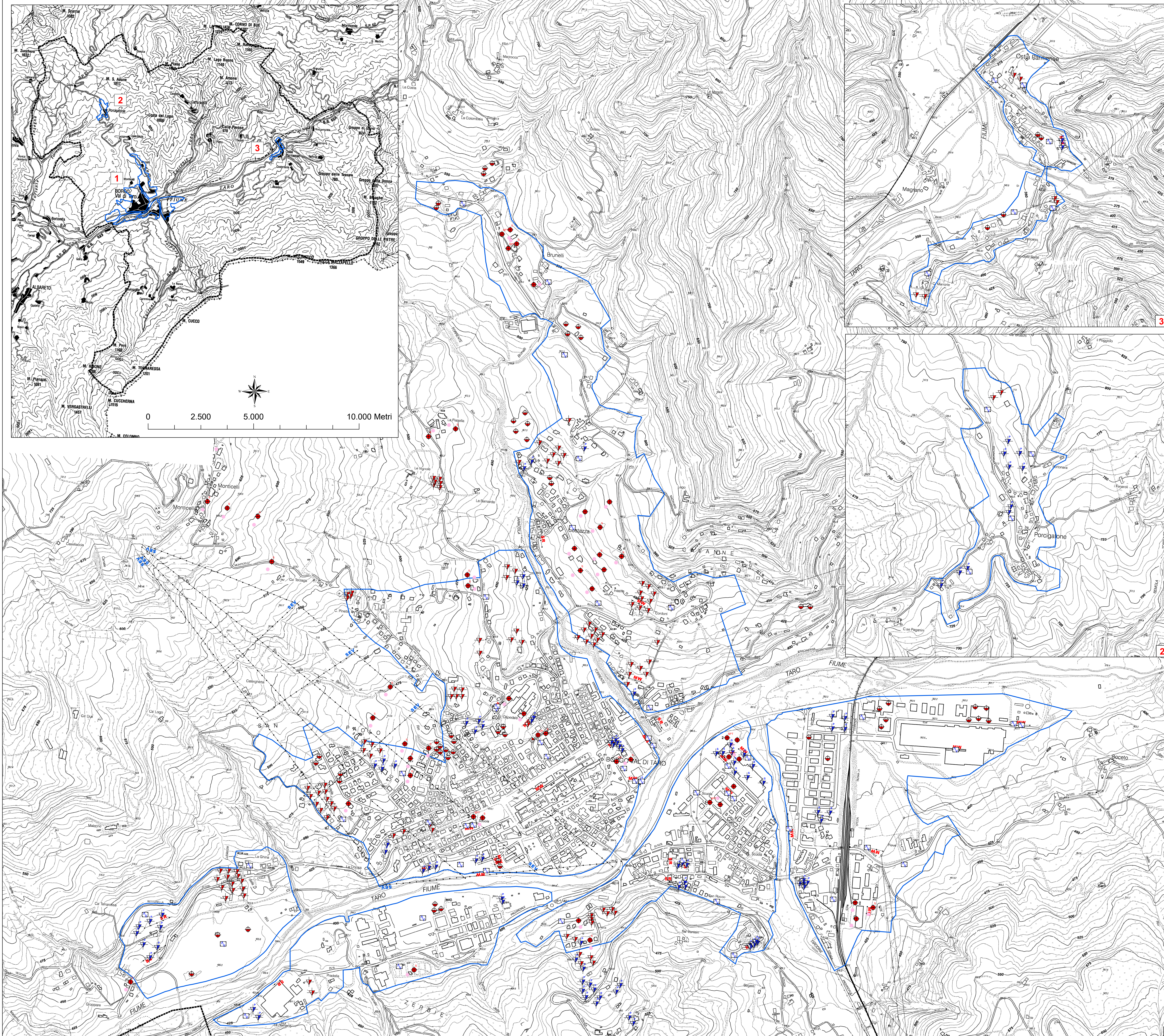
Elaborato 1



Regione	Soggetto realizzatore	Data
Emilia Romagna	Dott. Geol. Domenico Bianco	Settembre 2018
	Collaboratori Dott. Geol. Massimiliano Trauzzi Dott. Geol. Gabriele Oppo	

Legenda

- Area oggetto di studio
- Confine comunale
- Trincea o pozzetto esplorativo
- Sondaggio a carotaggio continuo che non raggiunge il substrato
- Sondaggio a carotaggio continuo che raggiunge il substrato
- Prova penetrometrica in foro (SPT)
- Prova sismica in foro tipo Downhole
- Sondaggio da cui sono stati prelevati campioni
- Prova penetrometrica statica con punta meccanica (CPT)
- Prova penetrometrica dinamica leggera
- Prova penetrometrica dinamica pesante
- Prova penetrometrica dinamica superpesante
- MASW
- Profilo sismica a rifrazione
- Sondaggio elettrico verticale
- Stazione microtremore a stazione singola
- Punto con possibilità di diverse indagini puntuali relative ad un singolo sito



0 125 250 500 Metri