



Attuazione dell'articolo 11 della legge 24 giugno 2009, n. 77

MICROZONAZIONE SISMICA Carta Geologico - tecnica

scala 1:5.000

Regione Emilia - Romagna
Comune di Borgo Val di Taro
A_5 Stazione - Area industriale



Regione	Soggetto realizzatore	Data
Emilia Romagna	Dott. Geol. Domenico Bianco	Maggio 2013

Legenda

Terreni di copertura

- GP** Chialepulte con granulometria poco assortita, miscela di ghiaia e sabbia
- GM** Ghiaie limose, miscela di ghiaia, sabbia e limo
- ML** Limi inorganici, farina di roccia, sabbie fini limose o argillose, limi argillosi di bassa plasticità
- CL** Argille inorganiche di media-bassa plasticità, argille ghiaiose o sabbiose, argille limose, argille magre

Forme di superficie e sepolte

- Conoido alluvionale
- Orlo id terrazzo fluviale (10 - 20 m)
- Orlo id terrazzo fluviale (> 20 m)

Elementi Geologici e idrologici

- Giacitura Strati
- Profondità (m) del sondaggio che ha raggiunto il substrato rigido
- Profondità (m) del sondaggio che non ha raggiunto il substrato rigido
- Traccia della sezione geologica rappresentativa del modello del sottosuolo

Substrato geologico non rigido

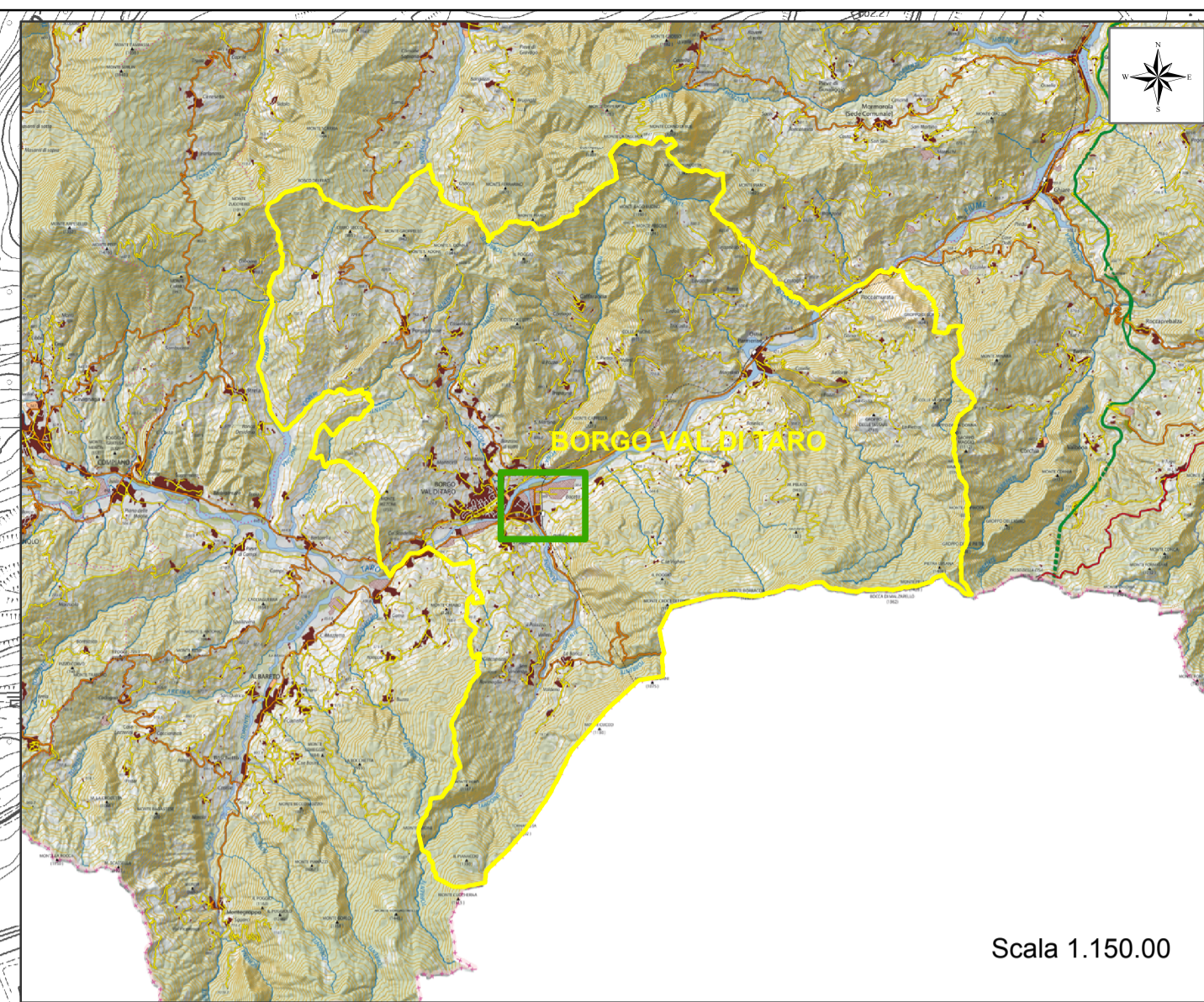
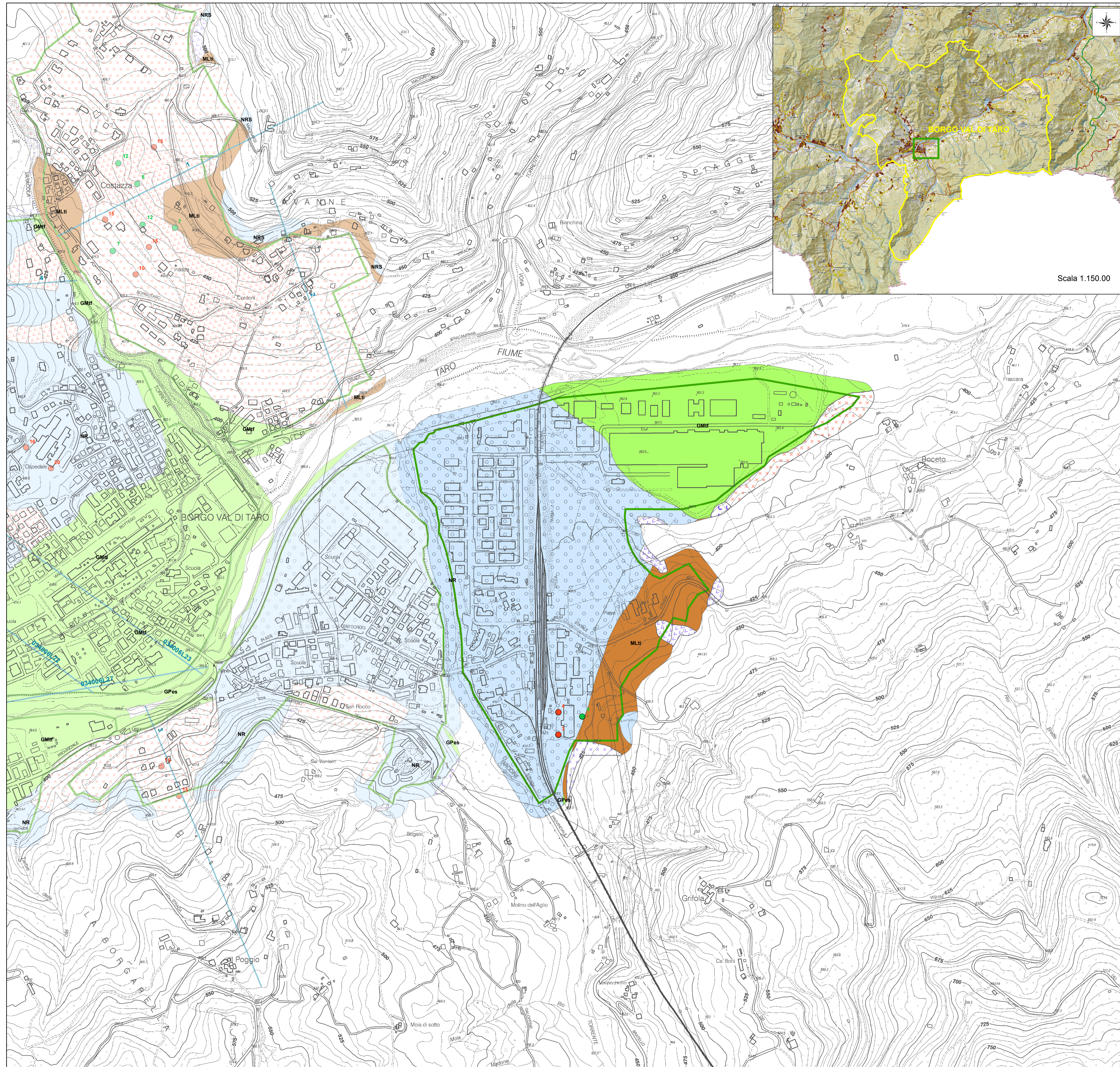
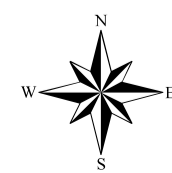
- NR** Substrato geologico non rigido
- NRS** Substrato geologico non rigido stratificato

Instabilità di versante

- Scorrimento - attiva
- Colata - attiva
- Complessa - attiva
- Non definita - attiva
- Scorrimento - quiescente
- Complessa - quiescente

- Perimetrazione Ambito
- Confine Comunale

0 100 200 400 Meters



Scala 1.150.00