

**SANDON srl**  
 GEOTECNICA FONDAZIONI CONSOLIDAMENTI

26100 - CREMONA - Via Seminario, 11 - Tel 0372 - 28659  
 43036 - FIDENZA - Via S. Martino, 21 - Tel 0524 - 522513

COMMITTENTE COMUNE DI BUSSETO

LOCALITA' RONCOLE VERDI PR

DATA 12/11/92

SONDATORE Luzzara

SONDA Atlas Copco B 50 L

OSSERVAZIONI

Tavola 17

INDAGINE GEOGNOSTICA 1486  
 SONDAGGIO N° 1 PICCHETTO N° 5  
 RIFERIMENTO PENETROMETRICO

▲ ASTE ELICOIDALI Ø MM  
 ▲ ASTE ELICOIDALI CAVE

○ C. A PARETE SOTTILE (SHELBY)  
 ● C. A PARETE SPESSE (RAYMOND)

↙ CAMP. A PISTONE (OSTERBERG)  
 ↗ TUBO CAMPIONATORE S.P.T.

QUOTE RELATIVE DA R.C.	POTENZA	STRATIGR. SIMBOLICA	CAMPIONI			DESCRIZIONE STRATIGRAFICA	P. PENETR. KG/CMQ	P. VANE TEST KG/CMQ	H <sub>2</sub> O		PIEZOMETRO
			NUMERO	QUOTE DI PRELIEVO	UTENSILE				VENUTE	LIV. STAT.	
-1,40	1,40		1	-0,80		Argilla debolmente limosa, nocciola scuro, con qualche frammento di laterizio e minutissimi granuli di CaCO <sub>3</sub>	2,50	1,20			
-2,30	0,90		2	-2,00		Limo debolmente argilloso, nocciola-grigiastro, con venature e concrezioni di CaCO <sub>3</sub>	2,00	0,65			
-3,30	1,00		3	-2,80		Argilla debolmente limosa nocciola-grigiastro con qualche concrezione di CaCO <sub>3</sub>	2,80	1,30			
-3,80	0,50		4	-3,50		Argilla bruno-nerastro, con venature di CaCO <sub>3</sub>	3,20	1,50			
-4,80	1,00		5	-4,20		Limo argilloso nocciola chiarissimo, con venature e concrezioni di CaCO <sub>3</sub>	3,60	1,80			
-6,50	1,70		6	-5,20		Limo debolmente sabbioso ed argilloso, micaceo, nocciola-grigiastro, con qualche concrezione di CaCO <sub>3</sub>	1,30	0,45			
-9,20	2,70		7	-7,00		Limo argilloso debolmente sabbioso, nocciola-grigiastro, con zonature ocra e ruggine	0,60	0,20			
-9,70	0,50		8	-9,50		Sabbia finissima e fina, limosa, micacea, nocciola					
-12,00	2,30		9	-10,50		Sabbia finissima, fina e media, quasi pulita, grigia					



v. 6a)

le. 7/100

9.30

9.90

39.2

St. Gado

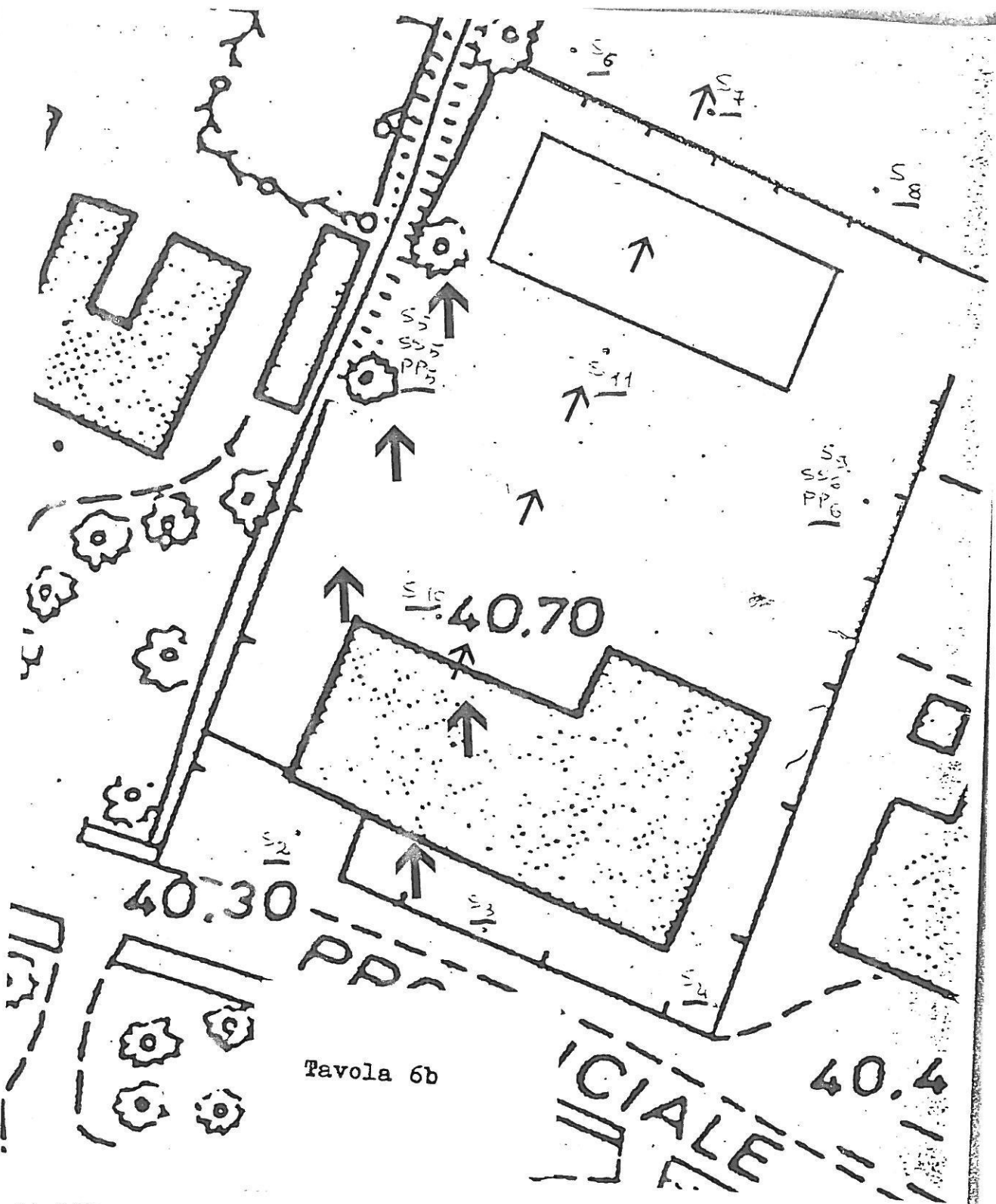
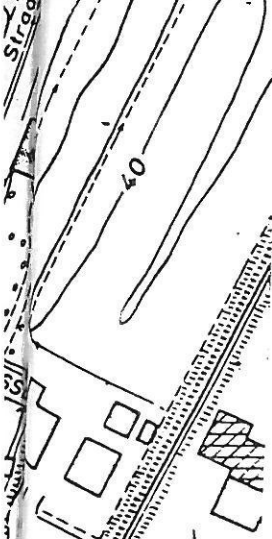


Tavola 6b

Legenda

Indagini da bibliografia

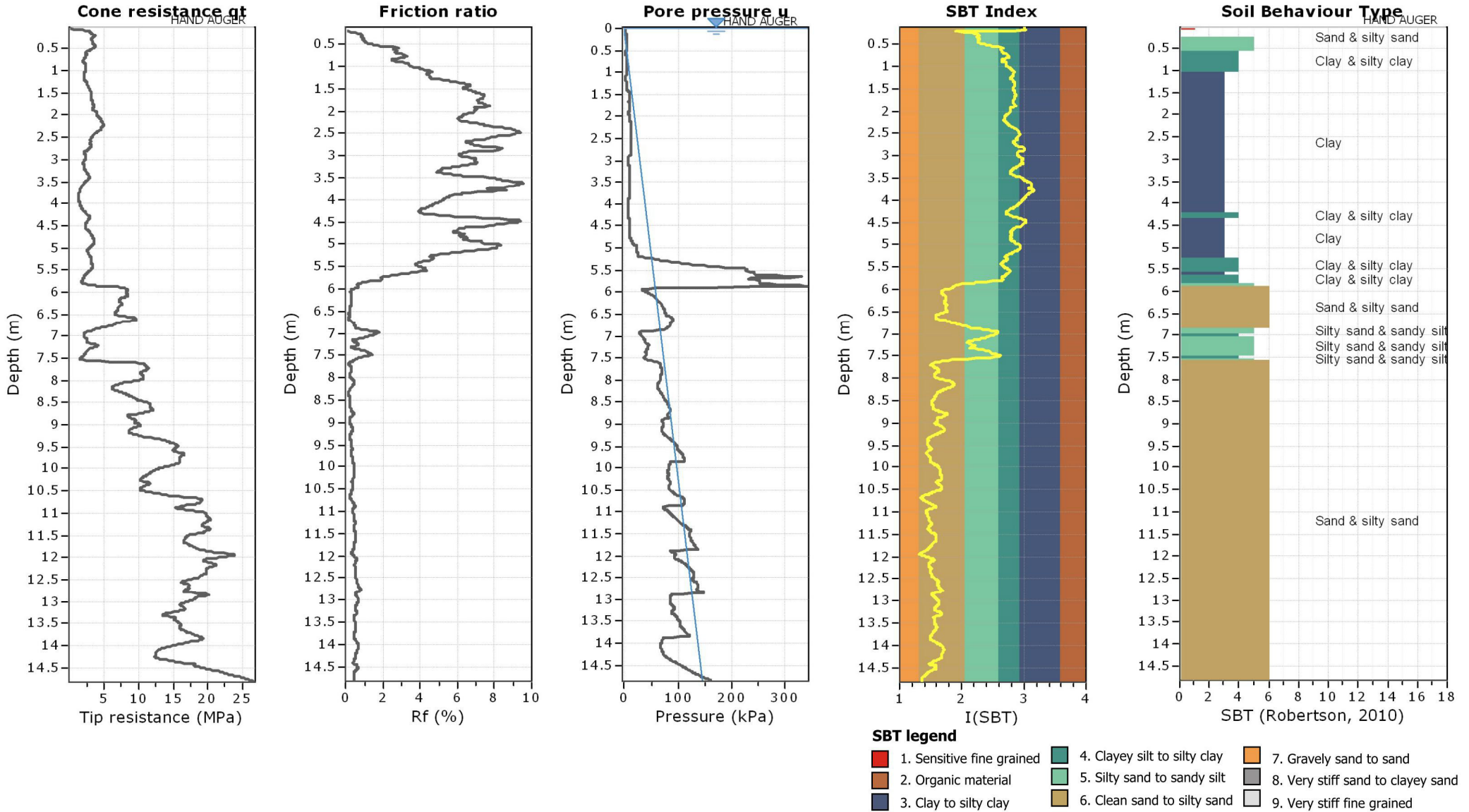
- P15 Pozzo
- S1 Sondaggio fino a m -4,00
- PP1-PP4 Prove penetrometriche mediante SUNDA DLO30

Indagini ora eseguite

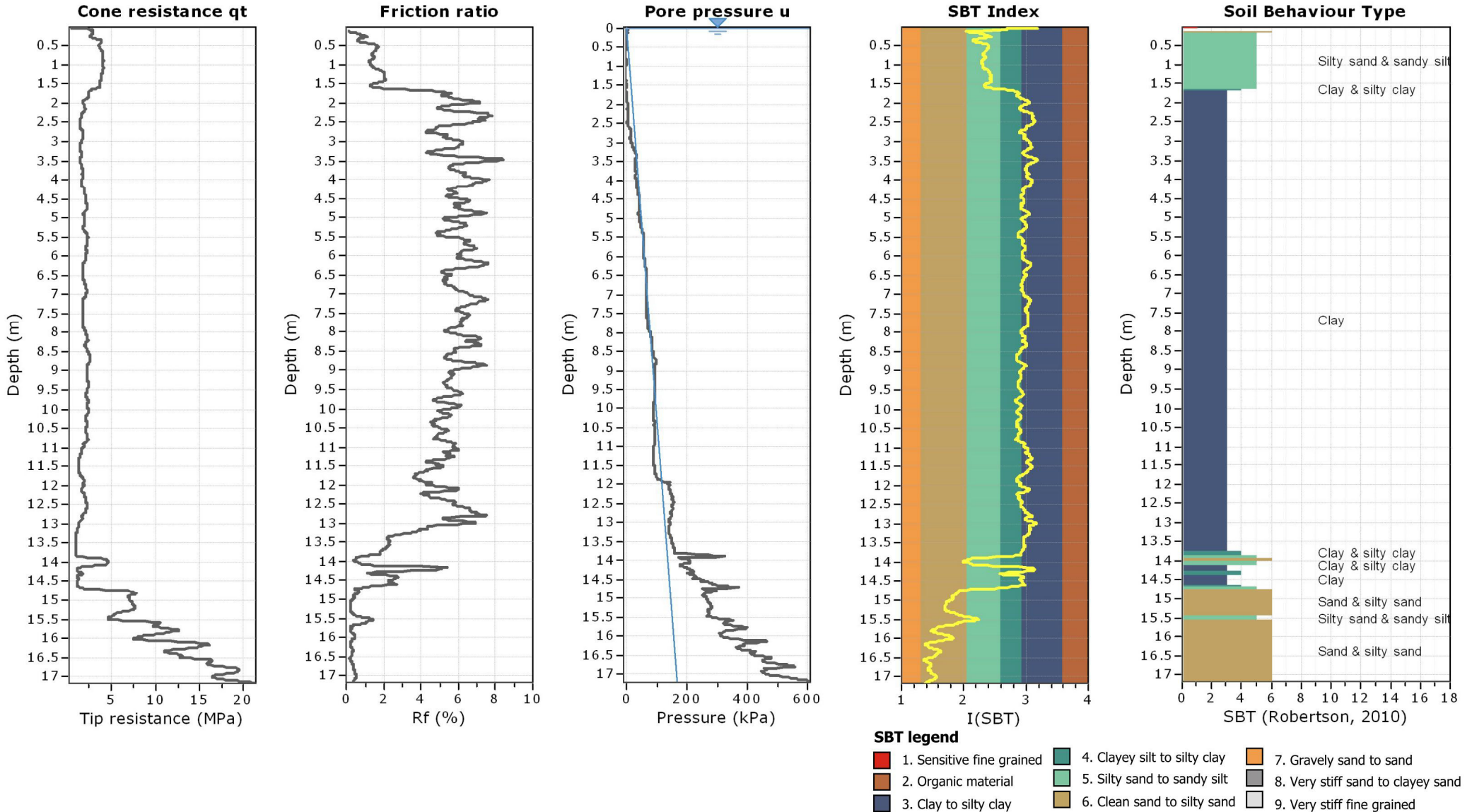
- S2-S11 Sondaggi fino a m -4,50
- SS5-SS6 Sondaggi fino a m -12,00
- PP5-PP6 Prove penetrometriche statiche fino a m -12,00

- ➔ Direzione del flusso principale della falda freatica
- ➔ Direzione del flusso secondario della falda freatica

Project: Busseto  
 Location: Comune di Busseto



Project: Busseto  
 Location: Comune di Busseto



Project: Busseto  
 Location: Comune di Busseto

