

MICROZONAZIONE SISMICA

Carta di microzonazione sismica

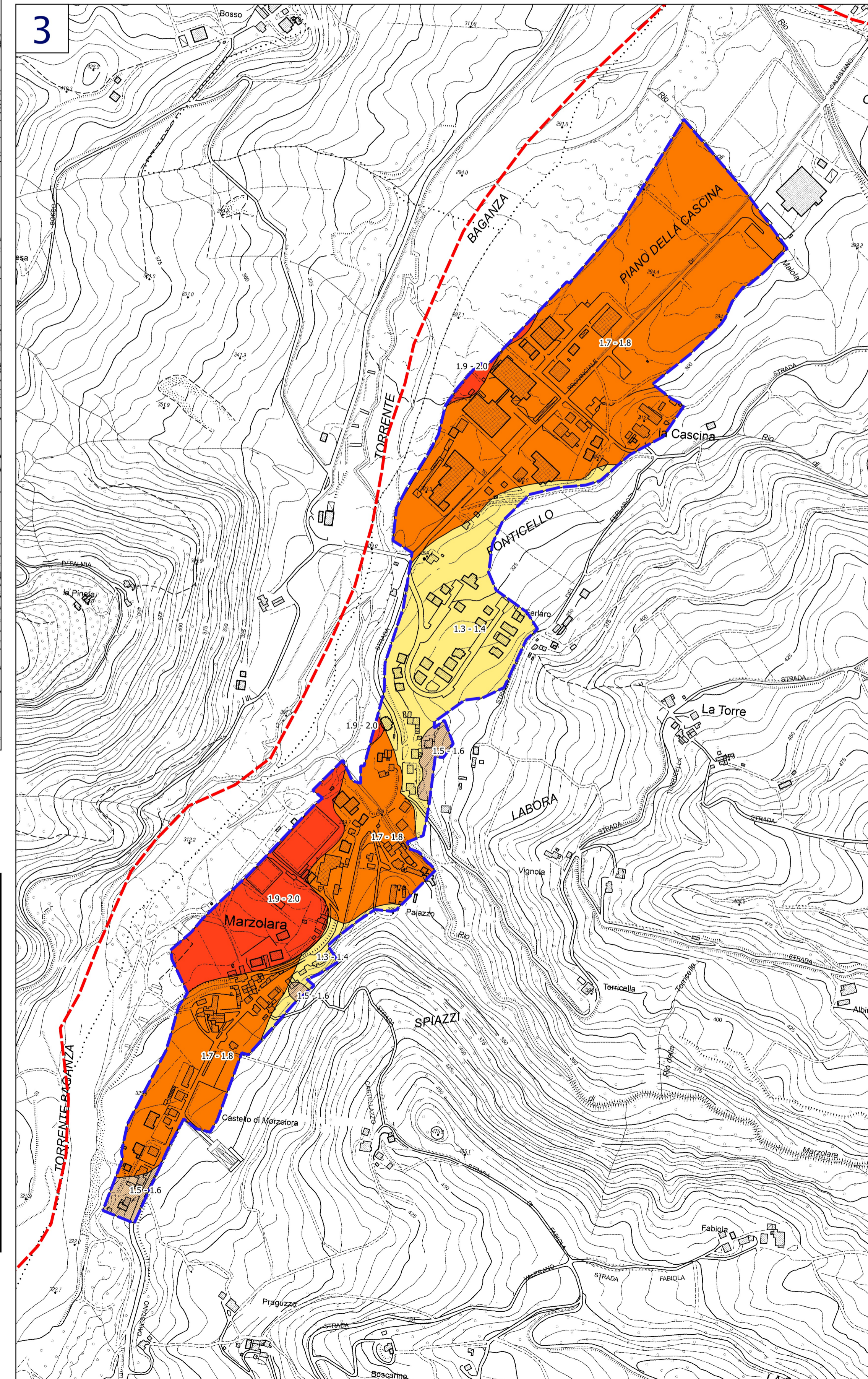
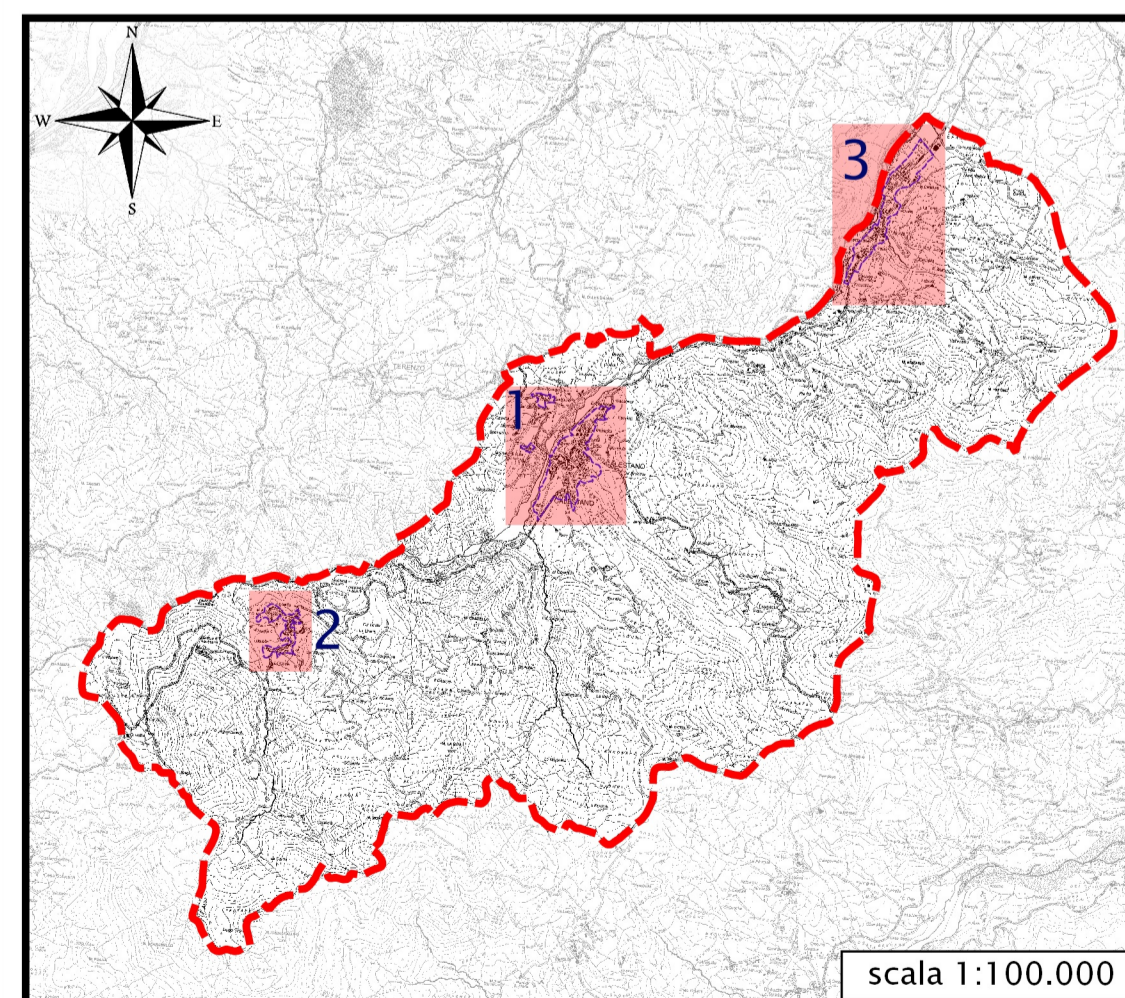
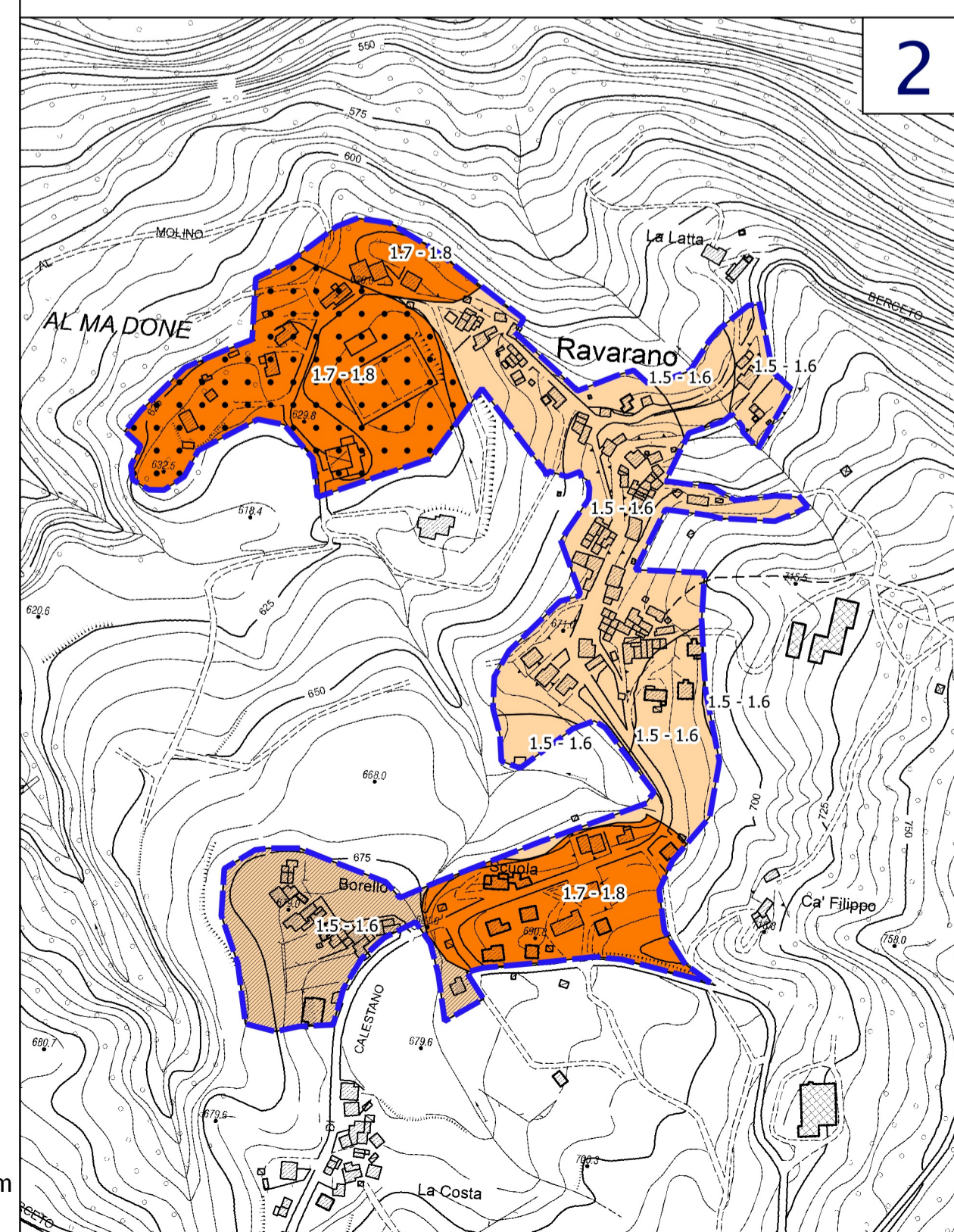
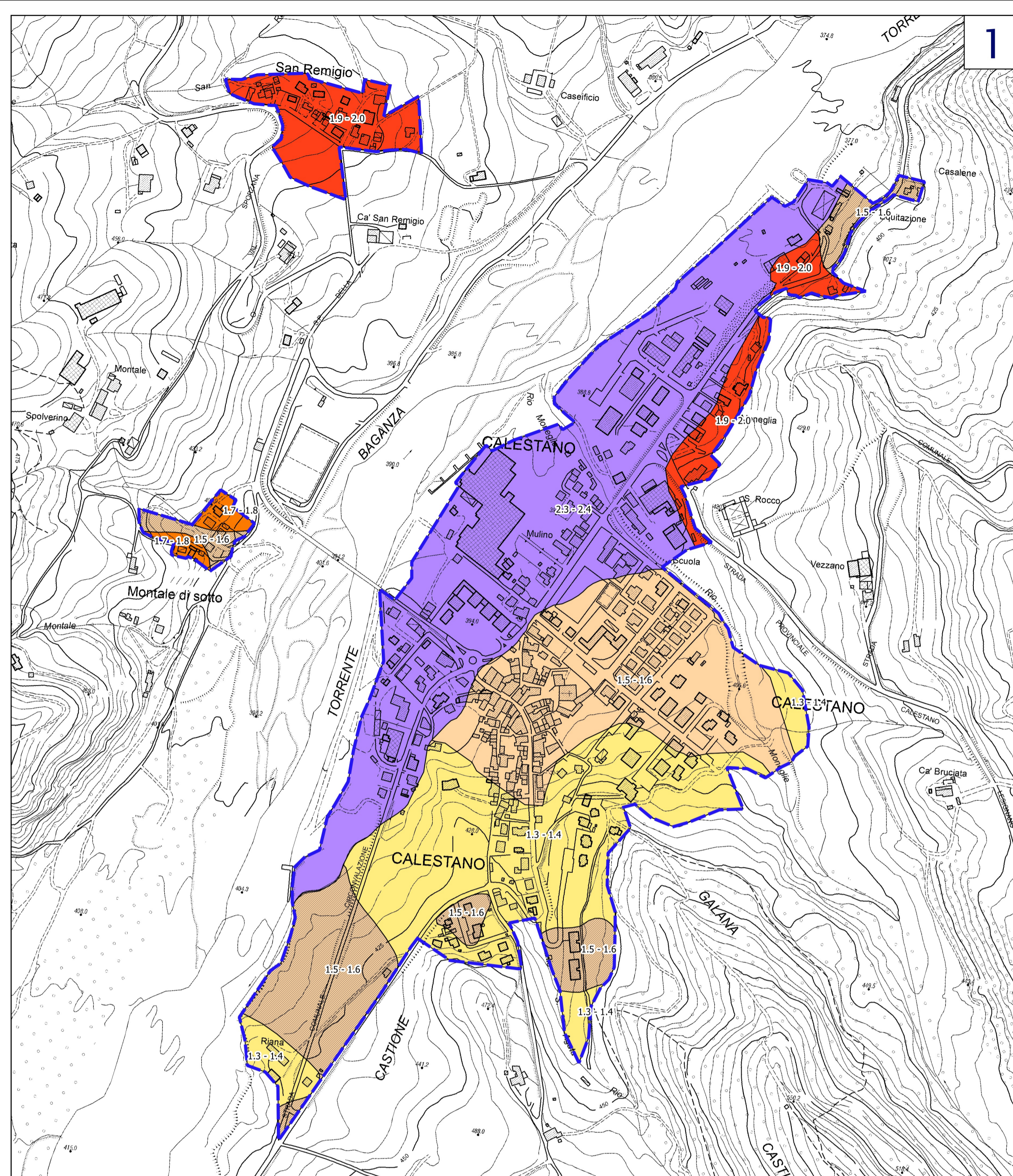
Livello 3 – FA PGA

scala 1:5.000

Regione Emilia-Romagna
Comune di Calestano

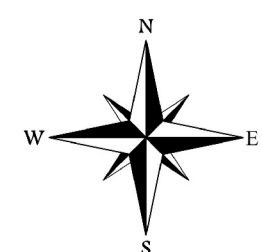


Regione	Soggetto realizzatore	Data
Emilia-Romagna	 Direzione tecnica Dott. Geol. Carlo Caleffi Dott. Geol. Francesco Cerutti Collaboratori Dott. Geol. Matteo Baisi Dott. Geol. Alessandro Ferrari Dott.ssa Giulia Mainardi	Marzo 2018



Legenda

- Confine comunale
- Area oggetto di Microzonazione Sismica
- Zone stabili suscettibili di amplificazioni locali**
- FA_PGA = 1.3 - 1.4
- FA_PGA = 1.5 - 1.6
- FA_PGA = 1.7 - 1.8
- FA_PGA = 1.9 - 2.0
- FA_PGA = 2.3 - 2.4
- Zone di attenzione per instabilità**
- ZA_FR - Zona di Attenzione per instabilità di versante - FA_PGA = 1.5-1.6
- Zone di suscettibilità per instabilità**
- ZS_FR - Zona di suscettibilità per instabilità di versante - FA_PGA = 1.7-1.8; FRT=18.87



0 0.1 0.2 0.3 0.4 0.5 km