

MICROZONAZIONE SISMICA

Carta di microzonazione sismica

Livello 3 – FA $IS\ 0,5 - 1,5$

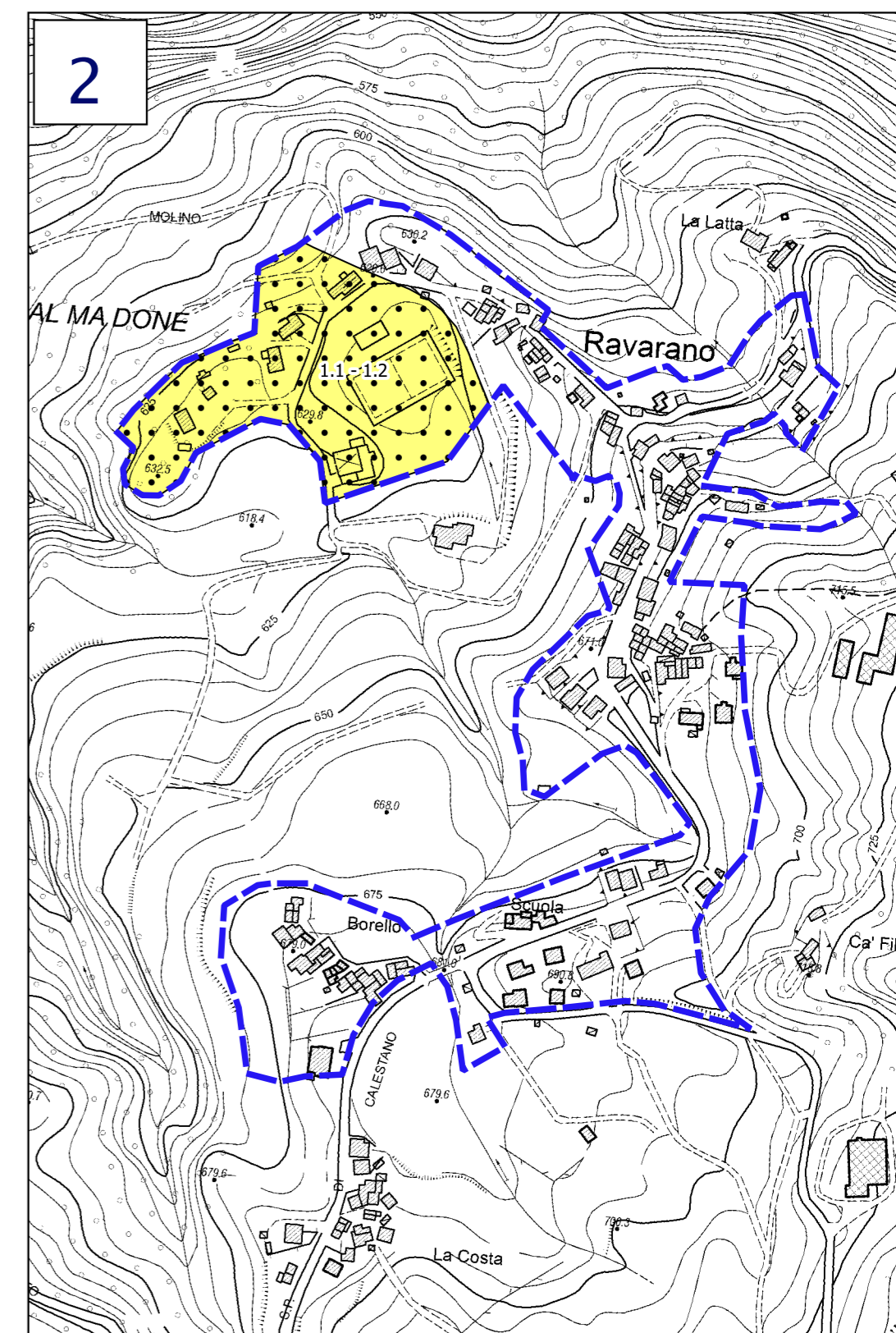
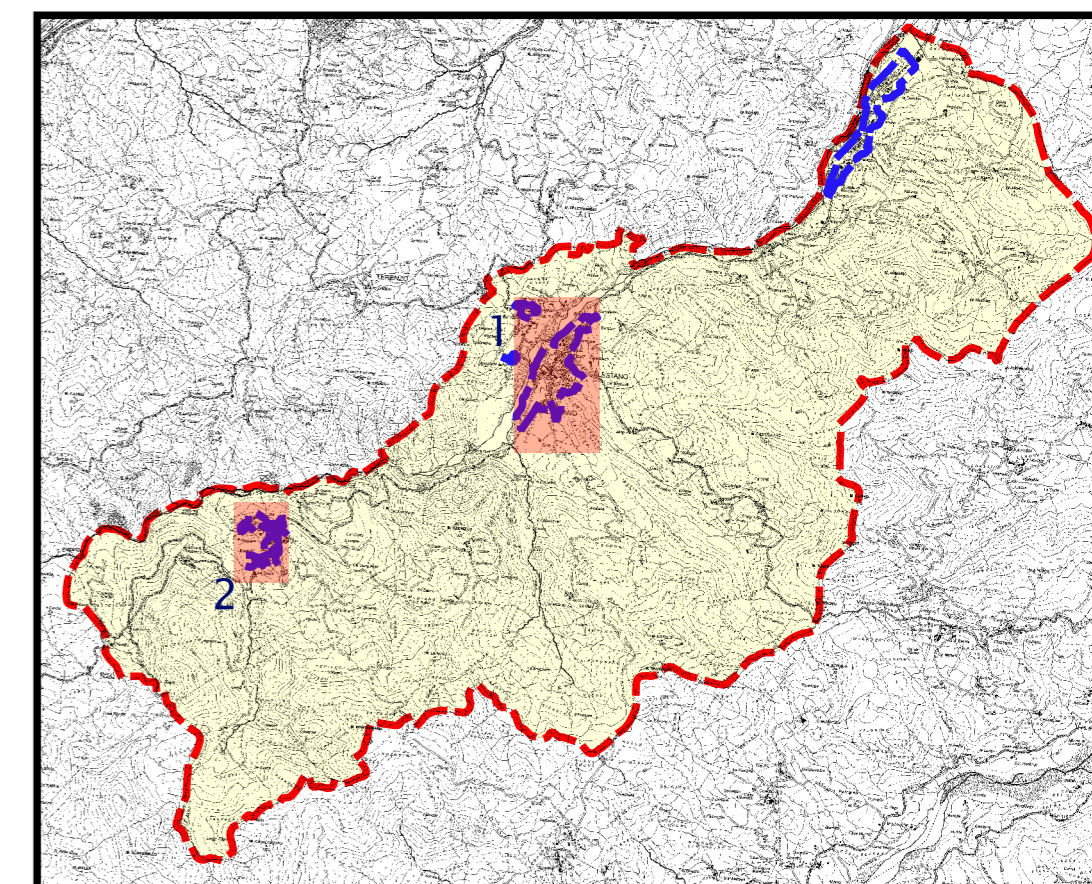
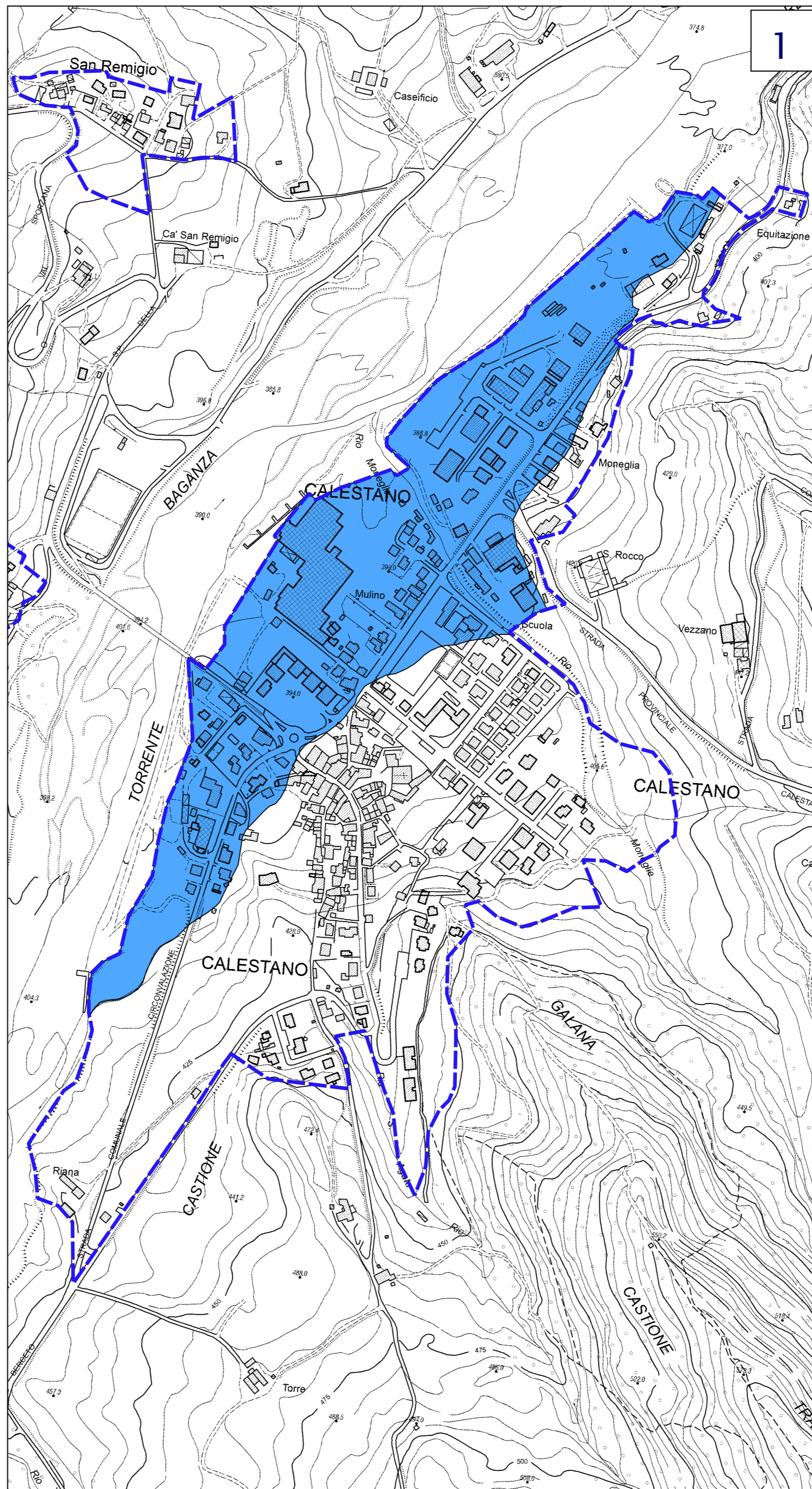
scala 1:5.000

Regione Emilia-Romagna

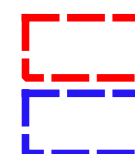
Comune di Calestano



Regione	Soggetto realizzatore	Data
Emilia-Romagna	<p>EN GEO S.p.A. INGEGNERIA - GEOLOGIA www.engeo.it</p> <p>Direzione tecnica Dott. Geol. Carlo Caleffi Dott. Geol. Francesco Cerutti Collaboratori Dott. Geol. Matteo Baisi Dott. Geol. Alessandro Ferrari Dott.ssa Giulia Mainardi</p>	Marzo 2018



Legenda



Confine comunale



Area oggetto di Microzonazione Sismica

Zone stabili

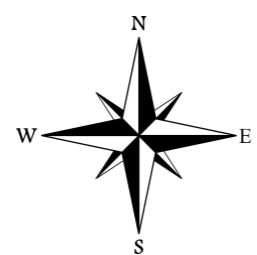


Zona stabile FA $IS\ 0,5 - 1,5 = 1$

Zone di suscettibilità per instabilità



ZS_FR - Zona di suscettibilità per instabilità di versante - FA $IS\ 0,5 - 1,5 = 1.1 - 1.2$; FRT=18.87



0 0.1 0.2 0.3 0.4 0.5 km