



Attuazione dell'articolo 11 della legge 24 giugno 2009, n.77

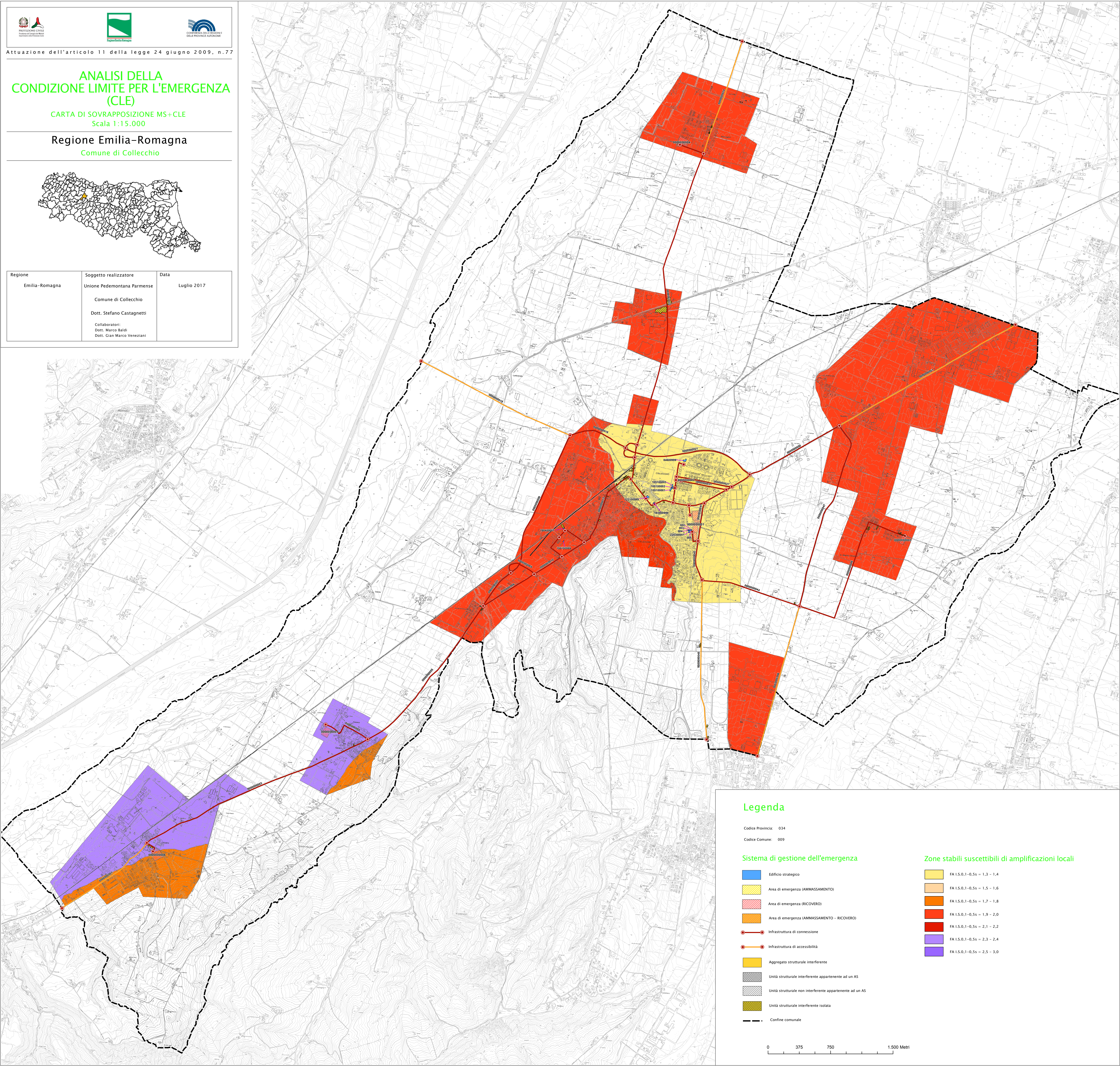
ANALISI DELLA CONDIZIONE LIMITE PER L'EMERGENZA (CLE)

CARTA DI SOVRAPPOSIZIONE MS+CLE
Scala 1:15.000

Regione Emilia-Romagna
Comune di Collecchio



Regione	Soggetto realizzatore	Data
Emilia-Romagna	Unione Pedemontana Parmense	Luglio 2017
	Comune di Collecchio	
	Dott. Stefano Castagnetti	
	Collaboratori: Dott. Marco Baldi Dott. Gian Marco Veneziani	



Legenda

Codice Provincia: 034
Codice Comune: 009

Sistema di gestione dell'emergenza

- Edificio strategico
- Area di emergenza (AMMASSAMENTO)
- Area di emergenza (RICOVERO)
- Area di emergenza (AMMASSAMENTO - RICOVERO)
- Infrastruttura di connessione
- Infrastruttura di accessibilità
- Aggregato strutturale interferente
- Unità strutturale interferente appartenente ad un AS
- Unità strutturale non interferente appartenente ad un AS
- Unità strutturale interferente isolata
- Confine comunale

Zone stabili suscettibili di amplificazioni locali

- FA I.S.0.1-0.5s = 1.3 - 1.4
- FA I.S.0.1-0.5s = 1.5 - 1.6
- FA I.S.0.1-0.5s = 1.7 - 1.8
- FA I.S.0.1-0.5s = 1.9 - 2.0
- FA I.S.0.1-0.5s = 2.1 - 2.2
- FA I.S.0.1-0.5s = 2.3 - 2.4
- FA I.S.0.1-0.5s = 2.5 - 3.0

